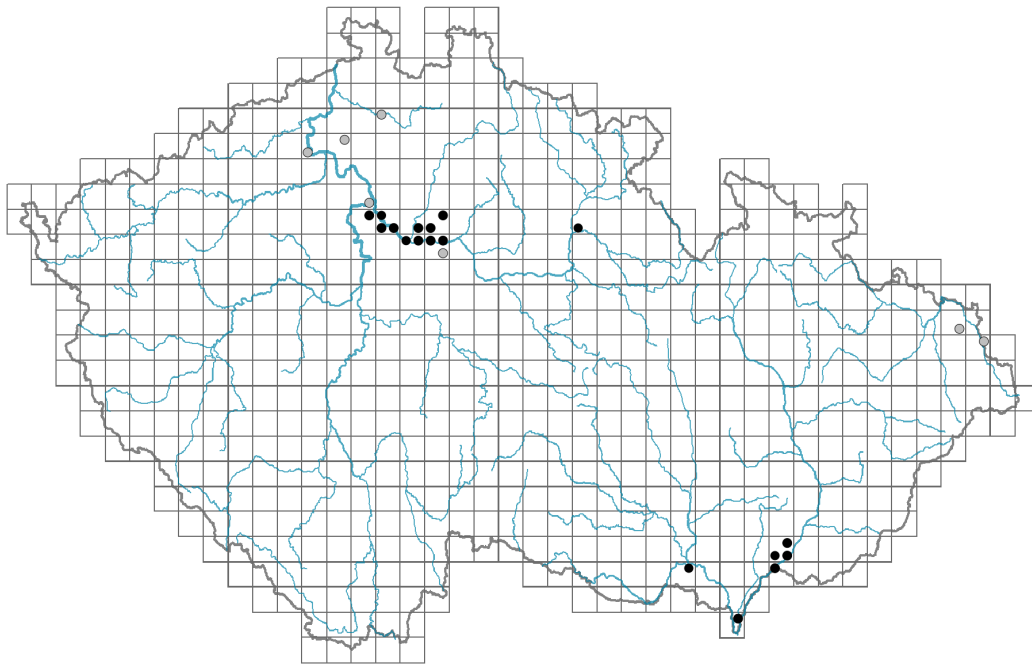


Hierochloë odorata agg.

Rozšíření



© Dana Michalcová

Informace k mapě

● revidovaný údaj

○ nerevidovaný údaj

V mapě se nezobrazují záznamy bez uvedených souřadnic a záznamy označené jako chybné nebo pochybné.

Habitus a typ růstu

Výška [m]: **0,3-0,9**

Růstová forma: **klonální bylina**

Životní forma: **hemikryptofyt, geofyt**

Životní strategie: **CS - kompetitor/stres tolerátor**

List

Přítomnost a přeměna listu: **listy přítomny, nejsou přeměněné**

Uspořádání listů na stonku (fylotaxe): **střídavé**

Tvar listu: **jednoduchý - celistvý**

Palisty: **chybějí**

Řapík: **chybí**

Vytrvalost listů: **letní**

Anatomie listů: **helomorfní**

Květ

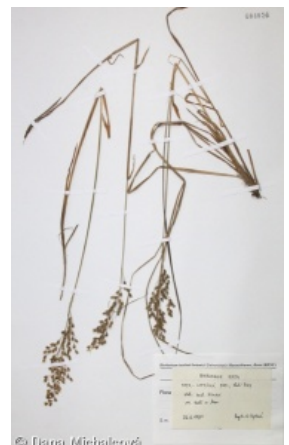
Doba kvetení [měsíc]: **duben-květen**

Fáze kvetení: **4 Fagus sylvatica-Galeobdolon (začátek plného jara)**

Barva květu: **zelená**

Květní obaly: **redukované**

Srůst koruny/okvětí: **redukované**



© Dana Michalcová



© Dana Michalcová

Typ květenství: **lata klásků**

Diklinie: **andromonoecický**

Způsob opylení: **anemofilie**

Plod, semeno a šíření

Typ plodu: **suchý plod - obilka**

Barva plodu: **hnědá**

Způsob rozmnožování: **semeny/sporami a vegetativně**

Jednotka šíření (diaspora): **plod, plodenství nebo jeho část**

Strategie šíření: **Allium (převážně autochorie)**

Myrmekochorie: **nemyrmekochorní (b)**

Podzemní orgány a klonalita

Stonková metamorfóza: **výběžek**

Zásobní orgán: **výběžek**

Typ orgánu klonálního růstu: **hypogeogenní oddenek**

Volně šířitelné klonální potomstvo: **chybí**

Délka života prýtu (cyklicita): **prýt převážně dicyklický nebo polycycklický**

Typ větvení orgánu klonálního růstu stonkového původu: **sympodiální**

Hlavní kořen: **chybí**

Vytrvalost orgánu klonálního růstu [rok]: **4**

Počet klonálních potomků: **4,8**

Vzdálenost klonálního šíření [m]: **0,17**

Klonální index: **5**

Banka pupenů

Počet pupenů na prýt na povrchu půdy bez pupenů na kořenech: **5**

Počet pupenů na prýt v hloubce 0-10 cm bez pupenů na kořenech: **15**

Počet pupenů na prýt v hloubce více než 10 cm bez pupenů na kořenech: **0**

Velikost podzemní banky pupenů bez pupenů na kořenech: **20**

Hloubka podzemní banky pupenů bez pupenů na kořenech [cm]: **4**

Počet pupenů na prýt na povrchu půdy včetně pupenů na kořenech: **5**

Počet pupenů na prýt v hloubce 0-10 cm včetně pupenů na kořenech: **15**

Počet pupenů na prýt v hloubce více než 10 cm včetně pupenů na kořenech: **0**

Velikost podzemní banky pupenů včetně pupenů na kořenech: **20**

Hloubka podzemní banky pupenů včetně pupenů na kořenech [cm]: **4**

Způsob výživy

Parazitismus a mykoheterotrofie: **autotrofní**

Masožravost: **rostlina není masožravá**

Symbiotická fixace dusíku: **bez symbiontů fixujících dusík**

Původ taxonu

Původnost v ČR: **původní**



Ekologické indikační hodnoty

Ellenbergovské indikační hodnoty

Indikační hodnota pro světlo: **6** - výskyt vzácně při méně než 20 % rozptýleného záření dopadajícího na volnou plochu

Indikační hodnota pro teplotu: **5** - indikátor mírného tepla, vyskytující se od nížin do horského stupně, hlavně v submontánně-temperátních oblastech

Indikační hodnota pro vlhkost: **6** - přechod mezi hodnotami 5 a 7

Indikační hodnota pro reakci: **5** - indikátor mírné acidity vyskytující se vzácně v silně kyselých i v neutrálních až alkalických podmínkách

Indikační hodnota pro živiny: **3** - častější výskyt na živinami chudých místech než na průměrných místech, výjimečně na bohatších místech

Indikační hodnota pro salinitu: **0** - netolerantní k solím, glykofyt

Stanoviště a sociologie

Výskyt v biotopech

9 Trávníky písčin a vegetace skalních výchozů

9B Otevřené trávníky kyselých písčin: **2** - optimum

12 Lesy

12K Acidofilní doubravy: **1** - vzácný výskyt

12L Boreokontinentální bory: **1** - vzácný výskyt

12W Borové a modřínové kultury: **1** - vzácný výskyt

Vazba na lesní prostředí

Vazba na lesní prostředí v termofytiku: **0** - taxon se v českých lesích spontánně nevyskytuje

Vazba na lesní prostředí v mezofytiku a oreofytiku: **0** - taxon se v českých lesích spontánně nevyskytuje

Rozšíření a hojnost

Floristická zóna: **arktická, boreální, severní temperátní, jižní temperátní, submeridionální, meridionální**

Floristická oblast: **cirkumpolární**

Míra kontinentality: **7**

Rozsah areálu podle gradientu kontinentality: **6**

Výškový stupeň v ČR: **nížiny**

Frekvence výskytu v základních polích a kvadrantech síťového mapování: 19

taxon.data.freq_in_quad: 30

Počet biotopů s výskytem taxonu v ČR

Počet úzce vymezených biotopů s výskytem taxonu: **4**

Počet úzce vymezených biotopů, v nichž má taxon optimum: **1**

Počet široce vymezených biotopů s výskytem taxonu: **2**

Počet široce vymezených biotopů, v nichž má taxon optimum: **1**

