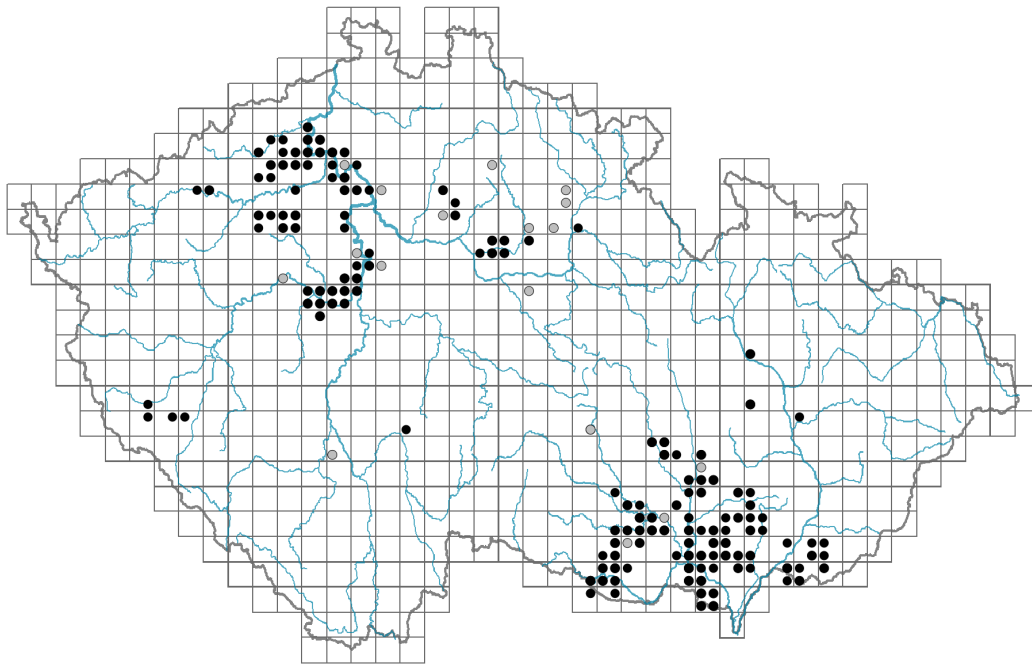


# Quercus pubescens agg.

## Rozšíření



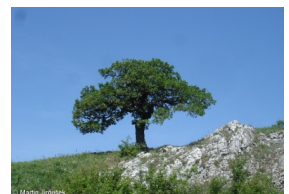
© Pavel Veselý

### Informace k mapě

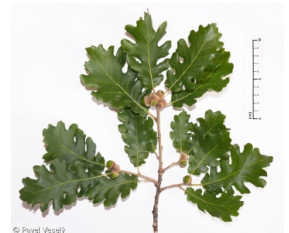
● revidovaný údaj

○ nerevidovaný údaj

V mapě se nezobrazují záznamy bez uvedených souřadnic a záznamy označené jako chybné nebo pochybné.



Eva Hellenbergová



© Pavel Veselý



© Pavel Veselý

## Habitus a typ růstu

Výška [m]: **2-20**

Růstová forma: **strom (keř)**

Životní forma: **makrofanerofyt, nanofanerofyt**

Životní strategie: **C - kompetitor**

## List

Přítomnost a přeměna listu: **listy přítomny, nejsou přeměněné**

Uspořádání listů na stonku (fyloxi): **střídavé**

Tvar listu: **jednoduchý - celistvý, jednoduchý - peřeně členěný**

Palisty: **přítomny**

Řapík: **přítomen**

Vytrvalost listů: **letní**

Opadavost listů dřevin: **opadavé na zimu**

Anatomie listů: **skleromorfní, mezomorfní**

Funkční typ listů dřevin: **široké opadavé nebo poloopadavé**

## Květ

Doba kvetení [měsíc]: **duben-květen**

Fáze kvetení: **3 Prunus avium-Ranunculus auricomus (konec časného jara)**

Barva květu: **zelená**

Květní obaly: **redukované**  
 Srůst koruny/okvětí: **redukované**  
 Typ květenství: **jehněda samčí, květy jednotlivé samičí**  
 Diklinie: **jednodomý**  
 Způsob generativního rozmnožování: **alogamie**  
 Způsob opylení: **anemofilie**

## Plod, semeno a šíření

Typ plodu: **suchý plod - nažka**  
 Barva plodu: **hnědá**  
 Způsob rozmnožování: **výhradně semeny/sporami**  
 Jednotka šíření (diaspora): **plod, plodenství nebo jeho část**  
 Strategie šíření: **Cornus (převážně autochorie a endozoochorie)**  
 Myrmekochorie: **nemyrmekochorní (b)**

## Způsob výživy

Parazitismus a mykoheterotrofie: **autotrofní**  
 Masožravost: **rostlina není masožravá**  
 Symbiotická fixace dusíku: **bez symbiontů fixujících dusík**

## Karyologie

Počet chromozomů (2n): **24**  
 Stupeň ploidie (x): **2**  
 2C velikost genomu [Mbp]: **1711,71**  
 1Cx monoploidní velikost genomu [Mbp]: **855,86**

## Původ taxonu

Původnost v ČR: **původní**

## Ekologické indikační hodnoty

### Ellenbergovské indikační hodnoty

Indikační hodnota pro světlo: **7x - rostlina částečně světlých míst, většinou rostoucí na plném světle, ale také ve stínu do 30 % rozptýleného záření dopadajícího na volnou plochu (generalista)**

Indikační hodnota pro teplotu: **8 - přechod mezi hodnotami 7 a 9**

Indikační hodnota pro vlhkost: **3 - taxon chybějící na vlhkých půdách**

Indikační hodnota pro reakci: **7 - indikátor mírně kyselých až bazických podmínek, nikdy se nevyskytující v silně kyselých podmínkách**

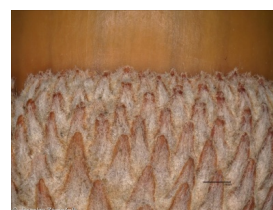
Indikační hodnota pro živiny: **3x - častější výskyt na živinami chudých místech než na průměrných místech, výjimečně na bohatších místech (generalista)**

Indikační hodnota pro salinitu: **0 - netolerantní k solím, glykofyt**

### Indikační hodnoty pro disturbanci

Indikační hodnota pro frekvenci disturbance celého porostu: **-1,91**

Indikační hodnota pro frekvenci disturbance bylinného patra: **-0,81**



Indikační hodnota pro intenzitu disturbance celého porostu: **0,21**  
 Indikační hodnota pro intenzitu disturbance bylinného patra: **0,06**  
 Indikační hodnota pro disturbance celého porostu (strukturní index): **0,19**  
 Indikační hodnota pro disturbance bylinného patra (strukturní index): **0,31**

## Stanoviště a sociologie

### Výskyt v biotopech

- 1 Vegetace skal, sutí a zdí  
 1A Vápnité skály: **1 - vzácný výskyt**  
 1B Silikátové skály a droliny: **1 - vzácný výskyt**  
 8 Suché trávníky  
 8A Hercynské suché trávníky skalních výchozů: **1 - vzácný výskyt**  
 8B Submediteránní suché trávníky skalních výchozů: **1 - vzácný výskyt**  
 8C Úzkolisté subkontinentální stepi: **1 - vzácný výskyt**  
 8D Širokolisté suché trávníky: **1 - vzácný výskyt**  
 8F Teplomilná vegetace lesních lemů: **1 - vzácný výskyt**  
 11 Vřesoviště a křoviny  
 11L Vysoké mezofilní a xerofilní křoviny: **1 - vzácný výskyt**  
 11N Nízké xerofilní křoviny: **1 - vzácný výskyt**  
 12 Lesy  
 12C Dubohabřiny: **1 - vzácný výskyt**  
 12D Suťové lesy: **1 - vzácný výskyt**  
 12F Vápnomilné bučiny: **1 - vzácný výskyt**  
 12H Perialpidské bazofilní teplomilné doubravy: **4 - konstantní dominanta**  
 12I Subkontinentální teplomilné doubravy: **2 - optimum**  
 12J Acidofilní teplomilné doubravy: **1 - vzácný výskyt**  
 12O Perialpidské bory: **1 - vzácný výskyt**  
 12W Borové a modřínové kultury: **1 - vzácný výskyt**

### Diagnostický taxon

Diagnostický taxon tříd: [LC Quercetea pubescentis](#)

Diagnostický taxon svazů: [LCA Quercion pubescenti-petraeae](#), [LCB Aceri tatarici-Quercion](#)

Diagnostický taxon asociací: [LBB04 Primulo veris-Carpinetum betuli](#), [LCA01 Lathyro collini-Quercetum pubescentis](#), [LCA02 Lithospermo purpurocaerulei-Quercetum pubescentis](#), [LCA03 Euphorbio-Quercetum](#), [LCB01 Quercetum pubescenti-roboris](#)

### Konstantní taxon

Konstantní taxon svazů: [LCA Quercion pubescenti-petraeae](#), [LCB Aceri tatarici-Quercion](#)

Konstantní taxon asociací: [LCA01 Lathyro collini-Quercetum pubescentis](#), [LCA02 Lithospermo purpurocaerulei-Quercetum pubescentis](#), [LCB01 Quercetum pubescenti-roboris](#)

### Dominantní taxon

Dominantní taxon asociací: [LCA01 Lathyro collini-Quercetum pubescentis](#), [LCA02 Lithospermo purpurocaerulei-Quercetum pubescentis](#), [LCA03 Euphorbio-Quercetum](#), [LCB01 Quercetum pubescenti-roboris](#)



© Pavel Veselý



© Petr Hubáček



© Dana Holubová



© Dana Holubová



© Dana Holubová

## Indexy ekologické specializace

Index ekologické specializace ve všech vegetačních typech: **5.1**

Index ekologické specializace v nelesní vegetaci: **4.9**

Index ekologické specializace v lesní vegetaci: **5.2**

## Rozšíření a hojnost

Floristická zóna: **jižní temperátní, submeridionální, meridionální**

Floristická oblast: **Evropa**

Výškový stupeň v ČR: **pahorkatiny**

Frekvence výskytu v základních polích a kvadrantech síťového mapování: 100

taxon.data.freq\_in\_quad: 183

Hojnost ve fytoocenologických snímcích z ČR

Frekvence výskytu ve fytoocenologických snímcích: **0.2 %**

Frekvence výskytu ve fytoocenologických snímcích s pokryvností nad 5 %: **64.3 %**

Frekvence výskytu ve fytoocenologických snímcích s pokryvností nad 25 %: **48.2 %**

Frekvence výskytu ve fytoocenologických snímcích s pokryvností nad 50 %: **23.2 %**

Průměrná procentická pokryvnost ve fytoocenologických snímcích: **29.2 %**

Maximální procentická pokryvnost ve fytoocenologických snímcích: **90 %**

Počet biotopů s výskytem taxonu v ČR

Počet úzce vymezených biotopů s výskytem taxonu: **17**

Počet úzce vymezených biotopů, v nichž má taxon optimum: **2**

Počet široce vymezených biotopů s výskytem taxonu: **4**

Počet široce vymezených biotopů, v nichž má taxon optimum: **1**

