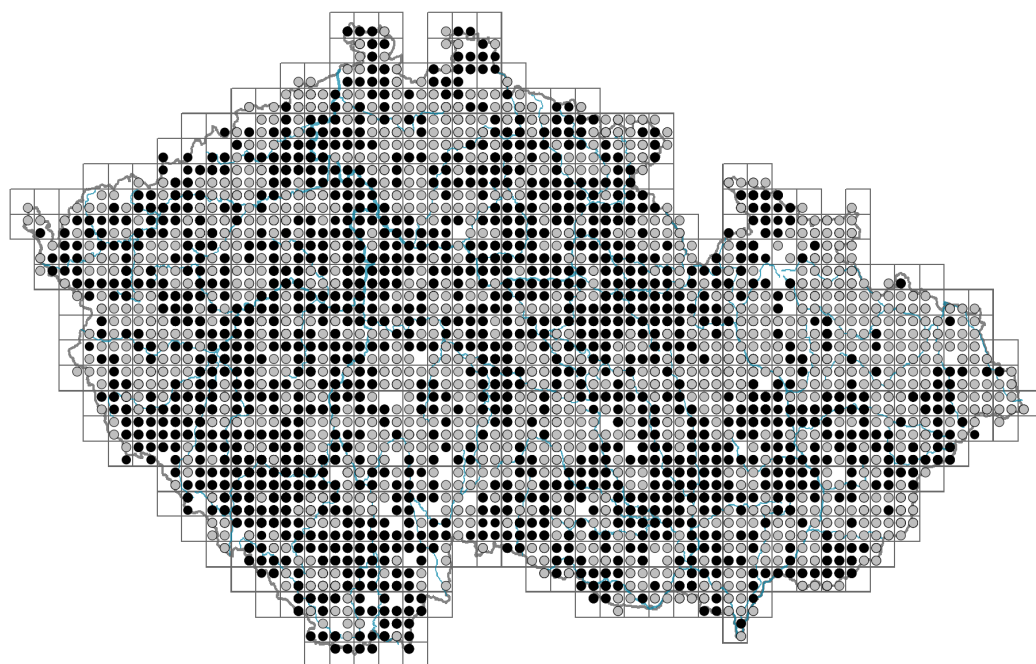


# Rosa canina agg.

## Rozšíření

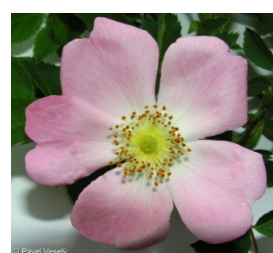


### Informace k mapě

● revidovaný údaj

○ nerevidovaný údaj

V mapě se nezobrazují záznamy bez uvedených souřadnic a záznamy označené jako chybné nebo pochybné.



## Habitus a typ růstu

Výška [m]: **1-3**

Růstová forma: **keř**

Životní forma: **nanofanerofyt**

## List

Přítomnost a přeměna listu: **listy přítomny, nejsou přeměněné**

Uspořádání listů na stonku (fylotaxe): **střídavé**

Tvar listu: **složený - lichožpeřený**

Palisty: **přítomny**

Řapík: **přítomen**

Vytrvalost listů: **letní**

Opadavost listů dřevin: **opadavé na zimu**

Anatomie listů: **skleromorfní, mezomorfní**

Funkční typ listů dřevin: **široké opadavé nebo poloopadavé**

## Květ

Doba kvetení [měsíc]: **červen-červenec**

Barva květu: **bílá, růžová**

Symetrie květu: **aktinomorfní (dvě a více rovin souměrnosti)**

Květní obaly: **kalich a koruna**

Srůst koruny/okvětí: **volné**

Srůst kalicha: **volnolupenný**

Typ květenství: **chocholík**

Způsob generativního rozmnožování: **fakultativní autogamie, smíšená reprodukce**

Způsob opylení: **entomofilie, autogamie**

Spektrum opylovačů: **čmeláci, pestřenky, brouci (včela medonosná, samotářské včely, „lesknáčci“, ostatní skupiny)**

## Plod, semeno a šíření

Typ plodu: **dužnatý plod - šípek**

Barva plodu: **červená**

Způsob rozmnožování: **výhradně semeny/sporami**

Jednotka šíření (diaspora): **semeno, plod, plodenství nebo jeho část**

Strategie šíření: **Cornus (převážně autochorie a endozoochorie)**

Myrmekochorie: **nemyrmekochorní (b)**

## Podzemní orgány a klonalita

### Banka pupenů

Počet pupenů na prýt na povrchu půdy bez pupenů na kořenech: **0**

Počet pupenů na prýt v hloubce 0-10 cm bez pupenů na kořenech: **5**

Počet pupenů na prýt v hloubce více než 10 cm bez pupenů na kořenech: **5**

Velikost podzemní banky pupenů bez pupenů na kořenech: **10**

Hloubka podzemní banky pupenů bez pupenů na kořenech [cm]: **10**

Počet pupenů na prýt na povrchu půdy včetně pupenů na kořenech: **0**

Počet pupenů na prýt v hloubce 0-10 cm včetně pupenů na kořenech: **5**

Počet pupenů na prýt v hloubce více než 10 cm včetně pupenů na kořenech: **5**

Velikost podzemní banky pupenů včetně pupenů na kořenech: **10**

Hloubka podzemní banky pupenů včetně pupenů na kořenech [cm]: **10**

## Způsob výživy

Parazitismus a mykoheterotrofie: **autotrofní**

Masožravost: **rostlina není masožravá**

Symbiotická fixace dusíku: **bez symbiontů fixujících dusík**

## Karyologie

Počet chromozomů (2n): **35**

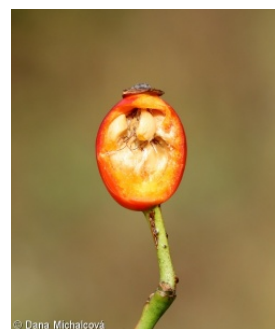
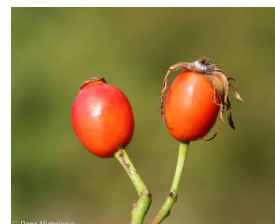
Stupeň ploidie (x): **5**

2C velikost genomu [Mbp]: **2321,83**

1Cx monoploidní velikost genomu [Mbp]: **464,37**

## Původ taxonu

Původnost v ČR: **původní**



## Ekologické indikační hodnoty

### Ellenbergovské indikační hodnoty

Indikační hodnota pro světlo: **7x** - rostlina částečně světlých míst, většinou rostoucí na plném světle, ale také ve stínu do 30 % rozptýleného záření dopadajícího na volnou plochu (generalista)

Indikační hodnota pro teplotu: **5** - indikátor mírného tepla, vyskytující se od nížin do horského stupně, hlavně v submontánně-temperátních oblastech

Indikační hodnota pro vlhkost: **4** - přechod mezi hodnotami 3 a 5

Indikační hodnota pro reakci: **7x** - indikátor mírně kyselých až bazických podmínek, nikdy se nevyskytující v silně kyselých podmínkách (generalista)

Indikační hodnota pro živiny: **4x** - přechod mezi hodnotami 3 a 5 (generalista)

Indikační hodnota pro salinitu: **0** - netolerantní k solím, glykofyt

### Indikační hodnoty pro disturbanci

Indikační hodnota pro frekvenci disturbance celého porostu: **-1,52**

Indikační hodnota pro frekvenci disturbance bylinného patra: **-1,06**

Indikační hodnota pro intenzitu disturbance celého porostu: **0,26**

Indikační hodnota pro intenzitu disturbance bylinného patra: **0,18**

Indikační hodnota pro disturbanci celého porostu (strukturní index): **0,17**

Indikační hodnota pro disturbanci bylinného patra (strukturní index): **0,25**

## Stanoviště a sociologie

### Výskyt v biotopech

1 Vegetace skal, sutí a zdí

1A Vápnité skály: **1 - vzácný výskyt**

1B Silikátové skály a droliny: **1 - vzácný výskyt**

1D Pohyblivé vápnité sutě: **1 - vzácný výskyt**

6 Louky a mezofilní pastviny

6A Mezofilní ovsíkové louky: **1 - vzácný výskyt**

7 Acidofilní trávníky

7B Submontánní smilkové trávníky: **1 - vzácný výskyt**

8 Suché trávníky

8A Hercynské suché trávníky skalních výchozů: **1 - vzácný výskyt**

8B Submediteránní suché trávníky skalních výchozů: **1 - vzácný výskyt**

8C Úzkolisté subkontinentální stepi: **1 - vzácný výskyt**

8D Širokolisté suché trávníky: **1 - vzácný výskyt**

8E Acidofilní suché trávníky: **1 - vzácný výskyt**

8F Teplomilná vegetace lesních lemů: **2 - optimum**

9 Trávníky písčin a vegetace skalních výchozů

9C Kostřavové trávníky kyselých písčin: **1 - vzácný výskyt**

11 Vřesoviště a křoviny

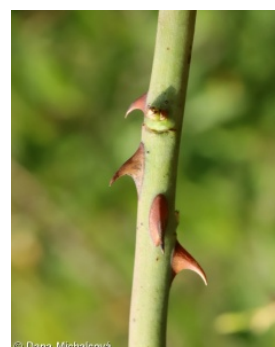
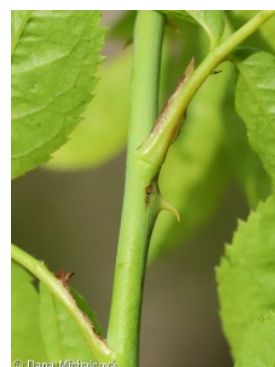
11A Suchá nížinná až subalpínská vřesoviště: **1 - vzácný výskyt**

11J Vrbové křoviny hlinitých a písčitých náplavů: **1 - vzácný výskyt**

11L Vysoké mezofilní a xerofilní křoviny: **4 - konstantní dominanta**

11N Nízké xerofilní křoviny: **2 - optimum**

11R Křoviny a pionýrské lesíky lesních pasek: **1 - vzácný výskyt**



## 12 Lesy

12A Mokřadní olšiny: **1 - vzácný výskyt**12B Lužní lesy: **1 - vzácný výskyt**12C Dubohabřiny: **1 - vzácný výskyt**12D Suťové lesy: **1 - vzácný výskyt**12F Vápnomilné bučiny: **1 - vzácný výskyt**12H Perialpidské bazofilní teplomilné doubravy: **2 - optimum**12I Subkontinentální teplomilné doubravy: **2 - optimum**12J Acidofilní teplomilné doubravy: **2 - optimum**12K Acidofilní doubravy: **1 - vzácný výskyt**12L Boreokontinentální bory: **1 - vzácný výskyt**12O Perialpidské bory: **2 - optimum**12T Akátiny: **1 - vzácný výskyt**12U Lesní kultury nepůvodních listnatých dřevin: **1 - vzácný výskyt**12W Borové a modřínové kultury: **2 - optimum**

## 13 Antropogenní vegetace

13D Vyrvalá teplomilná ruderalní vegetace: **1 - vzácný výskyt**13F Bylinná vegetace lesních pasek a ostružiníkové křoviny: **1 - vzácný výskyt**

## Vazba na lesní prostředí

Vazba na lesní prostředí v termofytiku: **2.1 - taxon se vyskytuje v lese i v nelesní vegetaci**Vazba na lesní prostředí v mezofytiku a oreofytiku: **2.1 - taxon se vyskytuje v lese i v nelesní vegetaci**

## Diagnostický taxon

Diagnostický taxon tříd: [KB \*Rhamno-Prunetea\*](#)Diagnostický taxon svazů: [KBB \*Berberidion vulgaris\*](#), [KBG \*Euphorbio cyparissiae-Robinion pseudoacaciae\*](#)Diagnostický taxon asociací: [KBB02 \*Violo hirtae-Cornetum maris\*](#), [KBB04 \*Pruno spinosae-Ligustretum vulgaris\*](#), [KBB06 \*Carpino betuli-Prunetum spinosae\*](#), [KBG01 \*Melico transsilvanicae-Robinietum pseudoacaciae\*](#)

## Konstantní taxon

Konstantní taxon svazů: [KBB \*Berberidion vulgaris\*](#), [KBG \*Euphorbio cyparissiae-Robinion pseudoacaciae\*](#)Konstantní taxon asociací: [KAB03 \*Salici purpureae-Myricarietum germanicae\*](#), [KBB02 \*Violo hirtae-Cornetum maris\*](#), [KBB04 \*Pruno spinosae-Ligustretum vulgaris\*](#), [KBB06 \*Carpino betuli-Prunetum spinosae\*](#), [KBG01 \*Melico transsilvanicae-Robinietum pseudoacaciae\*](#)

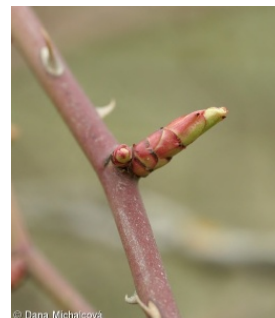
## Dominantní taxon

Dominantní taxon asociací: [KBB04 \*Pruno spinosae-Ligustretum vulgaris\*](#), [KBB06 \*Carpino betuli-Prunetum spinosae\*](#)

## Indexy ekologické specializace

Index ekologické specializace ve všech vegetačních typech: **3.6**Index ekologické specializace v nelesní vegetaci: **3.7**Index ekologické specializace v lesní vegetaci: **4.3**

## Kolonizační schopnost

Index kolonizační úspěšnosti v sukcesních stádiích (ICS): **9**Index kolonizačního potenciálu (ICP): **9**

Optimum sukcesního stáří [roky]: **35**

## **Rozšíření a hojnost**

Výškový stupeň v ČR: **nížiny, pahorkatiny, podhůří, hory**

Expanzivní taxon v regionu: **České termofytikum, Česko-moravské mezofytikum, Panonské termofytikum, Karpatské mezofytikum**

Frekvence výskytu v základních polích a kvadrantech síťového mapování: 658

taxon.data.freq\_in\_quad: 2379

Hojnost ve fytoocenologických snímcích z ČR

Frekvence výskytu ve fytoocenologických snímcích: **1.3 %**

Frekvence výskytu ve fytoocenologických snímcích s pokryvností nad 5 %: **16.6 %**

Frekvence výskytu ve fytoocenologických snímcích s pokryvností nad 25 %: **5 %**

Frekvence výskytu ve fytoocenologických snímcích s pokryvností nad 50 %: **1.1 %**

Průměrná procentická pokryvnost ve fytoocenologických snímcích: **5.7 %**

Maximální procentická pokryvnost ve fytoocenologických snímcích: **88 %**

Počet biotopů s výskytem taxonu v ČR

Počet úzce vymezených biotopů s výskytem taxonu: **33**

Počet úzce vymezených biotopů, v nichž má taxon optimum: **8**

Počet široce vymezených biotopů s výskytem taxonu: **8**

Počet široce vymezených biotopů, v nichž má taxon optimum: **3**