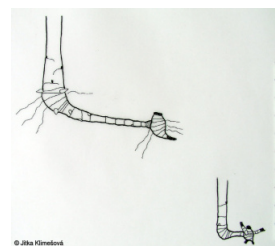
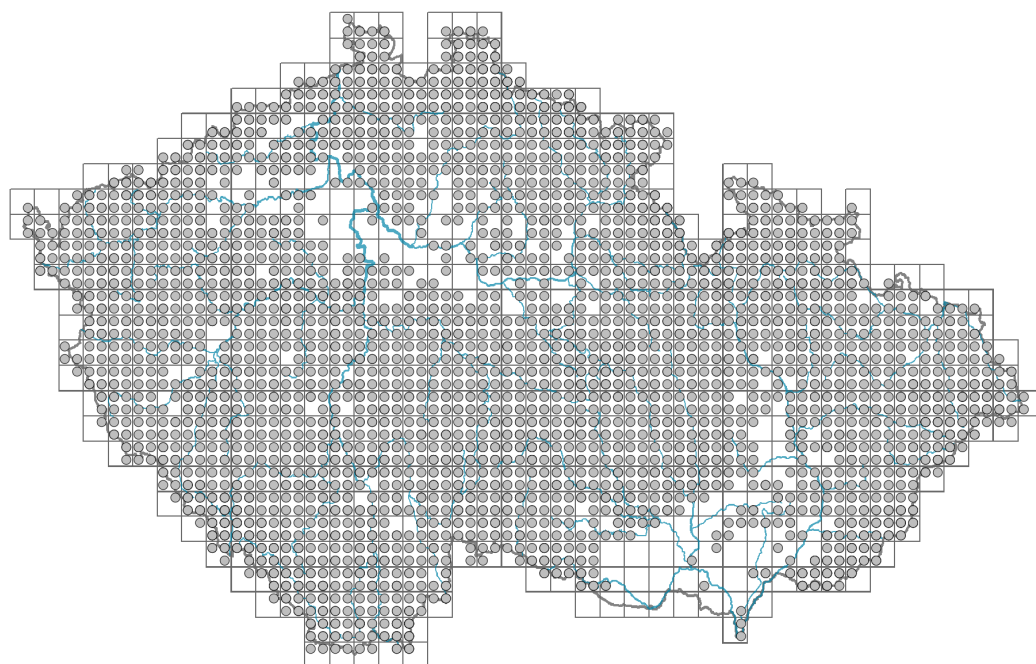


# Senecio nemorensis agg.

## Rozšíření



© Jitka Křemlová

### Informace k mapě

● revidovaný údaj

○ nerevidovaný údaj

V mapě se nezobrazují záznamy bez uvedených souřadnic a záznamy označené jako chybné nebo pochybné.



© Milan Chytrý

## Habitus a typ růstu

Výška [m]: **0,5-1,5**

Růstová forma: **klonální bylina**

Životní forma: **hemikryptofyt**

Životní strategie: **C - kompetitor**

## List

Přítomnost a přeměna listu: **listy přítomny, nejsou přeměněné**

Uspořádání listů na stonku (fylotaxe): **střídavé**

Tvar listu: **jednoduchý - celistvý**

Palisty: **chybějí**

Řapík: **přítomen i chybí, chybí**

Vytrvalost listů: **letní**

Anatomie listů: **mezomorfní, hygromorfní**

## Květ

Doba kvetení [měsíc]: **červen-září**

Fáze kvetení: **8 Clematis vitalba-Galium sylvaticum (plné léto)**

Barva květu: **žlutá**

Symetrie květu: **aktinomorfní (dvě a více rovin souměrnosti), zygomorfní (jedna rovina souměrnosti)**



© Ondřej Pěnčík



© Ondřej Pěnčík

Květní obaly: **kalich redukovaný, koruna přítomna**

Srůst koruny/okvětí: **srostlé**

Tvar srostlé koruny nebo srostlého okvětí: **jazykovitá, trubkovitá**

Srůst kalicha: **chmýr**

Typ květenství: **chocholičnatá lata úborů**

Diklinie: **gynomonocický**

Způsob generativního rozmnožování: **alogamie autoinkompatibilita**

Způsob opylení: **entomofilie**



## Plod, semeno a šíření

Typ plodu: **suchý plod - nažka**

Barva plodu: **hnědá**

Způsob rozmnožování: **semeny/sporami a vegetativně**

Jednotka šíření (diaspora): **plod, plodenství nebo jeho část**

Strategie šíření: **Epilobium (převážně anemochorie a autochorie)**

Myrmekochorie: **pravděpodobně nemyrmekochorní nv**

## Podzemní orgány a klonalita

Stonková metamorfóza: **výběžek, oddenek**

Zásobní orgán: **výběžek, oddenek**

Typ orgánu klonálního růstu: **hypogeogenní oddenek**

Volně šířitelné klonální potomstvo: **chybí**

Délka života prýtu (cyklicita): **prýt převážně monocyklický**

Typ větvení orgánu klonálního růstu stonkového původu: **sympodiální**

Hlavní kořen: **chybí**

Vytrvalost orgánu klonálního růstu [rok]: **1,7**

Počet klonálních potomků: **4,3**

Vzdálenost klonálního šíření [m]: **0,13**

Klonální index: **5**

## Banka pupenů

Počet pupenů na prýt na povrchu půdy bez pupenů na kořenech: **5**

Počet pupenů na prýt v hloubce 0-10 cm bez pupenů na kořenech: **15**

Počet pupenů na prýt v hloubce více než 10 cm bez pupenů na kořenech: **0**

Velikost podzemní banky pupenů bez pupenů na kořenech: **20**

Hloubka podzemní banky pupenů bez pupenů na kořenech [cm]: **4**

Počet pupenů na prýt na povrchu půdy včetně pupenů na kořenech: **5**

Počet pupenů na prýt v hloubce 0-10 cm včetně pupenů na kořenech: **15**

Počet pupenů na prýt v hloubce více než 10 cm včetně pupenů na kořenech: **0**

Velikost podzemní banky pupenů včetně pupenů na kořenech: **20**

Hloubka podzemní banky pupenů včetně pupenů na kořenech [cm]: **4**

## Způsob výživy

Parazitismus a mykoheterotrofie: **autotrofní**

Masožravost: **rostlina není masožravá**

Symbiotická fixace dusíku: **bez symbiontů fixujících dusík**

## Karyologie

Počet chromozomů (2n): **40**

Stupeň ploidie (x): **4**

2C velikost genomu [Mbp]: **9686,81**

1Cx monoploidní velikost genomu [Mbp]: **2421,7**

## Původ taxonu

Původnost v ČR: **původní**

## Ekologické indikační hodnoty

Ellenbergovské indikační hodnoty

Indikační hodnota pro světlo: **5 - rostlina polostinných míst, výjimečně rostoucí na plném světle, ale většinou při více než 10 % rozptýleného záření dopadajícího na volnou plochu**

Indikační hodnota pro teplotu: **5 - indikátor mírného tepla, vyskytující se od nížin do horského stupně, hlavně v submontánně-temperátních oblastech**

Indikační hodnota pro vlhkost: **5 - indikátor čerstvých půd, vázaný na půdy s průměrnou vlhostí, chybí na vlhkých a často vysychajících půdách**

Indikační hodnota pro reakci: **5x - indikátor mírné acidity vyskytující se vzácně v silně kyselých i v neutrálních až alkalických podmínkách (generalista)**

Indikační hodnota pro živiny: **6 - přechod mezi hodnotami 5 a 7**

Indikační hodnota pro salinitu: **0 - netolerantní k solím, glykofyt**

Indikační hodnoty pro disturbance

Indikační hodnota pro frekvenci disturbance celého porostu: **-1,84**

Indikační hodnota pro frekvenci disturbance bylinného patra: **-0,7**

Indikační hodnota pro intenzitu disturbance celého porostu: **0,29**

Indikační hodnota pro intenzitu disturbance bylinného patra: **0,17**

Indikační hodnota pro disturbance celého porostu (strukturní index): **0,14**

Indikační hodnota pro disturbance bylinného patra (strukturní index): **0,21**

## Stanoviště a sociologie

Výskyt v biotopech

1 Vegetace skal, sutí a zdí

1B Silikátové skály a droliny: **1 - vzácný výskyt**

2 Vegetace alpských a subalpínských trávníků

2B Subalpínská vysokobylinná vegetace: **2 - optimum**

4 Mokřadní a pobřežní bylinná vegetace

4A Rákosiny eutrofních stojatých vod: **1 - vzácný výskyt**

4D Říční rákosiny: **1 - vzácný výskyt**

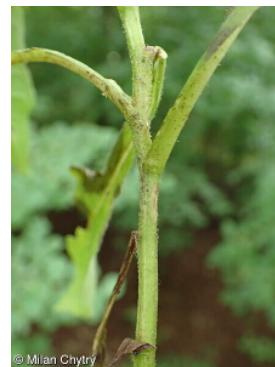
4G Vegetace vysokých ostríc: **1 - vzácný výskyt**

4J Štěrkové říční náplavy: **1 - vzácný výskyt**

4K Devěsilové lemy horských potoků: **2 - optimum**

5 Vegetace prameništ a rašeliništ

5A Pěnovcová prameniště: **1 - vzácný výskyt**



5B Nížinná až horská prameniště bez tvorby pěnovců: **1 - vzácný výskyt**

5C Subalpínská prameniště: **1 - vzácný výskyt**

5E Kyselá mechová slatiniště a rašelinné louky: **1 - vzácný výskyt**

5F Přechodová rašeliniště: **1 - vzácný výskyt**

6 Louky a mezofilní pastviny

6B Horské mezické louky: **1 - vzácný výskyt**

6E Vlhké pcháčové louky: **1 - vzácný výskyt**

6F Strídavě vlhké bezkolencové louky: **1 - vzácný výskyt**

6G Vegetace vlhkých narušovaných půd: **1 - vzácný výskyt**

7 Acidofilní trávníky

7A Subalpínské a horské acidofilní trávníky: **1 - vzácný výskyt**

7B Submontánní smilkové trávníky: **1 - vzácný výskyt**

8 Suché trávníky

8F Teplomilná vegetace lesních lemů: **1 - vzácný výskyt**

11 Vřesoviště a křoviny

11A Suchá nížinná až subalpínská vřesoviště: **1 - vzácný výskyt**

11D Kosodřevina: **2 - optimum**

11H Subalpínské listnaté křoviny: **2 - optimum**

11I Mokřadní vrbiny: **1 - vzácný výskyt**

11J Vrbové křoviny hlinitých a písčitých náplavů: **1 - vzácný výskyt**

11L Vysoké mezofilní a xerofilní křoviny: **1 - vzácný výskyt**

11R Křoviny a pionýrské lesíky lesních pasek: **3 - dominanta**

12 Lesy

12A Mokřadní olšiny: **1 - vzácný výskyt**

12B Lužní lesy: **2 - optimum**

12C Dubohabřiny: **2 - optimum**

12D Suťové lesy: **2 - optimum**

12E Květnaté bučiny: **2 - optimum**

12F Vápnomilné bučiny: **2 - optimum**

12G Acidofilní bučiny: **2 - optimum**

12H Perialpidské bazifilní teplomilné doubravy: **1 - vzácný výskyt**

12I Subkontinentální teplomilné doubravy: **1 - vzácný výskyt**

12J Acidofilní teplomilné doubravy: **1 - vzácný výskyt**

12K Acidofilní doubravy: **1 - vzácný výskyt**

12L Boreokontinentální bory: **1 - vzácný výskyt**

12O Perialpidské bory: **1 - vzácný výskyt**

12Q Rašelinné březiny: **1 - vzácný výskyt**

12R Acidofilní smrčiny: **2 - optimum**

12S Vysokobylinné smrčiny: **2 - optimum**

12T Akátiny: **1 - vzácný výskyt**

12U Lesní kultury nepůvodních listnatých dřevin: **1 - vzácný výskyt**

12V Smrkové kultury: **2 - optimum**

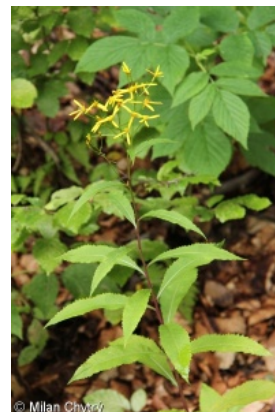
12W Borové a modřínové kultury: **1 - vzácný výskyt**

13 Antropogenní vegetace

13E Vytrvalá nitrofilní bylinná vegetace mezických stanovišť: **2 - optimum**

13F Bylinná vegetace lesních pasek a ostružiníkové křoviny: **4 - konstantní dominanta**

Vazba na lesní prostředí



Vazba na lesní prostředí v mezofytku a oreofytku: **1.2 - taxon se vyskytuje hlavně v lesních lemech a na lesních světlinách včetně lesních cest, míst vývrátů, požáříš a pasek**

Diagnostický taxon

Diagnostický taxon tříd: [LB \*Carpino-Fagetea\*](#)

Diagnostický taxon svazů: [LBC \*Fagion sylvaticae\*](#)

Diagnostický taxon asociací: [ADE01 \*Daphno mezerei-Dryopteridetum filicis-mar\*](#), [LBA01 \*Alnetum incanae\*](#), [LBC04 \*Athyrio distentifolii-Fagetum sylvaticae\*](#), [LBC05 \*Galio rotundifolii-Abietetum albae\*](#)

Konstantní taxon

Konstantní taxon tříd: [AD \*Mulgedio-Aconitetea\*](#), [LB \*Carpino-Fagetea\*](#), [XE \*Epilobietea angustifolii\*](#)

Konstantní taxon svazů: [ADA \*Calamagrostion villosae\*](#), [ADB \*Calamagrostion arundinaceae\*](#), [ADC \*Salicion silesiaca\*](#), [ADD \*Adenostylion alliariae\*](#), [ADE \*Dryopterido filicis-mar\*](#), [LBA \*Alnion incanae\*](#), [LBC \*Fagion sylvaticae\*](#), [LBE \*Luzulo-Fagion sylvaticae\*](#), [LBF \*Tilio platyphylli-Acerion\*](#), [XEA \*Fragarion vescae\*](#)

Konstantní taxon asociací: [ADA02 \*Crepido conyzifoliae-Calamagrostietum villosae\*](#), [ADA03 \*Violo sudeticae-Deschampsietum cespitosae\*](#), [ADB01 \*Bupleuro longifoliae-Calamagrostietum arundinaceae\*](#), [ADC01 \*Salici silesiaca-Betuletum carpatica\*](#), [ADC02 \*Pado borealis-Sorbetum aucupariae\*](#), [ADD01 \*Ranunculo platanifolii-Adenostyletum alliariae\*](#), [ADD03 \*Trollio altissimi-Geranium sylvaticum\*](#), [ADD04 \*Laserpitio archangelicae-Dactylidetum glomeratae\*](#), [ADD05 \*Chaerophyllo hirsuti-Cicerbitetum alpinae\*](#), [ADE01 \*Daphno mezerei-Dryopteridetum filicis-mar\*](#), [ADE02 \*Adenostylo alliariae-Athyrietum distentifolii\*](#), [KCA02 \*Adenostylo alliariae-Pinetum mugo\*](#), [LBA01 \*Alnetum incanae\*](#), [LBA02 \*Piceo abietis-Alnetum glutinosae\*](#), [LBA03 \*Carici remotae-Fraxinetum excelsioris\*](#), [LBA04 \*Stellario nemorum-Alnetum glutinosae\*](#), [LBC01 \*Galio odorati-Fagetum sylvaticae\*](#), [LBC02 \*Mercuriali perennis-Fagetum sylvaticae\*](#), [LBC04 \*Athyrio distentifolii-Fagetum sylvaticae\*](#), [LBC05 \*Galio rotundifolii-Abietetum albae\*](#), [LBE02 \*Calamagrostion villosae-Fagetum sylvaticae\*](#), [LBE03 \*Luzulo-Abietetum albae\*](#), [LBF02 \*Mercuriali perennis-Fraxinetum excelsioris\*](#), [LBF03 \*Arunco dioici-Aceretum pseudoplatani\*](#), [LFC02 \*Athyrio distentifolii-Piceetum abietis\*](#), [LFC03 \*Equiseto sylvaticum-Piceetum abietis\*](#), [XDB02 \*Petasitetum hybridokablikiani\*](#), [XDC01 \*Stachyo sylvaticae-Impatientetum noli-tangere\*](#), [XDC03 \*Arunco vulgaris-Lunarietum redivivae\*](#), [XDC04 \*Carici pendulae-Eupatorietum cannabini\*](#), [XEA03 \*Rubo idaei-Calamagrostietum arundinaceae\*](#)

Dominantní taxon

Dominantní taxon asociací: [ADD03 \*Trollio altissimi-Geranium sylvaticum\*](#), [LBC05 \*Galio rotundifolii-Abietetum albae\*](#), [XDB02 \*Petasitetum hybridokablikiani\*](#)

Indexy ekologické specializace

Index ekologické specializace ve všech vegetačních typech: **4.5**

Index ekologické specializace v nelesní vegetaci: **3.7**

Index ekologické specializace v lesní vegetaci: **5.1**

## Rozšíření a hojnost

Floristická zóna: **severní temperátní, jižní temperátní, submeridionální**

Floristická oblast: **Evropa**

Výškový stupeň v ČR: **pahorkatiny, podhůří, hory, subalpínský stupeň**



© Pavel Veselý



© Marek Duhošť (flora.upol.cz)



© Dana Mirošková



© Pavel Veselý



© Dana Mirošková

Expanzivní taxon v regionu: **České termofytikum, Česko-moravské mezofytikum, Česko-moravské oreofytikum, Karpatské mezofytikum, Karpatské oreofytikum**

Frekvence výskytu v základních polích a kvadrantech síťového mapování: 648

taxon.data.freq\_in\_quad: 2237

Hojnost ve fytoocenologických snímcích z ČR

Frekvence výskytu ve fytoocenologických snímcích: **7.7 %**

Frekvence výskytu ve fytoocenologických snímcích s pokryvností nad 5 %: **13.3 %**

Frekvence výskytu ve fytoocenologických snímcích s pokryvností nad 25 %: **3.6 %**

Frekvence výskytu ve fytoocenologických snímcích s pokryvností nad 50 %: **0.9 %**

Průměrná procentická pokryvnost ve fytoocenologických snímcích: **4.8 %**

Maximální procentická pokryvnost ve fytoocenologických snímcích: **88 %**

Počet biotopů s výskytem taxonu v ČR

Počet úzce vymezených biotopů s výskytem taxonu: **48**

Počet úzce vymezených biotopů, v nichž má taxon optimum: **16**

Počet široce vymezených biotopů s výskytem taxonu: **10**

Počet široce vymezených biotopů, v nichž má taxon optimum: **5**

