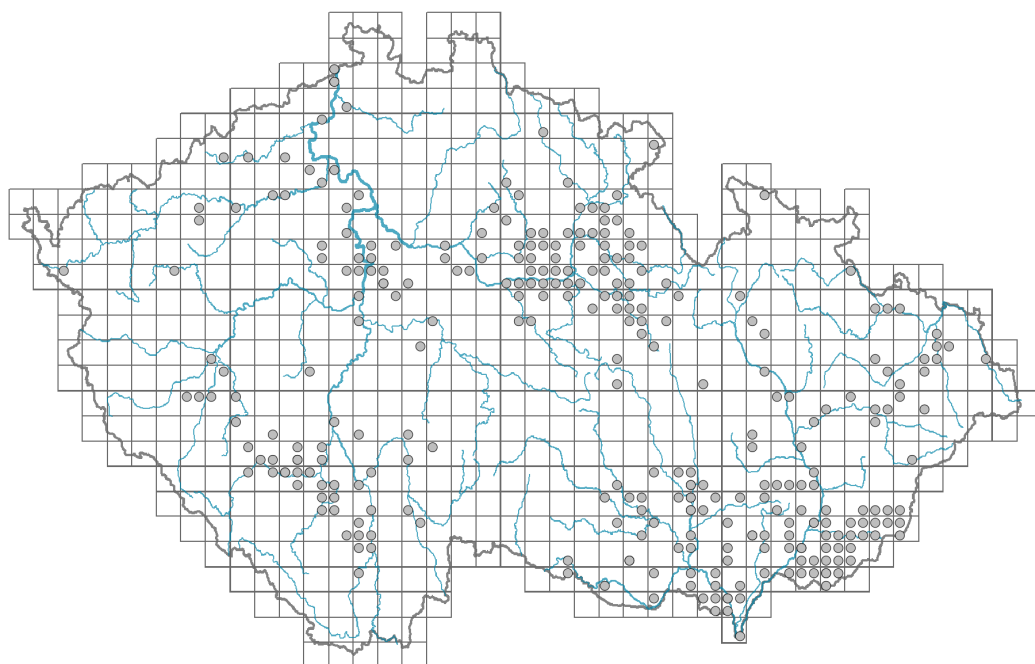


# Amaranthus blitum

## Rozšíření



© Dana Michalcová

### Informace k mapě

● revidovaný údaj

○ nerevidovaný údaj

V mapě se nezobrazují záznamy bez uvedených souřadnic a záznamy označené jako chybné nebo pochybné.

## Habitus a typ růstu

Výška [m]: **0,1-0,8**

Růstová forma: **jednoletá bylina**

Životní forma: **terofyt**

Životní strategie: **CR - kompetitor/ruderál**

Životní strategie (Pierceho metoda podle vlastností listů): **R/CR**

Životní strategie (Pierceho metoda, C-skóre): **17 %**

Životní strategie (Pierceho metoda, S-skóre): **0 %**

Životní strategie (Pierceho metoda, R-skóre): **83 %**

## List

Přítomnost a přeměna listu: **listy přítomny, nejsou přeměněné**

Uspořádání listů na stonku (fyloaxie): **střídavé**

Tvar listu: **jednoduchý - celistvý**

Palisty: **chybějí**

Řapík: **přítomen**

Vytrvalost listů: **letní**

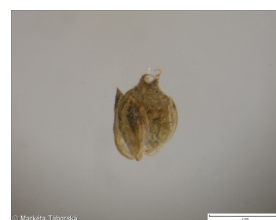
Anatomie listů: **mezomorfní**

## Květ

Doba kvetení [měsíc]: **červen-září**



© Dana Michalcová



© Markéta Topolská



© Dana Michalcová

Barva květu: **zelená**  
Symetrie květu: **aktinomorfni (dvě a více rovin souměrnosti)**  
Květní obaly: **okvětí**  
Srůst koruny/okvětí: **volné**  
Typ květenství: **lichoklas**  
Diklinie: **jednodomý**  
Způsob generativního rozmnožování: **fakultativní autogamie**  
Způsob opylení: **anemofilie, autogamie**

### **Plod, semeno a šíření**

Typ plodu: **suchý plod - nažka, suchý plod - tobolka**  
Barva plodu: **hnědá**  
Způsob rozmnožování: **výhradně semeny/sporami**  
Jednotka šíření (diaspora): **semeno, plod, plodenství nebo jeho část**  
Strategie šíření: **Allium (převážně autochorie)**  
Myrmekochorie: **nemyrmekochorní (b)**

### **Podzemní orgány a klonalita**

Délka života prýtu (cyklicita): **prýt převážně monocyklický**  
Hlavní kořen: **přítomen**  
Banka pupenů  
Počet pupenů na prýt na povrchu půdy bez pupenů na kořenech: **5**  
Počet pupenů na prýt v hloubce 0-10 cm bez pupenů na kořenech: **0**  
Počet pupenů na prýt v hloubce více než 10 cm bez pupenů na kořenech: **0**  
Velikost podzemní banky pupenů bez pupenů na kořenech: **5**  
Hloubka podzemní banky pupenů bez pupenů na kořenech [cm]: **1**  
Počet pupenů na prýt na povrchu půdy včetně pupenů na kořenech: **5**  
Počet pupenů na prýt v hloubce 0-10 cm včetně pupenů na kořenech: **0**  
Počet pupenů na prýt v hloubce více než 10 cm včetně pupenů na kořenech: **0**  
Velikost podzemní banky pupenů včetně pupenů na kořenech: **5**  
Hloubka podzemní banky pupenů včetně pupenů na kořenech [cm]: **1**

### **Způsob výživy**

Parazitismus a mykoheterotrofie: **autotrofní**  
Masožravost: **rostlina není masožravá**  
Symbiotická fixace dusíku: **bez symbiontů fixujících dusík**

### **Původ taxonu**

Původnost v ČR: **archofyt**  
Invazní status: **zdomácnělý**  
Geografický původ: **Středomoří**  
Doba zavlečení: **raný a vrcholný středověk (550-1200)**  
Způsob zavlečení: **úmyslné zavlečení - plodina, neúmyslné zavlečení - se zemědělstvím, neúmyslné zavlečení - člověk**

## Ekologické indikační hodnoty

### Ellenbergovské indikační hodnoty

Indikační hodnota pro světlo: **8 - rostlina světlých míst, jen výjimečně rostoucí při méně než 40 % rozptýleného záření dopadajícího na volnou plochu**

Indikační hodnota pro teplotu: **8 - přechod mezi hodnotami 7 a 9**

Indikační hodnota pro vlhkost: **4 - přechod mezi hodnotami 3 a 5**

Indikační hodnota pro reakci: **7x - indikátor mírně kyselých až bazických podmínek, nikdy se nevyskytující v silně kyselých podmínkách (generalista)**

Indikační hodnota pro živiny: **8 - výrazný indikátor živin**

Indikační hodnota pro salinitu: **1 - tolerantní k solím, většinou na nepatrně slaných nebo neslaných půdách, ale výjimečně na mírně slaných půdách**

## Stanoviště a sociologie

### Výskyt v biotopech

6 Louky a mezofilní pastviny

6C Pastviny a parkové trávníky: **1 - vzácný výskyt**

12 Lesy

12U Lesní kultury nepůvodních listnatých dřevin: **1 - vzácný výskyt**

13 Antropogenní vegetace

13A Jednoletá ruderalní vegetace: **2 - optimum**

13B Jednoletá vegetace polních plevelů: **2 - optimum**

13C Jednoletá vegetace sešlapávaných stanovišť: **2 - optimum**

13D Vytrvalá teplomilná ruderalní vegetace: **1 - vzácný výskyt**

### Vazba na lesní prostředí

Vazba na lesní prostředí v termofytiku: **0 - taxon se v českých lesích spontánně nevyskytuje**

Vazba na lesní prostředí v mezofytiku a oreofytiku: **0 - taxon se v českých lesích spontánně nevyskytuje**

### Indexy ekologické specializace

Index ekologické specializace ve všech vegetačních typech: **5.4**

Index ekologické specializace v nelesní vegetaci: **5.4**

### Kolonizační schopnost

Index kolonizační úspěšnosti v sukcesních stadiích (ICS): **1**

## Rozšíření a hojnost

Floristická zóna: **severní temperátní, jižní temperátní, submeridionální, meridionální, subtropická, tropická**

Floristická oblast: **cirkumpolární**

Rozsah areálu podle gradientu kontinentality: **8**

Výškový stupeň v ČR: **nížiny, pahorkatiny, podhůří**

Frekvence výskytu v základních polích a kvadrantech síťového mapování: 190

taxon.data.freq\_in\_quad: 286

Hojnost ve fytoocenologických snímcích z ČR

Frekvence výskytu ve fytoocenologických snímcích: **0 %**

Frekvence výskytu ve fytoocenologických snímcích s pokryvností nad 5 %: **22.2 %**

Frekvence výskytu ve fytoocenologických snímcích s pokryvností nad 25 %: **11.1 %**

Frekvence výskytu ve fytoocenologických snímcích s pokryvností nad 50 %: **0 %**

Průměrná procentická pokryvnost ve fytoocenologických snímcích: **6.9 %**

Maximální procentická pokryvnost ve fytoocenologických snímcích: **38 %**

Počet biotopů s výskytem taxonu v ČR

Počet úzce vymezených biotopů s výskytem taxonu: **6**

Počet úzce vymezených biotopů, v nichž má taxon optimum: **3**

Počet široce vymezených biotopů s výskytem taxonu: **3**

Počet široce vymezených biotopů, v nichž má taxon optimum: **1**

## Ohrožení a ochrana

Červený seznam 2017 (národní kategorie ohrožení): **C3 - ohrožený taxon**

Červený seznam 2017 (kategorie ohrožení IUCN): **VU - zranitelný**

Zákonná ochrana: **taxon není zákonem chráněný**