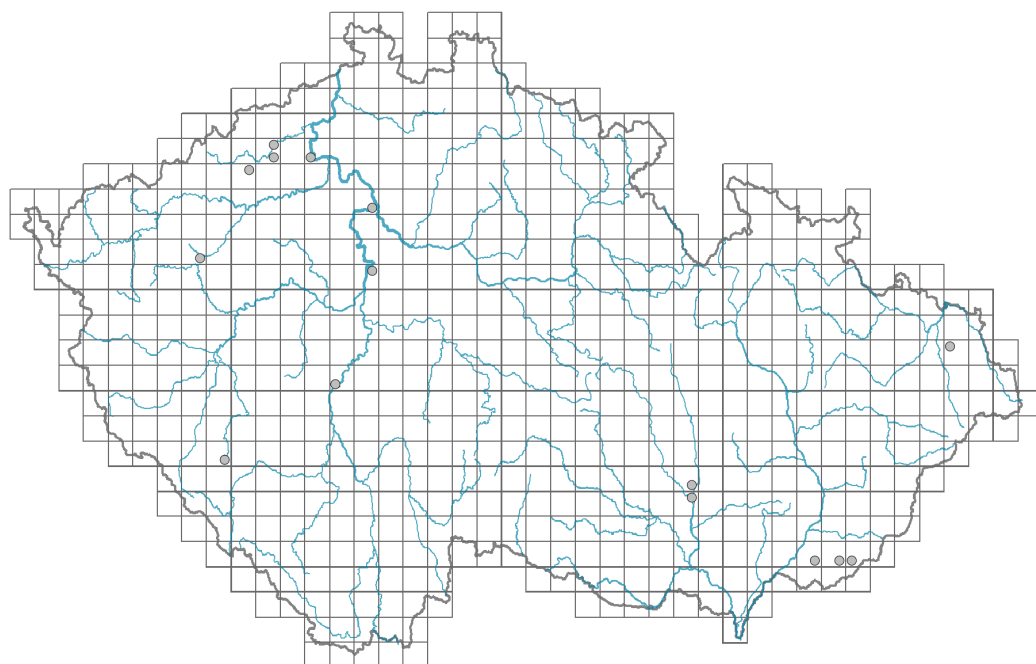


Amaranthus graecizans

Rozšíření



© Dana Michalčová

Informace k mapě

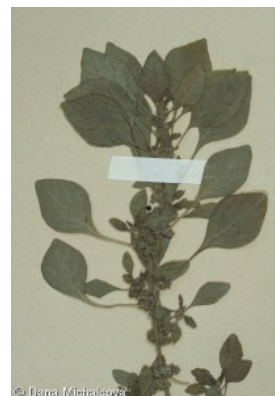
● revidovaný údaj

○ nerevidovaný údaj

V mapě se nezobrazují záznamy bez uvedených souřadnic a záznamy označené jako chybné nebo pochybné.



© Dana Michalčová



© Dana Michalčová

Habitus a typ růstu

Výška [m]: **0,1-0,7**

Růstová forma: **jednoletá bylina**

Životní forma: **terofyt**

Životní strategie: **CR - kompetitor/ruderál**

Životní strategie (Pierceho metoda podle vlastností listů): **R/CSR**

Životní strategie (Pierceho metoda, C-skóre): **21.5 %**

Životní strategie (Pierceho metoda, S-skóre): **25 %**

Životní strategie (Pierceho metoda, R-skóre): **53.5 %**

List

Přítomnost a přeměna listu: **listy přítomny, nejsou přeměněné**

Uspořádání listů na stonku (fyloaxie): **střídavé**

Tvar listu: **jednoduchý - celistvý**

Palisty: **chybějí**

Řapík: **přítomen**

Vytrvalost listů: **letní**

Anatomie listů: **mezomorfni**

Květ

Doba kvetení [měsíc]: **červenec-září**

Barva květu: **zelená**
 Symetrie květu: **aktinomorfní (dvě a více rovin souměrnosti)**
 Květní obaly: **okvětí**
 Srůst koruny/okvětí: **volné**
 Typ květenství: **lichoklas**
 Diklinie: **jednodomý**
 Způsob generativního rozmnožování: **smíšená reprodukce**
 Způsob opylení: **anemofilie, autogamie**



Plod, semeno a šíření

Typ plodu: **suchý plod - tobolka**
 Barva plodu: **hnědá**
 Způsob rozmnožování: **výhradně semeny/sporami**
 Jednotka šíření (diaspora): **semeno, plod, plodenství nebo jeho část**
 Strategie šíření: **Allium (převážně autochorie)**
 Myrmekochorie: **nemyrmekochorní (b)**



Podzemní orgány a klonalita

Délka života prýtu (cyklicita): **prýt převážně monocyklický**
 Hlavní kořen: **přítomen**

Banka pupenů

Počet pupenů na prýt na povrchu půdy bez pupenů na kořenech: **0**
 Počet pupenů na prýt v hloubce 0-10 cm bez pupenů na kořenech: **0**
 Počet pupenů na prýt v hloubce více než 10 cm bez pupenů na kořenech: **0**
 Velikost podzemní banky pupenů bez pupenů na kořenech: **0**
 Počet pupenů na prýt na povrchu půdy včetně pupenů na kořenech: **0**
 Počet pupenů na prýt v hloubce 0-10 cm včetně pupenů na kořenech: **0**
 Počet pupenů na prýt v hloubce více než 10 cm včetně pupenů na kořenech: **0**
 Velikost podzemní banky pupenů včetně pupenů na kořenech: **0**



Způsob výživy

Parazitismus a mykoheterotrofie: **autotrofní**
 Masožravost: **rostlina není masožravá**
 Symbiotická fixace dusíku: **bez symbiontů fixujících dusík**

Původ taxonu

Původnost v ČR: **neofyt**
 Invazní status: **přechodně zavlečený**
 Geografický původ: **Středomoří, Asie, Afrika**

Ekologické indikační hodnoty

Ellenbergovské indikační hodnoty

Indikační hodnota pro světlo: **9 - rostlina plně osvětlených míst, nevyskytující se při méně než 50 % rozptýleného záření dopadajícího na volnou plochu**

Indikační hodnota pro teplotu: **9 - indikátor výrazného tepla, omezený na nejteplejší lokality v jižní části střední Evropy**

Indikační hodnota pro vlhkost: **3 - taxon chybějící na vlhkých půdách**

Indikační hodnota pro reakci: **7 - indikátor mírně kyselých až bazických podmínek, nikdy se nevyskytující v silně kyselých podmínkách**

Indikační hodnota pro živiny: **8 - výrazný indikátor živin**

Indikační hodnota pro salinitu: **1 - tolerantní k solím, většinou na nepatrně slaných nebo neslaných půdách, ale výjimečně na mírně slaných půdách**

Stanoviště a sociologie

Vazba na lesní prostředí

Vazba na lesní prostředí v termofytiku: **0 - taxon se v českých lesích spontánně nevyskytuje**

Vazba na lesní prostředí v mezofytiku a oreofytiku: **0 - taxon se v českých lesích spontánně nevyskytuje**

Rozšíření a hojnost

Floristická zóna: **submeridionální, meridionální**

Floristická oblast: **Evropa, Západní Asie**

Rozsah areálu podle gradientu kontinentality: **10**

Výškový stupeň v ČR: **nížiny, pahorkatiny**

Frekvence výskytu v základních polích a kvadrantech síťového mapování: 14

taxon.data.freq_in_quad: 15

Hojnost ve fytoocenologických snímcích z ČR

Frekvence výskytu ve fytoocenologických snímcích: **0 %**

Frekvence výskytu ve fytoocenologických snímcích s pokryvností nad 5 %: **0 %**

Frekvence výskytu ve fytoocenologických snímcích s pokryvností nad 25 %: **0 %**

Frekvence výskytu ve fytoocenologických snímcích s pokryvností nad 50 %: **0 %**

Průměrná procentická pokryvnost ve fytoocenologických snímcích: **2 %**

Maximální procentická pokryvnost ve fytoocenologických snímcích: **2 %**

Ohrožení a ochrana

Zákonná ochrana: **taxon není zákonem chráněný**