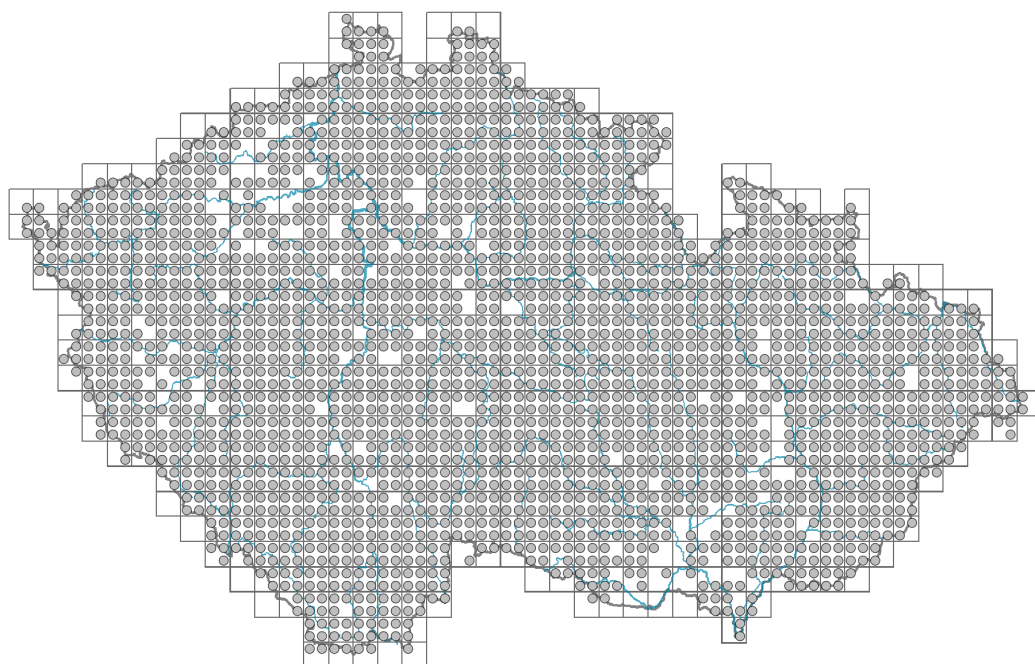


Anthoxanthum odoratum

Rozšíření



© Barbora Obstová

Informace k mapě

● revidovaný údaj

○ nerevidovaný údaj

V mapě se nezobrazují záznamy bez uvedených souřadnic a záznamy označené jako chybné nebo pochybné.



© Jana Štěpán

Habitus a typ růstu

Výška [m]: **0,15-0,5**

Růstová forma: **klonální bylina**

Životní forma: **hemikryptofyt**

Životní strategie: **CSR - kompetitor/stres tolerátor/ruderál**

Životní strategie (Pierceho metoda podle vlastností listů): **S/SR**

Životní strategie (Pierceho metoda, C-skóre): **8.4 %**

Životní strategie (Pierceho metoda, S-skóre): **67.5 %**

Životní strategie (Pierceho metoda, R-skóre): **24.2 %**

List

Přítomnost a přeměna listu: **listy přítomny, nejsou přeměněné**

Uspořádání listů na stonku (fylotaxe): **střídavé**

Tvar listu: **jednoduchý - celistvý**

Palisty: **chybějí**

Řapík: **chybí**

Vytrvalost listů: **stálezelený**

Anatomie listů: **mezomorfní**

Květ

Doba kvetení [měsíc]: **květen-červen**



© Dana Michalcová



© Dana Holubová

Fáze kvetení: **4 Fagus sylvatica-Galeobdolon (začátek plného jara)**

Barva květu: **zelená**

Květní obaly: **redukované**

Srůst koruny/okvětí: **redukované**

Typ květenství: **lichoklas klásků**

Diklinie: **synecický**

Způsob generativního rozmnožování: **fakultativní alogamie**

Způsob opylení: **anemofilie, autogamie**

Plod, semeno a šíření

Typ plodu: **suchý plod - obilka**

Barva plodu: **hnědá**

Způsob rozmnožování: **semeny/sporami a vegetativně**

Jednotka šíření (diaspora): **plod, plodenství nebo jeho část**

Strategie šíření: **Allium (převážně autochorie)**

Myrmekochorie: **nemyrmekochorní (b)**

Podzemní orgány a klonalita

Stonková metamorfóza: **oddenek**

Zásobní orgán: **oddenek, trs**

Typ orgánu klonálního růstu: **epigeogenní oddenek**

Volně šířitelné klonální potomstvo: **chybí**

Délka života prýtu (cyklicita): **prýt převážně monocyklický**

Typ větvení orgánu klonálního růstu stonkového původu: **sympodiální**

Hlavní kořen: **chybí**

Vytrvalost orgánu klonálního růstu [rok]: **3,6**

Počet klonálních potomků: **4,3**

Vzdálenost klonálního šíření [m]: **0,03**

Klonální index: **4**

Banka pupenů

Počet pupenů na prýt na povrchu půdy bez pupenů na kořenech: **5**

Počet pupenů na prýt v hloubce 0-10 cm bez pupenů na kořenech: **11**

Počet pupenů na prýt v hloubce více než 10 cm bez pupenů na kořenech: **0**

Velikost podzemní banky pupenů bez pupenů na kořenech: **16**

Hloubka podzemní banky pupenů bez pupenů na kořenech [cm]: **4**

Počet pupenů na prýt na povrchu půdy včetně pupenů na kořenech: **5**

Počet pupenů na prýt v hloubce 0-10 cm včetně pupenů na kořenech: **11**

Počet pupenů na prýt v hloubce více než 10 cm včetně pupenů na kořenech: **0**

Velikost podzemní banky pupenů včetně pupenů na kořenech: **16**

Hloubka podzemní banky pupenů včetně pupenů na kořenech [cm]: **4**

Způsob výživy

Parazitismus a mykoheterotrofie: **autotrofní**

Masožravost: **rostlina není masožravá**

Symbiotická fixace dusíku: **bez symbiontů fixujících dusík**



Karyologie

Počet chromozomů (2n): **20**

Stupeň ploidie (x): **4**

2C velikost genomu [Mbp]: **11067,21**

1Cx monoploidní velikost genomu [Mbp]: **2766,8**

Genomický obsah GC bazí: **48.4 %**

Původ taxonu

Původnost v ČR: **původní**

Ekologické indikační hodnoty

Ellenbergovské indikační hodnoty

Indikační hodnota pro světlo: **7 - rostlina částečně světlých míst, většinou rostoucí na plném světle, ale také ve stínu do 30 % rozptýleného záření dopadajícího na volnou plochu**

Indikační hodnota pro teplotu: **5x - indikátor mírného tepla, vyskytující se od nížin do horského stupně, hlavně v submontánně-temperátních oblastech (generalista)**

Indikační hodnota pro vlhkost: **5x - indikátor čerstvých půd, vázaný na půdy s průměrnou vlhostí, chybí na vlhkých a často vysychajících půdách (generalista)**

Indikační hodnota pro reakci: **4 - přechod mezi hodnotami 3 a 5**

Indikační hodnota pro živiny: **4x - přechod mezi hodnotami 3 a 5 (generalista)**

Indikační hodnota pro salinitu: **0 - netolerantní k solím, glykofyt**

Stanoviště a sociologie

Výskyt v biotopech

2 Vegetace alpských a subalpských trávníků

2A Alpské trávníky na silikátech: **2 - optimum**

2B Subalpská vysokobylinná vegetace: **1 - vzácný výskyt**

3 Vodní vegetace

3C Makrofytní vegetace oligotrofních jezírek a tůní: **1 - vzácný výskyt**

4 Mokřadní a pobřežní bylinná vegetace

4D Říční rákosiny: **1 - vzácný výskyt**

4G Vegetace vysokých ostřic: **1 - vzácný výskyt**

4K Devěsilové lemy horských potoků: **1 - vzácný výskyt**

5 Vegetace pramenišť a rašelinišť

5C Subalpská prameniště: **1 - vzácný výskyt**

5D Vápnitá slatiniště: **2 - optimum**

5E Kyselá mechová slatiniště a rašelinné louky: **2 - optimum**

5F Přechodová rašeliniště: **1 - vzácný výskyt**

5G Vrchoviště: **1 - vzácný výskyt**

6 Louky a mezofilní pastviny

6A Mezofilní ovsíkové louky: **2 - optimum**

6B Horské mezické louky: **2 - optimum**

6C Pastviny a parkové trávníky: **2 - optimum**



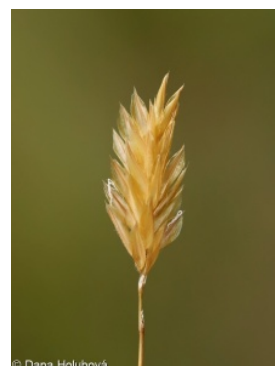
© Eya Hettnerbergerová



© Magdaléna Lučanová



© Dana Mohrčková

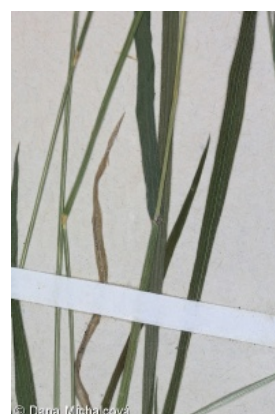
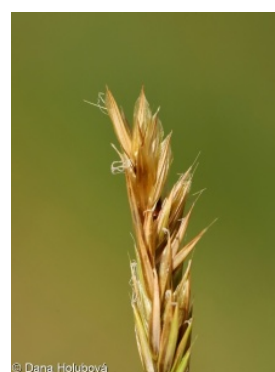
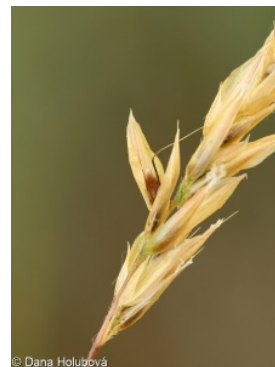


© Dana Holubová



© Dana Holubová

- 6D Aluviální louky nížinných řek: **2 - optimum**
 6E Vlhké pcháčové louky: **2 - optimum**
 6F Strídavě vlhké bezkolencové louky: **2 - optimum**
 7 Acidofilní trávníky
 7A Subalpínské a horské acidofilní trávníky: **4 - konstantní dominanta**
 7B Submontánní smilkové trávníky: **2 - optimum**
 8 Suché trávníky
 8A Hercynské suché trávníky skalních výchozů: **1 - vzácný výskyt**
 8B Submediteránní suché trávníky skalních výchozů: **1 - vzácný výskyt**
 8C Úzkolisté subkontinentální stepi: **1 - vzácný výskyt**
 8D Širokolisté suché trávníky: **1 - vzácný výskyt**
 8E Acidofilní suché trávníky: **2 - optimum**
 8F Teplomilná vegetace lesních lemů: **1 - vzácný výskyt**
 9 Trávníky písčin a vegetace skalních výchozů
 9B Otevřené trávníky kyselých písčin: **1 - vzácný výskyt**
 9C Kostřavové trávníky kyselých písčin: **2 - optimum**
 9D Panonské stepní trávníky na písku: **1 - vzácný výskyt**
 9E Acidofilní vegetace jarních efemér a sukulentů: **1 - vzácný výskyt**
 10 Vegetace slanisk
 10I Vnitrozemské slané louky: **1 - vzácný výskyt**
 11 Vřesoviště a křoviny
 11A Suchá nížinná až subalpínská vřesoviště: **2 - optimum**
 11D Kosodřevina: **2 - optimum**
 11H Subalpínské listnaté křoviny: **1 - vzácný výskyt**
 11I Mokřadní vrbiny: **1 - vzácný výskyt**
 11J Vrbové křoviny hlinitých a písčitých náplavů: **1 - vzácný výskyt**
 11L Vysoké mezofilní a xerofilní křoviny: **1 - vzácný výskyt**
 11N Nízké xerofilní křoviny: **1 - vzácný výskyt**
 11R Křoviny a pionýrské lesíky lesních pasek: **1 - vzácný výskyt**
 12 Lesy
 12A Mokřadní olšiny: **1 - vzácný výskyt**
 12C Dubohabřiny: **1 - vzácný výskyt**
 12F Vápnomilné bučiny: **1 - vzácný výskyt**
 12G Acidofilní bučiny: **1 - vzácný výskyt**
 12H Perialpidské bazifilní teplomilné doubravy: **1 - vzácný výskyt**
 12I Subkontinentální teplomilné doubravy: **1 - vzácný výskyt**
 12J Acidofilní teplomilné doubravy: **1 - vzácný výskyt**
 12K Acidofilní doubravy: **1 - vzácný výskyt**
 12L Boreokontinentální bory: **1 - vzácný výskyt**
 12R Acidofilní smrčiny: **1 - vzácný výskyt**
 12T Akátiny: **1 - vzácný výskyt**
 12W Borové a modřínové kultury: **1 - vzácný výskyt**
 13 Antropogenní vegetace
 13B Jednoletá vegetace polních plevelů: **1 - vzácný výskyt**
 13F Bylinná vegetace lesních pasek a ostružiníkové křoviny: **1 - vzácný výskyt**
 Vazba na lesní prostředí



Vazba na lesní prostředí v termofytiku: **2.2 - taxon se vyskytuje zčásti v lese, ale převážně v nelesní vegetaci**

Vazba na lesní prostředí v mezofytiku a oreofytiku: **2.2 - taxon se vyskytuje zčásti v lese, ale převážně v nelesní vegetaci**

Diagnostický taxon

Diagnostický taxon svazů: [TEC *Violion caninae*](#)

Konstantní taxon

Konstantní taxon svazů: [RBC *Caricion canescenti-nigrae*](#), [TDA *Arrhenatherion elatioris*](#), [TDB *Polygono bistortae-Trisetum flavescens*](#), [TDD *Molinion caeruleae*](#), [TDE *Deschampsion cespitosae*](#), [TEC *Violion caninae*](#), [TEE *Euphorbio cyparissiae-Callunion vulgaris*](#)

Konstantní taxon asociací: [LCB02 *Carici fritschii-Quercetum roboris*](#), [RBA03 *Valeriano simplicifoliae-Caricetum flavae*](#), [RBB01 *Sphagno warnstorffii-Eriophoretum latifolii*](#), [RBC01 *Caricetum nigrae*](#), [TDA02 *Ranunculo bulbosi-Arrhenatheretum elatioris*](#), [TDA03 *Poo-Trisetum flavescens*](#), [TDA04 *Potentillo albae-Festucetum rubrae*](#), [TDB01 *Geranio sylvatici-Trisetum flavescens*](#), [TDB03 *Meo athamantici-Festucetum rubrae*](#), [TDD01 *Molinietum caeruleae*](#), [TDE02 *Holcetum lanati*](#), [TDE04 *Cnidio dubii-Deschampsietum cespitosae*](#), [TDF01 *Angelico sylvestris-Cirsietum oleracei*](#), [TDF02 *Cirsietum rivularis*](#), [TDF03 *Angelico sylvestris-Cirsietum palustris*](#), [TDF04 *Crepido paludosae-Juncetum acutiflori*](#), [TEC01 *Festuco capillatae-Nardetum strictae*](#), [TEC02 *Campanulo rotundifoliae-Dianthetum deltoideis*](#), [TEE01 *Euphorbio cyparissiae-Callunetum vulgaris*](#), [TFC02 *Erysimo diffusii-Agrostietum capillaris*](#), [THF02 *Brachypodio pinnati-Molinietum arundinaceae*](#), [THG01 *Potentillo heptaphyllae-Festucetum rupicolae*](#)

Kolonizační schopnost

Index kolonizační úspěšnosti v sukcesních stádiích (ICS): **6**

Index kolonizačního potenciálu (ICP): **2**

Optimum sukcesního stáří [roky]: **32**

Rozšíření a hojnost

Floristická zóna: **boreální, severní temperátní, jižní temperátní, submeridionální, meridionální**

Floristická oblast: **Evropa, Západní Asie**

Rozsah areálu podle gradientu kontinentality: **6**

Výškový stupeň v ČR: **nížiny, pahorkatiny, podhůří, hory**

Frekvence výskytu v základních polích a kvadrantech síťového mapování: 662

taxon.data.freq_in_quad: 2346

Počet biotopů s výskytem taxonu v ČR

Počet úzce vymezených biotopů s výskytem taxonu: **52**

Počet úzce vymezených biotopů, v nichž má taxon optimum: **15**

Počet široce vymezených biotopů s výskytem taxonu: **12**

Počet široce vymezených biotopů, v nichž má taxon optimum: **7**

Ohrožení a ochrana

Červený seznam 2017 (národní kategorie ohrožení): **taxon není zařazen do Červeného seznamu**

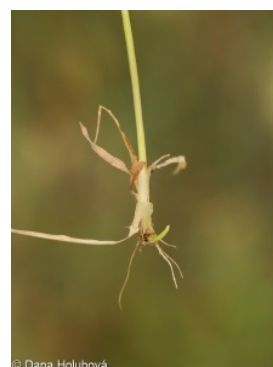
Červený seznam 2017 (kategorie ohrožení IUCN): **LC(NA) - málo dotčený (taxon není**



© Dana Holubová



© Dana Holubová



© Dana Holubová

zařazen do Červeného seznamu)

Zákonná ochrana: **taxon není zákonem chráněný**