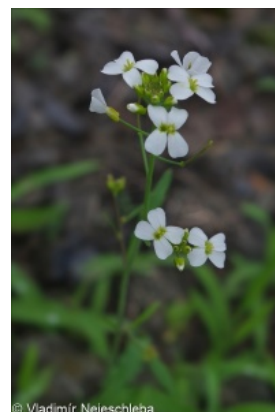
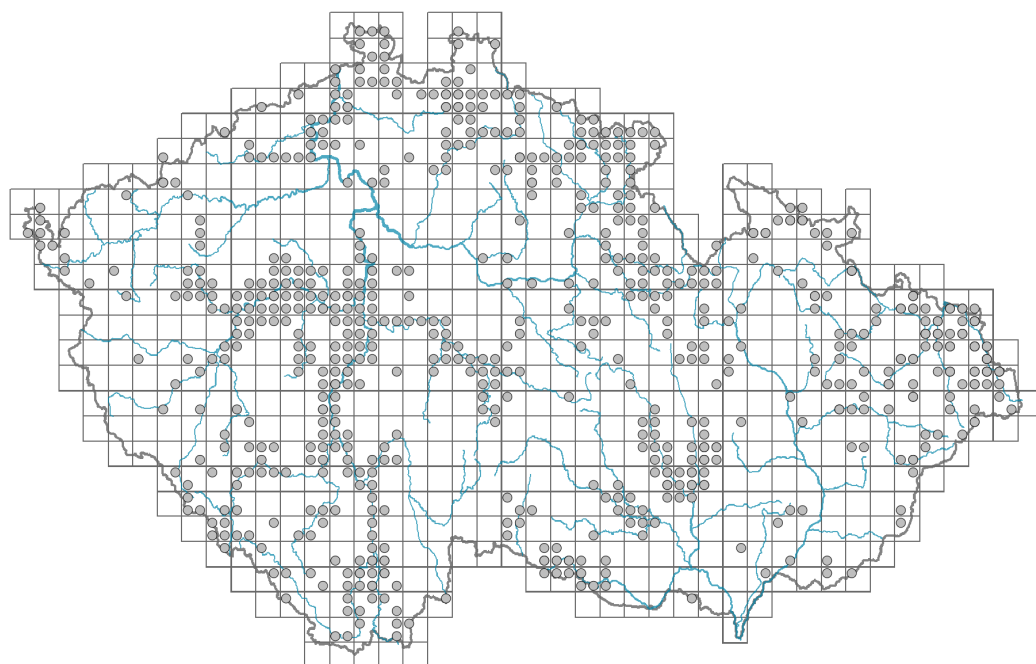


Arabidopsis arenosa

Rozšíření



© Vladimír Nejeschleba

Informace k mapě

● revidovaný údaj

○ nerevidovaný údaj

V mapě se nezobrazují záznamy bez uvedených souřadnic a záznamy označené jako chybné nebo pochybné.

Habitus a typ růstu

Výška [m]: **0,15-0,4**

Růstová forma: **monokarpická vytrvalá neklonální bylina**

Životní forma: **terofyt (hemikryptofyt)**

Životní strategie: **CSR - kompetitor/stres tolerátor/ruderál**

Životní strategie (Pierceho metoda podle vlastností listů): **R/SR**

Životní strategie (Pierceho metoda, C-skóre): **10.4 %**

Životní strategie (Pierceho metoda, S-skóre): **22.9 %**

Životní strategie (Pierceho metoda, R-skóre): **66.7 %**

List

Přítomnost a přeměna listu: **listy přítomny, nejsou přeměněné**

Uspořádání listů na stonku (fytotaxe): **střídavé, v přízemní růžici**

Tvar listu: **jednoduchý - peřeně členěný**

Palisty: **chybějí**

Řapík: **přítomen i chybí**

Vytrvalost listů: **stálezelený**

Anatomie listů: **mezomorfní**



© Dana Michalcová



© Dana Michalcová

Květ

Doba kvetení [měsíc]: **duben-červenec**

Fáze kvetení: **6 Cornus sanguinea-Melica uniflora (začátek časného léta)**

Barva květu: **bílá, růžová**

Symetrie květu: **aktinomorfní (dvě a více rovin souměrnosti)**

Květní obaly: **kalich a koruna**

Srůst koruny/okvětí: **volné**

Srůst kalicha: **volnolupenný**

Typ květenství: **hrozen**

Diklinie: **synecický**

Způsob generativního rozmnožování: **alogamie autoinkompatibilita**

Způsob opylení: **entomofilie**



© Dana Michalcová

Plod, semeno a šíření

Typ plodu: **suchý plod - šešule**

Barva plodu: **hnědá**

Způsob rozmnožování: **výhradně semeny/sporami**

Jednotka šíření (diaspora): **semeno**

Strategie šíření: **Allium (převážně autochorie)**

Myrmekochorie: **nemyrmekochorní (b)**



© Martin Duháček (flora.upol.cz)

Podzemní orgány a klonalita

Stonková metamorfóza: **pleiokorm**

Zásobní orgán: **pleiokorm**

Délka života prýtu (cyklicita): **prýt převážně dicyklický nebo polycyklický**

Hlavní kořen: **přítomen**

Banka pupenů

Počet pupenů na prýt na povrchu půdy bez pupenů na kořenech: **5**

Počet pupenů na prýt v hloubce 0-10 cm bez pupenů na kořenech: **5**

Počet pupenů na prýt v hloubce více než 10 cm bez pupenů na kořenech: **0**

Velikost podzemní banky pupenů bez pupenů na kořenech: **10**

Hloubka podzemní banky pupenů bez pupenů na kořenech [cm]: **3**

Počet pupenů na prýt na povrchu půdy včetně pupenů na kořenech: **5**

Počet pupenů na prýt v hloubce 0-10 cm včetně pupenů na kořenech: **5**

Počet pupenů na prýt v hloubce více než 10 cm včetně pupenů na kořenech: **0**

Velikost podzemní banky pupenů včetně pupenů na kořenech: **10**

Hloubka podzemní banky pupenů včetně pupenů na kořenech [cm]: **3**



© Dana Michalcová



© Dana Michalcová

Způsob výživy

Parazitismus a mykoheterotrofie: **autotrofní**

Masožravost: **rostlina není masožravá**

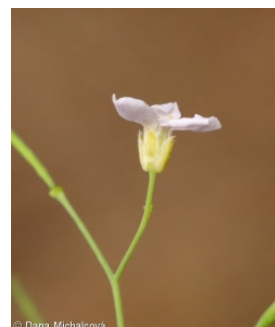
Symbiotická fixace dusíku: **bez symbiontů fixujících dusík**

Karyologie

Počet chromozomů (2n): **32**

Stupeň ploidie (x): **4**

2C velikost genomu [Mbp]: **768,67**



© Dana Michalcová

1Cx monoploidní velikost genomu [Mbp]: **192,17**

Genomický obsah GC bazí: **39.6 %**

Původ taxonu

Původnost v ČR: **původní**

Ekologické indikační hodnoty

Ellenbergovské indikační hodnoty

Indikační hodnota pro světlo: **7 - rostlina částečně světlých míst, většinou rostoucí na plném světle, ale také ve stínu do 30 % rozptýleného záření dopadajícího na volnou plochu**

Indikační hodnota pro teplotu: **5 - indikátor mírného tepla, vyskytující se od nížin do horského stupně, hlavně v submontánně-temperátních oblastech**

Indikační hodnota pro vlhkost: **4 - přechod mezi hodnotami 3 a 5**

Indikační hodnota pro reakci: **6 - přechod mezi hodnotami 5 a 7**

Indikační hodnota pro živiny: **3 - častější výskyt na živinami chudých místech než na průměrných místech, výjimečně na bohatších místech**

Indikační hodnota pro salinitu: **0 - netolerantní k solím, glykofyt**

Indikační hodnoty pro disturbanci

Indikační hodnota pro frekvenci disturbance celého porostu: **-1,74**

Indikační hodnota pro frekvenci disturbance bylinného patra: **-0,91**

Indikační hodnota pro intenzitu disturbance celého porostu: **0,26**

Indikační hodnota pro intenzitu disturbance bylinného patra: **0,16**

Indikační hodnota pro disturbanci celého porostu (strukturní index): **0,18**

Indikační hodnota pro disturbanci bylinného patra (strukturní index): **0,17**

Stanoviště a sociologie

Výskyt v biotopech

1 Vegetace skal, sutí a zdí

1A Vápnité skály: **2 - optimum**

1B Silikátové skály a droliny: **2 - optimum**

1C Zdi: **1 - vzácný výskyt**

1D Pohyblivé vápnité sutě: **2 - optimum**

8 Suché trávníky

8A Hercynské suché trávníky skalních výchozů: **2 - optimum**

8B Submediteránní suché trávníky skalních výchozů: **2 - optimum**

8E Acidofilní suché trávníky: **1 - vzácný výskyt**

8F Teplomilná vegetace lesních lemů: **1 - vzácný výskyt**

11 Vřesoviště a křoviny

11A Suchá nížinná až subalpínská vřesoviště: **1 - vzácný výskyt**

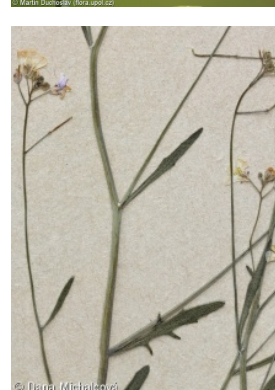
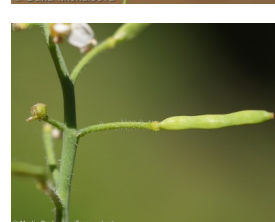
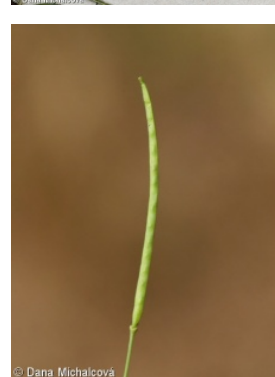
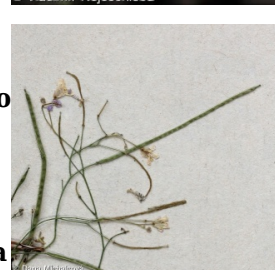
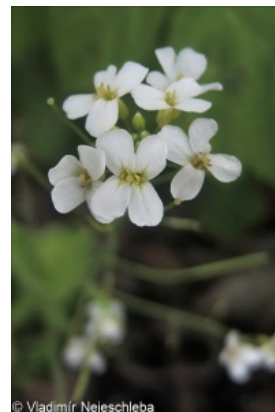
11L Vysoké mezofilní a xerofilní křoviny: **1 - vzácný výskyt**

11N Nízké xerofilní křoviny: **1 - vzácný výskyt**

11R Křoviny a pionýrské lesíky lesních pasek: **1 - vzácný výskyt**

12 Lesy

12C Dubohabřiny: **1 - vzácný výskyt**



12D Suťové lesy: **2 - optimum**

12E Květnaté bučiny: **1 - vzácný výskyt**

12F Vápnomilné bučiny: **2 - optimum**

12G Acidofilní bučiny: **1 - vzácný výskyt**

12H Perialpidské bazifilní teplomilné doubravy: **2 - optimum**

12J Acidofilní teplomilné doubravy: **2 - optimum**

12K Acidofilní doubravy: **2 - optimum**

12L Boreokontinentální bory: **2 - optimum**

12O Perialpidské bory: **2 - optimum**

12T Akátiny: **1 - vzácný výskyt**

12V Smrkové kultury: **1 - vzácný výskyt**

12W Borové a modřínové kultury: **1 - vzácný výskyt**

13 Antropogenní vegetace

13D Vyrvalá teplomilná ruderalní vegetace: **1 - vzácný výskyt**

13F Bylinná vegetace lesních pasek a ostružiníkové křoviny: **1 - vzácný výskyt**

Diagnostický taxon

Diagnostický taxon tříd: [SC *Thlaspietea rotundifolii*](#)

Diagnostický taxon svazů: [KBG *Euphorbio cyparissiae-Robinion pseudoacaciae*](#),
[SCA *Stipion calamagrostis*](#)

Diagnostický taxon asociací: [KBG01 *Melico transsilvanicae-Robinetum pseudoacaciae*](#), [LBF04 *Seslerio albicantis-Tilietum cordatae*](#), [THC03 *Saxifrago paniculatae-Seslerietum caeruleae*](#)

Konstantní taxon

Konstantní taxon asociací: [KAB03 *Salici purpureae-Myricarietum germanicae*](#)

Indexy ekologické specializace

Index ekologické specializace ve všech vegetačních typech: **4.2**

Index ekologické specializace v nelesní vegetaci: **3.5**

Index ekologické specializace v lesní vegetaci: **4.9**

Kolonizační schopnost

Index kolonizační úspěšnosti v sukcesních stádiích (ICS): **5**

Index kolonizačního potenciálu (ICP): **6**

Optimum sukcesního stáří [roky]: **30**

Rozšíření a hojnost

Floristická zóna: **boreální, severní temperátní, jižní temperátní, submeridionální**

Floristická oblast: **Evropa**

Míra kontinentality: **5**

Rozsah areálu podle gradientu kontinentality: **3**

Výškový stupeň v ČR: **pahorkatiny, podhůří**

Frekvence výskytu v základních polích a kvadrantech síťového mapování: 342

taxon.data.freq_in_quad: 620

Hojnost ve fytoocenologických snímcích z ČR

Frekvence výskytu ve fytoocenologických snímcích: **0.8 %**

Frekvence výskytu ve fytoocenologických snímcích s pokryvností nad 5 %: **1.8 %**

Frekvence výskytu ve fytoocenologických snímcích s pokryvností nad 25 %: **0 %**

Frekvence výskytu ve fytoocenologických snímcích s pokryvností nad 50 %: **0 %**



Průměrná procentická pokryvnost ve fytoocenologických snímcích: **2.2 %**

Maximální procentická pokryvnost ve fytoocenologických snímcích: **13 %**

Počet biotopů s výskytem taxonu v ČR

Počet úzce vymezených biotopů s výskytem taxonu: **27**

Počet úzce vymezených biotopů, v nichž má taxon optimum: **12**

Počet široce vymezených biotopů s výskytem taxonu: **5**

Počet široce vymezených biotopů, v nichž má taxon optimum: **3**

Ohrožení a ochrana

Zákonná ochrana: **taxon není zákonem chráněný**

