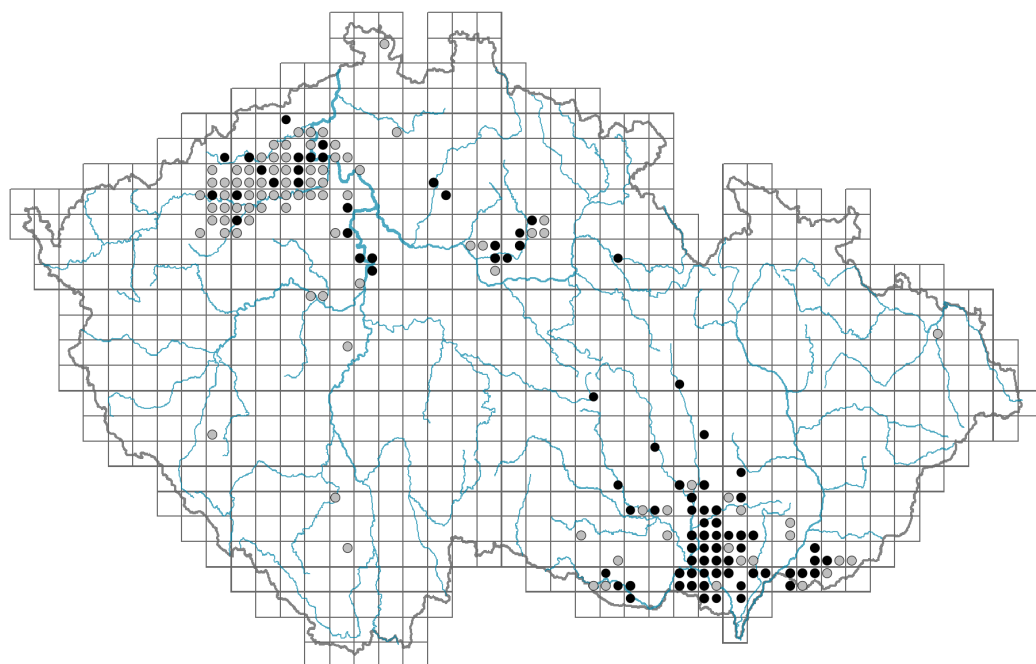


Artemisia pontica

Rozšíření



© Pavel Veselý

Informace k mapě

● revidovaný údaj

○ nerevidovaný údaj

V mapě se nezobrazují záznamy bez uvedených souřadnic a záznamy označené jako chybné nebo pochybné.



© Pavel Veselý

Habitus a typ růstu

Výška [m]: **0,3-0,6**

Růstová forma: **klonální bylina**

Životní forma: **hemikryptofyt**

Životní strategie: **CS - kompetitor/stres tolerátor**

List

Přítomnost a přeměna listu: **listy přítomny, nejsou přeměněné**

Uspořádání listů na stonku (fylotaxe): **střídavé**

Tvar listu: **jednoduchý - peřeně členěný**

Palisty: **chybějí**

Řapík: **převážně přítomen**

Vytrvalost listů: **letní**

Anatomie listů: **skleromorfní, mezomorfní**

Květ

Doba kvetení [měsíc]: **červenec-říjen**

Barva květu: **zelenobílá**

Symetrie květu: **aktinomorfní (dvě a více rovin souměrnosti)**

Květní obaly: **kalich chybí, koruna přítomna**

Srůst koruny/okvětí: **srostlé**



© Dana Michalčová

Tvar srostlé koruny nebo srostlého okvětí: **trubkovitá**
 Typ květenství: **lata úborů**
 Diklinie: **gynomonoecický**
 Způsob generativního rozmnožování: **fakultativní alogamie**
 Způsob opylení: **anemofilie**

Plod, semeno a šíření

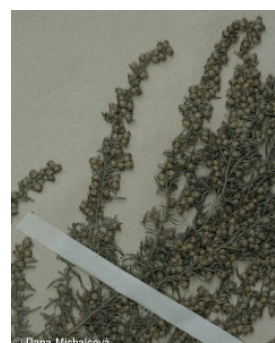
Typ plodu: **suchý plod - nažka**
 Barva plodu: **hnědá**
 Způsob rozmnožování: **semeny/sporami a vegetativně**
 Jednotka šíření (diaspora): **plod, plodenství nebo jeho část**
 Strategie šíření: **Allium (převážně autochorie)**
 Myrmekochorie: **pravděpodobně nemyrmekochorní nv**

Podzemní orgány a klonalita

Stonková metamorfóza: **oddenek**
 Kořenová metamorfóza: **kořenový výběžek**
 Zásobní orgán: **oddenek**
 Typ orgánu klonálního růstu: **hypogeogenní oddenek**
 Volně šířitelné klonální potomstvo: **chybí**
 Délka života prýtu (cyklicita): **prýt převážně dicyklický nebo polycyklický**
 Typ větvení orgánu klonálního růstu stonkového původu: **sympodiální**
 Hlavní kořen: **chybí**
 Vytrvalost orgánu klonálního růstu [rok]: **2**
 Počet klonálních potomků: **1**
 Vzdálenost klonálního šíření [m]: **0,13**
 Klonální index: **4**
Banka pupenů
 Počet pupenů na prýt na povrchu půdy bez pupenů na kořenech: **5**
 Počet pupenů na prýt v hloubce 0-10 cm bez pupenů na kořenech: **15**
 Počet pupenů na prýt v hloubce více než 10 cm bez pupenů na kořenech: **0**
 Velikost podzemní banky pupenů bez pupenů na kořenech: **20**
 Hloubka podzemní banky pupenů bez pupenů na kořenech [cm]: **4**
 Počet pupenů na prýt na povrchu půdy včetně pupenů na kořenech: **5**
 Počet pupenů na prýt v hloubce 0-10 cm včetně pupenů na kořenech: **15**
 Počet pupenů na prýt v hloubce více než 10 cm včetně pupenů na kořenech: **0**
 Velikost podzemní banky pupenů včetně pupenů na kořenech: **20**
 Hloubka podzemní banky pupenů včetně pupenů na kořenech [cm]: **4**

Způsob výživy

Parazitismus a mykoheterotrofie: **autotrofní**
 Masožravost: **rostlina není masožravá**
 Symbiotická fixace dusíku: **bez symbiontů fixujících dusík**



Karyologie

Počet chromozomů (2n): **18**

Stupeň ploidie (x): **2**

2C velikost genomu [Mbp]: **4319,55**

1Cx monoploidní velikost genomu [Mbp]: **2159,78**

Genomický obsah GC bazí: **39 %**

Původ taxonu

Původnost v ČR: **původní**

Ekologické indikační hodnoty

Ellenbergovské indikační hodnoty

Indikační hodnota pro světlo: **9 - rostlina plně osvětlených míst, nevyskytující se při méně než 50 % rozptýleného záření dopadajícího na volnou plochu**

Indikační hodnota pro teplotu: **7 - indikátor tepla, vyskytující se v relativně teplých nížinách**

Indikační hodnota pro vlhkost: **3 - taxon chybějící na vlhkých půdách**

Indikační hodnota pro reakci: **8 - výskyt většinou v podmínkách bohatých vápníkem**

Indikační hodnota pro živiny: **4 - přechod mezi hodnotami 3 a 5**

Indikační hodnota pro salinitu: **2 - oligohalinní, často na půdách s velmi malým obsahem solí**

Indikační hodnoty pro disturbance

Indikační hodnota pro frekvenci disturbance celého porostu: **-1,01**

Indikační hodnota pro frekvenci disturbance bylinného patra: **-0,55**

Indikační hodnota pro intenzitu disturbance celého porostu: **0,29**

Indikační hodnota pro intenzitu disturbance bylinného patra: **0,3**

Indikační hodnota pro disturbance celého porostu (strukturní index): **0,61**

Indikační hodnota pro disturbance bylinného patra (strukturní index): **0,57**

Stanoviště a sociologie

Výskyt v biotopech

8 Suché trávníky

8C Úzkolisté subkontinentální stepi: **2 - optimum**

8D Širokolisté suché trávníky: **2 - optimum**

8F Teplomilná vegetace lesních lemů: **1 - vzácný výskyt**

12 Lesy

12H Perialpidské bazifilní teplomilné doubravy: **2 - optimum**

12I Subkontinentální teplomilné doubravy: **1 - vzácný výskyt**

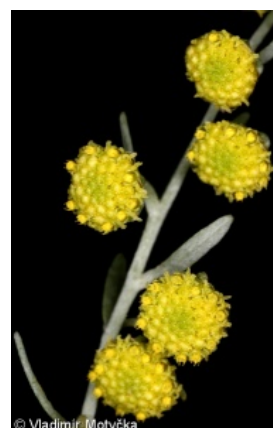
13 Antropogenní vegetace

13D Vyrvalá teplomilná ruderalní vegetace: **2 - optimum**

Vazba na lesní prostředí

Vazba na lesní prostředí v termofytiku: **0 - taxon se v českých lesích spontánně nevyskytuje**

Vazba na lesní prostředí v mezofytiku a oreofytiku: **0 - taxon se v českých lesích**



spontánně nevyskytuje

Diagnostický taxon

Diagnostický taxon asociací: **THD05 *Stipetum tirsae***

Indexy ekologické specializace

Index ekologické specializace ve všech vegetačních typech: **4.8**Index ekologické specializace v nelesní vegetaci: **4.9**Index ekologické specializace v lesní vegetaci: **5.2**

Kolonizační schopnost

Index kolonizační úspěšnosti v sukcesních stádiích (ICS): **4**Index kolonizačního potenciálu (ICP): **8**Optimum sukcesního stáří [roky]: **35****Rozšíření a hojnost**Floristická zóna: **jižní temperátní, submeridionální**Floristická oblast: **Evropa, Západní Sibiř**Míra kontinentality: **8**Rozsah areálu podle gradientu kontinentality: **5**Výškový stupeň v ČR: **nížiny, pahorkatiny**Frekvence výskytu v základních polích a kvadrantech síťového mapování: **85**taxon.data.freq_in_quad: **171**

Hojnost ve fytoocenologických snímcích z ČR

Frekvence výskytu ve fytoocenologických snímcích: **0.1 %**Frekvence výskytu ve fytoocenologických snímcích s pokryvností nad 5 %: **39.3 %**Frekvence výskytu ve fytoocenologických snímcích s pokryvností nad 25 %: **14.3 %**Frekvence výskytu ve fytoocenologických snímcích s pokryvností nad 50 %: **3.6 %**Průměrná procentická pokryvnost ve fytoocenologických snímcích: **10.8 %**Maximální procentická pokryvnost ve fytoocenologických snímcích: **63 %**

Počet biotopů s výskytem taxonu v ČR

Počet úzce vymezených biotopů s výskytem taxonu: **6**Počet úzce vymezených biotopů, v nichž má taxon optimum: **4**Počet široce vymezených biotopů s výskytem taxonu: **3**Počet široce vymezených biotopů, v nichž má taxon optimum: **3****Ohrožení a ochrana**Červený seznam 2017 (národní kategorie ohrožení): **C3 - ohrožený taxon**Červený seznam 2017 (kategorie ohrožení IUCN): **NT - téměř ohrožený**Zákonná ochrana: **taxon není zákonem chráněný**