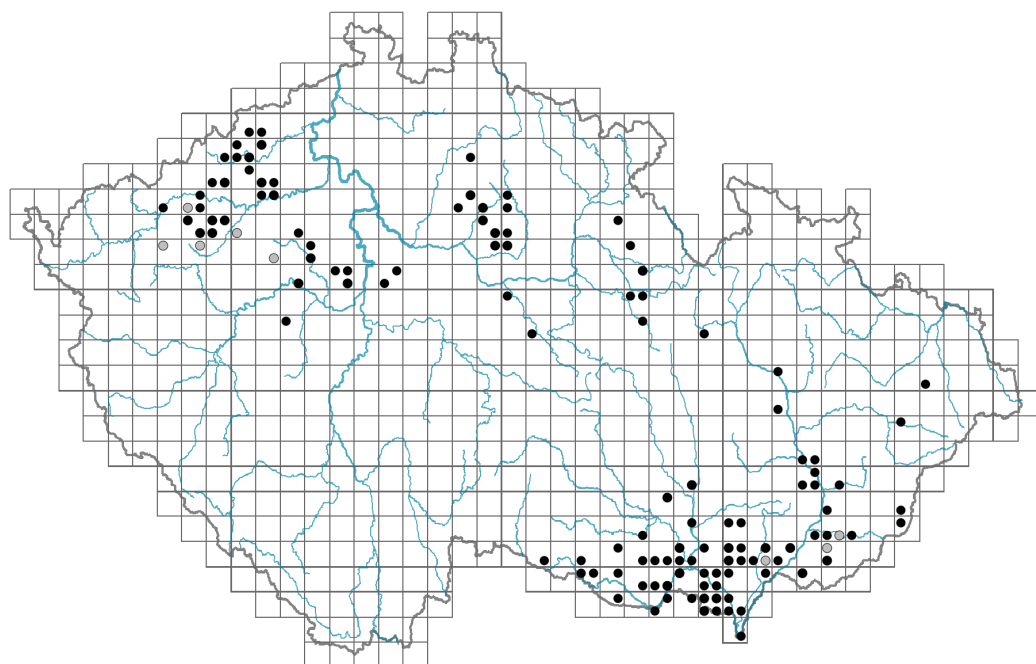


Ranunculus rionii

Rozšíření



© Alena Vydrová

Informace k mapě

● revidovaný údaj

○ nerevidovaný údaj

V mapě se nezobrazují záznamy bez uvedených souřadnic a záznamy označené jako chybné nebo pochybné.

Habitus a typ růstu

Výška [m]: **0,05-0,8**

Růstová forma: **klonální bylina**

Životní forma: **terofyt (hydrofyt)**

List

Přítomnost a přeměna listu: **listy přítomny, nejsou přeměněné**

Uspořádání listů na stonku (fylotaxe): **střídavé**

Tvar listu: **jednoduchý - dlanitě členěný, jednoduchý - vidličnatě členěný**

Palisty: **přítomny**

Řapík: **přítomen**

Anatomie listů: **hydromorfní**

Květ

Doba kvetení [měsíc]: **květen-srpen**

Barva květu: **bílá**

Symetrie květu: **aktinomorfní (dvě a více rovin souměrnosti)**

Květní obaly: **kalich a koruna**

Srůst koruny/okvětí: **volné**

Srůst kalicha: **volnolupenný**

Typ květenství: **květy jednotlivé**



© Dana Michalcová



© Dana Michalcová

Diklinie: **synecický**

Způsob generativního rozmnožování: **fakultativní autogamie**

Způsob opylení: **autogamie**

Plod, semeno a šíření

Typ plodu: **suchý plod - souplodí nažek**

Způsob rozmnožování: **semeny/sporami a vegetativně**

Jednotka šíření (diaspora): **plod, plodenství nebo jeho část, fragment stonku**

Strategie šíření: **Wolffia (převážně hydrochorie)**

Myrmekochorie: **nemyrmekochorní (b)**

Způsob výživy

Parazitismus a mykoheterotrofie: **autotrofní**

Masožravost: **rostlina není masožravá**

Symbiotická fixace dusíku: **bez symbiontů fixujících dusík**

Karyologie

Počet chromozomů (2n): **16**

Stupeň ploidie (x): **2**

2C velikost genomu [Mbp]: **4735,16**

1Cx monoploidní velikost genomu [Mbp]: **2367,58**

Genomický obsah GC bází: **43.6 %**

Původ taxonu

Původnost v ČR: **původní**

Ekologické indikační hodnoty

Ellenbergovské indikační hodnoty

Indikační hodnota pro světlo: **8 - rostlina světlých míst, jen výjimečně rostoucí při méně než 40 % rozptýleného záření dopadajícího na volnou plochu**

Indikační hodnota pro teplotu: **7 - indikátor tepla, vyskytující se v relativně teplých nížinách**

Indikační hodnota pro vlhkost: **11 - vodní rostlina kořenicí pod vodou, ale s listy aspoň přechodně nad hladinou, nebo rostlina plovoucí na hladině**

Indikační hodnota pro reakci: **7 - indikátor mírně kyselých až bazických podmínek, nikdy se nevyskytující v silně kyselých podmínkách**

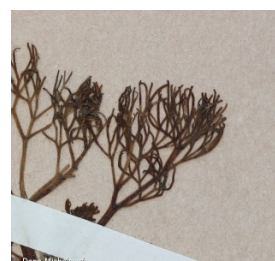
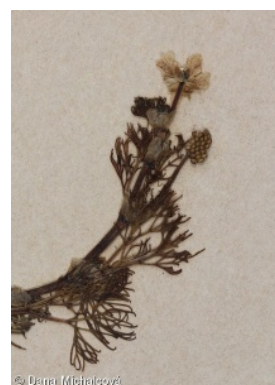
Indikační hodnota pro živiny: **7 - častější výskyt na živinami bohatých než na průměrných místech a jen výjimečně na chudších místech**

Indikační hodnota pro salinitu: **3 - β -mezohalinní, většinou na půdách s malým obsahem solí**

Stanoviště a sociologie

Výskyt v biotopech

3 Vodní vegetace



3A Makrofytní vegetace eutrofních a mezotrofních stojatých vod: **2 - optimum**

4 Mokřadní a pobřežní bylinná vegetace

4B Slanomilné rákosiny a ostržicové porosty: **1 - vzácný výskyt**

Vazba na lesní prostředí

Vazba na lesní prostředí v termofytiku: **0 - taxon se v českých lesích spontánně nevyskytuje**

Vazba na lesní prostředí v mezofytiku a oreofytiku: **0 - taxon se v českých lesích spontánně nevyskytuje**

Diagnostický taxon

Diagnostický taxon asociací: [VBD04 *Batrachietum rionii*](#)

Konstantní taxon

Konstantní taxon asociací: [VBD04 *Batrachietum rionii*](#)

Dominantní taxon

Dominantní taxon asociací: [VBD04 *Batrachietum rionii*](#)

Indexy ekologické specializace

Index ekologické specializace ve všech vegetačních typech: **4.6**

Index ekologické specializace v nelesní vegetaci: **4.7**

Rozšíření a hojnost

Výškový stupeň v ČR: **nížiny, pahorkatiny**

Expanzivní taxon v regionu: **České termofytikum, Česko-moravské mezofytikum**

Frekvence výskytu v základních polích a kvadrantech síťového mapování: 87

taxon.data.freq_in_quad: 131

Hojnost ve fytoocenologických snímcích z ČR

Frekvence výskytu ve fytoocenologických snímcích: **0.1 %**

Frekvence výskytu ve fytoocenologických snímcích s pokryvností nad 5 %: **37.5 %**

Frekvence výskytu ve fytoocenologických snímcích s pokryvností nad 25 %: **31.3 %**

Frekvence výskytu ve fytoocenologických snímcích s pokryvností nad 50 %: **18.8 %**

Průměrná procentická pokryvnost ve fytoocenologických snímcích: **20.9 %**

Maximální procentická pokryvnost ve fytoocenologických snímcích: **88 %**

Počet biotopů s výskytem taxonu v ČR

Počet úzce vymezených biotopů s výskytem taxonu: **2**

Počet úzce vymezených biotopů, v nichž má taxon optimum: **1**

Počet široce vymezených biotopů s výskytem taxonu: **2**

Počet široce vymezených biotopů, v nichž má taxon optimum: **1**

Ohrožení a ochrana

Červený seznam 2017 (národní kategorie ohrožení): **C2b - silně ohrožený taxon, vzácný a ustupující**

Červený seznam 2017 (kategorie ohrožení IUCN): **VU - zranitelný**

Zákonná ochrana: **kriticky ohrožený taxon**