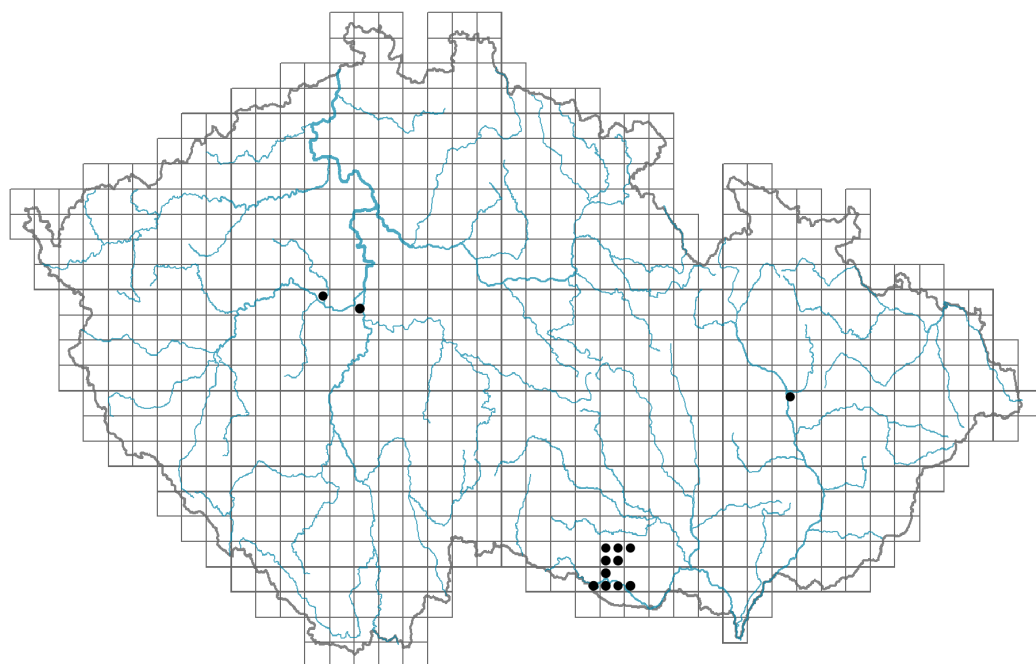


Bupleurum affine

Rozšíření



Habitus a typ růstu

Výška [m]: **0,75**

Růstová forma: **jednoletá bylina**

Životní forma: **terofyt**

List

Přítomnost a přeměna listu: **listy přítomny, nejsou přeměněné**

Uspořádání listů na stonku (fylotaxe): **střídavé**

Tvar listu: **jednoduchý - celistvý**

Palisty: **chybějí**

Řapík: **převážně chybí**

Květ

Doba kvetení [měsíc]: **červenec-srpen**

Barva květu: **žlutá**

Symetrie květu: **aktinomorfní (dvě a více rovin souměrnosti)**

Květní obaly: **kalich chybí, koruna přítomna**

Srůst koruny/okvětí: **volné**

Typ květenství: **složený okolík**



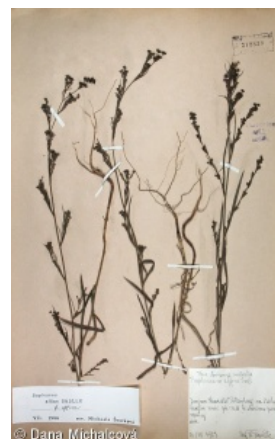
© Radim Cibulka

Informace k mapě

● revidovaný údaj

○ nerevidovaný údaj

V mapě se nezobrazují záznamy bez uvedených souřadnic a záznamy označené jako chybné nebo pochybné.



© Dana Michalčová



© Radim Cibulka

Plod, semeno a šíření

Typ plodu: **suchý plod - dvounažka s karpoforem**

Barva plodu: **hnědá**

Jednotka šíření (diaspora): **plod, plodenství nebo jeho část**

Strategie šíření: **Allium (převážně autochorie)**

Myrmekochorie: **nemyrmekochorní (b)**

Způsob výživy

Parazitismus a mykoheterotrofie: **autotrofní**

Masožravost: **rostlina není masožravá**

Symbiotická fixace dusíku: **bez symbiontů fixujících dusík**

Původ taxonu

Původnost v ČR: **původní**

Ekologické indikační hodnoty

Ellenbergovské indikační hodnoty

Indikační hodnota pro světlo: **8 - rostlina světlých míst, jen výjimečně rostoucí při méně než 40 % rozptýleného záření dopadajícího na volnou plochu**

Indikační hodnota pro teplotu: **7 - indikátor tepla, vyskytující se v relativně teplých nížinách**

Indikační hodnota pro vlhkost: **3 - taxon chybějící na vlhkých půdách**

Indikační hodnota pro reakci: **8 - výskyt většinou v podmínkách bohatých vápníkem**

Indikační hodnota pro živiny: **4 - přechod mezi hodnotami 3 a 5**

Indikační hodnota pro salinitu: **0 - netolerantní k solím, glykofyt**

Stanoviště a sociologie

Výskyt v biotopech

8 Suché trávníky

8F Teplomilná vegetace lesních lemů: **1 - vzácný výskyt**

Vazba na lesní prostředí

Vazba na lesní prostředí v termofytiku: **0 - taxon se v českých lesích spontánně nevyskytuje**

Vazba na lesní prostředí v mezofytiku a oreofytiku: **0 - taxon se v českých lesích spontánně nevyskytuje**

Kolonizační schopnost

Index kolonizační úspěšnosti v sukcesních stadiích (ICS): **1**

Rozšíření a hojnost

Výškový stupeň v ČR: **pahorkatiny**

Frekvence výskytu v základních polích a kvadrantech síťového mapování: 10

taxon.data.freq_in_quad: 15

Hojnost ve fytoocenologických snímcích z ČR



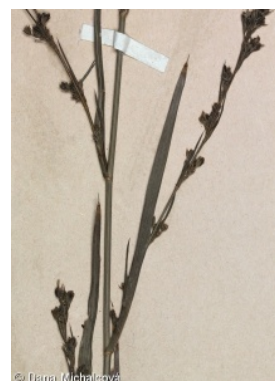
© Dana Michalcová



© Dana Michalcová



© Dana Michalcová



© Dana Michalcová

Frekvence výskytu ve fytoocenologických snímcích: **0 %**

Frekvence výskytu ve fytoocenologických snímcích s pokryvností nad 5 %: **0 %**

Frekvence výskytu ve fytoocenologických snímcích s pokryvností nad 25 %: **0 %**

Frekvence výskytu ve fytoocenologických snímcích s pokryvností nad 50 %: **0 %**

Průměrná procentická pokryvnost ve fytoocenologických snímcích: **2 %**

Maximální procentická pokryvnost ve fytoocenologických snímcích: **2 %**

Počet biotopů s výskytem taxonu v ČR

Počet úzce vymezených biotopů s výskytem taxonu: **1**

Počet úzce vymezených biotopů, v nichž má taxon optimum: **0**

Počet široce vymezených biotopů s výskytem taxonu: **1**

Počet široce vymezených biotopů, v nichž má taxon optimum: **0**

Ohrožení a ochrana

Červený seznam 2017 (národní kategorie ohrožení): **C1r - kriticky ohrožený taxon, vzácný**

Červený seznam 2017 (kategorie ohrožení IUCN): **CR - kriticky ohrožený**

Zákonná ochrana: **kriticky ohrožený taxon**