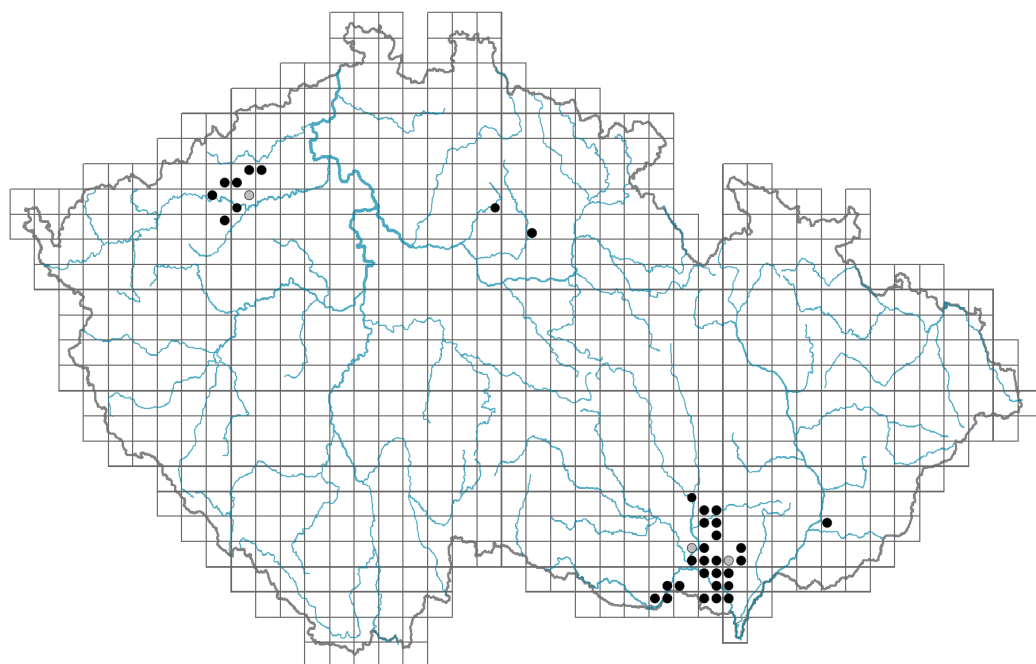


# *Bupleurum tenuissimum*

## Rozšíření



© Vladimír Nejšlechta

### Informace k mapě

● revidovaný údaj

○ nerevidovaný údaj

V mapě se nezobrazují záznamy bez uvedených souřadnic a záznamy označené jako chybné nebo pochybné.

## Habitus a typ růstu

Výška [m]: **0,05-0,3**

Růstová forma: **jednoletá bylina**

Životní forma: **terofyt**

Životní strategie: **S - stres tolerátor**

Životní strategie (Pierceho metoda podle vlastností listů): **R/SR**

Životní strategie (Pierceho metoda, C-skóre): **4.4 %**

Životní strategie (Pierceho metoda, S-skóre): **14.8 %**

Životní strategie (Pierceho metoda, R-skóre): **80.9 %**

## List

Přítomnost a přeměna listu: **listy přítomny, nejsou přeměněné**

Uspořádání listů na stonku (fylotaxe): **střídavé**

Tvar listu: **jednoduchý - celistvý**

Palisty: **chybějí**

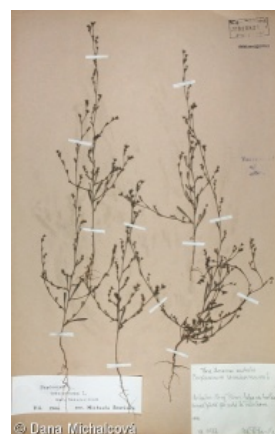
Řapík: **přítomen**

Vytrvalost listů: **letní**

## Květ

Doba kvetení [měsíc]: **srpen-září**

Barva květu: **žlutá**



© Dana Michalcová



© Dana Michalcová

Symetrie květu: **aktinomorfní (dvě a více rovin souměrnosti)**

Květní obaly: **kalich chybí, koruna přítomna**

Srůst koruny/okvětí: **volné**

Typ květenství: **složený okolík**

Diklinie: **synecický**

Způsob generativního rozmnožování: **fakultativní alogamie**

Způsob opylení: **entomofilie**

### Plod, semeno a šíření

Typ plodu: **suchý plod - dvounažka s karpoforem**

Způsob rozmnožování: **výhradně semeny/sporami**

Jednotka šíření (diaspora): **plod, plodenství nebo jeho část**

Strategie šíření: **Allium (převážně autochorie)**

Myrmekochorie: **nemyrmekochorní (b)**

### Podzemní orgány a klonalita

Délka života prýtu (cyklicita): **prýt převážně monocyklický**

Hlavní kořen: **přítomen**

Banka pupenů

Počet pupenů na prýt na povrchu půdy bez pupenů na kořenech: **5**

Počet pupenů na prýt v hloubce 0-10 cm bez pupenů na kořenech: **0**

Počet pupenů na prýt v hloubce více než 10 cm bez pupenů na kořenech: **0**

Velikost podzemní banky pupenů bez pupenů na kořenech: **5**

Hloubka podzemní banky pupenů bez pupenů na kořenech [cm]: **1**

Počet pupenů na prýt na povrchu půdy včetně pupenů na kořenech: **5**

Počet pupenů na prýt v hloubce 0-10 cm včetně pupenů na kořenech: **0**

Počet pupenů na prýt v hloubce více než 10 cm včetně pupenů na kořenech: **0**

Velikost podzemní banky pupenů včetně pupenů na kořenech: **5**

Hloubka podzemní banky pupenů včetně pupenů na kořenech [cm]: **1**

### Způsob výživy

Parazitismus a mykoheterotrofie: **autotrofní**

Masožravost: **rostlina není masožravá**

Symbiotická fixace dusíku: **bez symbiontů fixujících dusík**

### Karyologie

Počet chromozomů (2n): **16**

Stupeň ploidie (x): **2**

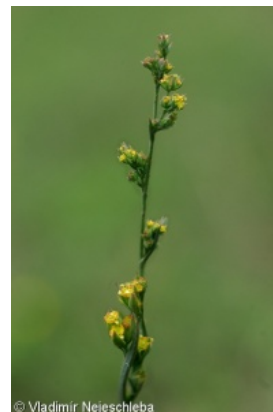
2C velikost genomu [Mbp]: **645,01**

1Cx monoploidní velikost genomu [Mbp]: **322,51**

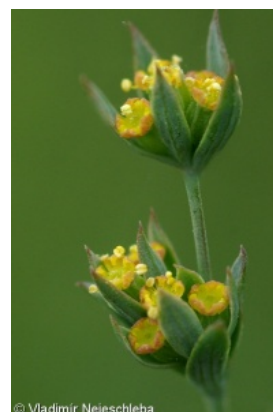
Genomický obsah GC bazí: **36.5 %**

### Původ taxonu

Původnost v ČR: **původní**



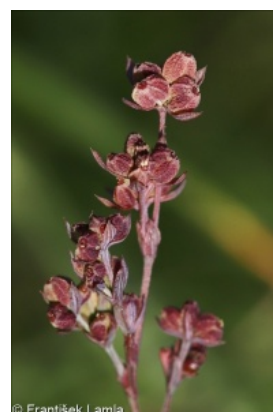
© Vladimír Nejeschleba



© Vladimír Nejeschleba



© Dana Michalová



© František Lamia

## Ekologické indikační hodnoty

### Ellenbergovské indikační hodnoty

Indikační hodnota pro světlo: **9** - rostlina plně osvětlených míst, nevyskytující se při méně než 50 % rozptýleného záření dopadajícího na volnou plochu

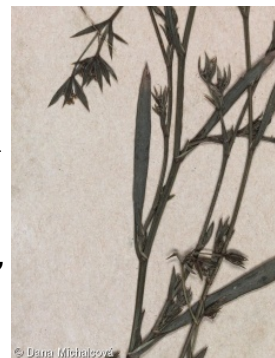
Indikační hodnota pro teplotu: **6** - přechod mezi hodnotami 5 a 7

Indikační hodnota pro vlhkost: **7** - indikátor vlhka, vázaný na vodou dobře zásobené, ale ne mokré půdy

Indikační hodnota pro reakci: **8** - výskyt většinou v podmínkách bohatých vápníkem

Indikační hodnota pro živiny: **4** - přechod mezi hodnotami 3 a 5

Indikační hodnota pro salinitu: **6** -  $\alpha$ -mezo/polyhalinní, na půdách se středním až velkým obsahem solí



## Stanoviště a sociologie

### Výskyt v biotopech

10 Vegetace slanisk

10I Vnitrozemské slané louky: **1** - vzácný výskyt

10J Slané stepi: **1** - vzácný výskyt

### Vazba na lesní prostředí

Vazba na lesní prostředí v termofytiku: **0** - taxon se v českých lesích spontánně nevyskytuje

Vazba na lesní prostředí v mezofytiku a oreofytiku: **0** - taxon se v českých lesích spontánně nevyskytuje

### Indexy ekologické specializace

Index ekologické specializace ve všech vegetačních typech: **5.7**

Index ekologické specializace v nelesní vegetaci: **6**

## Rozšíření a hojnost

Floristická zóna: **severní temperátní, jižní temperátní, submeridionální**

Floristická oblast: **Evropa**

Míra kontinentality: **6**

Rozsah areálu podle gradientu kontinentality: **5**

Výškový stupeň v ČR: **nížiny**

Frekvence výskytu v základních polích a kvadrantech síťového mapování: **22**

taxon.data.freq\_in\_quad: **43**

### Hojnost ve fytoocenologických snímcích z ČR

Frekvence výskytu ve fytoocenologických snímcích: **0 %**

Frekvence výskytu ve fytoocenologických snímcích s pokryvností nad 5 %: **0 %**

Frekvence výskytu ve fytoocenologických snímcích s pokryvností nad 25 %: **0 %**

Frekvence výskytu ve fytoocenologických snímcích s pokryvností nad 50 %: **0 %**

Průměrná procentická pokryvnost ve fytoocenologických snímcích: **2 %**

Maximální procentická pokryvnost ve fytoocenologických snímcích: **2 %**

### Počet biotopů s výskytem taxonu v ČR

Počet úzce vymezených biotopů s výskytem taxonu: **2**

Počet úzce vymezených biotopů, v nichž má taxon optimum: **0**

Počet široce vymezených biotopů s výskytem taxonu: **1**

Počet široce vymezených biotopů, v nichž má taxon optimum: **0**

### **Ohrožení a ochrana**

Červený seznam 2017 (národní kategorie ohrožení): **C1t - kriticky ohrožený taxon, ustupující**

Červený seznam 2017 (kategorie ohrožení IUCN): **CR - kriticky ohrožený**

Zákonná ochrana: **kriticky ohrožený taxon**