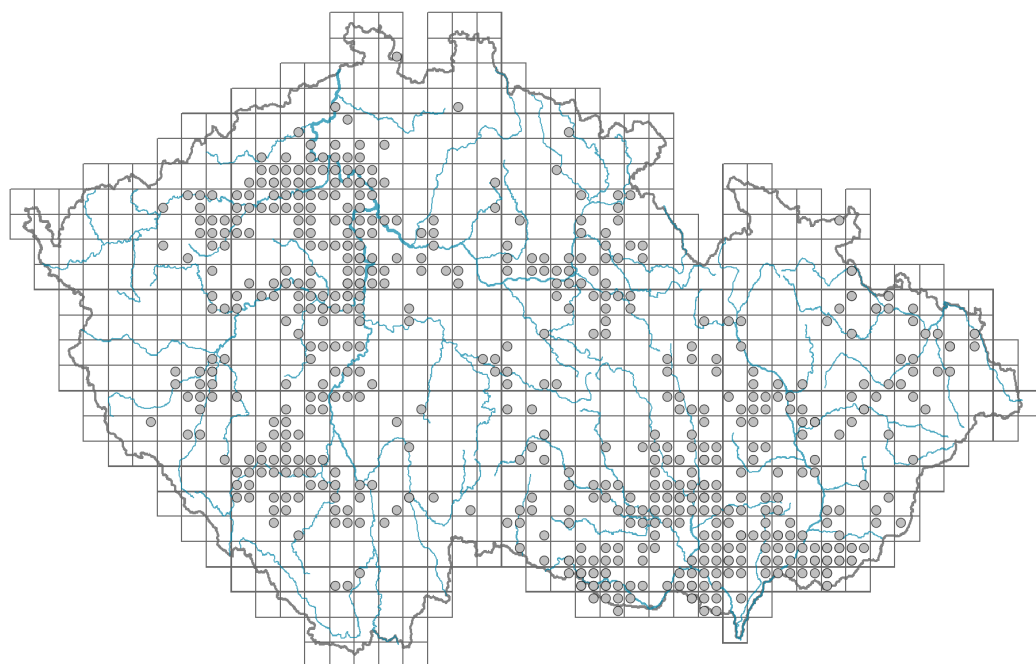


Camelina microcarpa

Rozšíření



© Dana Michalčová

Informace k mapě

● revidovaný údaj

○ nerevidovaný údaj

V mapě se nezobrazují záznamy bez uvedených souřadnic a záznamy označené jako chybné nebo pochybné.

Habitus a typ růstu

Výška [m]: **0,2-0,6**

Růstová forma: **jednoletá bylina**

Životní forma: **terofyt**

Životní strategie: **SR - stres tolerátor/ruderál**

Životní strategie (Pierceho metoda podle vlastností listů): **R/CR**

Životní strategie (Pierceho metoda, C-skóre): **33.6 %**

Životní strategie (Pierceho metoda, S-skóre): **0 %**

Životní strategie (Pierceho metoda, R-skóre): **66.4 %**

List

Přítomnost a přeměna listu: **listy přítomny, nejsou přeměněné**

Uspořádání listů na stonku (fylotaxe): **střídavé**

Tvar listu: **jednoduchý - celistvý**

Palisty: **chybějí**

Řapík: **chybí**

Vytrvalost listů: **přezimující**

Anatomie listů: **skleromorfní, mezomorfní**

Květ

Doba kvetení [měsíc]: **květen-červenec**



© Dana Michalčová



© Dana Michalčová

Fáze kvetení: **6 Cornus sanguinea-Melica uniflora (začátek časného léta)**

Barva květu: **žlutá**

Symetrie květu: **aktinomorfní (dvě a více rovin souměrnosti)**

Květní obaly: **kalich a koruna**

Srůst koruny/okvětí: **volné**

Srůst kalicha: **volnolupenný**

Typ květenství: **hrozen**

Diklinie: **synecický**

Způsob generativního rozmnožování: **fakultativní autogamie**

Způsob opylení: **entomofilie, autogamie**



Plod, semeno a šíření

Typ plodu: **suchý plod - šešulka**

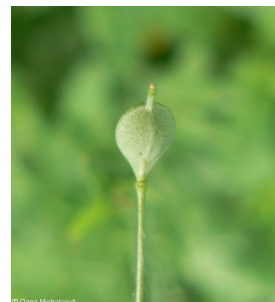
Barva plodu: **hnědá**

Způsob rozmnožování: **výhradně semeny/sporami**

Jednotka šíření (diaspora): **semeno**

Strategie šíření: **Allium (převážně autochorie)**

Myrmekochorie: **nemyrmekochorní (b)**



Podzemní orgány a klonalita

Délka života prýtu (cyklicita): **prýt převážně monocyklický**

Hlavní kořen: **přítomen**

Banka pupenů

Počet pupenů na prýt na povrchu půdy bez pupenů na kořenech: **5**

Počet pupenů na prýt v hloubce 0-10 cm bez pupenů na kořenech: **0**

Počet pupenů na prýt v hloubce více než 10 cm bez pupenů na kořenech: **0**

Velikost podzemní banky pupenů bez pupenů na kořenech: **5**

Hloubka podzemní banky pupenů bez pupenů na kořenech [cm]: **1**

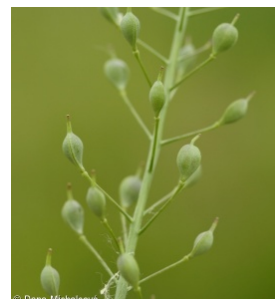
Počet pupenů na prýt na povrchu půdy včetně pupenů na kořenech: **5**

Počet pupenů na prýt v hloubce 0-10 cm včetně pupenů na kořenech: **0**

Počet pupenů na prýt v hloubce více než 10 cm včetně pupenů na kořenech: **0**

Velikost podzemní banky pupenů včetně pupenů na kořenech: **5**

Hloubka podzemní banky pupenů včetně pupenů na kořenech [cm]: **1**



Způsob výživy

Parazitismus a mykoheterotrofie: **autotrofní**

Masožravost: **rostlina není masožravá**

Symbiotická fixace dusíku: **bez symbiontů fixujících dusík**



Karyologie

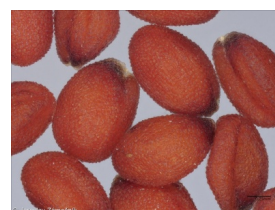
Počet chromozomů (2n): **38 (40)**

Stupeň ploidie (x): **4**

2C velikost genomu [Mbp]: **1247,84**

1Cx monoploidní velikost genomu [Mbp]: **311,96**

Genomický obsah GC bazí: **39.6 %**



Původ taxonu

Původnost v ČR: **archofyt**

Invazní status: **zdomácnělý**

Geografický původ: **Evropa, Středomoří, Asie**

Způsob zavlečení: **neúmyslné zavlečení - člověk**

Ekologické indikační hodnoty

Ellenbergovské indikační hodnoty

Indikační hodnota pro světlo: **7 - rostlina částečně světlých míst, většinou rostoucí na plném světle, ale také ve stínu do 30 % rozptýleného záření dopadajícího na volnou plochu**

Indikační hodnota pro teplotu: **6 - přechod mezi hodnotami 5 a 7**

Indikační hodnota pro vlhkost: **4 - přechod mezi hodnotami 3 a 5**

Indikační hodnota pro reakci: **8 - výskyt většinou v podmínkách bohatých vápníkem**

Indikační hodnota pro živiny: **5 - výskyt na mírně živinami bohatých místech, méně často na chudších nebo bohatších místech**

Indikační hodnota pro salinitu: **0 - netolerantní k solím, glykofyt**

Indikační hodnoty pro disturbanci

Indikační hodnota pro frekvenci disturbance celého porostu: **0,03**

Indikační hodnota pro frekvenci disturbance bylinného patra: **0,03**

Indikační hodnota pro intenzitu disturbance celého porostu: **0,73**

Indikační hodnota pro intenzitu disturbance bylinného patra: **0,74**

Indikační hodnota pro disturbanci celého porostu (strukturní index): **0,83**

Indikační hodnota pro disturbanci bylinného patra (strukturní index): **0,92**

Stanoviště a sociologie

Výskyt v biotopech

1 Vegetace skal, sutí a zdí

1D Pohyblivé vápnité sutě: **1 - vzácný výskyt**

8 Suché trávníky

8C Úzkolisté subkontinentální stepi: **1 - vzácný výskyt**

8F Teplomilná vegetace lesních lemů: **1 - vzácný výskyt**

9 Trávníky písčin a vegetace skalních výchozů

9F Bazilní vegetace jarních efemér a sukulentů: **1 - vzácný výskyt**

13 Antropogenní vegetace

13A Jednoletá ruderalní vegetace: **1 - vzácný výskyt**

13B Jednoletá vegetace polních plevelů: **1 - vzácný výskyt**

13D Vytrvalá teplomilná ruderalní vegetace: **2 - optimum**

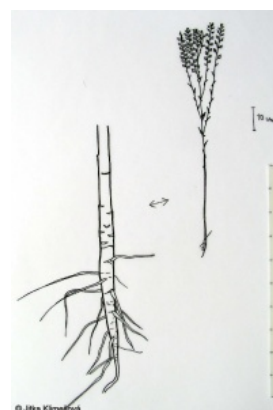
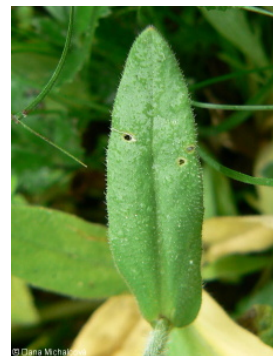
Vazba na lesní prostředí

Vazba na lesní prostředí v termofytiku: **0 - taxon se v českých lesích spontánně nevyskytuje**

Vazba na lesní prostředí v mezofytiku a oreofytiku: **0 - taxon se v českých lesích spontánně nevyskytuje**

Diagnostický taxon

Diagnostický taxon svazů: **[XCD Artemisio-Kochion prostratae](#)**



Diagnostický taxon asociací: [XBA01 *Caucalido platycarpi-Conringietum orientalis*](#),
[XBA02 *Lathyro tuberosi-Adonidetum aestivalis*](#), [XCD01 *Agropyro cristati-Kochietum prostratae*](#)

Konstantní taxon

Konstantní taxon svazů: [XCD *Artemisio-Kochion prostratae*](#)

Konstantní taxon asociací: [XBA02 *Lathyro tuberosi-Adonidetum aestivalis*](#), [XCD01 *Agropyro cristati-Kochietum prostratae*](#)

Indexy ekologické specializace

Index ekologické specializace ve všech vegetačních typech: **4.3**

Index ekologické specializace v nelesní vegetaci: **4.3**

Kolonizační schopnost

Index kolonizační úspěšnosti v sukcesních stádiích (ICS): **2**

Index kolonizačního potenciálu (ICP): **5**

Optimum sukcesního stáří [roky]: **6.5**

Rozšíření a hojnost

Floristická zóna: **severní temperátní, jižní temperátní, submeridionální, meridionální**

Floristická oblast: **Evropa, Západní Asie**

Míra kontinentality: **7**

Rozsah areálu podle gradientu kontinentality: **5**

Výškový stupeň v ČR: **nížiny, pahorkatiny**

Frekvence výskytu v základních polích a kvadrantech síťového mapování: 290
 taxon.data.freq_in_quad: 542

Hojnost ve fytoocenologických snímcích z ČR

Frekvence výskytu ve fytoocenologických snímcích: **0.2 %**

Frekvence výskytu ve fytoocenologických snímcích s pokryvností nad 5 %: **3.1 %**

Frekvence výskytu ve fytoocenologických snímcích s pokryvností nad 25 %: **1.5 %**

Frekvence výskytu ve fytoocenologických snímcích s pokryvností nad 50 %: **0 %**

Průměrná procentická pokryvnost ve fytoocenologických snímcích: **2.7 %**

Maximální procentická pokryvnost ve fytoocenologických snímcích: **38 %**

Počet biotopů s výskytem taxonu v ČR

Počet úzce vymezených biotopů s výskytem taxonu: **7**

Počet úzce vymezených biotopů, v nichž má taxon optimum: **1**

Počet široce vymezených biotopů s výskytem taxonu: **4**

Počet široce vymezených biotopů, v nichž má taxon optimum: **1**

Ohrožení a ochrana

Červený seznam 2017 (národní kategorie ohrožení): **taxon není zařazen do Červeného seznamu**

Červený seznam 2017 (kategorie ohrožení IUCN): **LC(NA) - málo dotčený (taxon není zařazen do Červeného seznamu)**

Zákonná ochrana: **taxon není zákonem chráněný**



