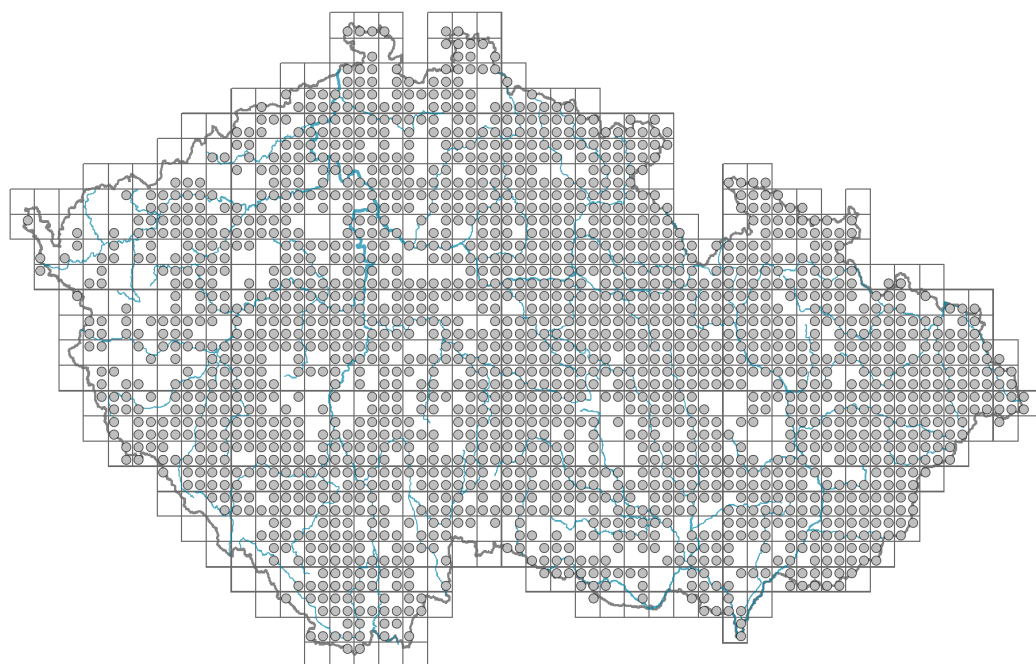


Campanula trachelium

Rozšíření



© Pavel Veselý

Informace k mapě

revidovaný údaj

nerevidovaný údaj

V mapě se nezobrazují záznamy bez uvedených souřadnic a záznamy označené jako chybné nebo pochybné.

Habitus a typ růstu

Výška [m]: **0,3-0,9**

Růstová forma: **klonální bylina**

Životní forma: **hemikryptofyt**

Životní strategie: **CS - kompetitor/stres tolerátor**

Životní strategie (Pierceho metoda podle vlastností listů): **CR**

Životní strategie (Pierceho metoda, C-skóre): **47.5 %**

Životní strategie (Pierceho metoda, S-skóre): **0 %**

Životní strategie (Pierceho metoda, R-skóre): **52.5 %**

List

Přítomnost a přeměna listu: **listy přítomny, nejsou přeměněné**

Uspořádání listů na stonku (fyloaxie): **střídavé**

Tvar listu: **jednoduchý - celistvý**

Palisty: **chybějí**

Řapík: **přítomen i chybí**

Vytrvalost listů: **letní**

Anatomie listů: **mezomorfní, hygromorfní**

Květ

Doba kvetení [měsíc]: **červenec-září**



© Dana Michalcová



© Dana Michalcová

Fáze kvetení: **8 Clematis vitalba-Galium sylvaticum (plné léto)**

Barva květu: **modrá, modrofialová**

Symetrie květu: **aktinomorfní (dvě a více rovin souměrnosti)**

Květní obaly: **kalich a koruna**

Srůst koruny/okvětí: **srostlé**

Tvar srostlé koruny nebo srostlého okvětí: **zvonkovitá**

Srůst kalicha: **srostlolupenný**

Typ květenství: **hrozen**

Diklinie: **synecický**

Způsob generativního rozmnožování: **alogamie**

Způsob opylení: **entomofilie**

Plod, semeno a šíření

Typ plodu: **suchý plod - tobolka**

Barva plodu: **hnědá**

Způsob rozmnožování: **semeny/sporami a vegetativně**

Jednotka šíření (diaspora): **semeno**

Strategie šíření: **Allium (převážně autochorie)**

Myrmekochorie: **nemyrmekochorní (b)**

Podzemní orgány a klonalita

Stonková metamorfóza: **pleiokorm podobný oddenku**

Kořenová metamorfóza: **hlavní zásobní kořen**

Zásobní orgán: **pleiokorm podobný oddenku, hlavní zásobní kořen**

Typ orgánu klonálního růstu: **hypogeogenní oddenek**

Volně šířitelné klonální potomstvo: **chybí**

Délka života prýtu (cyklicita): **prýt převážně monocyklický**

Typ větvení orgánu klonálního růstu stonkového původu: **sympodiální**

Hlavní kořen: **chybí**

Vytrvalost orgánu klonálního růstu [rok]: **4**

Počet klonálních potomků: **0,8**

Vzdálenost klonálního šíření [m]: **0,03**

Klonální index: **3**

Umístění pupenů na kořenech: **hlavní kořen**

Role pupenů na kořenech v životním cyklu rostliny: **regenerativní**

Banka pupenů

Počet pupenů na prýt na povrchu půdy bez pupenů na kořenech: **5**

Počet pupenů na prýt v hloubce 0-10 cm bez pupenů na kořenech: **13**

Počet pupenů na prýt v hloubce více než 10 cm bez pupenů na kořenech: **0**

Velikost podzemní banky pupenů bez pupenů na kořenech: **18**

Hloubka podzemní banky pupenů bez pupenů na kořenech [cm]: **4**

Počet pupenů na prýt na povrchu půdy včetně pupenů na kořenech: **5**

Počet pupenů na prýt v hloubce 0-10 cm včetně pupenů na kořenech: **16**

Počet pupenů na prýt v hloubce více než 10 cm včetně pupenů na kořenech: **15**

Velikost podzemní banky pupenů včetně pupenů na kořenech: **36**

Hloubka podzemní banky pupenů včetně pupenů na kořenech [cm]: **9**



Způsob výživy

Parazitismus a mykoheterotrofie: **autotrofní**

Masožravost: **rostlina není masožravá**

Symbiotická fixace dusíku: **bez symbiontů fixujících dusík**

Karyologie

Počet chromozomů (2n): **34**

Stupeň ploidie (x): **2**

2C velikost genomu [Mbp]: **4435,68**

1Cx monoploidní velikost genomu [Mbp]: **2217,84**

Genomický obsah GC bazí: **42.1 %**

Původ taxonu

Původnost v ČR: **původní**

Ekologické indikační hodnoty

Ellenbergovské indikační hodnoty

Indikační hodnota pro světlo: **4 - přechod mezi hodnotami 3 a 5**

Indikační hodnota pro teplotu: **5 - indikátor mírného tepla, vyskytující se od nížin do horského stupně, hlavně v submontánně-temperátních oblastech**

Indikační hodnota pro vlhkost: **6 - přechod mezi hodnotami 5 a 7**

Indikační hodnota pro reakci: **7 - indikátor mírně kyselých až bazických podmínek, nikdy se nevyskytující v silně kyselých podmínkách**

Indikační hodnota pro živiny: **7 - častější výskyt na živinami bohatých než na průměrných místech a jen výjimečně na chudších místech**

Indikační hodnota pro salinitu: **0 - netolerantní k solím, glykofyt**

Indikační hodnoty pro disturbance

Indikační hodnota pro frekvenci disturbance celého porostu: **-1,9**

Indikační hodnota pro frekvenci disturbance bylinného patra: **-0,74**

Indikační hodnota pro intenzitu disturbance celého porostu: **0,28**

Indikační hodnota pro intenzitu disturbance bylinného patra: **0,14**

Indikační hodnota pro disturbance celého porostu (strukturní index): **0,11**

Indikační hodnota pro disturbance bylinného patra (strukturní index): **0,21**

Stanoviště a sociologie

Výskyt v biotopech

1 Vegetace skal, sutí a zdí

1A Vápnité skály: **1 - vzácný výskyt**

1D Pohyblivé vápnité sutě: **1 - vzácný výskyt**

2 Vegetace alpských a subalpských trávníků

2B Subalpská vysokobylinná vegetace: **1 - vzácný výskyt**

4 Mokřadní a pobřežní bylinná vegetace

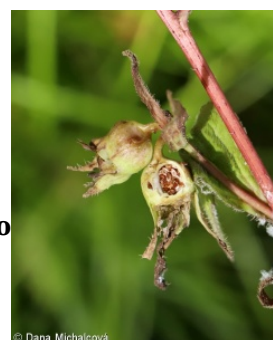
4D Říční rákosiny: **1 - vzácný výskyt**



© Pavel Veselý



© Dana Michalová



© Dana Michalová



© Jaroslav Zámečník



© Jana Poslová

4K Devětsilové lemy horských potoků: **1 - vzácný výskyt**

5 Vegetace prameništ a rašeliništ

5A Pěnovcová prameniště: **1 - vzácný výskyt**

6 Louky a mezofilní pastviny

6A Mezofilní ovsíkové louky: **1 - vzácný výskyt**

6B Horské mezické louky: **1 - vzácný výskyt**

8 Suché trávníky

8F Teplomilná vegetace lesních lemů: **2 - optimum**

11 Vřesoviště a křoviny

11H Subalpínské listnaté křoviny: **1 - vzácný výskyt**

11J Vrbové křoviny hlinitých a písčitých náplavů: **1 - vzácný výskyt**

11L Vysoké mezofilní a xerofilní křoviny: **1 - vzácný výskyt**

11R Křoviny a pionýrské lesíky lesních pasek: **1 - vzácný výskyt**

12 Lesy

12B Lužní lesy: **2 - optimum**

12C Dubohabřiny: **2 - optimum**

12D Suťové lesy: **2 - optimum**

12E Květnaté bučiny: **2 - optimum**

12F Vápnomilné bučiny: **2 - optimum**

12G Acidofilní bučiny: **1 - vzácný výskyt**

12H Perialpidské bazifilní teplomilné doubravy: **2 - optimum**

12I Subkontinentální teplomilné doubravy: **2 - optimum**

12J Acidofilní teplomilné doubravy: **1 - vzácný výskyt**

12K Acidofilní doubravy: **1 - vzácný výskyt**

12U Lesní kultury nepůvodních listnatých dřevin: **1 - vzácný výskyt**

12V Smrkové kultury: **1 - vzácný výskyt**

12W Borové a modřínové kultury: **1 - vzácný výskyt**

13 Antropogenní vegetace

13A Jednoletá ruderalní vegetace: **1 - vzácný výskyt**

13D Vytrvalá teplomilná ruderalní vegetace: **1 - vzácný výskyt**

13E Vytrvalá nitrofilní bylinná vegetace mezických stanovišť: **2 - optimum**

13F Bylinná vegetace lesních pasek a ostružiníkové křoviny: **1 - vzácný výskyt**

Vazba na lesní prostředí

Vazba na lesní prostředí v termofytiku: **1.1 - taxon se vyskytuje hlavně v zapojeném lese**

Vazba na lesní prostředí v mezofytiku a oreofytiku: **1.1 - taxon se vyskytuje hlavně v zapojeném lese**

Diagnostický taxon

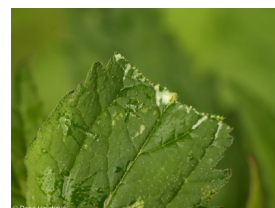
Diagnostický taxon svazů: [LBB *Carpinion betuli*](#), [LBF *Tilio platyphylli-Acerion*](#)

Diagnostický taxon asociací: [LBB02 *Stellario holosteae-Carpinetum betuli*](#), [LBB03 *Carici pilosae-Carpinetum betuli*](#), [LBB04 *Primulo veris-Carpinetum betuli*](#), [LBF01 *Aceri-Tilietum*](#), [LCA01 *Lathyro collini-Quercetum pubescentis*](#)

Konstantní taxon

Konstantní taxon svazů: [LBB *Carpinion betuli*](#)

Konstantní taxon asociací: [KBB03 *Populo tremulae-Coryletum avellanae*](#), [LBB02 *Stellario holosteae-Carpinetum betuli*](#), [LBB03 *Carici pilosae-Carpinetum betuli*](#), [LBB04 *Primulo veris-Carpinetum betuli*](#), [LBF01 *Aceri-Tilietum*](#), [LCA01 *Lathyro*](#)



collini-Quercetum pubescentis

Indexy ekologické specializace

Index ekologické specializace ve všech vegetačních typech: **5.1**Index ekologické specializace v nelesní vegetaci: **3.5**Index ekologické specializace v lesní vegetaci: **5.5**

Kolonizační schopnost

Index kolonizační úspěšnosti v sukcesních stádiích (ICS): **5**Index kolonizačního potenciálu (ICP): **5**Optimum sukcesního stáří [roky]: **25****Rozšíření a hojnost**Floristická zóna: **severní temperátní, jižní temperátní, submeridionální, meridionální**Floristická oblast: **Evropa, Západní Asie**Rozsah areálu podle gradientu kontinentality: **5**Výškový stupeň v ČR: **nížiny, pahorkatiny, podhůří (subalpínský stupeň)**Frekvence výskytu v základních polích a kvadrantech síťového mapování: 617
taxon.data.freq_in_quad: 1910

Hojnost ve fytoocenologických snímcích z ČR

Frekvence výskytu ve fytoocenologických snímcích: **2.6 %**Frekvence výskytu ve fytoocenologických snímcích s pokryvností nad 5 %: **0.6 %**Frekvence výskytu ve fytoocenologických snímcích s pokryvností nad 25 %: **0 %**Frekvence výskytu ve fytoocenologických snímcích s pokryvností nad 50 %: **0 %**Průměrná procentická pokryvnost ve fytoocenologických snímcích: **2 %**Maximální procentická pokryvnost ve fytoocenologických snímcích: **23 %**

Počet biotopů s výskytem taxonu v ČR

Počet úzce vymezených biotopů s výskytem taxonu: **30**Počet úzce vymezených biotopů, v nichž má taxon optimum: **9**Počet široce vymezených biotopů s výskytem taxonu: **9**Počet široce vymezených biotopů, v nichž má taxon optimum: **3****Ohrožení a ochrana**Červený seznam 2017 (národní kategorie ohrožení): **taxon není zařazen do Červeného seznamu**Červený seznam 2017 (kategorie ohrožení IUCN): **LC(NA) - málo dotčený (taxon není zařazen do Červeného seznamu)**Zákonná ochrana: **taxon není zákonem chráněný**