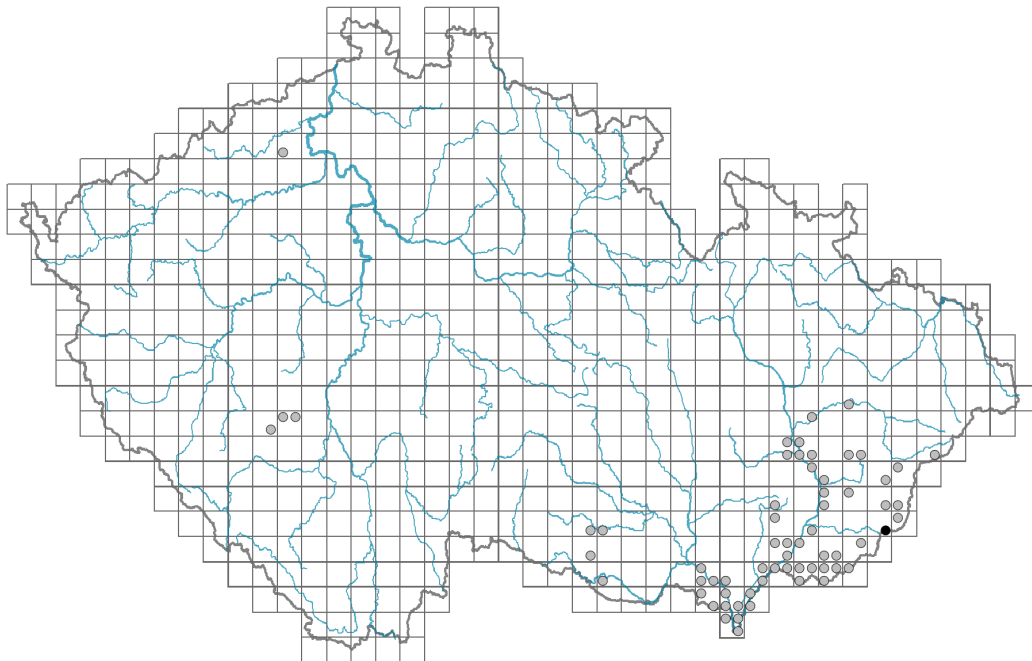


Cardamine matthioli

Rozšíření



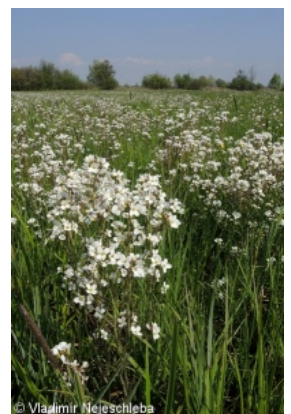
© Vladimír Nejšchleba

Informace k mapě

● revidovaný údaj

○ nerevidovaný údaj

V mapě se nezobrazují záznamy bez uvedených souřadnic a záznamy označené jako chybné nebo pochybné.



© Vladimír Nejšchleba

Habitus a typ růstu

Výška [m]: **0,1-0,5**

Růstová forma: **klonální bylina**

Životní forma: **hemikryptofyt**

List

Přítomnost a přeměna listu: **listy přítomny, nejsou přeměněné**

Uspořádání listů na stonku (fylotaxe): **střídavé**

Tvar listu: **jednoduchý - peřeně členěný, složený - lichozpeřený**

Palisty: **chybějí**

Řapík: **přítomen i chybí**

Květ

Doba kvetení [měsíc]: **duben-květen**

Barva květu: **bílá**

Symetrie květu: **aktinomorfní (dvě a více rovin souměrnosti)**

Květní obaly: **kalich a koruna**

Srůst koruny/okvětí: **volné**

Srůst kalicha: **volnolupenný**

Typ květenství: **hrozen**

Způsob generativního rozmnožování: **alogamie autoinkompatibilita**



© Dana Michalcová

Plod, semeno a šíření

Typ plodu: **suchý plod - šešule**

Jednotka šíření (diaspora): **semeno, rostlinka vyrostlá z listu mateřské rostliny**

Strategie šíření: **Allium (převážně autochorie)**

Myrmekochorie: **nemyrmekochorní (b)**

Způsob výživy

Parazitismus a mykoheterotrofie: **autotrofní**

Masožravost: **rostlina není masožravá**

Symbiotická fixace dusíku: **bez symbiontů fixujících dusík**

Karyologie

Počet chromozomů (2n): **16 (18)**

Stupeň ploidie (x): **2**

2C velikost genomu [Mbp]: **709,64**

1Cx monoploidní velikost genomu [Mbp]: **354,82**

Genomický obsah GC bazí: **40.3 %**

Původ taxonu

Původnost v ČR: **původní**

Ekologické indikační hodnoty

Ellenbergovské indikační hodnoty

Indikační hodnota pro světlo: **7 - rostlina částečně světlých míst, většinou rostoucí na plném světle, ale také ve stínu do 30 % rozptýleného záření dopadajícího na volnou plochu**

Indikační hodnota pro teplotu: **6 - přechod mezi hodnotami 5 a 7**

Indikační hodnota pro vlhkost: **8 - přechod mezi hodnotami 7 a 9**

Indikační hodnota pro reakci: **6 - přechod mezi hodnotami 5 a 7**

Indikační hodnota pro živiny: **5 - výskyt na mírně živinami bohatých místech, méně často na chudších nebo bohatších místech**

Indikační hodnota pro salinitu: **1 - tolerantní k solím, většinou na nepatrně slaných nebo neslaných půdách, ale výjimečně na mírně slaných půdách**

Indikační hodnoty pro disturbanci

Indikační hodnota pro frekvenci disturbance celého porostu: **-0,25**

Indikační hodnota pro frekvenci disturbance bylinného patra: **-0,25**

Indikační hodnota pro intenzitu disturbance celého porostu: **0,28**

Indikační hodnota pro intenzitu disturbance bylinného patra: **0,31**

Indikační hodnota pro disturbanci celého porostu (strukturní index): **0,56**

Indikační hodnota pro disturbanci bylinného patra (strukturní index): **0,67**

Stanoviště a sociologie

Výskyt v biotopech



4 Mokřadní a pobřežní bylinná vegetace

4A Rákosiny eutrofních stojatých vod: **1 - vzácný výskyt**4G Vegetace vysokých ostřic: **2 - optimum**

5 Vegetace prameništ a rašeliništ

5D Vápnitá slatiniště: **1 - vzácný výskyt**

6 Louky a mezofilní pastviny

6D Aluviální louky nížinných řek: **2 - optimum**6E Vlhké pcháčové louky: **1 - vzácný výskyt**6F Strídavě vlhké bezkolencové louky: **2 - optimum**

11 Vřesoviště a křoviny

11I Mokřadní vrbiny: **1 - vzácný výskyt**11J Vrbové křoviny hlinitých a písčitých náplavů: **1 - vzácný výskyt**

12 Lesy

12A Mokřadní olšiny: **2 - optimum**12B Lužní lesy: **2 - optimum**

Vazba na lesní prostředí

Vazba na lesní prostředí v termofytiku: **0 - taxon se v českých lesích spontánně nevyskytuje**Vazba na lesní prostředí v mezofytiku a oreofytiku: **0 - taxon se v českých lesích spontánně nevyskytuje**

Diagnostický taxon

Diagnostický taxon asociací: [TDE03 *Lathyro palustris-Gratioletum officinalis*](#),
[TDE04 *Cnidio dubii-Deschampsietum cespitosae*](#)

Konstantní taxon

Konstantní taxon asociací: [TDE03 *Lathyro palustris-Gratioletum officinalis*](#), [TDE04 *Cnidio dubii-Deschampsietum cespitosae*](#)

Indexy ekologické specializace

Index ekologické specializace ve všech vegetačních typech: **6.4**Index ekologické specializace v nelesní vegetaci: **6.4**

Rozšíření a hojnost

Míra kontinentality: **5**Rozsah areálu podle gradientu kontinentality: **3**Výškový stupeň v ČR: **nížiny, pahorkatiny**

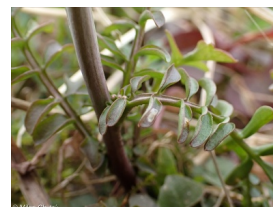
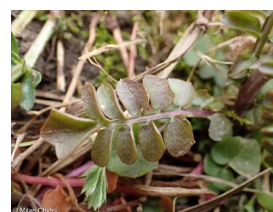
Frekvence výskytu v základních polích a kvadrantech síťového mapování: 41

taxon.data.freq_in_quad: 64

Hojnost ve fytoocenologických snímcích z ČR

Frekvence výskytu ve fytoocenologických snímcích: **0.1 %**Frekvence výskytu ve fytoocenologických snímcích s pokryvností nad 5 %: **4.7 %**Frekvence výskytu ve fytoocenologických snímcích s pokryvností nad 25 %: **0 %**Frekvence výskytu ve fytoocenologických snímcích s pokryvností nad 50 %: **0 %**Průměrná procentická pokryvnost ve fytoocenologických snímcích: **2.4 %**Maximální procentická pokryvnost ve fytoocenologických snímcích: **13 %**

Počet biotopů s výskytem taxonu v ČR

Počet úzce vymezených biotopů s výskytem taxonu: **10**Počet úzce vymezených biotopů, v nichž má taxon optimum: **5**

Počet široce vymezených biotopů s výskytem taxonu: 5

Počet široce vymezených biotopů, v nichž má taxon optimum: 3

Ohrožení a ochrana

Červený seznam 2017 (národní kategorie ohrožení): **C4a - vzácnější taxon vyžadující pozornost**

Červený seznam 2017 (kategorie ohrožení IUCN): **NT - téměř ohrožený**

Zákonná ochrana: **taxon není zákonem chráněný**