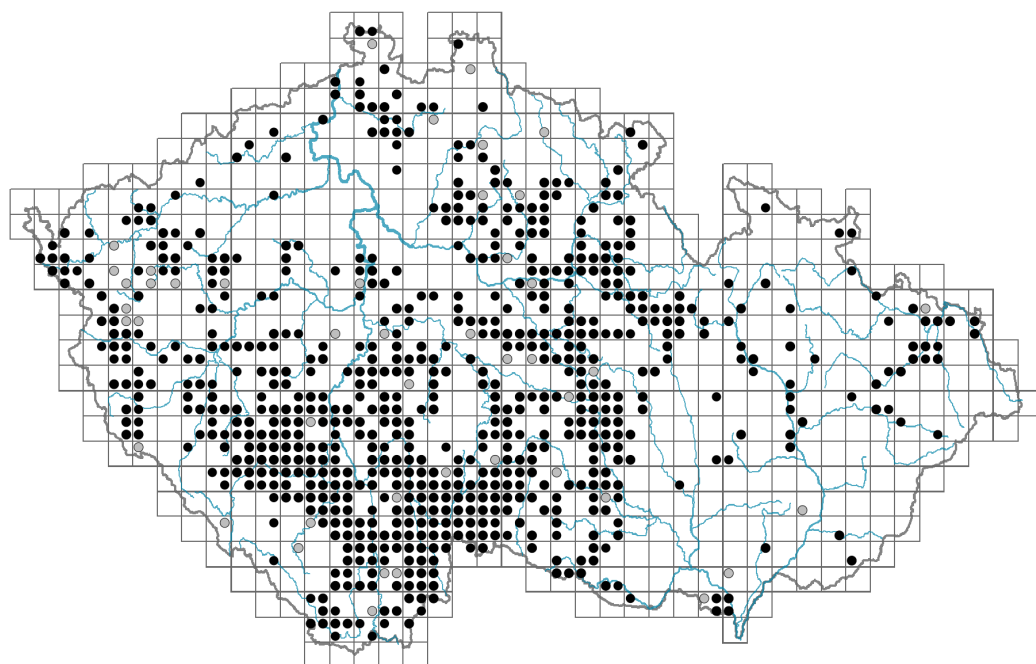


Carex bohémica

Rozšíření



© Josef Navrátil

Informace k mapě

● revidovaný údaj

○ nerevidovaný údaj

V mapě se nezobrazují záznamy bez uvedených souřadnic a záznamy označené jako chybné nebo pochybné.



© Dana Michalčová

Habitus a typ růstu

Výška [m]: **0,05-0,3**

Růstová forma: **jednoletá bylina**

Životní forma: **hemikryptofyt (terofyt)**

Životní strategie: **CSR - kompetitor/stres tolerátor/ruderál**

List

Přítomnost a přeměna listu: **listy přítomny, nejsou přeměněné**

Uspořádání listů na stonku (fyloaxie): **střídavé**

Tvar listu: **jednoduchý - celistvý**

Palisty: **chybějí**

Řapík: **chybí**

Vytrvalost listů: **letní**

Anatomie listů: **helomorfní**

Květ

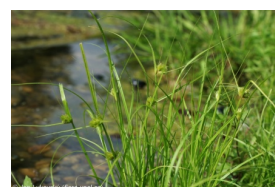
Doba kvetení [měsíc]: **červen-září**

Barva květu: **zelená**

Květní obaly: **květ bezobalný**

Typ květenství: **klas klásků**

Diklinie: **jednodomý**



© Pavel Veselý

Způsob generativního rozmnožování: **fakultativní alogamie**

Způsob opylení: **anemofilie**

Plod, semeno a šíření

Typ plodu: **suchý plod - nažka v mošničce**

Barva plodu: **hnědá**

Způsob rozmnožování: **semeny/sporami a vegetativně**

Jednotka šíření (diaspora): **plod, plodenství nebo jeho část**

Strategie šíření: **Sparganium (převážně autochorie a hydrochorie)**

Podzemní orgány a klonalita

Stonková metamorfóza: **oddenek**

Zásobní orgán: **oddenek, trs**

Typ orgánu klonálního růstu: **hypogeogenní oddenek**

Volně šířitelné klonální potomstvo: **chybí**

Délka života prýtu (cyklicita): **prýt převážně dicyklický nebo polycyklický**

Typ větvení orgánu klonálního růstu stonkového původu: **sympodiální**

Hlavní kořen: **chybí**

Vytrvalost orgánu klonálního růstu [rok]: **2,5**

Počet klonálních potomků: **6**

Vzdálenost klonálního šíření [m]: **0,01**

Klonální index: **4**

Banka pupenů

Počet pupenů na prýt na povrchu půdy bez pupenů na kořenech: **5**

Počet pupenů na prýt v hloubce 0-10 cm bez pupenů na kořenech: **8**

Počet pupenů na prýt v hloubce více než 10 cm bez pupenů na kořenech: **0**

Velikost podzemní banky pupenů bez pupenů na kořenech: **13**

Hloubka podzemní banky pupenů bez pupenů na kořenech [cm]: **3**

Počet pupenů na prýt na povrchu půdy včetně pupenů na kořenech: **5**

Počet pupenů na prýt v hloubce 0-10 cm včetně pupenů na kořenech: **8**

Počet pupenů na prýt v hloubce více než 10 cm včetně pupenů na kořenech: **0**

Velikost podzemní banky pupenů včetně pupenů na kořenech: **13**

Hloubka podzemní banky pupenů včetně pupenů na kořenech [cm]: **3**

Způsob výživy

Parazitismus a mykoheterotrofie: **autotrofní**

Masožravost: **rostlina není masožravá**

Symbiotická fixace dusíku: **bez symbiontů fixujících dusík**

Karyologie

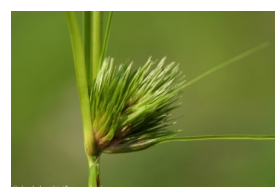
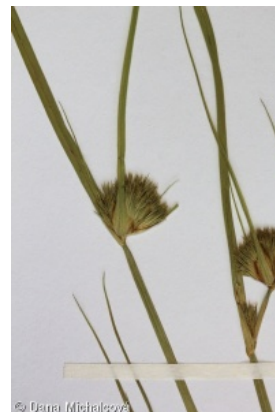
Počet chromozomů (2n): **80**

Stupeň ploidie (x): **2**

2C velikost genomu [Mbp]: **561,3**

1Cx monoploidní velikost genomu [Mbp]: **280,65**

Genomický obsah GC bazí: **36.2 %**



Původ taxonu

Původnost v ČR: **původní**

Ekologické indikační hodnoty

Ellenbergovské indikační hodnoty

Indikační hodnota pro světlo: **8 - rostlina světlých míst, jen výjimečně rostoucí při méně než 40 % rozptýleného záření dopadajícího na volnou plochu**

Indikační hodnota pro teplotu: **5 - indikátor mírného tepla, vyskytující se od nížin do horského stupně, hlavně v submontánně-temperátních oblastech**

Indikační hodnota pro vlhkost: **8 - přechod mezi hodnotami 7 a 9**

Indikační hodnota pro reakci: **6 - přechod mezi hodnotami 5 a 7**

Indikační hodnota pro živiny: **6 - přechod mezi hodnotami 5 a 7**

Indikační hodnota pro salinitu: **1 - tolerantní k solím, většinou na nepatrně slaných nebo neslaných půdách, ale výjimečně na mírně slaných půdách**

Indikační hodnoty pro disturbanci

Indikační hodnota pro frekvenci disturbance celého porostu: **-0,39**

Indikační hodnota pro frekvenci disturbance bylinného patra: **-0,34**

Indikační hodnota pro intenzitu disturbance celého porostu: **0,49**

Indikační hodnota pro intenzitu disturbance bylinného patra: **0,5**

Indikační hodnota pro disturbanci celého porostu (strukturní index): **0,67**

Indikační hodnota pro disturbanci bylinného patra (strukturní index): **0,7**

Stanoviště a sociologie

Výskyt v biotopech

3 Vodní vegetace

3C Makrofytní vegetace oligotrofních jezírek a tůní: **2 - optimum**

4 Mokřadní a pobřežní bylinná vegetace

4A Rákosiny eutrofních stojatých vod: **1 - vzácný výskyt**

4B Slanomilné rákosiny a ostrícové porosty: **1 - vzácný výskyt**

4C Eutrofní vegetace bahnitých substrátů: **1 - vzácný výskyt**

4F Mezotrofní vegetace bahnitých substrátů: **1 - vzácný výskyt**

4G Vegetace vysokých ostríc: **1 - vzácný výskyt**

4H Vegetace nízkých jednoletých vlhkomilných bylin: **3 - dominanta**

4I Vegetace nitrofilních jednoletých vlhkomilných bylin: **2 - optimum**

10 Vegetace slanisk

10I Vnitrozemské slané louky: **1 - vzácný výskyt**

Vazba na lesní prostředí

Vazba na lesní prostředí v termofytiku: **0 - taxon se v českých lesích spontánně nevyskytuje**

Vazba na lesní prostředí v mezofytiku a oreofytiku: **0 - taxon se v českých lesích spontánně nevyskytuje**

Diagnostický taxon

Diagnostický taxon tříd: [MA Isoëto-Nano-Juncetea](#), [MB Bidentetea tripartitae](#)

Diagnostický taxon svazů: [MAA Eleocharition ovatae](#), [MAB Radiolion linoidis](#), [MBA Bidention tripartitae](#)

Diagnostický taxon asociací: [MAA01 Polygono-Eleocharitetum ovatae](#), [MAA03 Stellario uliginosae-Isolepidetum setaceae](#), [MBA01 Rumici maritimi-Ranunculetum scelerati](#), [MBA04 Polygono brittingeri-Chenopodietum rubri](#), [MBA05 Corrigiolo littoralis-Bidentetum radiatae](#), [MCC11 Bolboschoenetum yagarae](#), [VDB04 Pilularietum globuliferae](#)

Konstantní taxon

Konstantní taxon tříd: [MA Isoëto-Nano-Juncetea](#)

Konstantní taxon svazů: [MAA Eleocharition ovatae](#)

Konstantní taxon asociací: [MAA01 Polygono-Eleocharitetum ovatae](#), [MBA01 Rumici maritimi-Ranunculetum scelerati](#), [MBA05 Corrigiolo littoralis-Bidentetum radiatae](#), [VDB04 Pilularietum globuliferae](#)

Dominantní taxon

Dominantní taxon asociací: [MAA01 Polygono-Eleocharitetum ovatae](#), [MBA01 Rumici maritimi-Ranunculetum scelerati](#), [MBA02 Bidentetum tripartitae](#), [MBA05 Corrigiolo littoralis-Bidentetum radiatae](#), [MCC01 Oenanthem aquaticae](#), [MCC09 Batrachio circinati-Alismatetum graminei](#)

Indexy ekologické specializace

Index ekologické specializace ve všech vegetačních typech: **5.8**

Index ekologické specializace v nelesní vegetaci: **5.8**

Kolonizační schopnost

Index kolonizační úspěšnosti v sukcesních stádiích (ICS): **2**

Index kolonizačního potenciálu (ICP): **1**

Optimum sukcesního stáří [roky]: **2**

Rozšíření a hojnost

Floristická zóna: **boreální, severní temperátní, jižní temperátní, submeridionální, meridionální**

Floristická oblast: **Evropa, Asie**

Míra kontinentality: **6**

Rozsah areálu podle gradientu kontinentality: **6**

Výškový stupeň v ČR: **nížiny, pahorkatiny (podhůří)**

Frekvence výskytu v základních polích a kvadrantech síťového mapování: 359

taxon.data.freq_in_quad: 746

Hojnost ve fytoocenologických snímcích z ČR

Frekvence výskytu ve fytoocenologických snímcích: **1.2 %**

Frekvence výskytu ve fytoocenologických snímcích s pokryvností nad 5 %: **23.1 %**

Frekvence výskytu ve fytoocenologických snímcích s pokryvností nad 25 %: **11 %**

Frekvence výskytu ve fytoocenologických snímcích s pokryvností nad 50 %: **2.5 %**

Průměrná procentická pokryvnost ve fytoocenologických snímcích: **8.1 %**

Maximální procentická pokryvnost ve fytoocenologických snímcích: **88 %**

Počet biotopů s výskytem taxonu v ČR

Počet úzce vymezených biotopů s výskytem taxonu: **9**

Počet úzce vymezených biotopů, v nichž má taxon optimum: **3**

Počet široce vymezených biotopů s výskytem taxonu: **3**

Počet široce vymezených biotopů, v nichž má taxon optimum: **2**

Ohrožení a ochrana

Červený seznam 2017 (národní kategorie ohrožení): **C4a - vzácnější taxon vyžadující pozornost**

Červený seznam 2017 (kategorie ohrožení IUCN): **LC - málo dotčený**

Zákonná ochrana: **taxon není zákonem chráněný**