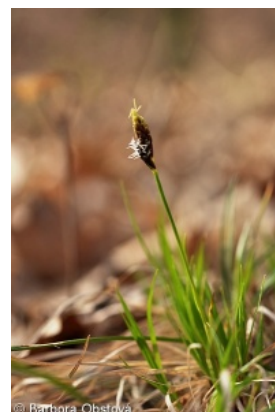
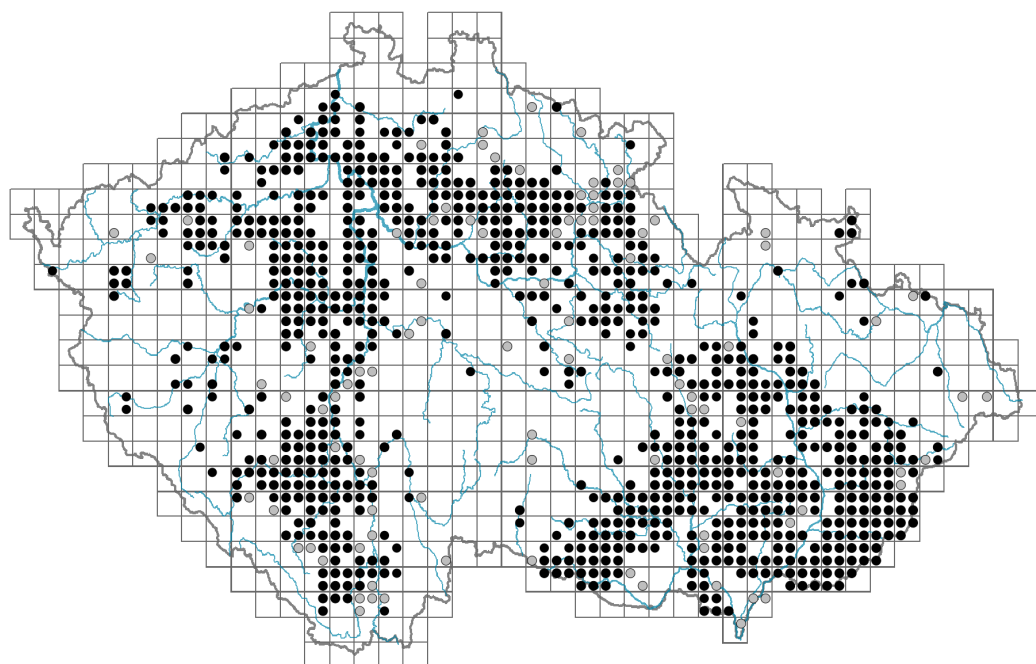


Carex montana

Rozšíření



© Barbora Obstová

Informace k mapě

● revidovaný údaj

○ nerevidovaný údaj

V mapě se nezobrazují záznamy bez uvedených souřadnic a záznamy označené jako chybné nebo pochybné.

Habitus a typ růstu

Výška [m]: **0,1-0,4**

Růstová forma: **klonální bylina**

Životní forma: **hemikryptofyt**

Životní strategie: **CSR - kompetitor/stres tolerátor/ruderál**

Životní strategie (Pierceho metoda podle vlastností listů): **S/CSR**

Životní strategie (Pierceho metoda, C-skóre): **11.7 %**

Životní strategie (Pierceho metoda, S-skóre): **58.1 %**

Životní strategie (Pierceho metoda, R-skóre): **30.2 %**



© Dana Michalcová

List

Přítomnost a přeměna listu: **listy přítomny, nejsou přeměněné**

Uspořádání listů na stonku (fyloaxie): **střídavé**

Tvar listu: **jednoduchý - celistvý**

Palisty: **chybějí**

Řapík: **chybí**

Vytrvalost listů: **letní**

Anatomie listů: **mezomorfni**

Květ

Doba kvetení [měsíc]: **březen-květen**



© Veronika Kalinová

Fáze kvetení: **2 Acer platanoides-Anemone nemorosa (začátek časného jara)**

Barva květu: **černá**

Květní obaly: **květ bezobalný**

Typ květenství: **klas klásků**

Diklinie: **jednodomý**

Způsob generativního rozmnožování: **fakultativní alogamie**

Způsob opylení: **anemofilie**

Plod, semeno a šíření

Typ plodu: **suchý plod - nažka v mošničce**

Barva plodu: **hnědá**

Způsob rozmnožování: **převážně semeny/sporami**

Jednotka šíření (diaspora): **plod, plodenství nebo jeho část**

Strategie šíření: **Allium (převážně autochorie)**

Myrmekochorie: **myrmekochorní**

Podzemní orgány a klonalita

Stonková metamorfóza: **oddenek**

Zásobní orgán: **oddenek, trs**

Typ orgánu klonálního růstu: **epigeogenní oddenek**

Volně šířitelné klonální potomstvo: **chybí**

Délka života prýtu (cyklicita): **prýt převážně dicyklický nebo polycyklický**

Typ větvení orgánu klonálního růstu stonkového původu: **sympodiální**

Hlavní kořen: **chybí**

Vytrvalost orgánu klonálního růstu [rok]: **4**

Počet klonálních potomků: **4,3**

Vzdálenost klonálního šíření [m]: **0,01**

Klonální index: **4**

Banka pupenů

Počet pupenů na prýt na povrchu půdy bez pupenů na kořenech: **5**

Počet pupenů na prýt v hloubce 0-10 cm bez pupenů na kořenech: **12**

Počet pupenů na prýt v hloubce více než 10 cm bez pupenů na kořenech: **0**

Velikost podzemní banky pupenů bez pupenů na kořenech: **17**

Hloubka podzemní banky pupenů bez pupenů na kořenech [cm]: **4**

Počet pupenů na prýt na povrchu půdy včetně pupenů na kořenech: **5**

Počet pupenů na prýt v hloubce 0-10 cm včetně pupenů na kořenech: **12**

Počet pupenů na prýt v hloubce více než 10 cm včetně pupenů na kořenech: **0**

Velikost podzemní banky pupenů včetně pupenů na kořenech: **17**

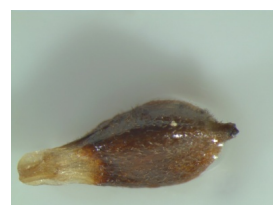
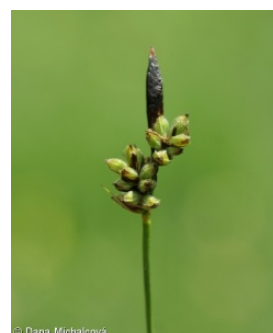
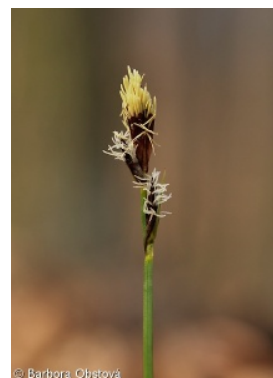
Hloubka podzemní banky pupenů včetně pupenů na kořenech [cm]: **4**

Způsob výživy

Parazitismus a mykoheterotrofie: **autotrofní**

Masožravost: **rostlina není masožravá**

Symbiotická fixace dusíku: **bez symbiontů fixujících dusík**



Karyologie

Počet chromozomů (2n): **38**

Stupeň ploidie (x): **2**

2C velikost genomu [Mbp]: **655,82**

1Cx monoploidní velikost genomu [Mbp]: **327,91**

Genomický obsah GC bazí: **36 %**

Původ taxonu

Původnost v ČR: **původní**

Ekologické indikační hodnoty

Ellenbergovské indikační hodnoty

Indikační hodnota pro světlo: **5 - rostlina polostinných míst, výjimečně rostoucí na plném světle, ale většinou při více než 10 % rozptýleného záření dopadajícího na volnou plochu**

Indikační hodnota pro teplotu: **5 - indikátor mírného tepla, vyskytující se od nížin do horského stupně, hlavně v submontánně-temperátních oblastech**

Indikační hodnota pro vlhkost: **4 - přechod mezi hodnotami 3 a 5**

Indikační hodnota pro reakci: **7 - indikátor mírně kyselých až bazických podmínek, nikdy se nevyskytující v silně kyselých podmínkách**

Indikační hodnota pro živiny: **4 - přechod mezi hodnotami 3 a 5**

Indikační hodnota pro salinitu: **0 - netolerantní k solím, glykofyt**

Indikační hodnoty pro disturbance

Indikační hodnota pro frekvenci disturbance celého porostu: **-1,85**

Indikační hodnota pro frekvenci disturbance bylinného patra: **-0,63**

Indikační hodnota pro intenzitu disturbance celého porostu: **0,23**

Indikační hodnota pro intenzitu disturbance bylinného patra: **0,1**

Indikační hodnota pro disturbance celého porostu (strukturní index): **0,11**

Indikační hodnota pro disturbance bylinného patra (strukturní index): **0,23**

Stanoviště a sociologie

Výskyt v biotopech

6 Louky a mezofilní pastviny

6A Mezofilní ovsíkové louky: **1 - vzácný výskyt**

6C Pastviny a parkové trávníky: **1 - vzácný výskyt**

6F Střídavě vlhké bezkolencové louky: **1 - vzácný výskyt**

7 Acidofilní trávníky

7B Submontánní smilkové trávníky: **1 - vzácný výskyt**

8 Suché trávníky

8B Submediteránní suché trávníky skalních výchozů: **1 - vzácný výskyt**

8C Úzkolisté subkontinentální stepi: **1 - vzácný výskyt**

8D Širokolisté suché trávníky: **2 - optimum**

8F Teplomilná vegetace lesních lemů: **1 - vzácný výskyt**

11 Vřesoviště a křoviny



- 11L Vysoké mezofilní a xerofilní křoviny: **1 - vzácný výskyt**
11R Křoviny a pionýrské lesíky lesních pasek: **1 - vzácný výskyt**
12 Lesy
12C Dubohabřiny: **2 - optimum**
12D Suťové lesy: **1 - vzácný výskyt**
12E Květnaté bučiny: **1 - vzácný výskyt**
12F Vápnomilné bučiny: **2 - optimum**
12G Acidofilní bučiny: **1 - vzácný výskyt**
12H Perialpidské bazofilní teplomilné doubravy: **2 - optimum**
12I Subkontinentální teplomilné doubravy: **2 - optimum**
12J Acidofilní teplomilné doubravy: **1 - vzácný výskyt**
12K Acidofilní doubravy: **2 - optimum**
12L Boreokontinentální bory: **1 - vzácný výskyt**
12O Perialpidské bory: **1 - vzácný výskyt**
12V Smrkové kultury: **1 - vzácný výskyt**
12W Borové a modřínové kultury: **2 - optimum**

Vazba na lesní prostředí

Vazba na lesní prostředí v termofytiku: **2.1 - taxon se vyskytuje v lese i v nelesní vegetaci**

Vazba na lesní prostředí v mezofytiku a oreofytiku: **2.1 - taxon se vyskytuje v lese i v nelesní vegetaci**

Diagnostický taxon

Diagnostický taxon tříd: [LC *Quercetea pubescentis*](#)

Diagnostický taxon svazů: [LCA *Quercion pubescenti-petraeae*](#), [LCC *Quercion petraeae*](#)

Diagnostický taxon asociací: [LBB04 *Primulo veris-Carpinetum betuli*](#), [LBF04 *Seslerio albicantis-Tilietum cordatae*](#), [LCA01 *Lathyro collini-Quercetum pubescentis*](#), [LCA03 *Euphorbio-Quercetum*](#), [LCB01 *Quercetum pubescenti-roboris*](#), [LCC03 *Melico pictae-Quercetum roboris*](#), [THF02 *Brachypodio pinnati-Molinietum arundinaceae*](#)

Konstantní taxon

Konstantní taxon asociací: [LBB04 *Primulo veris-Carpinetum betuli*](#), [LCA01 *Lathyro collini-Quercetum pubescentis*](#), [LCC03 *Melico pictae-Quercetum roboris*](#), [THF02 *Brachypodio pinnati-Molinietum arundinaceae*](#)

Dominantní taxon

Dominantní taxon asociací: [LCC03 *Melico pictae-Quercetum roboris*](#), [THF02 *Brachypodio pinnati-Molinietum arundinaceae*](#)

Indexy ekologické specializace

Index ekologické specializace ve všech vegetačních typech: **4.8**

Index ekologické specializace v nelesní vegetaci: **6**

Index ekologické specializace v lesní vegetaci: **5.5**

Kolonizační schopnost

Index kolonizační úspěšnosti v sukcesních stádiích (ICS): **2**

Index kolonizačního potenciálu (ICP): **1**

Optimum sukcesního stáří [roky]: **13**

Rozšíření a hojnost

Floristická zóna: **severní temperátní, jižní temperátní, submeridionální**

Floristická oblast: **Evropa, Východní Asie**

Míra kontinentality: **5**

Rozsah areálu podle gradientu kontinentality: **4**

Výškový stupeň v ČR: **nížiny, pahorkatiny, podhůří (subalpínský stupeň)**

Frekvence výskytu v základních polích a kvadrantech síťového mapování: 415

taxon.data.freq_in_quad: 987

Hojnost ve fytoocenologických snímcích z ČR

Frekvence výskytu ve fytoocenologických snímcích: **1.2 %**

Frekvence výskytu ve fytoocenologických snímcích s pokryvností nad 5 %: **27 %**

Frekvence výskytu ve fytoocenologických snímcích s pokryvností nad 25 %: **9.2 %**

Frekvence výskytu ve fytoocenologických snímcích s pokryvností nad 50 %: **0.8 %**

Průměrná procentická pokryvnost ve fytoocenologických snímcích: **7.6 %**

Maximální procentická pokryvnost ve fytoocenologických snímcích: **63 %**

Počet biotopů s výskytem taxonu v ČR

Počet úzce vymezených biotopů s výskytem taxonu: **23**

Počet úzce vymezených biotopů, v nichž má taxon optimum: **7**

Počet široce vymezených biotopů s výskytem taxonu: **5**

Počet široce vymezených biotopů, v nichž má taxon optimum: **2**

Ohrožení a ochrana

Červený seznam 2017 (národní kategorie ohrožení): **taxon není zařazen do Červeného seznamu**

Červený seznam 2017 (kategorie ohrožení IUCN): **LC(NA) - málo dotčený (taxon není zařazen do Červeného seznamu)**

Zákonná ochrana: **taxon není zákonem chráněný**