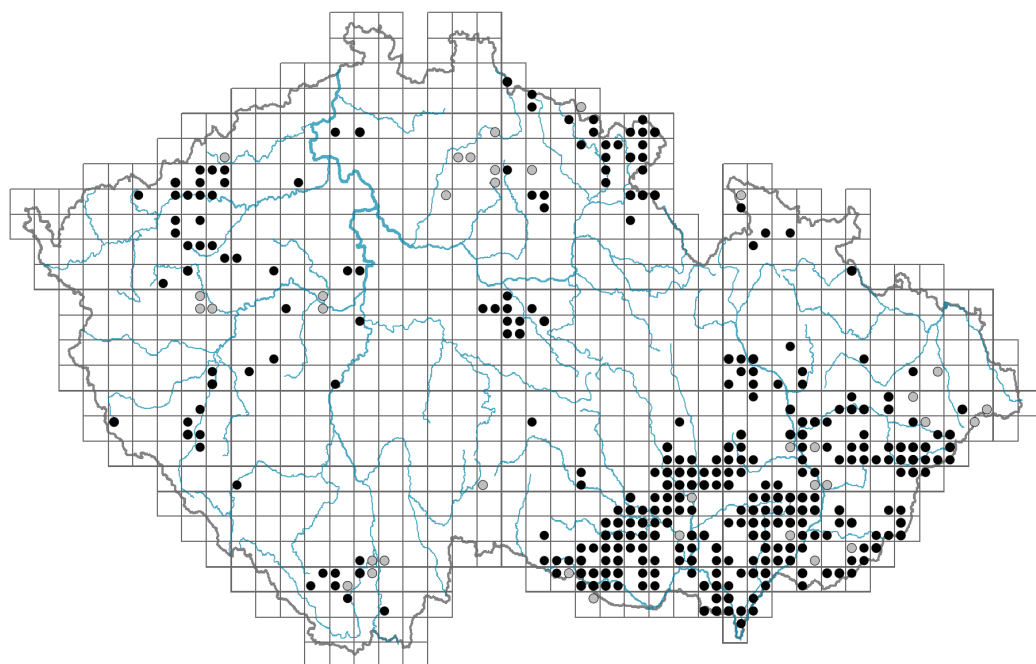


Carex otomana

Rozšíření



Habitus a typ růstu

Výška [m]: **0,3-1,2**

Růstová forma: **klonální bylina**

Životní forma: **hemikryptofyt**

List

Přítomnost a přeměna listu: **listy přítomny, nejsou přeměněné**

Uspořádání listů na stonku (fylotaxe): **střídavé**

Tvar listu: **jednoduchý - celistvý**

Palisty: **chybějí**

Řapík: **chybí**

Květ

Doba kvetení [měsíc]: **květen-červen**

Barva květu: **zelená**

Květní obaly: **květ bezobalný**

Typ květenství: **klas klásků**

Plod, semeno a šíření

Typ plodu: **suchý plod - nažka v mošničce**

Barva plodu: **hnědá**



© Martin Lepší

Informace k mapě

● revidovaný údaj

○ nerevidovaný údaj

V mapě se nezobrazují záznamy bez uvedených souřadnic a záznamy označené jako chybné nebo pochybné.



© Dana Michalcová



© Dana Michalcová

Jednotka šíření (diaspora): **plod, plodenství nebo jeho část**

Strategie šíření: **Allium (převážně autochorie)**

Způsob výživy

Parazitismus a mykoheterotrofie: **autotrofní**

Masožravost: **rostlina není masožravá**

Symbiotická fixace dusíku: **bez symbiontů fixujících dusík**

Karyologie

Počet chromozomů (2n): **54**

Stupeň ploidie (x): **2**

2C velikost genomu [Mbp]: **767,56**

1Cx monoploidní velikost genomu [Mbp]: **383,78**

Genomický obsah GC bazí: **36.3 %**

Původ taxonu

Původnost v ČR: **původní**

Ekologické indikační hodnoty

Ellenbergovské indikační hodnoty

Indikační hodnota pro světlo: **5 - rostlina polostinných míst, výjimečně rostoucí na plném světle, ale většinou při více než 10 % rozptýleného záření dopadajícího na volnou plochu**

Indikační hodnota pro teplotu: **6 - přechod mezi hodnotami 5 a 7**

Indikační hodnota pro vlhkost: **5 - indikátor čerstvých půd, vázaný na půdy s průměrnou vlhostí, chybí na vlhkých a často vysychajících půdách**

Indikační hodnota pro reakci: **6x - přechod mezi hodnotami 5 a 7 (generalista)**

Indikační hodnota pro živiny: **6 - přechod mezi hodnotami 5 a 7**

Indikační hodnota pro salinitu: **0 - netolerantní k solím, glykofyt**

Stanoviště a sociologie

Vazba na lesní prostředí

Vazba na lesní prostředí v termofytiku: **2.1 - taxon se vyskytuje v lese i v nelesní vegetaci**

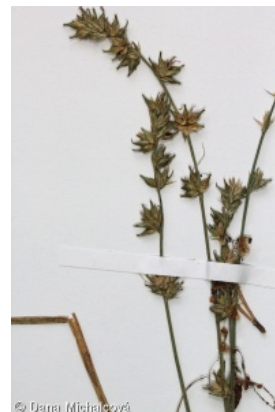
Vazba na lesní prostředí v mezofytiku a oreofytiku: **2.1 - taxon se vyskytuje v lese i v nelesní vegetaci**

Rozšíření a hojnost

Výškový stupeň v ČR: **nížiny, pahorkatiny, podhůří**

Frekvence výskytu v základních polích a kvadrantech síťového mapování: 190

taxon.data.freq_in_quad: 361



Ohrožení a ochrana

Červený seznam 2017 (národní kategorie ohrožení): **C4a - vzácnější taxon vyžadující pozornost**

Červený seznam 2017 (kategorie ohrožení IUCN): **NT - téměř ohrožený**

Zákonná ochrana: **taxon není zákonem chráněný**