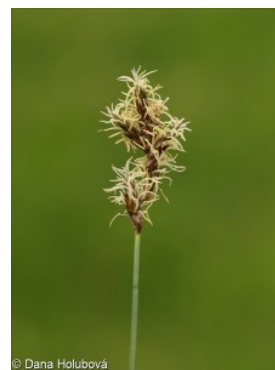
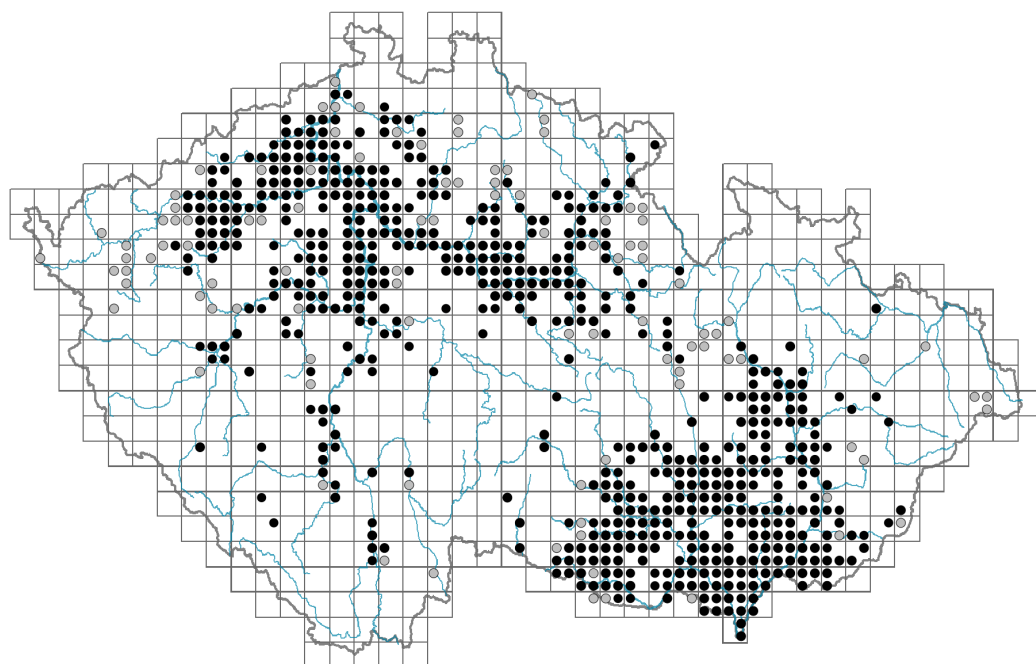


Carex praecox

Rozšíření



© Dana Holubová

Informace k mapě

● revidovaný údaj

○ nerevidovaný údaj

V mapě se nezobrazují záznamy bez uvedených souřadnic a záznamy označené jako chybné nebo pochybné.



© Dana Holubová

Habitus a typ růstu

Výška [m]: **0,05-0,4**

Růstová forma: **klonální bylina**

Životní forma: **hemikryptofyt (geofyt)**

Životní strategie: **CSR - kompetitor/stres tolerátor/ruderál**

List

Přítomnost a přeměna listu: **listy přítomny, nejsou přeměněné**

Uspořádání listů na stonku (fylotaxe): **střídavé**

Tvar listu: **jednoduchý - celistvý**

Palisty: **chybějí**

Řapík: **chybí**

Vytrvalost listů: **letní**

Anatomie listů: **skleromorfní**

Květ

Doba kvetení [měsíc]: **duben-květen**

Fáze kvetení: **4 Fagus sylvatica-Galeobdolon (začátek plného jara)**

Barva květu: **hnědá**

Květní obaly: **květ bezobalný**

Typ květenství: **klas klásků**



© Dana Michalčová



© Milan Chytrý

Diklinie: **jednodomý**

Způsob generativního rozmnožování: **fakultativní alogamie**

Způsob opylení: **anemofilie**

Plod, semeno a šíření

Typ plodu: **suchý plod - nažka v mošničce**

Barva plodu: **žlutá, hnědá**

Způsob rozmnožování: **semeny/sporami a vegetativně**

Jednotka šíření (diaspora): **plod, plodenství nebo jeho část**

Strategie šíření: **Allium (převážně autochorie)**

Myrmekochorie: **nemyrmekochorní (a)**

Podzemní orgány a klonalita

Stonková metamorfóza: **výběžek, oddenek**

Zásobní orgán: **výběžek, oddenek**

Typ orgánu klonálního růstu: **hypogeogenní oddenek**

Volně šířitelné klonální potomstvo: **chybí**

Délka života prýtu (cyklicita): **prýt převážně dicyklický nebo polycycklický**

Typ větvení orgánu klonálního růstu stonkového původu: **sympodiální**

Hlavní kořen: **chybí**

Vytrvalost orgánu klonálního růstu [rok]: **4**

Počet klonálních potomků: **2**

Vzdálenost klonálního šíření [m]: **0,13**

Klonální index: **4**

Banka pupenů

Počet pupenů na prýt na povrchu půdy bez pupenů na kořenech: **5**

Počet pupenů na prýt v hloubce 0-10 cm bez pupenů na kořenech: **15**

Počet pupenů na prýt v hloubce více než 10 cm bez pupenů na kořenech: **0**

Velikost podzemní banky pupenů bez pupenů na kořenech: **20**

Hloubka podzemní banky pupenů bez pupenů na kořenech [cm]: **4**

Počet pupenů na prýt na povrchu půdy včetně pupenů na kořenech: **5**

Počet pupenů na prýt v hloubce 0-10 cm včetně pupenů na kořenech: **15**

Počet pupenů na prýt v hloubce více než 10 cm včetně pupenů na kořenech: **0**

Velikost podzemní banky pupenů včetně pupenů na kořenech: **20**

Hloubka podzemní banky pupenů včetně pupenů na kořenech [cm]: **4**

Způsob výživy

Parazitismus a mykoheterotrofie: **autotrofní**

Masožravost: **rostlina není masožravá**

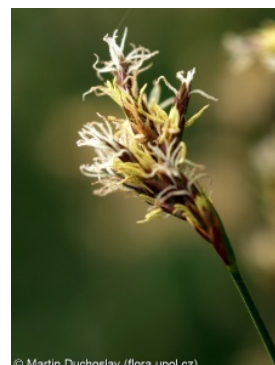
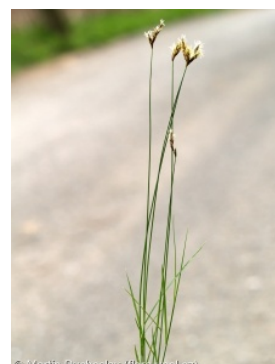
Symbiotická fixace dusíku: **bez symbiontů fixujících dusík**

Karyologie

Počet chromozomů (2n): **58**

Stupeň ploidie (x): **2**

2C velikost genomu [Mbp]: **621,85**



1Cx monoploidní velikost genomu [Mbp]: **310,93**

Genomický obsah GC bazí: **35.8 %**

Původ taxonu

Původnost v ČR: **původní**

Ekologické indikační hodnoty

Ellenbergovské indikační hodnoty

Indikační hodnota pro světlo: **8 - rostlina světlých míst, jen výjimečně rostoucí při méně než 40 % rozptýleného záření dopadajícího na volnou plochu**

Indikační hodnota pro teplotu: **6 - přechod mezi hodnotami 5 a 7**

Indikační hodnota pro vlhkost: **4 - přechod mezi hodnotami 3 a 5**

Indikační hodnota pro reakci: **6x - přechod mezi hodnotami 5 a 7 (generalista)**

Indikační hodnota pro živiny: **4 - přechod mezi hodnotami 3 a 5**

Indikační hodnota pro salinitu: **1 - tolerantní k solím, většinou na nepatrně slaných nebo neslaných půdách, ale výjimečně na mírně slaných půdách**

Indikační hodnoty pro disturbance

Indikační hodnota pro frekvenci disturbance celého porostu: **-0,69**

Indikační hodnota pro frekvenci disturbance bylinného patra: **-0,39**

Indikační hodnota pro intenzitu disturbance celého porostu: **0,28**

Indikační hodnota pro intenzitu disturbance bylinného patra: **0,3**

Indikační hodnota pro disturbance celého porostu (strukturní index): **0,53**

Indikační hodnota pro disturbance bylinného patra (strukturní index): **0,63**

Stanoviště a sociologie

Výskyt v biotopech

5 Vegetace pramenišť a rašelinišť

5D Vápnitá slatiniště: **1 - vzácný výskyt**

6 Louky a mezofilní pastviny

6A Mezofilní ovsíkové louky: **2 - optimum**

6C Pastviny a parkové trávníky: **1 - vzácný výskyt**

6D Aluviální louky nížinných řek: **2 - optimum**

6F Strídavě vlhké bezkolencové louky: **2 - optimum**

7 Acidofilní trávníky

7B Submontánní smilkové trávníky: **1 - vzácný výskyt**

8 Suché trávníky

8A Hercynské suché trávníky skalních výchozů: **1 - vzácný výskyt**

8B Submediteránní suché trávníky skalních výchozů: **1 - vzácný výskyt**

8C Úzkolisté subkontinentální stepi: **2 - optimum**

8D Širokolisté suché trávníky: **1 - vzácný výskyt**

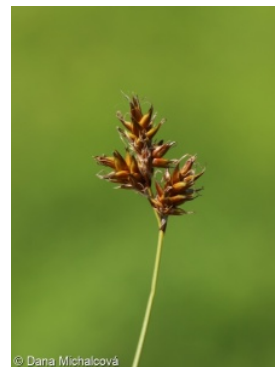
8E Acidofilní suché trávníky: **2 - optimum**

8F Teplomilná vegetace lesních lemů: **1 - vzácný výskyt**

9 Trávníky písčin a vegetace skalních výchozů

9B Otevřené trávníky kyselých písčin: **1 - vzácný výskyt**

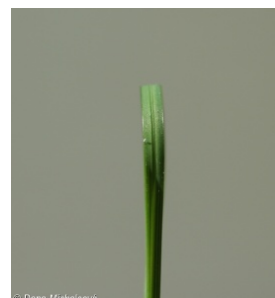
9C Kostřavové trávníky kyselých písčin: **2 - optimum**



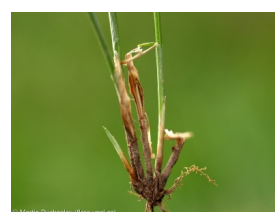
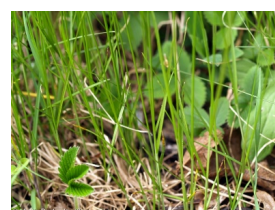
© Dana Michalčová



© Magdaléna Lučanová



© Dana Michalčová



© Martin Duchoslav (flora.upol.cz)



© Martin Duchoslav (flora.upol.cz)

9D Panonské stepní trávničky na písku: **2 - optimum**

9E Acidofilní vegetace jarních efemér a sukulentů: **1 - vzácný výskyt**

9F Bazofilní vegetace jarních efemér a sukulentů: **1 - vzácný výskyt**

11 Vřesoviště a křoviny

11L Vysoké mezofilní a xerofilní křoviny: **1 - vzácný výskyt**

11N Nízké xerofilní křoviny: **1 - vzácný výskyt**

12 Lesy

12C Dubohabřiny: **1 - vzácný výskyt**

12H Perialpidské bazofilní teplomilné doubravy: **1 - vzácný výskyt**

12I Subkontinentální teplomilné doubravy: **1 - vzácný výskyt**

12K Acidofilní doubravy: **1 - vzácný výskyt**

12W Borové a modřínové kultury: **1 - vzácný výskyt**

13 Antropogenní vegetace

13D Vytrvalá teplomilná ruderalní vegetace: **2 - optimum**

Vazba na lesní prostředí

Vazba na lesní prostředí v termofytiku: **2.2 - taxon se vyskytuje zčásti v lese, ale převážně v nelesní vegetaci**

Vazba na lesní prostředí v mezofytiku a oreofytiku: **2.2 - taxon se vyskytuje zčásti v lese, ale převážně v nelesní vegetaci**

Diagnostický taxon

Diagnostický taxon asociací: [TDE03 *Lathyro palustris-Gratioletum officinalis*](#), [TDE04 *Cnidio dubii-Deschampsietum cespitosae*](#), [TDE05 *Scutellario hastifoliae-Veronicetum longifoliae*](#), [TFC02 *Erysimo diffusum-Agrostietum capillaris*](#)

Konstantní taxon

Konstantní taxon asociací: [TDE04 *Cnidio dubii-Deschampsietum cespitosae*](#)

Indexy ekologické specializace

Index ekologické specializace ve všech vegetačních typech: **4.1**

Index ekologické specializace v nelesní vegetaci: **4.2**

Index ekologické specializace v lesní vegetaci: **4.6**

Kolonizační schopnost

Index kolonizační úspěšnosti v sukcesních stádiích (ICS): **2**

Index kolonizačního potenciálu (ICP): **2**

Optimum sukcesního stáří [roky]: **15.5**

Rozšíření a hojnost

Floristická zóna: **severní temperátní, jižní temperátní, submeridionální**

Floristická oblast: **Evropa, Asie**

Míra kontinentality: **6**

Rozsah areálu podle gradientu kontinentality: **6**

Výškový stupeň v ČR: **nížiny, pahorkatiny**

Frekvence výskytu v základních polích a kvadrantech síťového mapování: 327

taxon.data.freq_in_quad: 731

Hojnost ve fytoocenologických snímcích z ČR

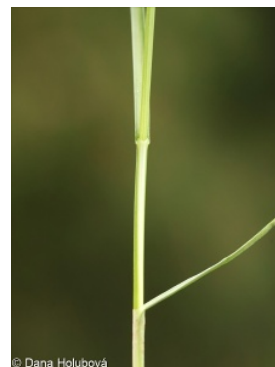
Frekvence výskytu ve fytoocenologických snímcích: **0.5 %**

Frekvence výskytu ve fytoocenologických snímcích s pokryvností nad 5 %: **24 %**

Frekvence výskytu ve fytoocenologických snímcích s pokryvností nad 25 %: **2.6 %**



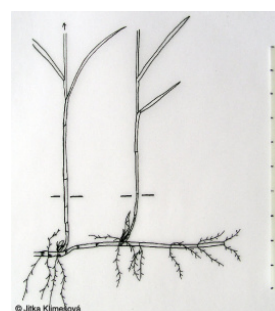
© Dana Holubová



© Dana Holubová



© Dana Holubová



© Jitka Klimešová

Frekvence výskytu ve fytoocenologických snímcích s pokryvností nad 50 %: **1.3 %**

Průměrná procentická pokryvnost ve fytoocenologických snímcích: **5.7 %**

Maximální procentická pokryvnost ve fytoocenologických snímcích: **63 %**

Počet biotopů s výskytem taxonu v ČR

Počet úzce vymezených biotopů s výskytem taxonu: **25**

Počet úzce vymezených biotopů, v nichž má taxon optimum: **8**

Počet široce vymezených biotopů s výskytem taxonu: **8**

Počet široce vymezených biotopů, v nichž má taxon optimum: **4**

Ohrožení a ochrana

Červený seznam 2017 (národní kategorie ohrožení): **taxon není zařazen do Červeného seznamu**

Červený seznam 2017 (kategorie ohrožení IUCN): **LC(NA) - málo dotčený (taxon není zařazen do Červeného seznamu)**

Zákonná ochrana: **taxon není zákonem chráněn**