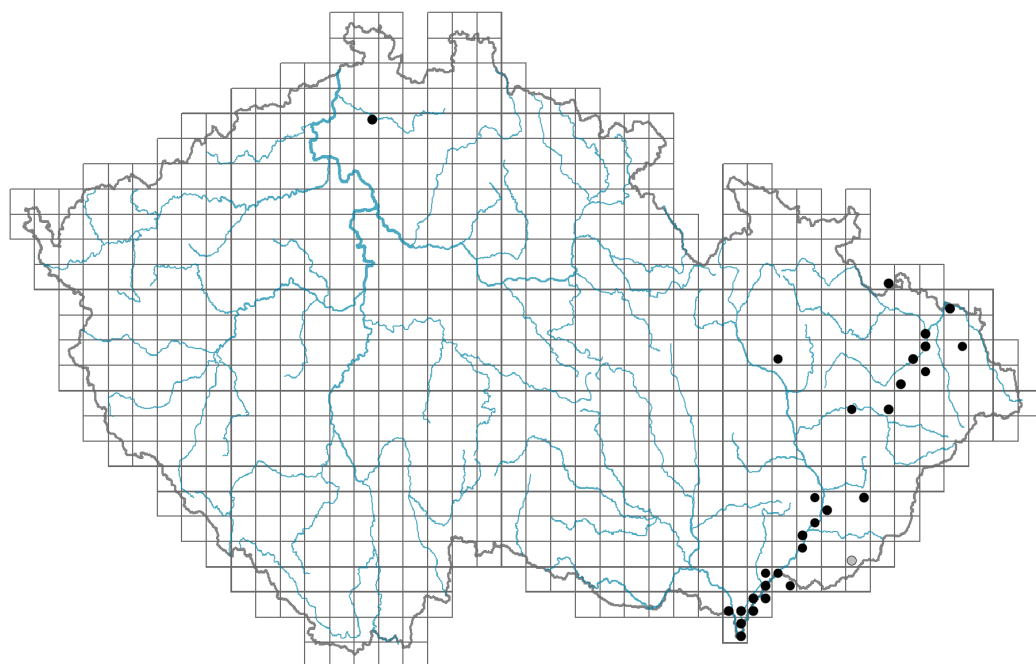


# Carex strigosa

## Rozšíření



© Petr Kouřilský

### Informace k mapě

● revidovaný údaj

○ nerevidovaný údaj

V mapě se nezobrazují záznamy bez uvedených souřadnic a záznamy označené jako chybné nebo pochybné.



© Radim Čibulka

## Habitus a typ růstu

Výška [m]: **0,3-1**

Růstová forma: **klonální bylina**

Životní forma: **hemikryptofyt**

Životní strategie: **CS - kompetitor/stres tolerátor**

Životní strategie (Pierceho metoda podle vlastností listů): **CR**

Životní strategie (Pierceho metoda, C-skóre): **43.2 %**

Životní strategie (Pierceho metoda, S-skóre): **0 %**

Životní strategie (Pierceho metoda, R-skóre): **56.8 %**

## List

Přítomnost a přeměna listu: **listy přítomny, nejsou přeměněné**

Uspořádání listů na stonku (fylotaxe): **střídavé**

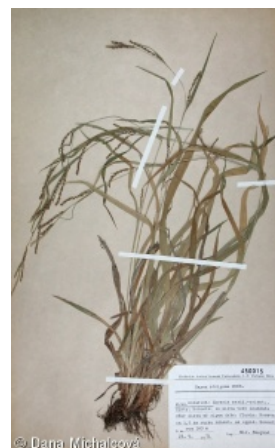
Tvar listu: **jednoduchý - celistvý**

Palisty: **chybějí**

Řapík: **chybí**

Vytrvalost listů: **stálezelený**

Anatomie listů: **mezomorfni, hygromorfni**



© Dana Michalčová



© Radim Čibulka

## Květ

Doba kvetení [měsíc]: **květen-červen**

Fáze kvetení: **4 Fagus sylvatica-Galeobdolon (začátek plného jara)**

Barva květu: **zelená**

Květní obaly: **květ bezobalný**

Typ květenství: **klas klásků**

Diklinie: **jednodomý**

Způsob generativního rozmnožování: **fakultativní alogamie**

Způsob opylení: **anemofilie**

### Plod, semeno a šíření

Typ plodu: **suchý plod - nažka v mošničce**

Barva plodu: **hnědá**

Způsob rozmnožování: **semeny/sporami a vegetativně**

Jednotka šíření (diaspora): **plod, plodenství nebo jeho část**

Strategie šíření: **Allium (převážně autochorie)**

Myrmekochorie: **pravděpodobně myrmekochorní**

### Podzemní orgány a klonalita

Stonková metamorfóza: **výběžek, oddenek**

Zásobní orgán: **výběžek, oddenek**

Typ orgánu klonálního růstu: **hypogeogenní oddenek**

Volně šířitelné klonální potomstvo: **chybí**

Délka života prýtu (cyklicita): **prýt převážně dicyklický nebo polycyklický**

Typ větvení orgánu klonálního růstu stonkového původu: **sympodiální**

Hlavní kořen: **chybí**

Vytrvalost orgánu klonálního růstu [rok]: **4**

Počet klonálních potomků: **3,5**

Vzdálenost klonálního šíření [m]: **0,07**

Klonální index: **5**

### Banka pupenů

Počet pupenů na prýt na povrchu půdy bez pupenů na kořenech: **5**

Počet pupenů na prýt v hloubce 0-10 cm bez pupenů na kořenech: **15**

Počet pupenů na prýt v hloubce více než 10 cm bez pupenů na kořenech: **0**

Velikost podzemní banky pupenů bez pupenů na kořenech: **20**

Hloubka podzemní banky pupenů bez pupenů na kořenech [cm]: **4**

Počet pupenů na prýt na povrchu půdy včetně pupenů na kořenech: **5**

Počet pupenů na prýt v hloubce 0-10 cm včetně pupenů na kořenech: **15**

Počet pupenů na prýt v hloubce více než 10 cm včetně pupenů na kořenech: **0**

Velikost podzemní banky pupenů včetně pupenů na kořenech: **20**

Hloubka podzemní banky pupenů včetně pupenů na kořenech [cm]: **4**

### Způsob výživy

Parazitismus a mykoheterotrofie: **autotrofní**

Masožravost: **rostlina není masožravá**

Symbiotická fixace dusíku: **bez symbiontů fixujících dusík**



## Karyologie

Počet chromozomů (2n): **66**

Stupeň ploidie (x): **2**

2C velikost genomu [Mbp]: **655,99**

1Cx monoploidní velikost genomu [Mbp]: **328**

Genomický obsah GC bazí: **35.2 %**

## Původ taxonu

Původnost v ČR: **původní**

## Ekologické indikační hodnoty

Ellenbergovské indikační hodnoty

Indikační hodnota pro světlo: **3 - rostlina stinných míst, vyskytující se při méně než 5 % rozptýleného záření dopadajícího na volnou plochu, ale také na světlejších místech**

Indikační hodnota pro teplotu: **6 - přechod mezi hodnotami 5 a 7**

Indikační hodnota pro vlhkost: **7 - indikátor vlhka, vázaný na vodou dobře zásobené, ale ne mokré půdy**

Indikační hodnota pro reakci: **7 - indikátor mírně kyselých až bazických podmínek, nikdy se nevyskytující v silně kyselých podmínkách**

Indikační hodnota pro živiny: **7 - častější výskyt na živinami bohatých než na průměrných místech a jen výjimečně na chudších místech**

Indikační hodnota pro salinitu: **0 - netolerantní k solím, glykofyt**

## Stanoviště a sociologie

Výskyt v biotopech

12 Lesy

12B Lužní lesy: **2 - optimum**

Vazba na lesní prostředí

Vazba na lesní prostředí v termofytiku: **1.1 - taxon se vyskytuje hlavně v zapojeném lese**

Vazba na lesní prostředí v mezofytiku a oreofytiku: **1.1 - taxon se vyskytuje hlavně v zapojeném lese**

Diagnostický taxon

Diagnostický taxon asociací: [LBA07 Fraxino pannonicae-Ulmetum glabrae](#)

Indexy ekologické specializace

Index ekologické specializace ve všech vegetačních typech: **7.2**

Index ekologické specializace v lesní vegetaci: **7.4**

Kolonizační schopnost

Index kolonizační úspěšnosti v sukcesních stádiích (ICS): **1**

## Rozšíření a hojnost

Floristická zóna: **severní temperátní, jižní temperátní, submeridionální**

Floristická oblast: **Evropa**

Míra kontinentality: **2**

Rozsah areálu podle gradientu kontinentality: **2**

Výškový stupeň v ČR: **nížiny**

Frekvence výskytu v základních polích a kvadrantech síťového mapování: 23

taxon.data.freq\_in\_quad: 30

Hojnost ve fytoocenologických snímcích z ČR

Frekvence výskytu ve fytoocenologických snímcích: **0 %**

Frekvence výskytu ve fytoocenologických snímcích s pokryvností nad 5 %: **11.1 %**

Frekvence výskytu ve fytoocenologických snímcích s pokryvností nad 25 %: **11.1 %**

Frekvence výskytu ve fytoocenologických snímcích s pokryvností nad 50 %: **0 %**

Průměrná procentická pokryvnost ve fytoocenologických snímcích: **5.9 %**

Maximální procentická pokryvnost ve fytoocenologických snímcích: **38 %**

Počet biotopů s výskytem taxonu v ČR

Počet úzce vymezených biotopů s výskytem taxonu: **1**

Počet úzce vymezených biotopů, v nichž má taxon optimum: **1**

Počet široce vymezených biotopů s výskytem taxonu: **1**

Počet široce vymezených biotopů, v nichž má taxon optimum: **1**

## Ohrožení a ochrana

Červený seznam 2017 (národní kategorie ohrožení): **C2r - silně ohrožený taxon, vzácný**

Červený seznam 2017 (kategorie ohrožení IUCN): **VU - zranitelný**

Zákonná ochrana: **taxon není zákonem chráněný**