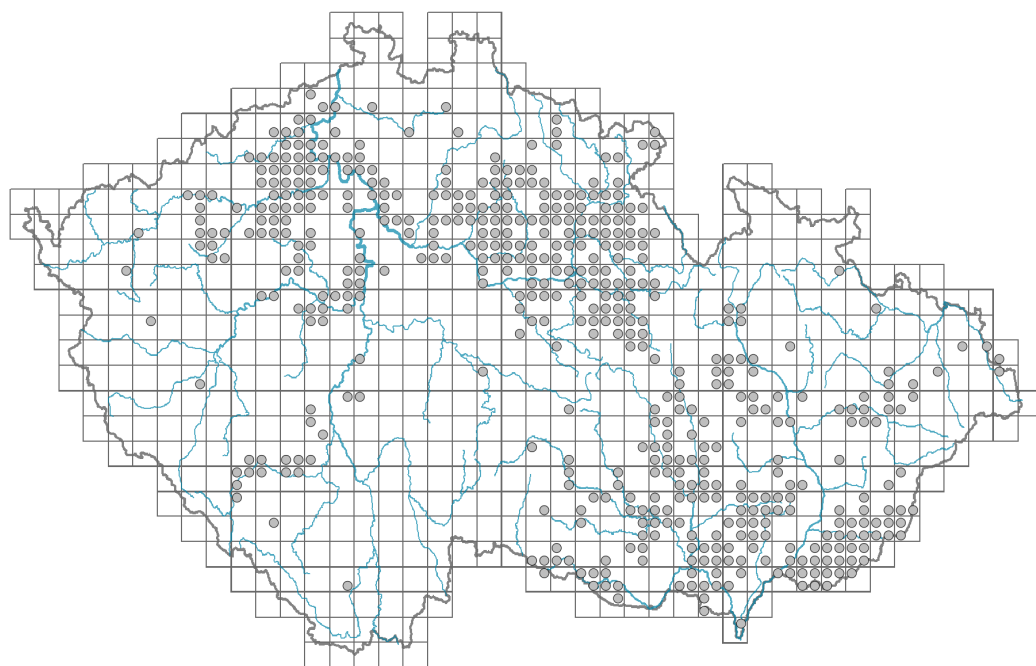


Cerintho minor

Rozšíření



© Pavel Veselý

Informace k mapě

● revidovaný údaj

○ nerevidovaný údaj

V mapě se nezobrazují záznamy bez uvedených souřadnic a záznamy označené jako chybné nebo pochybné.

Habitus a typ růstu

Výška [m]: **0,15-0,6**

Růstová forma: **monokarpická vytrvalá neklonální bylina**

Životní forma: **hemikryptofyt**

Životní strategie: **CSR - kompetitor/stres tolerátor/ruderál**

Životní strategie (Pierceho metoda podle vlastností listů): **CR**

Životní strategie (Pierceho metoda, C-skóre): **40.3 %**

Životní strategie (Pierceho metoda, S-skóre): **0.7 %**

Životní strategie (Pierceho metoda, R-skóre): **59.1 %**

List

Přítomnost a přeměna listu: **listy přítomny, nejsou přeměněné**

Uspořádání listů na stonku (fyloaxie): **střídavé, v přízemní růžici**

Tvar listu: **jednoduchý - celistvý**

Palisty: **chybějí**

Řapík: **chybí**

Vytrvalost listů: **stálezelený**

Anatomie listů: **mezomorfní**

Květ

Doba kvetení [měsíc]: **květen-červenec**



© Jana Hájízková



© Aleš Moravec



© Aleš Moravec

Barva květu: **žlutá**
 Symetrie květu: **aktinomorfní (dvě a více rovin souměrnosti)**
 Květní obaly: **kalich a koruna**
 Srůst koruny/okvětí: **srostlé**
 Tvar srostlé koruny nebo srostlého okvětí: **trubkovitá**
 Srůst kalicha: **srostlolupenný**
 Typ květenství: **vijan**
 Diklinie: **synecický**
 Způsob generativního rozmnožování: **fakultativní alogamie**
 Způsob opylení: **entomofilie, autogamie**

Plod, semeno a šíření

Typ plodu: **suchý plod - tvrdka**
 Barva plodu: **hnědá, šedá**
 Způsob rozmnožování: **výhradně semeny/sporami**
 Jednotka šíření (diaspora): **plod, plodenství nebo jeho část**
 Strategie šíření: **Allium (převážně autochorie)**
 Myrmekochorie: **nemyrmekochorní (b)**

Podzemní orgány a klonalita

Stonková metamorfóza: **pleiokorm**
 Zásobní orgán: **pleiokorm**
 Délka života prýtu (cyklicita): **prýt převážně dicyklický nebo polycyklický**
 Hlavní kořen: **přítomen**

Banka pupenů

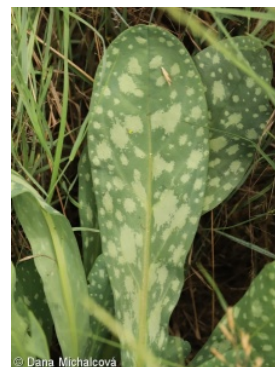
Počet pupenů na prýt na povrchu půdy bez pupenů na kořenech: **5**
 Počet pupenů na prýt v hloubce 0-10 cm bez pupenů na kořenech: **8**
 Počet pupenů na prýt v hloubce více než 10 cm bez pupenů na kořenech: **0**
 Velikost podzemní banky pupenů bez pupenů na kořenech: **13**
 Hloubka podzemní banky pupenů bez pupenů na kořenech [cm]: **3**
 Počet pupenů na prýt na povrchu půdy včetně pupenů na kořenech: **5**
 Počet pupenů na prýt v hloubce 0-10 cm včetně pupenů na kořenech: **8**
 Počet pupenů na prýt v hloubce více než 10 cm včetně pupenů na kořenech: **0**
 Velikost podzemní banky pupenů včetně pupenů na kořenech: **13**
 Hloubka podzemní banky pupenů včetně pupenů na kořenech [cm]: **3**

Způsob výživy

Parazitismus a mykoheterotrofie: **autotrofní**
 Masožravost: **rostlina není masožravá**
 Symbiotická fixace dusíku: **bez symbiontů fixujících dusík**

Karyologie

Počet chromozomů (2n): **18**
 Stupeň ploidie (x): **2**
 2C velikost genomu [Mbp]: **1587,4**



1Cx monoploidní velikost genomu [Mbp]: **793,7**

Genomický obsah GC bazí: **41 %**

Původ taxonu

Původnost v ČR: **původní**

Ekologické indikační hodnoty

Ellenbergovské indikační hodnoty

Indikační hodnota pro světlo: **7 - rostlina částečně světlých míst, většinou rostoucí na plném světle, ale také ve stínu do 30 % rozptýleného záření dopadajícího na volnou plochu**

Indikační hodnota pro teplotu: **6 - přechod mezi hodnotami 5 a 7**

Indikační hodnota pro vlhkost: **4 - přechod mezi hodnotami 3 a 5**

Indikační hodnota pro reakci: **8 - výskyt většinou v podmínkách bohatých vápníkem**

Indikační hodnota pro živiny: **4 - přechod mezi hodnotami 3 a 5**

Indikační hodnota pro salinitu: **0 - netolerantní k solím, glykofyt**

Indikační hodnoty pro disturbance

Indikační hodnota pro frekvenci disturbance celého porostu: **-0,18**

Indikační hodnota pro frekvenci disturbance bylinného patra: **-0,18**

Indikační hodnota pro intenzitu disturbance celého porostu: **0,49**

Indikační hodnota pro intenzitu disturbance bylinného patra: **0,52**

Indikační hodnota pro disturbance celého porostu (strukturní index): **0,6**

Indikační hodnota pro disturbance bylinného patra (strukturní index): **0,68**

Stanoviště a sociologie

Výskyt v biotopech

6 Louky a mezofilní pastviny

6A Mezofilní ovsíkové louky: **2 - optimum**

8 Suché trávníky

8A Hercynské suché trávníky skalních výchozů: **1 - vzácný výskyt**

8B Submediteránní suché trávníky skalních výchozů: **1 - vzácný výskyt**

8C Úzkolisté subkontinentální stepi: **1 - vzácný výskyt**

8D Širokolisté suché trávníky: **1 - vzácný výskyt**

8E Acidofilní suché trávníky: **1 - vzácný výskyt**

8F Teplomilná vegetace lesních lemů: **2 - optimum**

11 Vřesoviště a křoviny

11L Vysoké mezofilní a xerofilní křoviny: **1 - vzácný výskyt**

11N Nízké xerofilní křoviny: **1 - vzácný výskyt**

12 Lesy

12H Perialpidské bazifilní teplomilné doubravy: **1 - vzácný výskyt**

13 Antropogenní vegetace

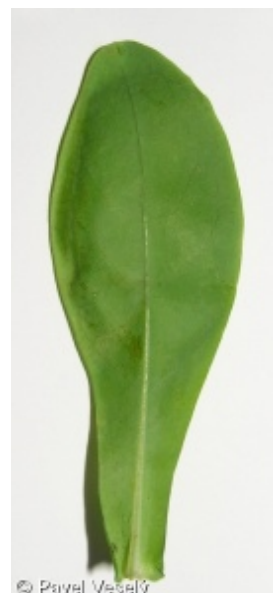
13B Jednoletá vegetace polních plevelů: **2 - optimum**

13D Vytrvalá teplomilná ruderalní vegetace: **2 - optimum**

13F Bylinná vegetace lesních pasek a ostružiníkové křoviny: **2 - optimum**



© Pavel Veselý



© Pavel Veselý



© Dána Michalčová

Vazba na lesní prostředí

Vazba na lesní prostředí v termofytiku: **0 - taxon se v českých lesích spontánně nevyskytuje**

Vazba na lesní prostředí v mezofytiku a oreofytiku: **0 - taxon se v českých lesích spontánně nevyskytuje**

Diagnostický taxon

Diagnostický taxon asociací: [XBA01 *Caucalido platycarpi-Conringietum orientalis*](#)

Indexy ekologické specializace

Index ekologické specializace ve všech vegetačních typech: **4.1**

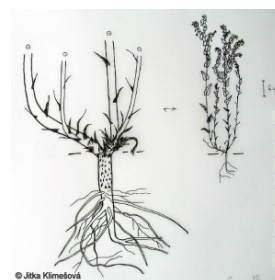
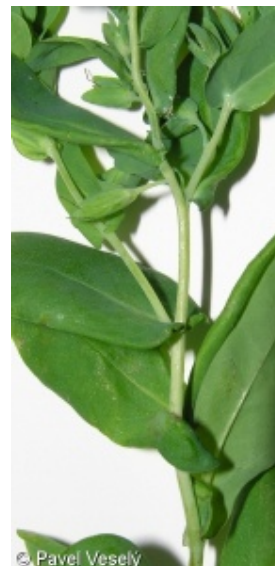
Index ekologické specializace v nelesní vegetaci: **4.1**

Kolonizační schopnost

Index kolonizační úspěšnosti v sukcesních stádiích (ICS): **2**

Index kolonizačního potenciálu (ICP): **4**

Optimum sukcesního stáří [roky]: **13**



Rozšíření a hojnost

Floristická zóna: **jižní temperátní, submeridionální, meridionální**

Floristická oblast: **Evropa, Blízký Východ**

Míra kontinentality: **7**

Rozsah areálu podle gradientu kontinentality: **3**

Výškový stupeň v ČR: **nížiny, pahorkatiny (podhůří)**

Frekvence výskytu v základních polích a kvadrantech síťového mapování: 246
taxon.data.freq_in_quad: 503

Hojnost ve fytoocenologických snímcích z ČR

Frekvence výskytu ve fytoocenologických snímcích: **0.1 %**

Frekvence výskytu ve fytoocenologických snímcích s pokryvností nad 5 %: **6.5 %**

Frekvence výskytu ve fytoocenologických snímcích s pokryvností nad 25 %: **0 %**

Frekvence výskytu ve fytoocenologických snímcích s pokryvností nad 50 %: **0 %**

Průměrná procentická pokryvnost ve fytoocenologických snímcích: **2.7 %**

Maximální procentická pokryvnost ve fytoocenologických snímcích: **15 %**

Počet biotopů s výskytem taxonu v ČR

Počet úzce vymezených biotopů s výskytem taxonu: **13**

Počet úzce vymezených biotopů, v nichž má taxon optimum: **5**

Počet široce vymezených biotopů s výskytem taxonu: **5**

Počet široce vymezených biotopů, v nichž má taxon optimum: **3**

Ohrožení a ochrana

Červený seznam 2017 (národní kategorie ohrožení): **C4a - vzácnější taxon vyžadující pozornost**

Červený seznam 2017 (kategorie ohrožení IUCN): **LC - málo dotčený**

Zákonná ochrana: **taxon není zákonem chráněný**