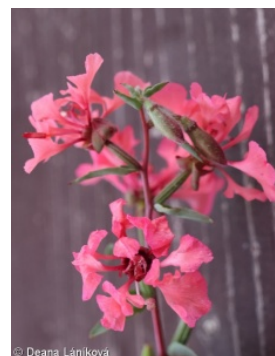


Clarkia pulchella

Rozšíření



© Deana Lániková

Informace k mapě

 revidovaný údaj

 nerevidovaný údaj

V mapě se nezobrazují záznamy bez uvedených souřadnic a záznamy označené jako chybné nebo pochybné.



© Deana Lániková

Habitus a typ růstu

Výška [m]: **0,6**

Životní forma: **terofyt**

List

Přítomnost a přeměna listu: **listy přítomny, nejsou přeměněné**

Uspořádání listů na stonku (fylotaxe): **střídavé**

Tvar listu: **jednoduchý - celistvý**

Palisty: **chybějí**

Řapík: **přítomen**

Květ

Barva květu: **bílá, růžová, červenofialová**

Symetrie květu: **aktinomorfni (dvě a více rovin souměrnosti)**

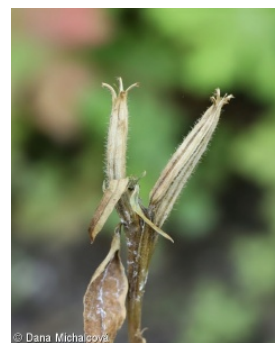
Květní obaly: **kalich a koruna**

Srůst koruny/okvětí: **volné**

Srůst kalicha: **češule/hypanthium**

Typ květenství: **květy jednotlivé**

Způsob generativního rozmnožování: **smíšená reprodukce**



© Dana Michalová

Plod, semeno a šíření

Typ plodu: **suchý plod - tobolka**

Myrmekochorie: **nemyrmekochorní (b)**

Způsob výživy

Parazitismus a mykoheterotrofie: **autotrofní**

Masožravost: **rostlina není masožravá**

Symbiotická fixace dusíku: **bez symbiontů fixujících dusík**

Původ taxonu

Původnost v ČR: **neofyt**

Invazní status: **přechodně zavlečený**

Geografický původ: **Severní Amerika**

Doba zavlečení: **nedávná minulost (1950-2000)**

Způsob zavlečení: **úmyslné zavlečení - okrasná rostlina**

Stanoviště a sociologie

Vazba na lesní prostředí

Vazba na lesní prostředí v termofytiku: **0 - taxon se v českých lesích spontánně nevyskytuje**

Vazba na lesní prostředí v mezofytiku a oreofytiku: **0 - taxon se v českých lesích spontánně nevyskytuje**

Ohrožení a ochrana

Červený seznam 2017 (národní kategorie ohrožení): **taxon není zařazen do Červeného seznamu**

Červený seznam 2017 (kategorie ohrožení IUCN): **LC(NA) - málo dotčený (taxon není zařazen do Červeného seznamu)**

Zákonná ochrana: **taxon není zákonem chráněný**