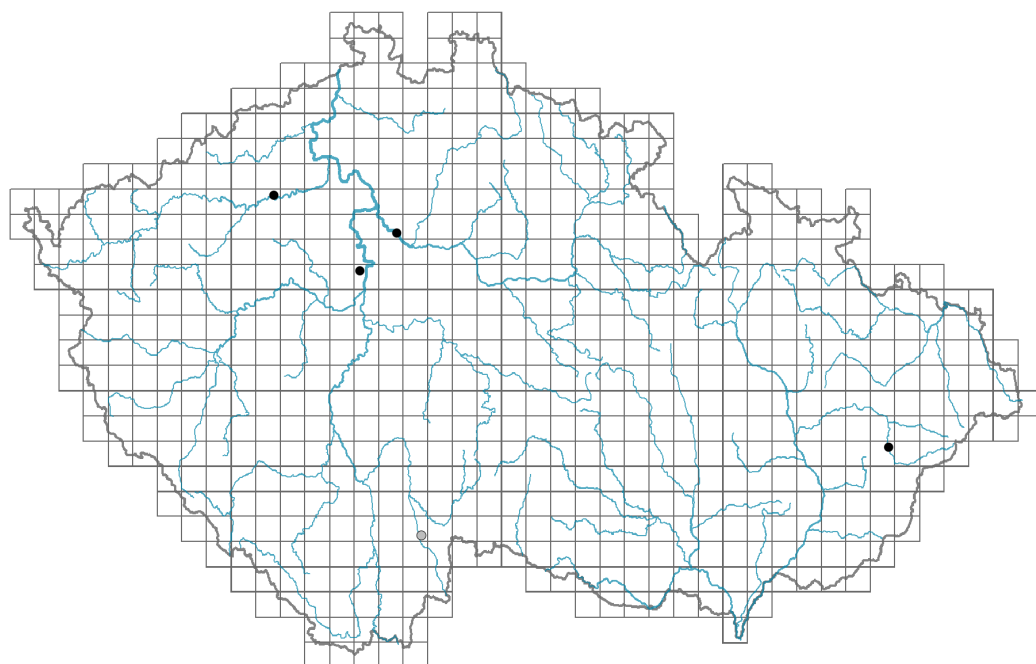


# *Crepis nicaeensis*

## Rozšíření



© Ondřej Pěnčík

### Informace k mapě

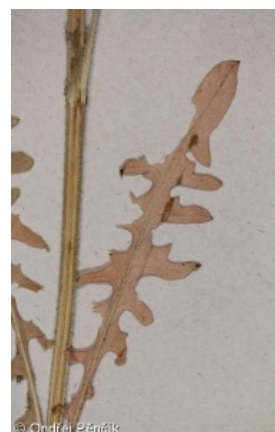
● revidovaný údaj

○ nerevidovaný údaj

V mapě se nezobrazují záznamy bez uvedených souřadnic a záznamy označené jako chybné nebo pochybné.



© Ondřej Pěnčík



© Ondřej Pěnčík

## Habitus a typ růstu

Výška [m]: **0,3-0,9**

Růstová forma: **monokarpická vytrvalá neklonální bylina**

Životní forma: **hemikryptofyt (terofyt)**

Životní strategie: **CSR - kompetitor/stres tolerátor/ruderál**

## List

Přítomnost a přeměna listu: **listy přítomny, nejsou přeměněné**

Uspořádání listů na stonku (fylotaxe): **střídavé, v přízemní růžici**

Tvar listu: **jednoduchý - celistvý, jednoduchý - peřeně členěný**

Palisty: **chybějí**

Řapík: **přítomen i chybí**

Anatomie listů: **mezomorfní**

## Květ

Doba kvetení [měsíc]: **květen-červen**

Barva květu: **žlutá**

Symetrie květu: **zygomorfní (jedna rovina souměrnosti)**

Květní obaly: **kalich redukovaný, koruna přítomna**

Srůst koruny/okvětí: **srostlé**

Tvar srostlé koruny nebo srostlého okvětí: **jazykovitá**

Srůst kalicha: **chmýr**

Typ květenství: **chocholičnatá lata úborů**

Diklinie: **synecický**

Způsob opylení: **entomofilie, autogamie**

### Plod, semeno a šíření

Typ plodu: **suchý plod - nažka**

Způsob rozmnožování: **výhradně semeny/sporami**

Jednotka šíření (diaspora): **plod, plodenství nebo jeho část**

Strategie šíření: **Epilobium (převážně anemochorie a autochorie)**

Myrmekochorie: **nemyrmekochorní (b) nv**



### Podzemní orgány a klonalita

Stonková metamorfóza: **oddenek**

Zásobní orgán: **oddenek**

Délka života prýtu (cyklicita): **prýt převážně dicyklický nebo polycyklický**

Hlavní kořen: **přítomen**

Banka pupenů

Počet pupenů na prýt na povrchu půdy bez pupenů na kořenech: **5**

Počet pupenů na prýt v hloubce 0-10 cm bez pupenů na kořenech: **5**

Počet pupenů na prýt v hloubce více než 10 cm bez pupenů na kořenech: **0**

Velikost podzemní banky pupenů bez pupenů na kořenech: **10**

Hloubka podzemní banky pupenů bez pupenů na kořenech [cm]: **3**

Počet pupenů na prýt na povrchu půdy včetně pupenů na kořenech: **5**

Počet pupenů na prýt v hloubce 0-10 cm včetně pupenů na kořenech: **5**

Počet pupenů na prýt v hloubce více než 10 cm včetně pupenů na kořenech: **0**

Velikost podzemní banky pupenů včetně pupenů na kořenech: **10**

Hloubka podzemní banky pupenů včetně pupenů na kořenech [cm]: **3**

### Způsob výživy

Parazitismus a mykoheterotrofie: **autotrofní**

Masožravost: **rostlina není masožravá**

Symbiotická fixace dusíku: **bez symbiontů fixujících dusík**

### Původ taxonu

Původnost v ČR: **neofyt**

Invazní status: **přechodně zavlečený**

Geografický původ: **Středomoří**

Rok zplanění: **1880**

Rok posledního známého výskytu: **1884**

Doba zavlečení: **pozdní novověk (1800-1950)**

Způsob zavlečení: **neúmyslné zavlečení - s výsadbami, neúmyslné zavlečení - člověk**

## Ekologické indikační hodnoty

### Ellenbergovské indikační hodnoty

Indikační hodnota pro světlo: **8 - rostlina světlých míst, jen výjimečně rostoucí při méně než 40 % rozptýleného záření dopadajícího na volnou plochu**

Indikační hodnota pro teplotu: **6 - přechod mezi hodnotami 5 a 7**

Indikační hodnota pro vlhkost: **4 - přechod mezi hodnotami 3 a 5**

Indikační hodnota pro reakci: **7 - indikátor mírně kyselých až bazických podmínek, nikdy se nevyskytující v silně kyselých podmínkách**

Indikační hodnota pro živiny: **6 - přechod mezi hodnotami 5 a 7**

Indikační hodnota pro salinitu: **1 - tolerantní k solím, většinou na nepatrně slaných nebo neslaných půdách, ale výjimečně na mírně slaných půdách**

## Stanoviště a sociologie

### Vazba na lesní prostředí

Vazba na lesní prostředí v termofytiku: **0 - taxon se v českých lesích spontánně nevyskytuje**

Vazba na lesní prostředí v mezofytiku a oreofytiku: **0 - taxon se v českých lesích spontánně nevyskytuje**

## Rozšíření a hojnost

Floristická zóna: **jižní temperátní, submeridionální**

Floristická oblast: **Evropa**

Míra kontinentality: **4**

Rozsah areálu podle gradientu kontinentality: **2**

Frekvence výskytu v základních polích a kvadrantech síťového mapování: **5**

taxon.data.freq\_in\_quad: 5

## Ohrožení a ochrana

Červený seznam 2017 (národní kategorie ohrožení): **taxon není zařazen do Červeného seznamu**

Červený seznam 2017 (kategorie ohrožení IUCN): **LC(NA) - málo dotčený (taxon není zařazen do Červeného seznamu)**

Zákonná ochrana: **taxon není zákonem chráněný**