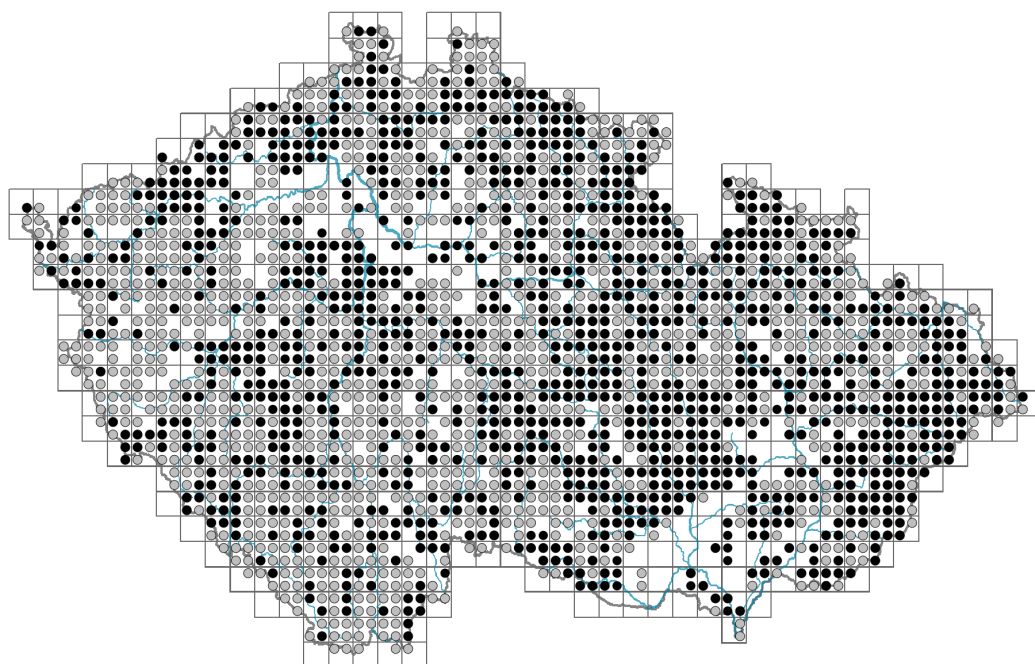


Epilobium montanum

Rozšíření



© Dana Michalová

Informace k mapě

● revidovaný údaj

○ nerevidovaný údaj

V mapě se nezobrazují záznamy bez uvedených souřadnic a záznamy označené jako chybné nebo pochybné.



© Dana Michalová

Habitus a typ růstu

Výška [m]: **0,2-1**

Růstová forma: **klonální bylina**

Životní forma: **hemikryptofyt**

Životní strategie: **CS - kompetitor/stres tolerátor**

Životní strategie (Pierceho metoda podle vlastností listů): **CSR**

Životní strategie (Pierceho metoda, C-skóre): **35.6 %**

Životní strategie (Pierceho metoda, S-skóre): **25.7 %**

Životní strategie (Pierceho metoda, R-skóre): **38.8 %**

List

Přítomnost a přeměna listu: **listy přítomny, nejsou přeměněné**

Uspořádání listů na stonku (fylotaxe): **střídavé, vstřícné**

Tvar listu: **jednoduchý - celistvý**

Palisty: **chybějí**

Řapík: **přítomen**

Vytrvalost listů: **letní**

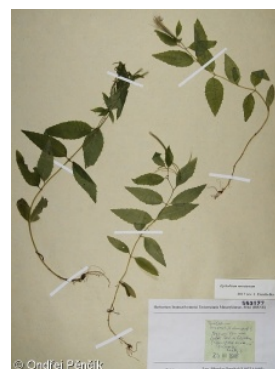
Květ

Doba kvetení [měsíc]: **květen-září**

Fáze kvetení: **7 Ligustrum vulgare-Stachys sylvatica (konec časného léta)**



© Ondřej Pěnčík



© Ondřej Pěnčík

Barva květu: **bílá, růžová, růzovofialová**
 Symetrie květu: **aktinomorfni (dvě a více rovin souměrnosti)**
 Květní obaly: **kalich a koruna**
 Srůst koruny/okvětí: **volné**
 Srůst kalicha: **češule/hypanthium**
 Typ květenství: **hrozen**
 Diklinie: **synecický**
 Způsob generativního rozmnožování: **fakultativní autogamie**
 Způsob opylení: **entomofilie, autogamie**

Plod, semeno a šíření

Typ plodu: **suchý plod - tobolka**
 Způsob rozmnožování: **semeny/sporami a vegetativně**
 Jednotka šíření (diaspora): **semeno**
 Strategie šíření: **Epilobium (převážně anemochorie a autochorie)**
 Myrmekochorie: **nemyrmekochorní (b)**

Podzemní orgány a klonalita

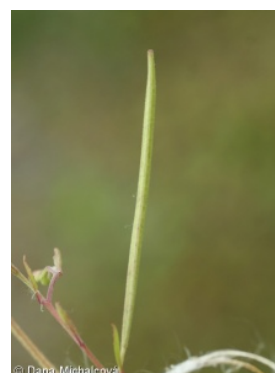
Stonková metamorfóza: **výběžek, turion**
 Zásobní orgán: **výběžek, turion**
 Typ orgánu klonálního růstu: **hypogeogenní oddenek**
 Volně šířitelné klonální potomstvo: **chybí**
 Délka života prýtu (cyklicita): **prýt převážně monocyklický**
 Typ větvení orgánu klonálního růstu stonkového původu: **sympodiální**
 Hlavní kořen: **chybí**
 Vytrvalost orgánu klonálního růstu [rok]: **1,2**
 Počet klonálních potomků: **4**
 Vzdálenost klonálního šíření [m]: **0,11**
 Klonální index: **5**

Banka pupenů

Počet pupenů na prýt na povrchu půdy bez pupenů na kořenech: **5**
 Počet pupenů na prýt v hloubce 0-10 cm bez pupenů na kořenech: **4**
 Počet pupenů na prýt v hloubce více než 10 cm bez pupenů na kořenech: **0**
 Velikost podzemní banky pupenů bez pupenů na kořenech: **9**
 Hloubka podzemní banky pupenů bez pupenů na kořenech [cm]: **3**
 Počet pupenů na prýt na povrchu půdy včetně pupenů na kořenech: **5**
 Počet pupenů na prýt v hloubce 0-10 cm včetně pupenů na kořenech: **4**
 Počet pupenů na prýt v hloubce více než 10 cm včetně pupenů na kořenech: **0**
 Velikost podzemní banky pupenů včetně pupenů na kořenech: **9**
 Hloubka podzemní banky pupenů včetně pupenů na kořenech [cm]: **3**

Způsob výživy

Parazitismus a mykoheterotrofie: **autotrofní**
 Masožravost: **rostlina není masožravá**
 Symbiotická fixace dusíku: **bez symbiontů fixujících dusík**



Karyologie

Počet chromozomů (2n): **36**

Stupeň ploidie (x): **4**

2C velikost genomu [Mbp]: **690,68**

1Cx monoploidní velikost genomu [Mbp]: **172,67**

Genomický obsah GC bazí: **42 %**

Původ taxonu

Původnost v ČR: **původní**

Ekologické indikační hodnoty

Ellenbergovské indikační hodnoty

Indikační hodnota pro světlo: **5** - rostlina polostinných míst, výjimečně rostoucí na plném světle, ale většinou při více než 10 % rozptýleného záření dopadajícího na volnou plochu

Indikační hodnota pro teplotu: **5x** - indikátor mírného tepla, vyskytující se od nížin do horského stupně, hlavně v submontánně-temperátních oblastech (generalista)

Indikační hodnota pro vlhkost: **5** - indikátor čerstvých půd, vázaný na půdy s průměrnou vlhostí, chybí na vlhkých a často vysychajících půdách

Indikační hodnota pro reakci: **6** - přechod mezi hodnotami 5 a 7

Indikační hodnota pro živiny: **6** - přechod mezi hodnotami 5 a 7

Indikační hodnota pro salinitu: **0** - netolerantní k solím, glykofyt

Indikační hodnoty pro disturbance

Indikační hodnota pro frekvenci disturbance celého porostu: **-1,8**

Indikační hodnota pro frekvenci disturbance bylinného patra: **-0,75**

Indikační hodnota pro intenzitu disturbance celého porostu: **0,33**

Indikační hodnota pro intenzitu disturbance bylinného patra: **0,22**

Indikační hodnota pro disturbance celého porostu (strukturní index): **0,21**

Indikační hodnota pro disturbance bylinného patra (strukturní index): **0,27**

Stanoviště a sociologie

Výskyt v biotopech

1 Vegetace skal, sutí a zdí

1A Vápnité skály: **2 - optimum**

1B Silikátové skály a droliny: **1 - vzácný výskyt**

1C Zdi: **2 - optimum**

1D Pohyblivé vápnité sutě: **1 - vzácný výskyt**

2 Vegetace alpských a subalpských trávníků

2B Subalpínská vysokobylinná vegetace: **2 - optimum**

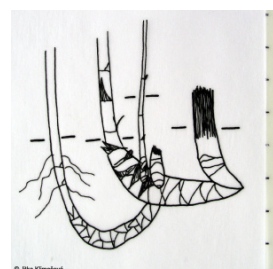
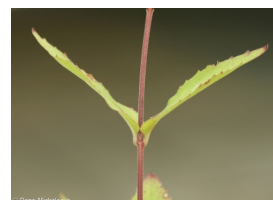
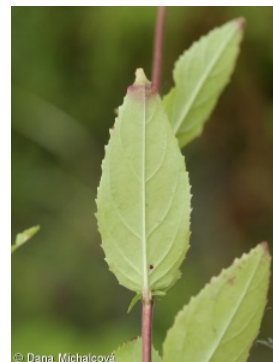
4 Mokřadní a pobřežní bylinná vegetace

4D Říční rákosiny: **1 - vzácný výskyt**

4E Pobřežní vegetace toků: **1 - vzácný výskyt**

4I Vegetace nitrofilních jednoletých vlhkomilných bylin: **1 - vzácný výskyt**

4J Štěrkové říční náplavy: **1 - vzácný výskyt**



- 4K Devětsilové lemy horských potoků: **2 - optimum**
- 5 Vegetace pramenišť a rašelinišť
- 5A Pěnovcová prameniště: **1 - vzácný výskyt**
- 5B Nížinná až horská prameniště bez tvorby pěnovců: **1 - vzácný výskyt**
- 5C Subalpínská prameniště: **1 - vzácný výskyt**
- 6 Louky a mezofilní pastviny
- 6A Mezofilní ovsíkové louky: **1 - vzácný výskyt**
- 6B Horské mezické louky: **1 - vzácný výskyt**
- 6C Pastviny a parkové trávníky: **1 - vzácný výskyt**
- 6D Aluviální louky nížinných řek: **1 - vzácný výskyt**
- 6E Vlhké pcháčové louky: **1 - vzácný výskyt**
- 6G Vegetace vlhkých narušovaných půd: **1 - vzácný výskyt**
- 8 Suché trávníky
- 8A Hercynské suché trávníky skalních výchozů: **1 - vzácný výskyt**
- 8B Submediteránní suché trávníky skalních výchozů: **1 - vzácný výskyt**
- 8F Teplomilná vegetace lesních lemů: **1 - vzácný výskyt**
- 9 Trávníky písčin a vegetace skalních výchozů
- 9F Bazilní vegetace jarních efemér a sukulentů: **1 - vzácný výskyt**
- 11 Vřesoviště a křoviny
- 11D Kosodřevina: **1 - vzácný výskyt**
- 11H Subalpínské listnaté křoviny: **1 - vzácný výskyt**
- 11J Vrbové křoviny hlinitých a písčitých náplavů: **1 - vzácný výskyt**
- 11L Vysoké mezofilní a xerofilní křoviny: **2 - optimum**
- 11N Nízké xerofilní křoviny: **1 - vzácný výskyt**
- 11R Křoviny a pionýrské lesíky lesních pasek: **2 - optimum**
- 12 Lesy
- 12A Mokřadní olšiny: **1 - vzácný výskyt**
- 12B Lužní lesy: **1 - vzácný výskyt**
- 12C Dubohabřiny: **2 - optimum**
- 12D Suťové lesy: **2 - optimum**
- 12E Květnaté bučiny: **2 - optimum**
- 12F Vápnomilné bučiny: **2 - optimum**
- 12G Acidofilní bučiny: **1 - vzácný výskyt**
- 12H Perialpidské bazilní teplomilné doubravy: **1 - vzácný výskyt**
- 12I Subkontinentální teplomilné doubravy: **1 - vzácný výskyt**
- 12J Acidofilní teplomilné doubravy: **1 - vzácný výskyt**
- 12K Acidofilní doubravy: **1 - vzácný výskyt**
- 12L Boreokontinentální bory: **1 - vzácný výskyt**
- 12O Perialpidské bory: **1 - vzácný výskyt**
- 12R Acidofilní smrčiny: **1 - vzácný výskyt**
- 12S Vysokobylinné smrčiny: **2 - optimum**
- 12T Akátiny: **1 - vzácný výskyt**
- 12U Lesní kultury nepůvodních listnatých dřevin: **2 - optimum**
- 12V Smrkové kultury: **2 - optimum**
- 12W Borové a modřínové kultury: **1 - vzácný výskyt**
- 13 Antropogenní vegetace
- 13C Jednoletá vegetace sešlapávaných stanovišť: **1 - vzácný výskyt**

13D Vytrvalá teplomilná ruderalní vegetace: **1 - vzácný výskyt**

13E Vytrvalá nitrofilní bylinná vegetace mezických stanovišť: **2 - optimum**

13F Bylinná vegetace lesních pasek a ostružiníkové křoviny: **2 - optimum**

Vazba na lesní prostředí

Vazba na lesní prostředí v termofytiku: **2.1 - taxon se vyskytuje v lese i v nelesní vegetaci**

Vazba na lesní prostředí v mezofytiku a oreofytiku: **2.1 - taxon se vyskytuje v lese i v nelesní vegetaci**

Diagnostický taxon

Diagnostický taxon asociací: [ADD04 *Laserpitio archangelicae-Dactylidetum glomeratae*](#), [KBC04 *Senecioni fuchsii-Coryletum avellanae*](#), [XEA05 *Digitali-Senecionetum ovati*](#)

Konstantní taxon

Konstantní taxon asociací: [ADD04 *Laserpitio archangelicae-Dactylidetum glomeratae*](#), [KBC04 *Senecioni fuchsii-Coryletum avellanae*](#), [XEA05 *Digitali-Senecionetum ovati*](#)

Indexy ekologické specializace

Index ekologické specializace ve všech vegetačních typech: **4.5**

Index ekologické specializace v nelesní vegetaci: **3.5**

Index ekologické specializace v lesní vegetaci: **5.4**

Kolonizační schopnost

Index kolonizační úspěšnosti v sukcesních stadiích (ICS): **7**

Index kolonizačního potenciálu (ICP): **7**

Optimum sukcesního stáří [roky]: **10.5**

Rozšíření a hojnost

Floristická zóna: **severní temperátní, jižní temperátní, submeridionální, meridionální**

Floristická oblast: **Evropa**

Rozsah areálu podle gradientu kontinentality: **5**

Výškový stupeň v ČR: **nížiny, pahorkatiny, podhůří, hory, subalpínský stupeň**

Frekvence výskytu v základních polích a kvadrantech síťového mapování: 646

taxon.data.freq_in_quad: 2175

Hojnost ve fytoocenologických snímcích z ČR

Frekvence výskytu ve fytoocenologických snímcích: **2.4 %**

Frekvence výskytu ve fytoocenologických snímcích s pokryvností nad 5 %: **0.4 %**

Frekvence výskytu ve fytoocenologických snímcích s pokryvností nad 25 %: **0 %**

Frekvence výskytu ve fytoocenologických snímcích s pokryvností nad 50 %: **0 %**

Průměrná procentická pokryvnost ve fytoocenologických snímcích: **1.8 %**

Maximální procentická pokryvnost ve fytoocenologických snímcích: **13 %**

Počet biotopů s výskytem taxonu v ČR

Počet úzce vymezených biotopů s výskytem taxonu: **52**

Počet úzce vymezených biotopů, v nichž má taxon optimum: **15**

Počet široce vymezených biotopů s výskytem taxonu: **10**

Počet široce vymezených biotopů, v nichž má taxon optimum: **6**

Ohrožení a ochrana

Červený seznam 2017 (národní kategorie ohrožení): **taxon není zařazen do Červeného seznamu**

Červený seznam 2017 (kategorie ohrožení IUCN): **LC(NA) - málo dotčený (taxon není zařazen do Červeného seznamu)**

Zákonná ochrana: **taxon není zákonem chráněný**