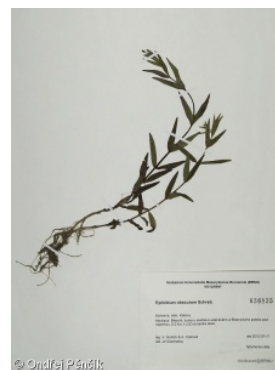
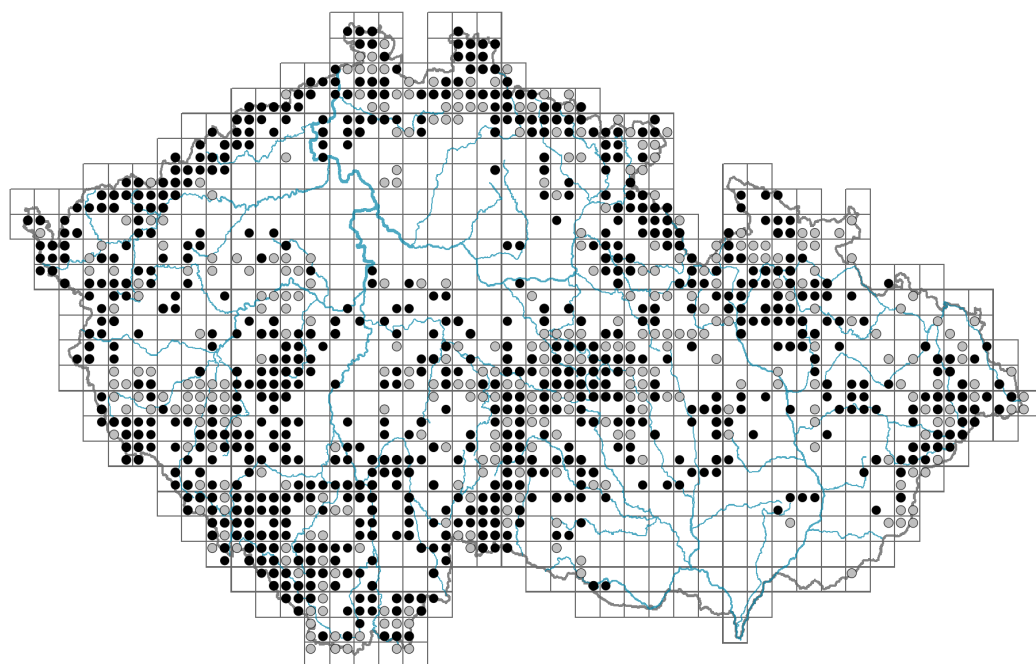


Epilobium obscurum

Rozšíření

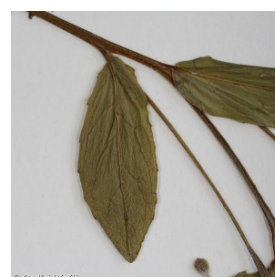
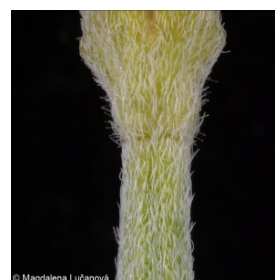


Informace k mapě

● revidovaný údaj

○ nerevidovaný údaj

V mapě se nezobrazují záznamy bez uvedených souřadnic a záznamy označené jako chybné nebo pochybné.



Habitus a typ růstu

Výška [m]: **0,2-0,8**

Růstová forma: **klonální bylina**

Životní forma: **hemikryptofyt**

Životní strategie: **CSR - kompetitor/stres tolerátor/ruderál**

Životní strategie (Pierceho metoda podle vlastností listů): **R/CR**

Životní strategie (Pierceho metoda, C-skóre): **36.9 %**

Životní strategie (Pierceho metoda, S-skóre): **0 %**

Životní strategie (Pierceho metoda, R-skóre): **63.1 %**

List

Přítomnost a přeměna listu: **listy přítomny, nejsou přeměněné**

Uspořádání listů na stonku (fyloaxie): **střídavé, vstřícné**

Tvar listu: **jednoduchý - celistvý**

Palisty: **chybějí**

Řapík: **přítomen i chybí**

Vytrvalost listů: **stálezelený**

Anatomie listů: **helomorfní**

Květ

Doba kvetení [měsíc]: **červenec-srpen**

Barva květu: **růžovofialová**
 Symetrie květu: **aktinomorfni (dvě a více rovin souměrnosti)**
 Květní obaly: **kalich a koruna**
 Srůst koruny/okvětí: **volné**
 Srůst kalicha: **češule/hypanthium**
 Typ květenství: **hrozen**
 Diklinie: **synecický**
 Způsob generativního rozmnožování: **autogamie**
 Způsob opylení: **autogamie**

Plod, semeno a šíření

Typ plodu: **suchý plod - tobolka**
 Způsob rozmnožování: **semeny/sporami a vegetativně**
 Jednotka šíření (diaspora): **semeno**
 Strategie šíření: **Epilobium (převážně anemochorie a autochorie)**
 Myrmekochorie: **nemyrmekochorní (b)**

Podzemní orgány a klonalita

Stonková metamorfóza: **výběžek**
 Zásobní orgán: **výběžek**
 Typ orgánu klonálního růstu: **nadzemní kořenicí stonek**
 Volně šířitelné klonální potomstvo: **chybí**
 Délka života prýtu (cyklicita): **prýt převážně monocyklický**
 Typ větvení orgánu klonálního růstu stonkového původu: **sympodiální**
 Hlavní kořen: **chybí**
 Vytrvalost orgánu klonálního růstu [rok]: **1**
 Počet klonálních potomků: **1**
 Vzdálenost klonálního šíření [m]: **0,13**
 Klonální index: **4**

Banka pupenů

Počet pupenů na prýt na povrchu půdy bez pupenů na kořenech: **5**
 Počet pupenů na prýt v hloubce 0-10 cm bez pupenů na kořenech: **0**
 Počet pupenů na prýt v hloubce více než 10 cm bez pupenů na kořenech: **0**
 Velikost podzemní banky pupenů bez pupenů na kořenech: **5**
 Hloubka podzemní banky pupenů bez pupenů na kořenech [cm]: **1**
 Počet pupenů na prýt na povrchu půdy včetně pupenů na kořenech: **5**
 Počet pupenů na prýt v hloubce 0-10 cm včetně pupenů na kořenech: **0**
 Počet pupenů na prýt v hloubce více než 10 cm včetně pupenů na kořenech: **0**
 Velikost podzemní banky pupenů včetně pupenů na kořenech: **5**
 Hloubka podzemní banky pupenů včetně pupenů na kořenech [cm]: **1**

Způsob výživy

Parazitismus a mykoheterotrofie: **autotrofní**
 Masožravost: **rostlina není masožravá**
 Symbiotická fixace dusíku: **bez symbiontů fixujících dusík**

Karyologie

Počet chromozomů (2n): **36**

Stupeň ploidie (x): **4**

2C velikost genomu [Mbp]: **598,22**

1Cx monoploidní velikost genomu [Mbp]: **149,56**

Genomický obsah GC bazí: **41.7 %**

Původ taxonu

Původnost v ČR: **původní**

Ekologické indikační hodnoty

Ellenbergovské indikační hodnoty

Indikační hodnota pro světlo: **7 - rostlina částečně světlých míst, většinou rostoucí na plném světle, ale také ve stínu do 30 % rozptýleného záření dopadajícího na volnou plochu**

Indikační hodnota pro teplotu: **5 - indikátor mírného tepla, vyskytující se od nížin do horského stupně, hlavně v submontánně-temperátních oblastech**

Indikační hodnota pro vlhkost: **8 - přechod mezi hodnotami 7 a 9**

Indikační hodnota pro reakci: **4 - přechod mezi hodnotami 3 a 5**

Indikační hodnota pro živiny: **5 - výskyt na mírně živinami bohatých místech, méně často na chudších nebo bohatších místech**

Indikační hodnota pro salinitu: **1 - tolerantní k solím, většinou na nepatrně slaných nebo neslaných půdách, ale výjimečně na mírně slaných půdách**

Indikační hodnoty pro disturbanci

Indikační hodnota pro frekvenci disturbance celého porostu: **-0,65**

Indikační hodnota pro frekvenci disturbance bylinného patra: **-0,33**

Indikační hodnota pro intenzitu disturbance celého porostu: **0,28**

Indikační hodnota pro intenzitu disturbance bylinného patra: **0,31**

Indikační hodnota pro disturbanci celého porostu (strukturní index): **0,58**

Indikační hodnota pro disturbanci bylinného patra (strukturní index): **0,69**

Stanoviště a sociologie

Výskyt v biotopech

4 Mokřadní a pobřežní bylinná vegetace

4A Rákosiny eutrofních stojatých vod: **1 - vzácný výskyt**

4D Říční rákosiny: **1 - vzácný výskyt**

4E Pobřežní vegetace toků: **1 - vzácný výskyt**

4G Vegetace vysokých ostřic: **1 - vzácný výskyt**

4H Vegetace nízkých jednoletých vlhkomilných bylin: **1 - vzácný výskyt**

4I Vegetace nitrofilních jednoletých vlhkomilných bylin: **1 - vzácný výskyt**

4K Devětsilové lemy horských potoků: **1 - vzácný výskyt**

5 Vegetace pramenišť a rašelinišť

5B Nížinná až horská prameniště bez tvorby pěnovců: **1 - vzácný výskyt**

5E Kyselá mechová slatiniště a rašelinné louky: **1 - vzácný výskyt**

5F Přechodová rašeliniště: **1 - vzácný výskyt**

6 Louky a mezofilní pastviny6D Aluviální louky nížinných řek: **1 - vzácný výskyt**6E Vlhké pcháčové louky: **2 - optimum**6G Vegetace vlhkých narušovaných půd: **2 - optimum****10 Vegetace slanisk**10I Vnitrozemské slané louky: **1 - vzácný výskyt****11 Vřesoviště a křoviny**11I Mokřadní vrbiny: **1 - vzácný výskyt**11J Vrbové křoviny hlinitých a písčitých náplavů: **1 - vzácný výskyt**11R Křoviny a pionýrské lesíky lesních pasek: **1 - vzácný výskyt****12 Lesy**12A Mokřadní olšiny: **1 - vzácný výskyt**12B Lužní lesy: **1 - vzácný výskyt**12R Acidofilní smrčiny: **1 - vzácný výskyt**12S Vysokobylinné smrčiny: **1 - vzácný výskyt****13 Antropogenní vegetace**13F Bylinná vegetace lesních pasek a ostružiníkové křoviny: **1 - vzácný výskyt****Vazba na lesní prostředí**Vazba na lesní prostředí v mezofytiku a oreofytiku: **2.2 - taxon se vyskytuje zčásti v lese, ale převážně v nelesní vegetaci****Diagnostický taxon**Diagnostický taxon svazů: [RAC *Epilobio nutantis-Montion fontanae*](#)Diagnostický taxon asociací: [RAC01 *Philonotido fontanae-Montietum rivularis*](#),
[TDF04 *Crepido paludosae-Juncetum acutiflori*](#)**Dominantní taxon**Dominantní taxon asociací: [RAC01 *Philonotido fontanae-Montietum rivularis*](#)**Indexy ekologické specializace**Index ekologické specializace ve všech vegetačních typech: **5.4**Index ekologické specializace v nelesní vegetaci: **5.5**Index ekologické specializace v lesní vegetaci: **4.6****Kolonizační schopnost**Index kolonizační úspěšnosti v sukcesních stádiích (ICS): **4**Index kolonizačního potenciálu (ICP): **4**Optimum sukcesního stáří [roky]: **15****Rozšíření a hojnost**Floristická zóna: **severní temperátní, jižní temperátní, submeridionální**Floristická oblast: **Evropa**Míra kontinentality: **3**Rozsah areálu podle gradientu kontinentality: **3**Výškový stupeň v ČR: **nížiny, pahorkatiny, podhůří, hory**

Frekvence výskytu v základních polích a kvadrantech síťového mapování: 485

taxon.data.freq_in_quad: 1102

Hojnost ve fytoocenologických snímcích z ČR

Frekvence výskytu ve fytoocenologických snímcích: **0.5 %**

Frekvence výskytu ve fytoocenologických snímcích s pokryvností nad 5 %: **7.4 %**

Frekvence výskytu ve fytoocenologických snímcích s pokryvností nad 25 %: **0.6 %**

Frekvence výskytu ve fytoocenologických snímcích s pokryvností nad 50 %: **0 %**

Průměrná procentická pokryvnost ve fytoocenologických snímcích: **2.8 %**

Maximální procentická pokryvnost ve fytoocenologických snímcích: **38 %**

Počet biotopů s výskytem taxonu v ČR

Počet úzce vymezených biotopů s výskytem taxonu: **22**

Počet úzce vymezených biotopů, v nichž má taxon optimum: **2**

Počet široce vymezených biotopů s výskytem taxonu: **7**

Počet široce vymezených biotopů, v nichž má taxon optimum: **1**

Ohrožení a ochrana

Červený seznam 2017 (národní kategorie ohrožení): **C3 - ohrožený taxon**

Červený seznam 2017 (kategorie ohrožení IUCN): **NT - téměř ohrožený**

Zákonná ochrana: **taxon není zákonem chráněn**