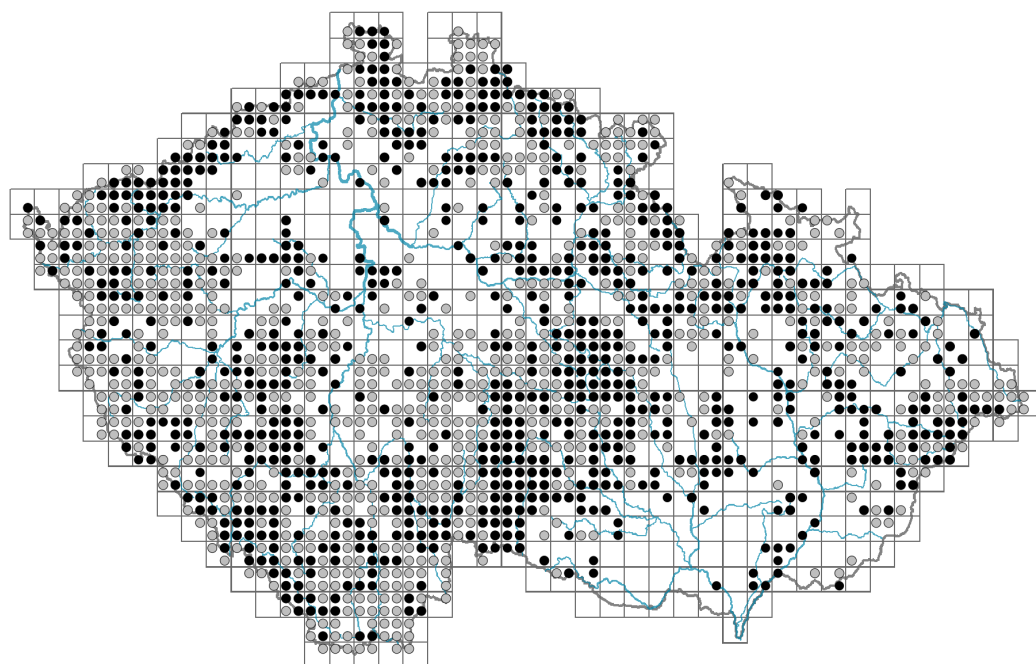


Epilobium palustre

Rozšíření



Informace k mapě

● revidovaný údaj

○ nerevidovaný údaj

V mapě se nezobrazují záznamy bez uvedených souřadnic a záznamy označené jako chybné nebo pochybné.

Habitus a typ růstu

Výška [m]: **0,1-0,7**

Růstová forma: **klonální bylina**

Životní forma: **hemikryptofyt**

Životní strategie: **CS - kompetitor/stres tolerátor**

Životní strategie (Pierceho metoda podle vlastností listů): **R/CR**

Životní strategie (Pierceho metoda, C-skóre): **24 %**

Životní strategie (Pierceho metoda, S-skóre): **0 %**

Životní strategie (Pierceho metoda, R-skóre): **76 %**

List

Přítomnost a přeměna listu: **listy přítomny, nejsou přeměněné**

Uspořádání listů na stonku (fyloaxie): **střídavé, vstřícné**

Tvar listu: **jednoduchý - celistvý**

Palisty: **chybějí**

Řapík: **převážně chybí**

Vytrvalost listů: **stálezelený**

Květ

Doba kvetení [měsíc]: **červenec-září**

Barva květu: **bílá, růžová, růzovofialová**



Symetrie květu: **aktinomorfní (dvě a více rovin souměrnosti)**

Květní obaly: **kalich a koruna**

Srůst koruny/okvěti: **volné**

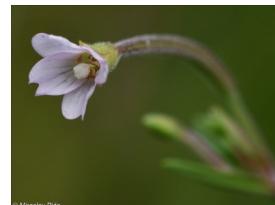
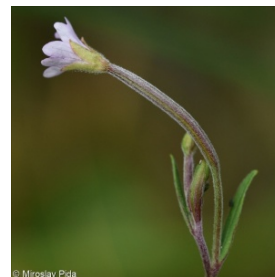
Srůst kalicha: **česule/hypanthium**

Typ květenství: **hrozen**

Diklinie: **synecický**

Způsob generativního rozmnožování: **fakultativní autogamie**

Způsob opylení: **autogamie**



Plod, semeno a šíření

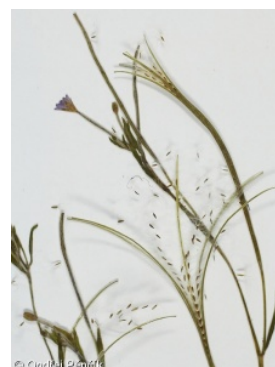
Typ plodu: **suchý plod - tobolka**

Způsob rozmnožování: **semeny/sporami a vegetativně**

Jednotka šíření (diaspora): **semeno**

Strategie šíření: **Phragmites (převážně anemochorie a hydrochorie)**

Myrmekochorie: **nemyrmekochorní (b)**



Podzemní orgány a klonalita

Stonková metamorfóza: **výběžek**

Zásobní orgán: **výběžek**

Typ orgánu klonálního růstu: **hypogeogenní oddenek**

Volně šířitelné klonální potomstvo: **chybí**

Délka života prýtu (cyklicita): **prýt převážně monocyklický**

Typ větvení orgánu klonálního růstu stonkového původu: **sympodiální**

Hlavní kořen: **chybí**

Vytrvalost orgánu klonálního růstu [rok]: **1**

Počet klonálních potomků: **6**

Vzdálenost klonálního šíření [m]: **0,13**

Klonální index: **5**

Banka pupenů

Počet pupenů na prýt na povrchu půdy bez pupenů na kořenech: **5**

Počet pupenů na prýt v hloubce 0-10 cm bez pupenů na kořenech: **15**

Počet pupenů na prýt v hloubce více než 10 cm bez pupenů na kořenech: **0**

Velikost podzemní banky pupenů bez pupenů na kořenech: **20**

Hloubka podzemní banky pupenů bez pupenů na kořenech [cm]: **4**

Počet pupenů na prýt na povrchu půdy včetně pupenů na kořenech: **5**

Počet pupenů na prýt v hloubce 0-10 cm včetně pupenů na kořenech: **15**

Počet pupenů na prýt v hloubce více než 10 cm včetně pupenů na kořenech: **0**

Velikost podzemní banky pupenů včetně pupenů na kořenech: **20**

Hloubka podzemní banky pupenů včetně pupenů na kořenech [cm]: **4**



Způsob výživy

Parazitismus a mykoheterotrofie: **autotrofní**

Masožravost: **rostlina není masožravá**

Symbiotická fixace dusíku: **bez symbiontů fixujících dusík**

Karyologie

Počet chromozomů (2n): **36**

Stupeň ploidie (x): **4**

2C velikost genomu [Mbp]: **618,86**

1Cx monoploidní velikost genomu [Mbp]: **154,72**

Genomický obsah GC bazí: **41.9 %**

Původ taxonu

Původnost v ČR: **původní**

Ekologické indikační hodnoty

Ellenbergovské indikační hodnoty

Indikační hodnota pro světlo: **7 - rostlina částečně světlých míst, většinou rostoucí na plném světle, ale také ve stínu do 30 % rozptýleného záření dopadajícího na volnou plochu**

Indikační hodnota pro teplotu: **4 - přechod mezi hodnotami 3 a 5**

Indikační hodnota pro vlhkost: **9 - indikátor mokrých, vodou nasycených a špatně provzdušněných půd**

Indikační hodnota pro reakci: **3 - indikátor acidity vyskytující se hlavně v kyselých podmínkách, výjimečně v neutrálních podmínkách**

Indikační hodnota pro živiny: **3 - častější výskyt na živinami chudých místech než na průměrných místech, výjimečně na bohatších místech**

Indikační hodnota pro salinitu: **1 - tolerantní k solím, většinou na nepatrně slaných nebo neslaných půdách, ale výjimečně na mírně slaných půdách**

Indikační hodnoty pro disturbanci

Indikační hodnota pro frekvenci disturbance celého porostu: **-0,77**

Indikační hodnota pro frekvenci disturbance bylinného patra: **-0,58**

Indikační hodnota pro intenzitu disturbance celého porostu: **0,21**

Indikační hodnota pro intenzitu disturbance bylinného patra: **0,24**

Indikační hodnota pro disturbanci celého porostu (strukturní index): **0,56**

Indikační hodnota pro disturbanci bylinného patra (strukturní index): **0,62**

Stanoviště a sociologie

Výskyt v biotopech

2 Vegetace alpínských a subalpínských trávníků

2B Subalpínská vysokobylinná vegetace: **1 - vzácný výskyt**

3 Vodní vegetace

3C Makrofytní vegetace oligotrofních jezírek a tůní: **1 - vzácný výskyt**

4 Mokřadní a pobřežní bylinná vegetace

4A Rákosiny eutrofních stojatých vod: **1 - vzácný výskyt**

4C Eutrofní vegetace bahnitých substrátů: **1 - vzácný výskyt**

4E Pobřežní vegetace toků: **1 - vzácný výskyt**

4F Mezotrofní vegetace bahnitých substrátů: **1 - vzácný výskyt**

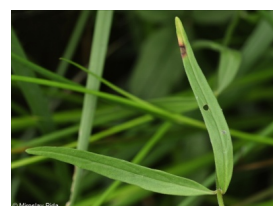
4G Vegetace vysokých ostřic: **2 - optimum**



© Alena Lepší



© Alena Lepší



© Monika Pita

- 4H Vegetace nízkých jednoletých vlhkomilných bylin: **1 - vzácný výskyt**
- 4I Vegetace nitrofilních jednoletých vlhkomilných bylin: **1 - vzácný výskyt**
- 5 Vegetace pramenišť a rašelinišť
- 5B Nížinná až horská prameniště bez tvorby pěnovců: **1 - vzácný výskyt**
- 5C Subalpínská prameniště: **1 - vzácný výskyt**
- 5D Vápnitá slatiniště: **1 - vzácný výskyt**
- 5E Kyselá mechová slatiniště a rašelinné louky: **2 - optimum**
- 5F Přechodová rašeliniště: **2 - optimum**
- 5G Vrchoviště: **1 - vzácný výskyt**
- 5H Vlhké rašelinné půdy a vrchovištní šlenky: **1 - vzácný výskyt**
- 6 Louky a mezofilní pastviny
- 6D Aluviální louky nížinných řek: **1 - vzácný výskyt**
- 6E Vlhké pcháčové louky: **2 - optimum**
- 6F Střídavě vlhké bezkolencové louky: **1 - vzácný výskyt**
- 6G Vegetace vlhkých narušovaných půd: **1 - vzácný výskyt**
- 7 Acidofilní trávníky
- 7A Subalpínské a horské acidofilní trávníky: **1 - vzácný výskyt**
- 7B Submontánní smilkové trávníky: **1 - vzácný výskyt**
- 10 Vegetace slanisk
- 10I Vnitrozemské slané louky: **1 - vzácný výskyt**
- 10J Slané stepi: **1 - vzácný výskyt**
- 11 Vřesoviště a křoviny
- 11H Subalpínské listnaté křoviny: **1 - vzácný výskyt**
- 11I Mokřadní vrbiny: **1 - vzácný výskyt**
- 12 Lesy
- 12A Mokřadní olšiny: **1 - vzácný výskyt**
- 12P Rašelinné bory: **1 - vzácný výskyt**
- 12Q Rašelinné březiny: **1 - vzácný výskyt**
- 12R Acidofilní smrčiny: **1 - vzácný výskyt**
- Vazba na lesní prostředí
- Vazba na lesní prostředí v termofytiku: **2.2 - taxon se vyskytuje zčásti v lese, ale převážně v nelesní vegetaci**
- Vazba na lesní prostředí v mezofytiku a oreofytiku: **2.2 - taxon se vyskytuje zčásti v lese, ale převážně v nelesní vegetaci**
- Diagnostický taxon
- Diagnostický taxon svazů: [RAC Epilobio nutantis-Montion fontanae](#)
- Diagnostický taxon asociací: [MCG04 Comaro palustris-Caricetum cespitosae](#), [RAC01 Philonotido fontanae-Montietum rivularis](#)
- Konstantní taxon
- Konstantní taxon svazů: [RAC Epilobio nutantis-Montion fontanae](#)
- Konstantní taxon asociací: [LAB01 Salicetum auritae](#), [MCG04 Comaro palustris-Caricetum cespitosae](#), [RAC01 Philonotido fontanae-Montietum rivularis](#)
- Indexy ekologické specializace
- Index ekologické specializace ve všech vegetačních typech: **5.3**
- Index ekologické specializace v nelesní vegetaci: **5.3**
- Index ekologické specializace v lesní vegetaci: **4.9**

Kolonizační schopnost

Index kolonizační úspěšnosti v sukcesních stadiích (ICS): **5**

Index kolonizačního potenciálu (ICP): **3**

Optimum sukcesního stáří [roky]: **15**

Rozšíření a hojnost

Floristická zóna: **severní temperátní, jižní temperátní, submeridionální, meridionální**

Floristická oblast: **Evropa**

Rozsah areálu podle gradientu kontinentality: **7**

Výškový stupeň v ČR: **nížiny, pahorkatiny, podhůří, hory, subalpínský stupeň**

Frekvence výskytu v základních polích a kvadrantech síťového mapování: **575**

taxon.data.freq_in_quad: **1578**

Hojnost ve fytoocenologických snímcích z ČR

Frekvence výskytu ve fytoocenologických snímcích: **2.4 %**

Frekvence výskytu ve fytoocenologických snímcích s pokryvností nad 5 %: **3.7 %**

Frekvence výskytu ve fytoocenologických snímcích s pokryvností nad 25 %: **0.1 %**

Frekvence výskytu ve fytoocenologických snímcích s pokryvností nad 50 %: **0 %**

Průměrná procentická pokryvnost ve fytoocenologických snímcích: **2.4 %**

Maximální procentická pokryvnost ve fytoocenologických snímcích: **38 %**

Počet biotopů s výskytem taxonu v ČR

Počet úzce vymezených biotopů s výskytem taxonu: **30**

Počet úzce vymezených biotopů, v nichž má taxon optimum: **4**

Počet široce vymezených biotopů s výskytem taxonu: **9**

Počet široce vymezených biotopů, v nichž má taxon optimum: **3**

Ohrožení a ochrana

Červený seznam 2017 (národní kategorie ohrožení): **C4a - vzácnější taxon vyžadující pozornost**

Červený seznam 2017 (kategorie ohrožení IUCN): **NT - téměř ohrožený**

Zákonná ochrana: **taxon není zákonem chráněný**