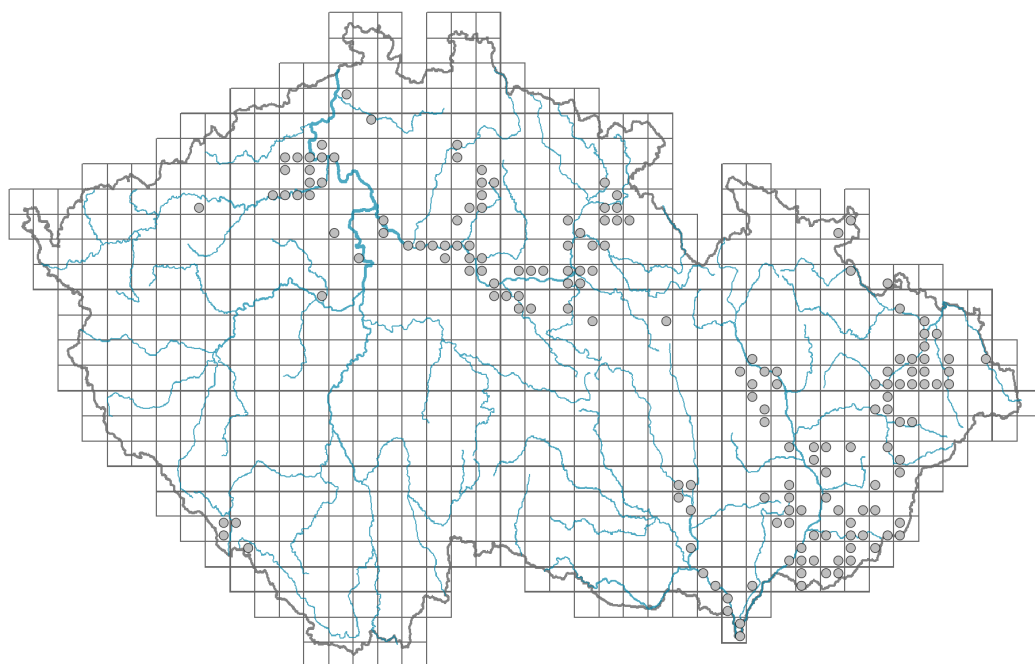


Epipactis albensis

Rozšíření



Habitus a typ růstu

Výška [m]: **0,1-0,25**

Růstová forma: **klonální bylina**

Životní forma: **geofyt**

Životní strategie: **CSR - kompetitor/stres tolerátor/ruderál**

List

Přítomnost a přeměna listu: **listy přítomny, nejsou přeměněné**

Uspořádání listů na stonku (fylotaxe): **střídavé**

Tvar listu: **jednoduchý - celistvý**

Palisty: **chybějí**

Řapík: **chybí**

Vytrvalost listů: **letní**

Anatomie listů: **mezomorfni**

Květ

Doba kvetení [měsíc]: **červenec-září**

Barva květu: **zelenobílá, zelená**

Symetrie květu: **zygomorfni (jedna rovina souměrnosti)**

Květní obaly: **okvětí**

Srůst koruny/okvětí: **volné**



© Vladimír Nejeschleba

Informace k mapě

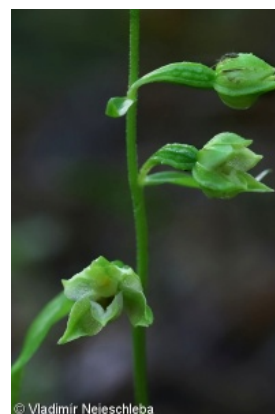
● revidovaný údaj

○ nerevidovaný údaj

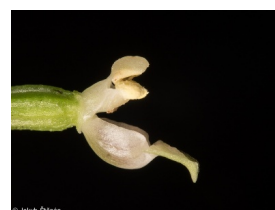
V mapě se nezobrazují záznamy bez uvedených souřadnic a záznamy označené jako chybné nebo pochybné.



© Ondřej Pátek



© Vladimír Nejeschleba



© Jan Štěpán

Typ květenství: **klas**

Diklinie: **synecický**

Způsob generativního rozmnožování: **autogamie**

Způsob opylení: **autogamie**

Plod, semeno a šíření

Typ plodu: **suchý plod - tobolka**

Způsob rozmnožování: **semeny/sporami a vegetativně**

Jednotka šíření (diaspora): **semeno**

Strategie šíření: **Lycopodium (převážně anemochorie)**

Myrmekochorie: **nemyrmekochorní (b)**

Podzemní orgány a klonalita

Stonková metamorfóza: **oddenek**

Zásobní orgán: **oddenek**

Způsob výživy

Parazitismus a mykoheterotrofie: **částečně nebo iniciálně mykoheterotrofní**

Masožravost: **rostlina není masožravá**

Symbiotická fixace dusíku: **bez symbiontů fixujících dusík**

Původ taxonu

Původnost v ČR: **původní**

Ekologické indikační hodnoty

Ellenbergovské indikační hodnoty

Indikační hodnota pro světlo: **4 - přechod mezi hodnotami 3 a 5**

Indikační hodnota pro teplotu: **6 - přechod mezi hodnotami 5 a 7**

Indikační hodnota pro vlhkost: **6 - přechod mezi hodnotami 5 a 7**

Indikační hodnota pro reakci: **6 - přechod mezi hodnotami 5 a 7**

Indikační hodnota pro živiny: **6 - přechod mezi hodnotami 5 a 7**

Indikační hodnota pro salinitu: **0 - netolerantní k solím, glykofyt**

Stanoviště a sociologie

Výskyt v biotopech

12 Lesy

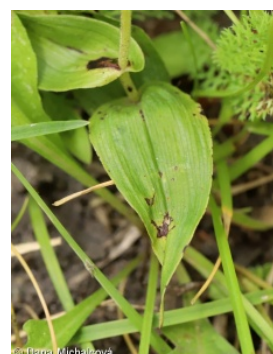
12B Lužní lesy: **2 - optimum**

12C Dubohabřiny: **1 - vzácný výskyt**

Vazba na lesní prostředí

Vazba na lesní prostředí v termofytiku: **1.1 - taxon se vyskytuje hlavně v zapojeném lese**

Vazba na lesní prostředí v mezofytiku a oreofytiku: **1.1 - taxon se vyskytuje hlavně v zapojeném lese**



Kolonizační schopnost

Index kolonizační úspěšnosti v sukcesních stadiích (ICS): **1**

Rozšíření a hojnost

Výškový stupeň v ČR: **nížiny, pahorkatiny, podhůří**

Frekvence výskytu v základních polích a kvadrantech síťového mapování: 106

taxon.data.freq_in_quad: 167

Počet biotopů s výskytem taxonu v ČR

Počet úzce vymezených biotopů s výskytem taxonu: **2**

Počet úzce vymezených biotopů, v nichž má taxon optimum: **1**

Počet široce vymezených biotopů s výskytem taxonu: **1**

Počet široce vymezených biotopů, v nichž má taxon optimum: **1**

Ohrožení a ochrana

Červený seznam 2017 (národní kategorie ohrožení): **C2b - silně ohrožený taxon, vzácný a ustupující**

Červený seznam 2017 (kategorie ohrožení IUCN): **EN - ohrožený**

Zákonná ochrana: **silně ohrožený taxon**