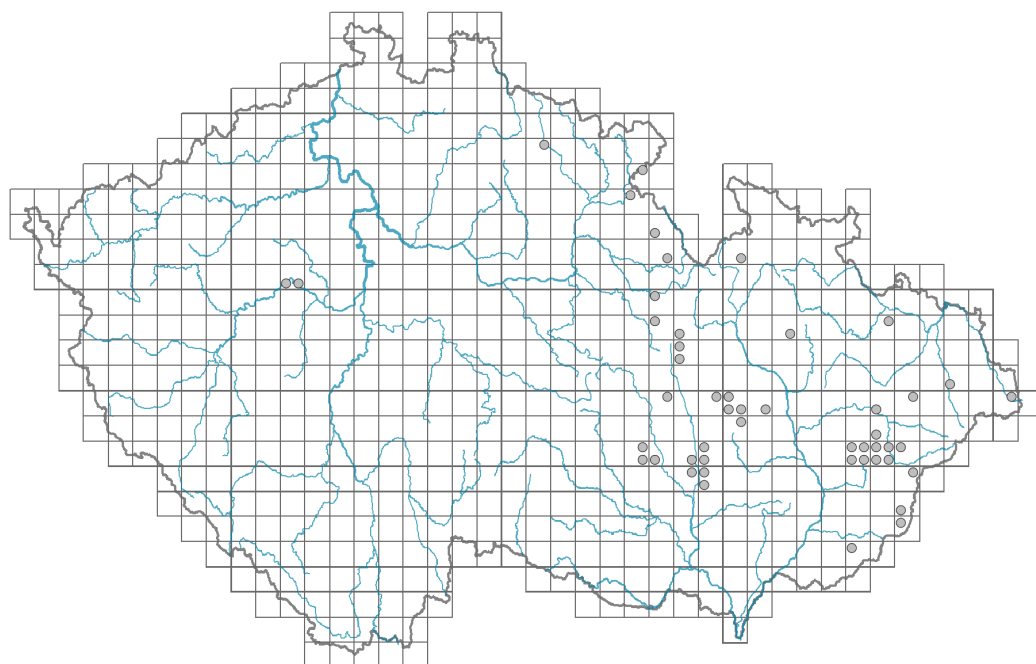


Epipactis greuteri

Rozšíření



© Vladimír Nejeschleba

Informace k mapě

● revidovaný údaj

● nerevidovaný údaj

V mapě se nezobrazují záznamy bez uvedených souřadnic a záznamy označené jako chybné nebo pochybné.

Habitus a typ růstu

Výška [m]: **0,3-0,65**

Růstová forma: **klonální bylina**

Životní forma: **geofyt**

List

Přítomnost a přeměna listu: **listy přítomny, nejsou přeměněné**

Uspořádání listů na stonku (fyloaxie): **střídavé**

Tvar listu: **jednoduchý - celistvý**

Palisty: **chybějí**

Řapík: **chybí**

Květ

Doba kvetení [měsíc]: **červenec-srpen**

Barva květu: **zelenobílá, zelená**

Symetrie květu: **zygomorfní (jedna rovina souměrnosti)**

Květní obaly: **okvětí**

Srůst koruny/okvětí: **volné**

Typ květenství: **klas**



© Vladimír Nejeschleba



© Ondřej Pánčík

Plod, semeno a šíření

Typ plodu: **suchý plod - tobolka**

Jednotka šíření (diaspora): **semeno**

Strategie šíření: **Lycopodium (převážně anemochorie)**

Myrmekochorie: **nemyrmekochorní (b)**

Způsob výživy

Parazitismus a mykoheterotrofie: **částečně nebo iniciálně mykoheterotrofní**

Masožravost: **rostlina není masožravá**

Symbiotická fixace dusíku: **bez symbiontů fixujících dusík**

Původ taxonu

Původnost v ČR: **původní**

Ekologické indikační hodnoty

Ellenbergovské indikační hodnoty

Indikační hodnota pro světlo: **2 - přechod mezi hodnotami 1 a 3**

Indikační hodnota pro teplotu: **6 - přechod mezi hodnotami 5 a 7**

Indikační hodnota pro vlhkost: **7 - indikátor vlhka, vázaný na vodou dobře zásobené, ale ne mokré půdy**

Indikační hodnota pro reakci: **7 - indikátor mírně kyselých až bazických podmínek, nikdy se nevyskytující v silně kyselých podmínkách**

Indikační hodnota pro živiny: **6 - přechod mezi hodnotami 5 a 7**

Indikační hodnota pro salinitu: **0 - netolerantní k solím, glykofyt**

Stanoviště a sociologie

Výskyt v biotopech

12 Lesy

12C Dubohabřiny: **1 - vzácný výskyt**

12D Suťové lesy: **1 - vzácný výskyt**

12E Květnaté bučiny: **2 - optimum**

12F Vápnomilné bučiny: **1 - vzácný výskyt**

12G Acidofilní bučiny: **1 - vzácný výskyt**

12V Smrkové kultury: **2 - optimum**

Vazba na lesní prostředí

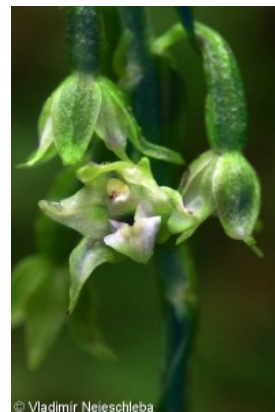
Vazba na lesní prostředí v termofytiku: **1.1 - taxon se vyskytuje hlavně v zapojeném lese**

Vazba na lesní prostředí v mezofytiku a oreofytiku: **1.1 - taxon se vyskytuje hlavně v zapojeném lese**

Rozšíření a hojnost

Výškový stupeň v ČR: **pahorkatiny, podhůří**

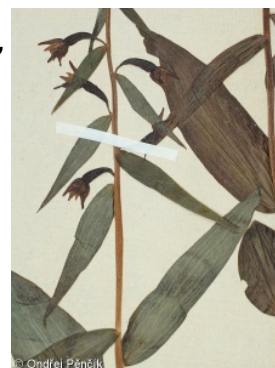
Frekvence výskytu v základních polích a kvadrantech síťového mapování: 36



© Vladimír Nejeschleba



© Ondřej Pěniček



© Ondřej Pěniček

taxon.data.freq_in_quad: 49

Počet biotopů s výskytem taxonu v ČR

Počet úzce vymezených biotopů s výskytem taxonu: **6**

Počet úzce vymezených biotopů, v nichž má taxon optimum: **2**

Počet široce vymezených biotopů s výskytem taxonu: **1**

Počet široce vymezených biotopů, v nichž má taxon optimum: **1**

Ohrožení a ochrana

Červený seznam 2017 (národní kategorie ohrožení): **C2r - silně ohrožený taxon, vzácný**

Červený seznam 2017 (kategorie ohrožení IUCN): **VU - zranitelný**

Zákonná ochrana: **taxon není zákonem chráněný**