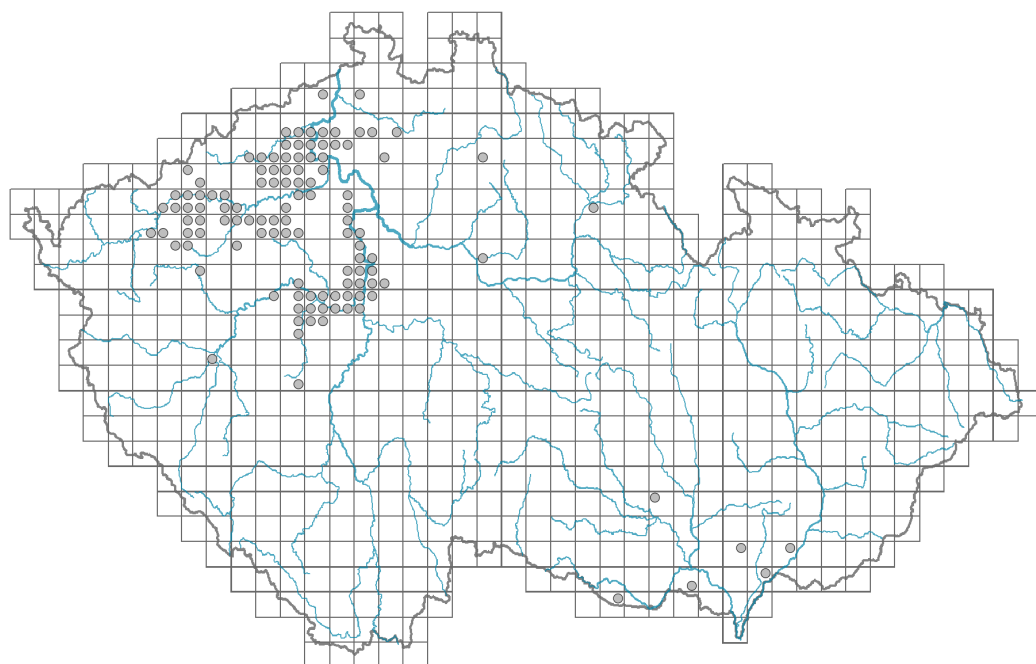


Erysimum crepidifolium

Rozšíření



© Milan Chytrý

Informace k mapě

● revidovaný údaj

○ nerevidovaný údaj

V mapě se nezobrazují záznamy bez uvedených souřadnic a záznamy označené jako chybné nebo pochybné.

Habitus a typ růstu

Výška [m]: **0,15-0,6**

Růstová forma: **monokarpická vytrvalá neklonální bylina**

Životní forma: **hemikryptofyt**

Životní strategie: **CSR - kompetitor/stres tolerátor/ruderál**

List

Přítomnost a přeměna listu: **listy přítomny, nejsou přeměněné**

Uspořádání listů na stonku (fylotaxe): **střídavé, v přízemní růžici**

Tvar listu: **jednoduchý - celistvý**

Palisty: **chybějí**

Řapík: **chybí**

Vytrvalost listů: **stálezelený**

Anatomie listů: **skleromorfní**

Květ

Doba kvetení [měsíc]: **duben-červen**

Barva květu: **žlutá**

Symetrie květu: **aktinomorfní (dvě a více rovin souměrnosti)**

Květní obaly: **kalich a koruna**

Srůst koruny/okvětí: **volné**



© Ondřej Pěnička



© Dana Michalčová

Srůst kalicha: **volnolupenný**
 Typ květenství: **hrozen**
 Diklinie: **syncický**
 Způsob opylení: **entomofilie, autogamie**

Plod, semeno a šíření

Typ plodu: **suchý plod - šesule**
 Barva plodu: **hnědá**
 Způsob rozmnožování: **výhradně semeny/sporami**
 Jednotka šíření (diaspora): **semeno**
 Strategie šíření: **Allium (převážně autochorie)**
 Myrmekochorie: **nemyrmekochorní (b)**

Podzemní orgány a klonalita

Délka života prýtu (cyklicita): **prýt převážně dicyklický nebo polycyklický**
 Hlavní kořen: **přítomen**

Banka pupenů

Počet pupenů na prýt na povrchu půdy bez pupenů na kořenech: **5**
 Počet pupenů na prýt v hloubce 0-10 cm bez pupenů na kořenech: **5**
 Počet pupenů na prýt v hloubce více než 10 cm bez pupenů na kořenech: **0**
 Velikost podzemní banky pupenů bez pupenů na kořenech: **10**
 Hloubka podzemní banky pupenů bez pupenů na kořenech [cm]: **3**
 Počet pupenů na prýt na povrchu půdy včetně pupenů na kořenech: **5**
 Počet pupenů na prýt v hloubce 0-10 cm včetně pupenů na kořenech: **5**
 Počet pupenů na prýt v hloubce více než 10 cm včetně pupenů na kořenech: **0**
 Velikost podzemní banky pupenů včetně pupenů na kořenech: **10**
 Hloubka podzemní banky pupenů včetně pupenů na kořenech [cm]: **3**

Způsob výživy

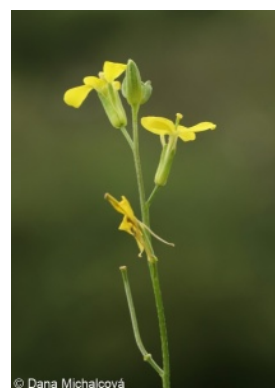
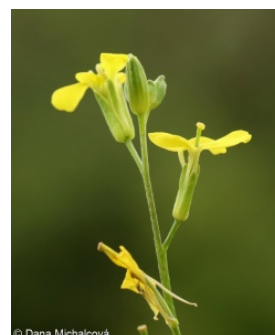
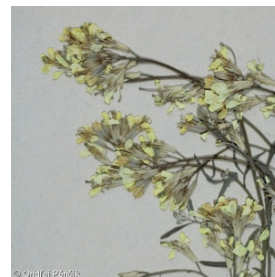
Parazitismus a mykoheterotrofie: **autotrofní**
 Masožravost: **rostlina není masožravá**
 Symbiotická fixace dusíku: **bez symbiontů fixujících dusík**

Karyologie

Počet chromozomů (2n): **14**
 Stupeň ploidie (x): **2**
 2C velikost genomu [Mbp]: **497,32**
 1Cx monoploidní velikost genomu [Mbp]: **248,66**
 Genomický obsah GC bazí: **41.1 %**

Původ taxonu

Původnost v ČR: **původní**



Ekologické indikační hodnoty

Ellenbergovské indikační hodnoty

Indikační hodnota pro světlo: **9** - **rostlina plně osvětlených míst, nevyskytující se při méně než 50 % rozptýleného záření dopadajícího na volnou plochu**

Indikační hodnota pro teplotu: **7** - **indikátor tepla, vyskytující se v relativně teplých nížinách**

Indikační hodnota pro vlhkost: **2** - **přechod mezi hodnotami 1 a 3**

Indikační hodnota pro reakci: **7** - **indikátor mírně kyselých až bazických podmínek, nikdy se nevyskytující v silně kyselých podmínkách**

Indikační hodnota pro živiny: **3** - **častější výskyt na živinami chudých místech než na průměrných místech, výjimečně na bohatších místech**

Indikační hodnota pro salinitu: **0** - **netolerantní k solím, glykofyt**

Indikační hodnoty pro disturbanci

Indikační hodnota pro frekvenci disturbance celého porostu: **-0,87**

Indikační hodnota pro frekvenci disturbance bylinného patra: **-0,36**

Indikační hodnota pro intenzitu disturbance celého porostu: **0,24**

Indikační hodnota pro intenzitu disturbance bylinného patra: **0,26**

Indikační hodnota pro disturbanci celého porostu (strukturní index): **0,49**

Indikační hodnota pro disturbanci bylinného patra (strukturní index): **0,53**

Stanoviště a sociologie

Výskyt v biotopech

1 Vegetace skal, sutí a zdí

1D Pohyblivé vápnité sutě: **1 - vzácný výskyt**

8 Suché trávníky

8A Hercynské suché trávníky skalních výchozů: **2 - optimum**

8B Submediteránní suché trávníky skalních výchozů: **1 - vzácný výskyt**

8C Úzkolisté subkontinentální stepi: **2 - optimum**

8D Širokolisté suché trávníky: **1 - vzácný výskyt**

8E Acidofilní suché trávníky: **1 - vzácný výskyt**

8F Teplomilná vegetace lesních lemů: **1 - vzácný výskyt**

9 Trávníky písčin a vegetace skalních výchozů

9E Acidofilní vegetace jarních efemér a sukulentů: **1 - vzácný výskyt**

9F Bazofilní vegetace jarních efemér a sukulentů: **1 - vzácný výskyt**

11 Vřesoviště a křoviny

11L Vysoké mezofilní a xerofilní křoviny: **1 - vzácný výskyt**

11N Nízké xerofilní křoviny: **1 - vzácný výskyt**

12 Lesy

12H Perialpidské bazofilní teplomilné doubravy: **1 - vzácný výskyt**

12J Acidofilní teplomilné doubravy: **1 - vzácný výskyt**

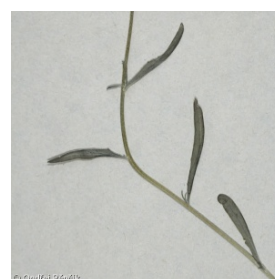
12T Akátiny: **1 - vzácný výskyt**

12W Borové a modřínové kultury: **1 - vzácný výskyt**

13 Antropogenní vegetace

13D Vyrvalá teplomilná ruderalní vegetace: **1 - vzácný výskyt**

Vazba na lesní prostředí



Vazba na lesní prostředí v termofytiku: **0 - taxon se v českých lesích spontánně nevyskytuje**

Vazba na lesní prostředí v mezofytiku a oreofytiku: **0 - taxon se v českých lesích spontánně nevyskytuje**

Diagnostický taxon

Diagnostický taxon svazů: [TFF *Alyso alyssoidis-Sedion*](#), [THD *Festucion valesiaca*](#)

Diagnostický taxon asociací: [TFF02 *Alyso alyssoidis-Sedetum*](#), [THA02 *Seselio ossei-Festucetum pallentis*](#), [THD02 *Erysimo crepidifolii-Festucetum valesiaca*](#), [THD04 *Koelerio macranthae-Stipetum joannis*](#)

Konstantní taxon

Konstantní taxon asociací: [THD02 *Erysimo crepidifolii-Festucetum valesiaca*](#)

Indexy ekologické specializace

Index ekologické specializace ve všech vegetačních typech: **5**

Index ekologické specializace v nelesní vegetaci: **5.3**

Index ekologické specializace v lesní vegetaci: **5.5**

Kolonizační schopnost

Index kolonizační úspěšnosti v sukcesních stádiích (ICS): **6**

Index kolonizačního potenciálu (ICP): **8**

Optimum sukcesního stáří [roky]: **13**

Rozšíření a hojnost

Floristická zóna: **severní temperátní, jižní temperátní, submeridionální**

Floristická oblast: **Evropa**

Míra kontinentality: **6**

Rozsah areálu podle gradientu kontinentality: **2**

Výškový stupeň v ČR: **nížiny, pahorkatiny**

Frekvence výskytu v základních polích a kvadrantech síťového mapování: 62
taxon.data.freq_in_quad: 117

Hojnost ve fytoocenologických snímcích z ČR

Frekvence výskytu ve fytoocenologických snímcích: **0.4 %**

Frekvence výskytu ve fytoocenologických snímcích s pokryvností nad 5 %: **5.4 %**

Frekvence výskytu ve fytoocenologických snímcích s pokryvností nad 25 %: **0 %**

Frekvence výskytu ve fytoocenologických snímcích s pokryvností nad 50 %: **0 %**

Průměrná procentická pokryvnost ve fytoocenologických snímcích: **2.8 %**

Maximální procentická pokryvnost ve fytoocenologických snímcích: **13 %**

Počet biotopů s výskytem taxonu v ČR

Počet úzce vymezených biotopů s výskytem taxonu: **16**

Počet úzce vymezených biotopů, v nichž má taxon optimum: **2**

Počet široce vymezených biotopů s výskytem taxonu: **6**

Počet široce vymezených biotopů, v nichž má taxon optimum: **1**

Ohrožení a ochrana

Červený seznam 2017 (národní kategorie ohrožení): **C4a - vzácnější taxon vyžadující pozornost**

Červený seznam 2017 (kategorie ohrožení IUCN): **NT - téměř ohrožený**

Zákonná ochrana: **taxon není zákonem chráněn**

