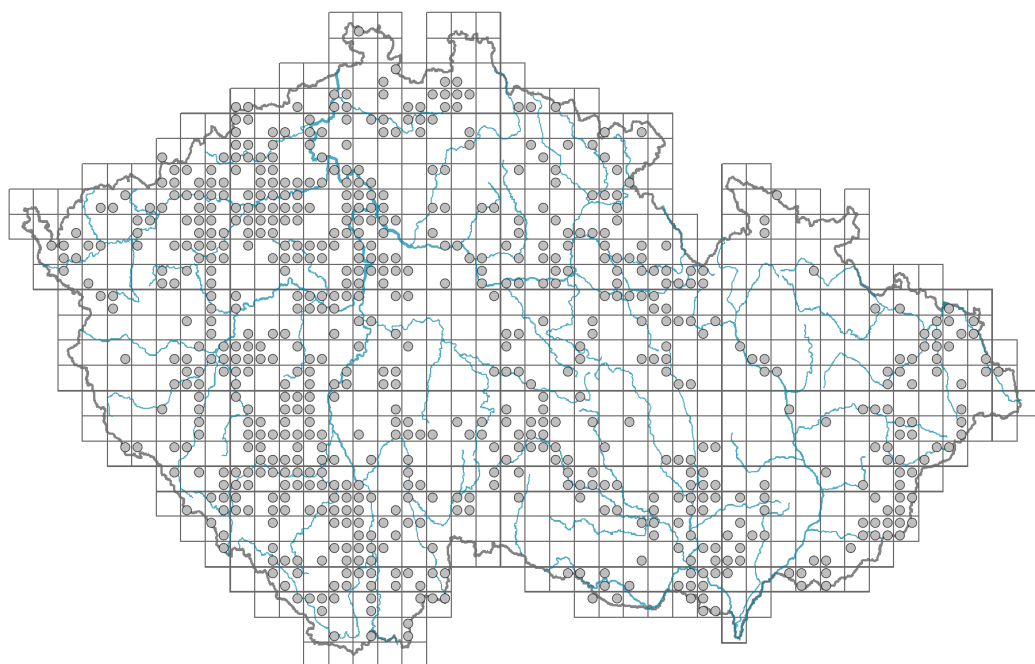


Erysimum durum

Rozšíření



© Dana Michalcová

Informace k mapě

● revidovaný údaj

○ nerevidovaný údaj

V mapě se nezobrazují záznamy bez uvedených souřadnic a záznamy označené jako chybné nebo pochybné.

Habitus a typ růstu

Výška [m]: **0,5-1,2**

Růstová forma: **monokarpická vytrvalá neklonální bylina**

Životní forma: **hemikryptofyt**

List

Přítomnost a přeměna listu: **listy přítomny, nejsou přeměněné**

Uspořádání listů na stonku (fyloaxie): **střídavé, v přízemní růžici**

Tvar listu: **jednoduchý - celistvý**

Palisty: **chybějí**

Řapík: **chybí**

Květ

Doba kvetení [měsíc]: **červen-srpen**

Barva květu: **žlutá**

Symetrie květu: **aktinomorfní (dvě a více rovin souměrnosti)**

Květní obaly: **kalich a koruna**

Srůst koruny/okvětí: **volné**

Srůst kalicha: **volnolupenný**

Typ květenství: **hrozen**



© Ondřej Pěnčík



© Dana Michalcová

Plod, semeno a šíření

Typ plodu: **suchý plod - šešule**

Barva plodu: **hnědá**

Jednotka šíření (diaspora): **semeno**

Strategie šíření: **Allium (převážně autochorie)**

Myrmekochorie: **nemyrmekochorní (b)**

Podzemní orgány a klonalita

Délka života prýtu (cyklicita): **prýt převážně dicyklický nebo polycyklický**

Hlavní kořen: **přítomen**

Banka pupenů

Počet pupenů na prýt na povrchu půdy bez pupenů na kořenech: **5**

Počet pupenů na prýt v hloubce 0-10 cm bez pupenů na kořenech: **5**

Počet pupenů na prýt v hloubce více než 10 cm bez pupenů na kořenech: **0**

Velikost podzemní banky pupenů bez pupenů na kořenech: **10**

Hloubka podzemní banky pupenů bez pupenů na kořenech [cm]: **3**

Počet pupenů na prýt na povrchu půdy včetně pupenů na kořenech: **5**

Počet pupenů na prýt v hloubce 0-10 cm včetně pupenů na kořenech: **5**

Počet pupenů na prýt v hloubce více než 10 cm včetně pupenů na kořenech: **0**

Velikost podzemní banky pupenů včetně pupenů na kořenech: **10**

Hloubka podzemní banky pupenů včetně pupenů na kořenech [cm]: **3**

Způsob výživy

Parazitismus a mykoheterotrofie: **autotrofní**

Masožravost: **rostlina není masožravá**

Symbiotická fixace dusíku: **bez symbiontů fixujících dusík**

Karyologie

Počet chromozomů (2n): **48**

Stupeň ploidie (x): **6**

2C velikost genomu [Mbp]: **1485,62**

1Cx monoploidní velikost genomu [Mbp]: **247,6**

Genomický obsah GC bazí: **39.1 %**

Původ taxonu

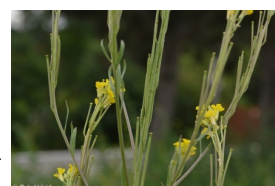
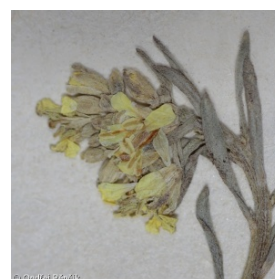
Původnost v ČR: **původní**

Ekologické indikační hodnoty

Ellenbergovské indikační hodnoty

Indikační hodnota pro světlo: **9 - rostlina plně osvětlených míst, nevyskytující se při méně než 50 % rozptýleného záření dopadajícího na volnou plochu**

Indikační hodnota pro teplotu: **7 - indikátor tepla, vyskytující se v relativně teplých nížinách**



Indikační hodnota pro vlhkost: **3 - taxon chybějící na vlhkých půdách**

Indikační hodnota pro reakci: **6 - přechod mezi hodnotami 5 a 7**

Indikační hodnota pro živiny: **4 - přechod mezi hodnotami 3 a 5**

Indikační hodnota pro salinitu: **0 - netolerantní k solím, glykofyt**

Stanoviště a sociologie

Výskyt v biotopech

1 Vegetace skal, sutí a zdí

1C Zdi: **1 - vzácný výskyt**

1D Pohyblivé vápnité sutě: **1 - vzácný výskyt**

8 Suché trávníky

8A Hercynské suché trávníky skalních výchozů: **1 - vzácný výskyt**

8B Submediteránní suché trávníky skalních výchozů: **1 - vzácný výskyt**

8C Úzkolisté subkontinentální stepi: **1 - vzácný výskyt**

8E Acidofilní suché trávníky: **1 - vzácný výskyt**

8F Teplomilná vegetace lesních lemů: **1 - vzácný výskyt**

9 Trávníky písčin a vegetace skalních výchozů

9B Otevřené trávníky kyselých písčin: **1 - vzácný výskyt**

11 Vřesoviště a křoviny

11L Vysoké mezofilní a xerofilní křoviny: **1 - vzácný výskyt**

11N Nízké xerofilní křoviny: **1 - vzácný výskyt**

12 Lesy

12H Perialpidské bazofilní teplomilné doubravy: **1 - vzácný výskyt**

12J Acidofilní teplomilné doubravy: **1 - vzácný výskyt**

12W Borové a modřínové kultury: **1 - vzácný výskyt**

13 Antropogenní vegetace

13A Jednoletá ruderalní vegetace: **2 - optimum**

13D Vytrvalá teplomilná ruderalní vegetace: **2 - optimum**

Vazba na lesní prostředí

Vazba na lesní prostředí v termofytiku: **0 - taxon se v českých lesích spontánně nevyskytuje**

Vazba na lesní prostředí v mezofytiku a oreofytiku: **0 - taxon se v českých lesích spontánně nevyskytuje**

Kolonizační schopnost

Index kolonizační úspěšnosti v sukcesních stádiích (ICS): **5**

Index kolonizačního potenciálu (ICP): **9**

Optimum sukcesního stáří [roky]: **12.5**

Rozšíření a hojnost

Míra kontinentality: **7**

Rozsah areálu podle gradientu kontinentality: **5**

Výškový stupeň v ČR: **nížiny, pahorkatiny, podhůří**

Frekvence výskytu v základních polích a kvadrantech síťového mapování: **366**

taxon.data.freq_in_quad: **694**

Počet biotopů s výskytem taxonu v ČR



Počet úzce vymezených biotopů s výskytem taxonu: **15**
Počet úzce vymezených biotopů, v nichž má taxon optimum: **2**
Počet široce vymezených biotopů s výskytem taxonu: **6**
Počet široce vymezených biotopů, v nichž má taxon optimum: **1**

Ohrožení a ochrana

Červený seznam 2017 (národní kategorie ohrožení): **taxon není zařazen do Červeného seznamu**

Červený seznam 2017 (kategorie ohrožení IUCN): **LC(NA) - málo dotčený (taxon není zařazen do Červeného seznamu)**

Zákonná ochrana: **taxon není zákonem chráněn**

