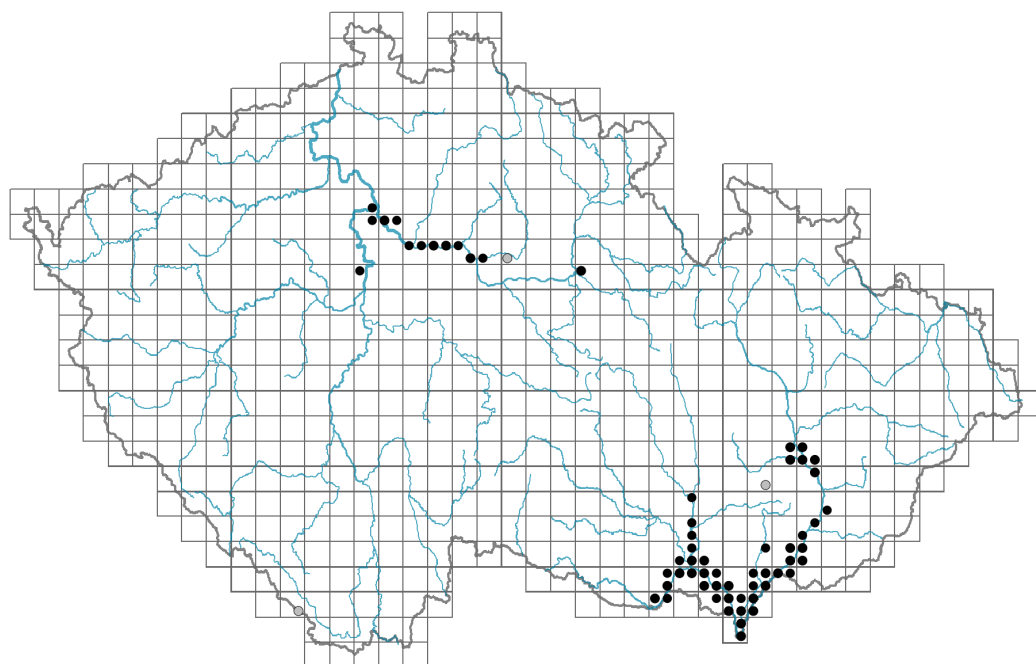


Euphorbia palustris

Rozšíření



© Jan Lukavský (flora.upol.cz)

Informace k mapě

● revidovaný údaj

○ nerevidovaný údaj

V mapě se nezobrazují záznamy bez uvedených souřadnic a záznamy označené jako chybné nebo pochybné.

Habitus a typ růstu

Výška [m]: **0,5-1,2**

Růstová forma: **klonální bylina**

Životní forma: **hemikryptofyt (geofyt)**

Životní strategie: **CS - kompetitor/stres tolerátor**

Životní strategie (Pierceho metoda podle vlastností listů): **S/CSR**

Životní strategie (Pierceho metoda, C-skóre): **17.3 %**

Životní strategie (Pierceho metoda, S-skóre): **54.2 %**

Životní strategie (Pierceho metoda, R-skóre): **28.5 %**

List

Přítomnost a přeměna listu: **listy přítomny, nejsou přeměněné**

Uspořádání listů na stonku (fyloaxie): **střídavé**

Tvar listu: **jednoduchý - celistvý**

Palisty: **chybějí**

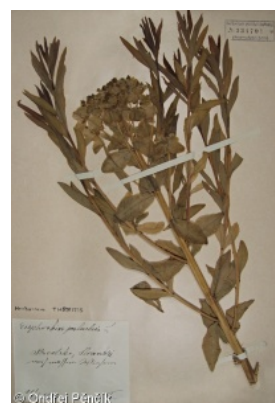
Řapík: **chybí**

Vytrvalost listů: **letní**

Anatomie listů: **helomorfní**

Květ

Doba kvetení [měsíc]: **květen-červen**



© Ondřej Pěničík



© Ondřej Pěničík

Fáze kvetení: **4 Fagus sylvatica-Galeobdolon (začátek plného jara)**

Barva květu: **žlutozelená**

Květní obaly: **květ bezobalný**

Typ květenství: **cyathium v lichookolíku**

Diklinie: **synecický**

Způsob generativního rozmnožování: **alogamie autoinkompatibilita**

Způsob opylení: **entomofilie**

Plod, semeno a šíření

Typ plodu: **suchý plod - tobolka**

Způsob rozmnožování: **semeny/sporami a vegetativně**

Jednotka šíření (diaspora): **semeno**

Strategie šíření: **Allium (převážně autochorie)**

Myrmekochorie: **myrmekochorní**

Podzemní orgány a klonalita

Stonková metamorfóza: **pleiokorm podobný oddenku**

Zásobní orgán: **pleiokorm podobný oddenku**

Typ orgánu klonálního růstu: **hypogeogenní oddenek**

Volně šířitelné klonální potomstvo: **chybí**

Délka života prýtu (cyklicita): **prýt převážně monocyklický**

Typ větvení orgánu klonálního růstu stonkového původu: **sympodiální**

Hlavní kořen: **chybí**

Vytrvalost orgánu klonálního růstu [rok]: **4**

Počet klonálních potomků: **1**

Vzdálenost klonálního šíření [m]: **0,05**

Klonální index: **3**

Banka pupenů

Počet pupenů na prýt na povrchu půdy bez pupenů na kořenech: **5**

Počet pupenů na prýt v hloubce 0-10 cm bez pupenů na kořenech: **13**

Počet pupenů na prýt v hloubce více než 10 cm bez pupenů na kořenech: **0**

Velikost podzemní banky pupenů bez pupenů na kořenech: **18**

Hloubka podzemní banky pupenů bez pupenů na kořenech [cm]: **4**

Počet pupenů na prýt na povrchu půdy včetně pupenů na kořenech: **5**

Počet pupenů na prýt v hloubce 0-10 cm včetně pupenů na kořenech: **13**

Počet pupenů na prýt v hloubce více než 10 cm včetně pupenů na kořenech: **0**

Velikost podzemní banky pupenů včetně pupenů na kořenech: **18**

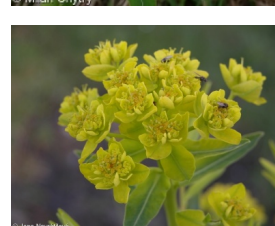
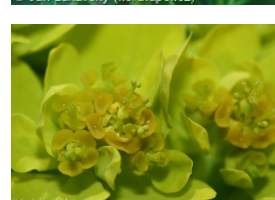
Hloubka podzemní banky pupenů včetně pupenů na kořenech [cm]: **4**

Způsob výživy

Parazitismus a mykoheterotrofie: **autotrofní**

Masožravost: **rostlina není masožravá**

Symbiotická fixace dusíku: **bez symbiontů fixujících dusík**



Karyologie

Počet chromozomů (2n): **20**

Stupeň ploidie (x): **2**

2C velikost genomu [Mbp]: **7267,1**

1Cx monoploidní velikost genomu [Mbp]: **3633,55**

Genomický obsah GC bazí: **41.9 %**

Původ taxonu

Původnost v ČR: **původní**

Ekologické indikační hodnoty

Ellenbergovské indikační hodnoty

Indikační hodnota pro světlo: **7 - rostlina částečně světlých míst, většinou rostoucí na plném světle, ale také ve stínu do 30 % rozptýleného záření dopadajícího na volnou plochu**

Indikační hodnota pro teplotu: **6 - přechod mezi hodnotami 5 a 7**

Indikační hodnota pro vlhkost: **8 - přechod mezi hodnotami 7 a 9**

Indikační hodnota pro reakci: **7 - indikátor mírně kyselých až bazických podmínek, nikdy se nevyskytující v silně kyselých podmínkách**

Indikační hodnota pro živiny: **7x - častější výskyt na živinami bohatých než na průměrných místech a jen výjimečně na chudších místech (generalista)**

Indikační hodnota pro salinitu: **0 - netolerantní k solím, glykofyt**

Stanoviště a sociologie

Výskyt v biotopech

4 Mokřadní a pobřežní bylinná vegetace

4A Rákosiny eutrofních stojatých vod: **1 - vzácný výskyt**

4G Vegetace vysokých ostřic: **1 - vzácný výskyt**

4L Nitrofilní bylinné lemy nížinných řek: **2 - optimum**

6 Louky a mezofilní pastviny

6D Aluviální louky nížinných řek: **2 - optimum**

6E Vlhké pcháčové louky: **1 - vzácný výskyt**

6F Střídavě vlhké bezkolencové louky: **1 - vzácný výskyt**

11 Vřesoviště a křoviny

11I Mokřadní vrbiny: **1 - vzácný výskyt**

11J Vrbové křoviny hlinitých a písčitých náplavů: **2 - optimum**

12 Lesy

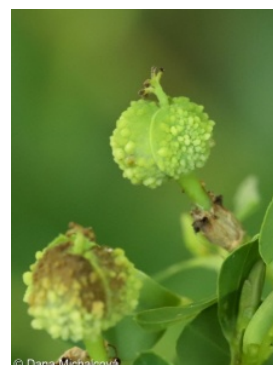
12B Lužní lesy: **1 - vzácný výskyt**

Vazba na lesní prostředí

Vazba na lesní prostředí v termofytiku: **0 - taxon se v českých lesích spontánně nevyskytuje**

Vazba na lesní prostředí v mezofytiku a oreofytiku: **0 - taxon se v českých lesích spontánně nevyskytuje**

Indexy ekologické specializace



Index ekologické specializace ve všech vegetačních typech: **4.8**

Index ekologické specializace v nelesní vegetaci: **4.6**

Kolonizační schopnost

Index kolonizační úspěšnosti v sukcesních stádiích (ICS): **1**

Rozšíření a hojnost

Floristická zóna: **severní temperátní, jižní temperátní, submeridionální**

Floristická oblast: **Evropa**

Míra kontinentality: **6**

Rozsah areálu podle gradientu kontinentality: **6**

Výškový stupeň v ČR: **nížiny**

Frekvence výskytu v základních polích a kvadrantech síťového mapování: 43

taxon.data.freq_in_quad: 74

Hojnost ve fytoocenologických snímcích z ČR

Frekvence výskytu ve fytoocenologických snímcích: **0 %**

Frekvence výskytu ve fytoocenologických snímcích s pokryvností nad 5 %: **0 %**

Frekvence výskytu ve fytoocenologických snímcích s pokryvností nad 25 %: **0 %**

Frekvence výskytu ve fytoocenologických snímcích s pokryvností nad 50 %: **0 %**

Průměrná procentická pokryvnost ve fytoocenologických snímcích: **2 %**

Maximální procentická pokryvnost ve fytoocenologických snímcích: **3 %**

Počet biotopů s výskytem taxonu v ČR

Počet úzce vymezených biotopů s výskytem taxonu: **9**

Počet úzce vymezených biotopů, v nichž má taxon optimum: **3**

Počet široce vymezených biotopů s výskytem taxonu: **4**

Počet široce vymezených biotopů, v nichž má taxon optimum: **3**

Ohrožení a ochrana

Červený seznam 2017 (národní kategorie ohrožení): **C3 - ohrožený taxon**

Červený seznam 2017 (kategorie ohrožení IUCN): **VU - zranitelný**

Zákonná ochrana: **silně ohrožený taxon**

