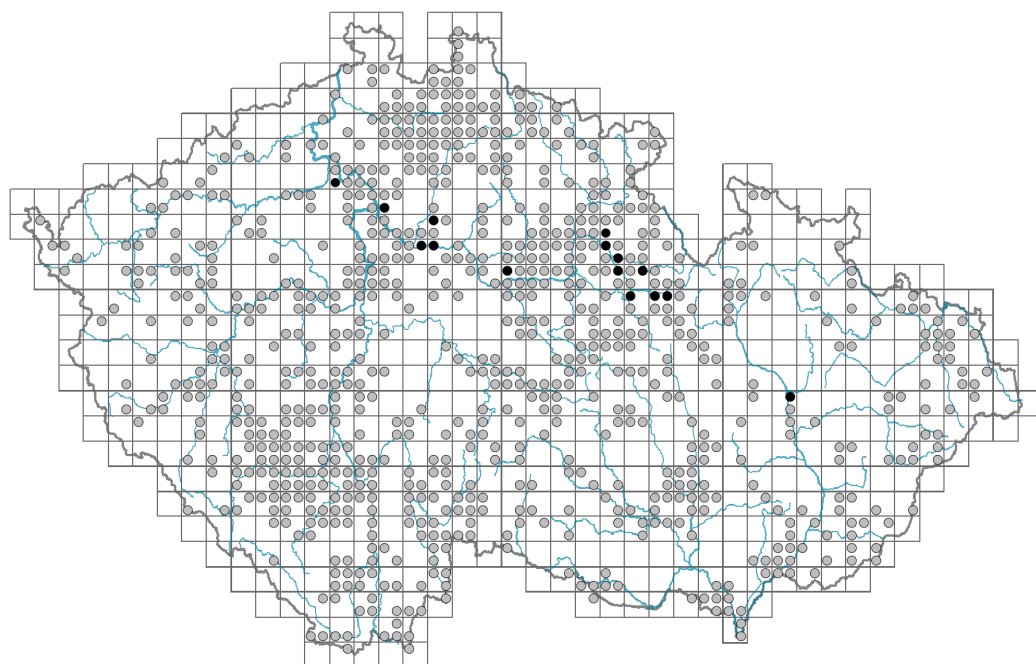


Festuca brevipila

Rozšíření



© Dana Michalcová

Informace k mapě

● revidovaný údaj

○ nerevidovaný údaj

V mapě se nezobrazují záznamy bez uvedených souřadnic a záznamy označené jako chybné nebo pochybné.

Habitus a typ růstu

Výška [m]: **0,2-0,6**

Růstová forma: **klonální bylina**

Životní forma: **hemikryptofyt**

Životní strategie: **CS - kompetitor/stres tolerátor**

Životní strategie (Pierceho metoda podle vlastností listů): **S**

Životní strategie (Pierceho metoda, C-skóre): **6.9 %**

Životní strategie (Pierceho metoda, S-skóre): **93.1 %**

Životní strategie (Pierceho metoda, R-skóre): **0 %**



© Dana Michalcová

List

Přítomnost a přeměna listu: **listy přítomny, nejsou přeměněné**

Uspořádání listů na stonku (fylotaxe): **střídavé**

Tvar listu: **jednoduchý - celistvý**

Palisty: **chybějí**

Řapík: **chybí**

Anatomie listů: **skleromorfní, mezomorfní**



© Dana Michalcová

Kvěť

Doba kvetení [měsíc]: **květen-červen**

Barva květu: **zelená**

Květní obaly: **redukované**
 Srůst koruny/okvětí: **redukované**
 Typ květenství: **lata klásků**
 Diklinie: **synecický**
 Způsob generativního rozmnožování: **alogamie autoinkompatibilita**
 Způsob opylení: **anemofilie**

Plod, semeno a šíření

Typ plodu: **suchý plod - obilka**
 Barva plodu: **hnědá**
 Způsob rozmnožování: **výhradně semeny/sporami**
 Jednotka šíření (diaspora): **plod, plodenství nebo jeho část**
 Strategie šíření: **Allium (převážně autochorie)**
 Myrmekochorie: **nemyrmekochorní (b)**

Podzemní orgány a klonalita

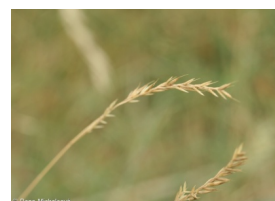
Zásobní orgán: **trs**
 Typ orgánu klonálního růstu: **epigeogenní oddenek**
 Volně šířitelné klonální potomstvo: **chybí**
 Hlavní kořen: **chybí**
 Vytrvalost orgánu klonálního růstu [rok]: **4**
 Počet klonálních potomků: **6**
 Vzdálenost klonálního šíření [m]: **0,01**
 Klonální index: **4**
 Banka pupenů
 Počet pupenů na prýt v hloubce 0-10 cm bez pupenů na kořenech: **15**
 Počet pupenů na prýt v hloubce více než 10 cm bez pupenů na kořenech: **0**
 Velikost podzemní banky pupenů bez pupenů na kořenech: **15**
 Hloubka podzemní banky pupenů bez pupenů na kořenech [cm]: **5**
 Počet pupenů na prýt v hloubce 0-10 cm včetně pupenů na kořenech: **15**
 Počet pupenů na prýt v hloubce více než 10 cm včetně pupenů na kořenech: **0**
 Velikost podzemní banky pupenů včetně pupenů na kořenech: **15**
 Hloubka podzemní banky pupenů včetně pupenů na kořenech [cm]: **5**

Způsob výživy

Parazitismus a mykoheterotrofie: **autotrofní**
 Masožravost: **rostlina není masožravá**
 Symbiotická fixace dusíku: **bez symbiontů fixujících dusík**

Karyologie

Počet chromozomů (2n): **42**
 Stupeň ploidie (x): **6**
 2C velikost genomu [Mbp]: **12129,6**
 1Cx monoploidní velikost genomu [Mbp]: **2021,6**
 Genomický obsah GC bazí: **47.1 %**



Původ taxonu

Původnost v ČR: **původní**

Ekologické indikační hodnoty

Ellenbergovské indikační hodnoty

Indikační hodnota pro světlo: **8 - rostlina světlých míst, jen výjimečně rostoucí při méně než 40 % rozptýleného záření dopadajícího na volnou plochu**

Indikační hodnota pro teplotu: **6 - přechod mezi hodnotami 5 a 7**

Indikační hodnota pro vlhkost: **3 - taxon chybějící na vlhkých půdách**

Indikační hodnota pro reakci: **4x - přechod mezi hodnotami 3 a 5 (generalista)**

Indikační hodnota pro živiny: **2 - přechod mezi hodnotami 1 a 3**

Indikační hodnota pro salinitu: **0 - netolerantní k solím, glykofyt**

Indikační hodnoty pro disturbanci

Indikační hodnota pro frekvenci disturbance celého porostu: **-0,43**

Indikační hodnota pro frekvenci disturbance bylinného patra: **-0,05**

Indikační hodnota pro intenzitu disturbance celého porostu: **0,33**

Indikační hodnota pro intenzitu disturbance bylinného patra: **0,37**

Indikační hodnota pro disturbanci celého porostu (strukturní index): **0,59**

Indikační hodnota pro disturbanci bylinného patra (strukturní index): **0,63**



© Petr Šmarda

Stanoviště a sociologie

Výskyt v biotopech

6 Louky a mezofilní pastviny

6A Mezofilní ovsíkové louky: **2 - optimum**

7 Acidofilní trávníky

7B Submontánní smilkové trávníky: **1 - vzácný výskyt**

8 Suché trávníky

8E Acidofilní suché trávníky: **1 - vzácný výskyt**

9 Trávníky písčin a vegetace skalních výchozů

9B Otevřené trávníky kyselých písčin: **2 - optimum**

9C Kostřavové trávníky kyselých písčin: **3 - dominanta**

9E Acidofilní vegetace jarních efemér a sukulentů: **1 - vzácný výskyt**

11 Vřesoviště a křoviny

11A Suchá nížinná až subalpínská vřesoviště: **1 - vzácný výskyt**

11R Křoviny a pionýrské lesíky lesních pasek: **1 - vzácný výskyt**

12 Lesy

12K Acidofilní doubravy: **1 - vzácný výskyt**

12L Boreokontinentální bory: **1 - vzácný výskyt**

12W Borové a modřínové kultury: **1 - vzácný výskyt**

Vazba na lesní prostředí

Vazba na lesní prostředí v termofytiku: **2.2 - taxon se vyskytuje zčásti v lese, ale převážně v nelesní vegetaci**

Vazba na lesní prostředí v mezofytiku a oreofytiku: **2.2 - taxon se vyskytuje zčásti v lese, ale převážně v nelesní vegetaci**

Diagnostický taxon

Diagnostický taxon tříd: **[TF Koelerio-Coryneporetea](#)**

Diagnostický taxon svazů: **[TFC Armerion elongatae](#)**

Diagnostický taxon asociací: **[TFC01 Sileno otitae-Festucetum brevopilae](#)**

Konstantní taxon

Konstantní taxon svazů: **[TFC Armerion elongatae](#)**

Konstantní taxon asociací: **[TFC01 Sileno otitae-Festucetum brevopilae](#)**

Dominantní taxon

Dominantní taxon asociací: **[TFC01 Sileno otitae-Festucetum brevopilae](#)**

Indexy ekologické specializace

Index ekologické specializace ve všech vegetačních typech: **4.7**

Index ekologické specializace v nelesní vegetaci: **4.8**

Index ekologické specializace v lesní vegetaci: **4.6**

Kolonizační schopnost

Index kolonizační úspěšnosti v sukcesních stádiích (ICS): **5**

Index kolonizačního potenciálu (ICP): **6**

Optimum sukcesního stáří [roky]: **38**

Rozšíření a hojnost

Floristická zóna: **severní temperátní, jižní temperátní, submeridionální, meridionální**

Floristická oblast: **Evropa**

Míra kontinentality: **6**

Rozsah areálu podle gradientu kontinentality: **2**

Výškový stupeň v ČR: **nížiny, pahorkatiny, podhůří**

Frekvence výskytu v základních polích a kvadrantech síťového mapování: 419

taxon.data.freq_in_quad: 808

Hojnost ve fytoocenologických snímcích z ČR

Frekvence výskytu ve fytoocenologických snímcích: **0.4 %**

Frekvence výskytu ve fytoocenologických snímcích s pokryvností nad 5 %: **61.8 %**

Frekvence výskytu ve fytoocenologických snímcích s pokryvností nad 25 %: **36.6 %**

Frekvence výskytu ve fytoocenologických snímcích s pokryvností nad 50 %: **12.2 %**

Průměrná procentická pokryvnost ve fytoocenologických snímcích: **21.6 %**

Maximální procentická pokryvnost ve fytoocenologických snímcích: **88 %**

Počet biotopů s výskytem taxonu v ČR

Počet úzce vymezených biotopů s výskytem taxonu: **11**

Počet úzce vymezených biotopů, v nichž má taxon optimum: **3**

Počet široce vymezených biotopů s výskytem taxonu: **6**

Počet široce vymezených biotopů, v nichž má taxon optimum: **2**

Ohrožení a ochrana

Červený seznam 2017 (národní kategorie ohrožení): **taxon není zařazen do Červeného seznamu**

Červený seznam 2017 (kategorie ohrožení IUCN): **LC(NA) - málo dotčený (taxon není zařazen do Červeného seznamu)**

Zákonná ochrana: **taxon není zákonem chráněný**