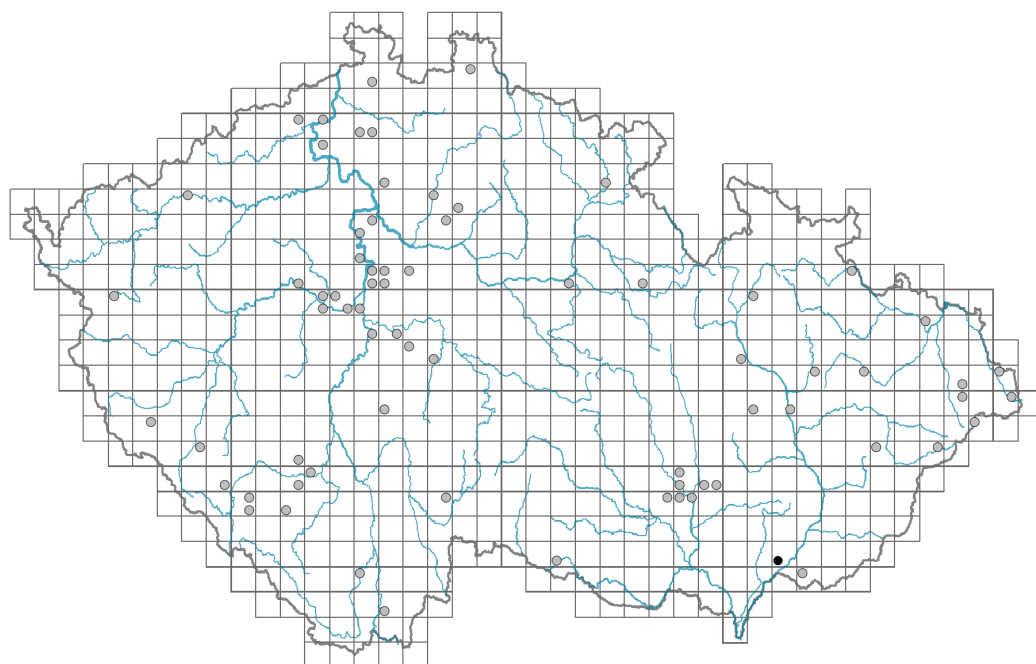


Geranium macrorrhizum

Rozšíření



Habitus a typ růstu

Výška [m]: **0,2-0,5**

Růstová forma: **klonální bylina**

Životní forma: **hemikryptofyt**

Životní strategie: **CS - kompetitor/stres tolerátor**

List

Přítomnost a přeměna listu: **listy přítomny, nejsou přeměněné**

Uspořádání listů na stonku (fylofaxe): **v přízemní růžici**

Tvar listu: **jednoduchý - dlanitě členěný**

Palisty: **přítomny**

Řapík: **přítomen**

Květ

Doba kvetení [měsíc]: **červen-srpen**

Barva květu: **červenofialová**

Symetrie květu: **aktinomorfní (dvě a více rovin souměrnosti)**

Květní obaly: **kalich a koruna**

Srůst koruny/okvětí: **volné**

Srůst kalicha: **volnolupenný**

Typ květenství: **vidlan**



© Dana Michalcová

Informace k mapě

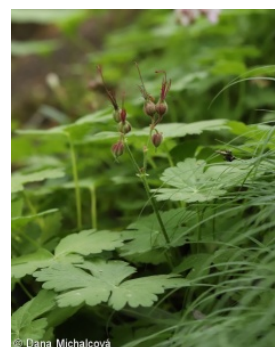
● revidovaný údaj

○ nerevidovaný údaj

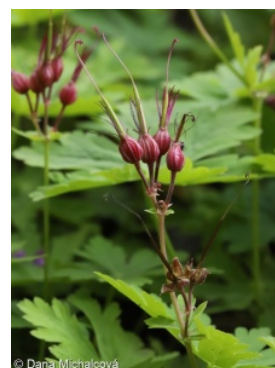
V mapě se nezobrazují záznamy bez uvedených souřadnic a záznamy označené jako chybné nebo pochybné.



© Dana Michalcová



© Dana Michalcová



© Dana Michalcová

Diklinie: **gynodiecický**

Způsob generativního rozmnožování: **fakultativní alogamie**

Způsob opylení: **entomofilie**

Plod, semeno a šíření

Typ plodu: **suchý plod - zobanitý**

Barva plodu: **hnědá**

Způsob rozmnožování: **semeny/sporami a vegetativně**

Strategie šíření: **Zea (nešíří se)**

Myrmekochorie: **nemyrmekochorní (b)**

Podzemní orgány a klonalita

Stonková metamorfóza: **oddenek**

Zásobní orgán: **oddenek**

Způsob výživy

Parazitismus a mykoheterotrofie: **autotrofní**

Masožravost: **rostlina není masožravá**

Symbiotická fixace dusíku: **bez symbiontů fixujících dusík**

Původ taxonu

Původnost v ČR: **neofyt**

Invazní status: **zdomácnělý**

Geografický původ: **Evropa, Středomoří**

Doba zavlečení: **raný novověk (1500-1800)**

Způsob zavlečení: **úmyslné zavlečení - okrasná rostlina**

Stanoviště a sociologie

Výskyt v biotopech

11 Vřesoviště a křoviny

11R Křoviny a pionýrské lesíky lesních pasek: **1 - vzácný výskyt**

13 Antropogenní vegetace

13E Vytrvalá nitrofilní bylinná vegetace mezických stanovišť: **2 - optimum**

13F Bylinná vegetace lesních pasek a ostružiníkové křoviny: **1 - vzácný výskyt**

Vazba na lesní prostředí

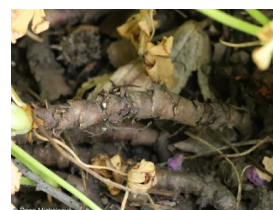
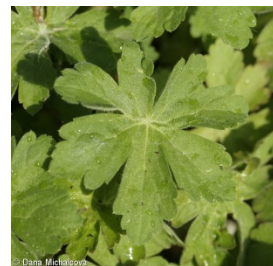
Vazba na lesní prostředí v termofytiku: **0 - taxon se v českých lesích spontánně nevyskytuje**

Vazba na lesní prostředí v mezofytiku a oreofytiku: **0 - taxon se v českých lesích spontánně nevyskytuje**

Rozšíření a hojnost

Frekvence výskytu v základních polích a kvadrantech síťového mapování: 62

taxon.data.freq_in_quad: 72



Počet biotopů s výskytem taxonu v ČR

Počet úzce vymezených biotopů s výskytem taxonu: **3**

Počet úzce vymezených biotopů, v nichž má taxon optimum: **1**

Počet široce vymezených biotopů s výskytem taxonu: **2**

Počet široce vymezených biotopů, v nichž má taxon optimum: **1**

Ohrožení a ochrana

Červený seznam 2017 (národní kategorie ohrožení): **taxon není zařazen do Červeného seznamu**

Červený seznam 2017 (kategorie ohrožení IUCN): **LC(NA) - málo dotčený (taxon není zařazen do Červeného seznamu)**

Zákonná ochrana: **taxon není zákonem chráněný**