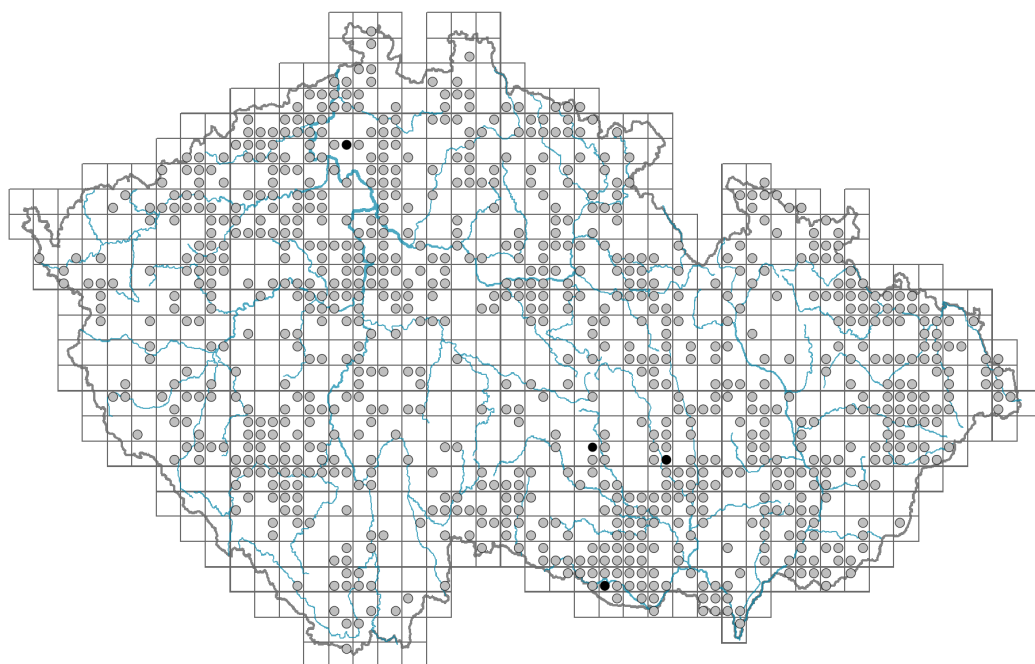


# Geranium pyrenaicum

## Rozšíření



© Dana Michalčová

### Informace k mapě

● revidovaný údaj

○ nerevidovaný údaj

V mapě se nezobrazují záznamy bez uvedených souřadnic a záznamy označené jako chybné nebo pochybné.

## Habitus a typ růstu

Výška [m]: **0,2-0,5**

Růstová forma: **monokarpická vytrvalá neklonální bylina**

Životní forma: **hemikryptofyt**

Životní strategie: **CSR - kompetitor/stres tolerátor/ruderál**

Životní strategie (Pierceho metoda podle vlastností listů): **CR/CSR**

Životní strategie (Pierceho metoda, C-skóre): **48.8 %**

Životní strategie (Pierceho metoda, S-skóre): **16.2 %**

Životní strategie (Pierceho metoda, R-skóre): **35 %**



© Dana Michalčová



© Dana Michalčová

## List

Přítomnost a přeměna listu: **listy přítomny, nejsou přeměněné**

Uspořádání listů na stonku (fyloaxie): **vstřícné, v přízemní růžici**

Tvar listu: **jednoduchý - dlanitě členěný**

Palisty: **přítomny**

Řapík: **přítomen**

Vytrvalost listů: **stálezelený**

Anatomie listů: **mezomorfní**



© Milan Chytrý

## Květ

Doba kvetení [měsíc]: **květen-září**

Fáze kvetení: **5 Sorbus aucuparia-Galium odoratum (konec plného jara)**

Barva květu: **bílá, fialová**

Symetrie květu: **aktinomorfni (dvě a více rovin souměrnosti)**

Květní obaly: **kalich a koruna**

Srůst koruny/okvětí: **volné**

Srůst kalicha: **volnolupenný**

Typ květenství: **vidlan**

Diklinie: **gynomonoecický, gynodiecický**

Způsob generativního rozmnožování: **smíšená reprodukce**

Způsob opylení: **entomofilie, autogamie**

Spektrum opylovačů: **včela medonosná, samotářské včely, pestřenky, brouci (ostatní blanokřídlí, mouchy s. l., ostatní dvoukřídlí, „lesknáčci“, ostatní skupiny)**

## Plod, semeno a šíření

Typ plodu: **suchý plod - zobanitý**

Způsob rozmnožování: **výhradně semeny/sporami**

Jednotka šíření (diaspora): **semeno, plod, plodenství nebo jeho část**

Strategie šíření: **Allium (převážně autochorie)**

Myrmekochorie: **nemyrmekochorní (b)**

## Podzemní orgány a klonalita

Stonková metamorfóza: **pleiokorm**

Kořenová metamorfóza: **hlavní zásobní kořen**

Zásobní orgán: **pleiokorm, hlavní zásobní kořen**

Délka života prýtu (cyklicita): **prýt převážně dicyklický nebo polycyklický**

Hlavní kořen: **přítomen**

### Banka pupenů

Počet pupenů na prýt na povrchu půdy bez pupenů na kořenech: **5**

Počet pupenů na prýt v hloubce 0-10 cm bez pupenů na kořenech: **12**

Počet pupenů na prýt v hloubce více než 10 cm bez pupenů na kořenech: **0**

Velikost podzemní banky pupenů bez pupenů na kořenech: **17**

Hloubka podzemní banky pupenů bez pupenů na kořenech [cm]: **4**

Počet pupenů na prýt na povrchu půdy včetně pupenů na kořenech: **5**

Počet pupenů na prýt v hloubce 0-10 cm včetně pupenů na kořenech: **12**

Počet pupenů na prýt v hloubce více než 10 cm včetně pupenů na kořenech: **0**

Velikost podzemní banky pupenů včetně pupenů na kořenech: **17**

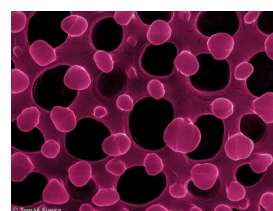
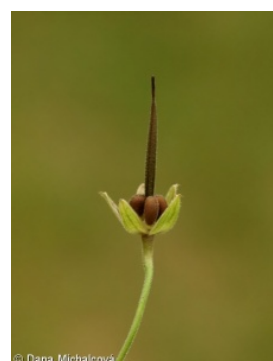
Hloubka podzemní banky pupenů včetně pupenů na kořenech [cm]: **4**

## Způsob výživy

Parazitismus a mykoheterotrofie: **autotrofní**

Masožravost: **rostlina není masožravá**

Symbiotická fixace dusíku: **bez symbiontů fixujících dusík**



## Karyologie

Počet chromozomů (2n): **26**

Stupeň ploidie (x): **2**

2C velikost genomu [Mbp]: **857,88**

1Cx monoploidní velikost genomu [Mbp]: **428,94**

Genomický obsah GC bazí: **38.4 %**

## Původ taxonu

Původnost v ČR: **neofyt**

Invazní status: **zdomácnělý**

Geografický původ: **Středomoří**

Rok zplanění: **1819**

Doba zavlečení: **pozdní novověk (1800-1950)**

Způsob zavlečení: **úmyslné zavlečení - okrasná rostlina, neúmyslné zavlečení - člověk**

## Ekologické indikační hodnoty

Ellenbergovské indikační hodnoty

Indikační hodnota pro světlo: **7 - rostlina částečně světlých míst, většinou rostoucí na plném světle, ale také ve stínu do 30 % rozptýleného záření dopadajícího na volnou plochu**

Indikační hodnota pro teplotu: **6 - přechod mezi hodnotami 5 a 7**

Indikační hodnota pro vlhkost: **5 - indikátor čerstvých půd, vázaný na půdy s průměrnou vlhostí, chybí na vlhkých a často vysychajících půdách**

Indikační hodnota pro reakci: **7 - indikátor mírně kyselých až bazických podmínek, nikdy se nevyskytující v silně kyselých podmínkách**

Indikační hodnota pro živiny: **7 - častější výskyt na živinami bohatých než na průměrných místech a jen výjimečně na chudších místech**

Indikační hodnota pro salinitu: **0 - netolerantní k solím, glykofyt**

Indikační hodnoty pro disturbance

Indikační hodnota pro frekvenci disturbance celého porostu: **-0,12**

Indikační hodnota pro frekvenci disturbance bylinného patra: **-0,12**

Indikační hodnota pro intenzitu disturbance celého porostu: **0,74**

Indikační hodnota pro intenzitu disturbance bylinného patra: **0,75**

Indikační hodnota pro disturbance celého porostu (strukturní index): **0,65**

Indikační hodnota pro disturbance bylinného patra (strukturní index): **0,74**

## Stanoviště a sociologie

Výskyt v biotopech

6 Louky a mezofilní pastviny

6C Pastviny a parkové trávníky: **2 - optimum**

8 Suché trávníky

8F Teplomilná vegetace lesních lemů: **1 - vzácný výskyt**

11 Vřesoviště a křoviny



11R Křoviny a pionýrské lesíky lesních pasek: **1 - vzácný výskyt**

12 Lesy

12T Akátiny: **1 - vzácný výskyt**

13 Antropogenní vegetace

13A Jednoletá ruderalní vegetace: **2 - optimum**

13D Vyrvalá teplomilná ruderalní vegetace: **1 - vzácný výskyt**

13E Vyrvalá nitrofilní bylinná vegetace mezických stanovišť: **1 - vzácný výskyt**

Vazba na lesní prostředí

Vazba na lesní prostředí v termofytiku: **0 - taxon se v českých lesích spontánně nevyskytuje**

Vazba na lesní prostředí v mezofytiku a oreofytiku: **0 - taxon se v českých lesích spontánně nevyskytuje**

Indexy ekologické specializace

Index ekologické specializace ve všech vegetačních typech: **4.7**

Index ekologické specializace v nelesní vegetaci: **4.4**

Kolonizační schopnost

Index kolonizační úspěšnosti v sukcesních stádiích (ICS): **2**

Index kolonizačního potenciálu (ICP): **8**

Optimum sukcesního stáří [roky]: **11**

## Rozšíření a hojnost

Floristická zóna: **severní temperátní, jižní temperátní, submeridionální, meridionální**

Floristická oblast: **Evropa**

Míra kontinentality: **4**

Rozsah areálu podle gradientu kontinentality: **4**

Výškový stupeň v ČR: **nížiny, pahorkatiny, podhůří**

Frekvence výskytu v základních polích a kvadrantech síťového mapování: 447

taxon.data.freq\_in\_quad: 877

Hojnost ve fytoocenologických snímcích z ČR

Frekvence výskytu ve fytoocenologických snímcích: **0.1 %**

Frekvence výskytu ve fytoocenologických snímcích s pokryvností nad 5 %: **14.3 %**

Frekvence výskytu ve fytoocenologických snímcích s pokryvností nad 25 %: **4.8 %**

Frekvence výskytu ve fytoocenologických snímcích s pokryvností nad 50 %: **0 %**

Průměrná procentická pokryvnost ve fytoocenologických snímcích: **4.4 %**

Maximální procentická pokryvnost ve fytoocenologických snímcích: **38 %**

Počet biotopů s výskytem taxonu v ČR

Počet úzce vymezených biotopů s výskytem taxonu: **7**

Počet úzce vymezených biotopů, v nichž má taxon optimum: **2**

Počet široce vymezených biotopů s výskytem taxonu: **5**

Počet široce vymezených biotopů, v nichž má taxon optimum: **2**

## Ohrožení a ochrana

Červený seznam 2017 (národní kategorie ohrožení): **taxon není zařazen do Červeného seznamu**

Červený seznam 2017 (kategorie ohrožení IUCN): **LC(NA) - málo dotčený (taxon není**

zařazen do Červeného seznamu)

Zákonná ochrana: **taxon není zákonem chráněný**