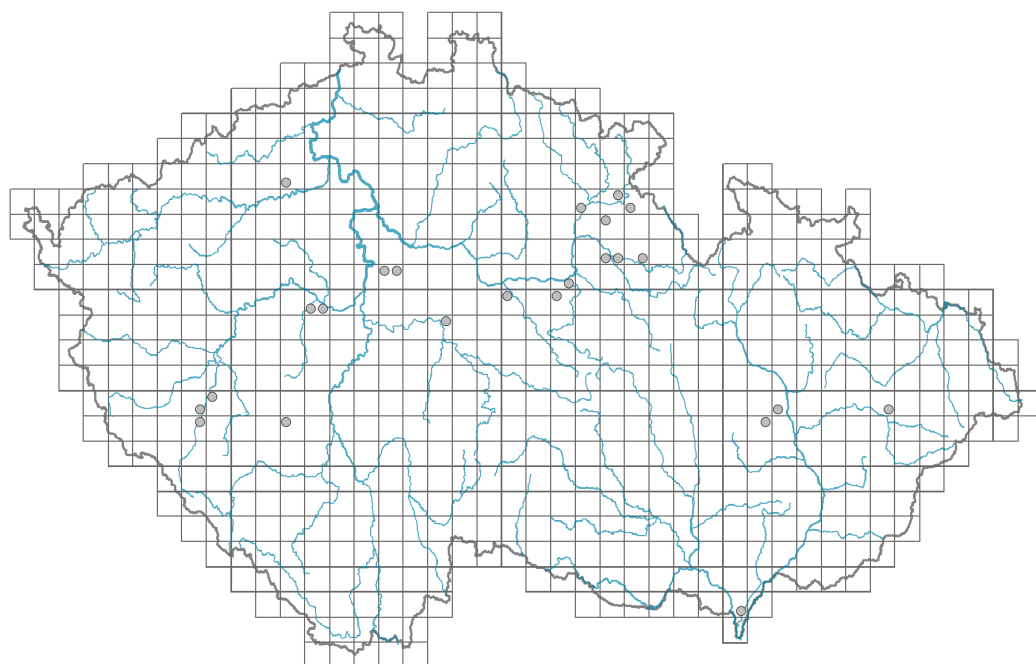


# Helminthotheca echioides

## Rozšíření

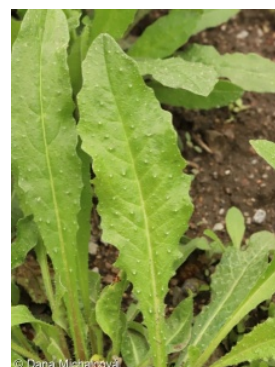
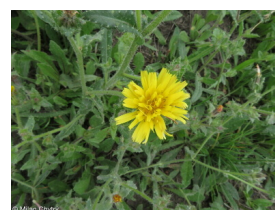


### Informace k mapě

● revidovaný údaj

○ nerevidovaný údaj

V mapě se nezobrazují záznamy bez uvedených souřadnic a záznamy označené jako chybné nebo pochybné.



## Habitus a typ růstu

Výška [m]: **0,3-0,8**

Růstová forma: **jednoletá bylina**

Životní forma: **terofyt (hemikryptofyt)**

Životní strategie: **CSR - kompetitor/stres tolerátor/ruderál**

Životní strategie (Pierceho metoda podle vlastností listů): **CR**

Životní strategie (Pierceho metoda, C-skóre): **55.5 %**

Životní strategie (Pierceho metoda, S-skóre): **0 %**

Životní strategie (Pierceho metoda, R-skóre): **44.5 %**

## List

Přítomnost a přeměna listu: **listy přítomny, nejsou přeměněné**

Uspořádání listů na stonku (fyloaxie): **střídavé, v přízemní růžici**

Tvar listu: **jednoduchý - celistvý**

Palisty: **chybějí**

Řapík: **chybí**

Vytrvalost listů: **letní**

Anatomie listů: **skleromorfní, mezomorfní**

## Květ

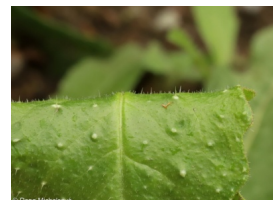
Doba kvetení [měsíc]: **červenec-srpen**

Barva květu: **žlutá**  
 Symetrie květu: **zygomorfní (jedna rovina souměrnosti)**  
 Květní obaly: **kalich redukovaný, koruna přítomna**  
 Srůst koruny/okvětí: **srostlé**  
 Tvar srostlé koruny nebo srostlého okvětí: **jazykovitá**  
 Srůst kalicha: **chmýr**  
 Typ květenství: **chocholičnatá lata úborů**  
 Diklinie: **synecický**  
 Způsob opylení: **entomofilie, autogamie**



### Plod, semeno a šíření

Typ plodu: **suchý plod - nažka**  
 Způsob rozmnožování: **výhradně semeny/sporami**  
 Jednotka šíření (diaspora): **plod, plodenství nebo jeho část**  
 Strategie šíření: **Epilobium (převážně anemochorie a autochorie)**  
 Myrmekochorie: **pravděpodobně nemyrmekochorní**



### Podzemní orgány a klonalita

Délka života prýtu (cyklicita): **prýt převážně monocyklický**  
 Hlavní kořen: **přítomen**  
 Banka pupenů  
 Počet pupenů na prýt na povrchu půdy bez pupenů na kořenech: **5**  
 Počet pupenů na prýt v hloubce 0-10 cm bez pupenů na kořenech: **5**  
 Počet pupenů na prýt v hloubce více než 10 cm bez pupenů na kořenech: **0**  
 Velikost podzemní banky pupenů bez pupenů na kořenech: **10**  
 Hloubka podzemní banky pupenů bez pupenů na kořenech [cm]: **3**  
 Počet pupenů na prýt na povrchu půdy včetně pupenů na kořenech: **5**  
 Počet pupenů na prýt v hloubce 0-10 cm včetně pupenů na kořenech: **5**  
 Počet pupenů na prýt v hloubce více než 10 cm včetně pupenů na kořenech: **0**  
 Velikost podzemní banky pupenů včetně pupenů na kořenech: **10**  
 Hloubka podzemní banky pupenů včetně pupenů na kořenech [cm]: **3**

### Způsob výživy

Parazitismus a mykoheterotrofie: **autotrofní**  
 Masožravost: **rostlina není masožravá**  
 Symbiotická fixace dusíku: **bez symbiontů fixujících dusík**

### Původ taxonu

Původnost v ČR: **neofyt**  
 Invazní status: **přechodně zavlečený**  
 Geografický původ: **Středomoří**  
 Rok zplanění: **1861**  
 Doba zavlečení: **pozdní novověk (1800-1950)**  
 Způsob zavlečení: **neúmyslné zavlečení - se zemědělstvím**

## Stanoviště a sociologie

Vazba na lesní prostředí

Vazba na lesní prostředí v termofytiku: **0 - taxon se v českých lesích spontánně nevyskytuje**

Vazba na lesní prostředí v mezofytiku a oreofytiku: **0 - taxon se v českých lesích spontánně nevyskytuje**

## Rozšíření a hojnost

Floristická zóna: **submeridionální, meridionální**

Floristická oblast: **Evropa**

Frekvence výskytu v základních polích a kvadrantech síťového mapování: 21

taxon.data.freq\_in\_quad: 24

## Ohrožení a ochrana

Červený seznam 2017 (národní kategorie ohrožení): **taxon není zařazen do Červeného seznamu**

Červený seznam 2017 (kategorie ohrožení IUCN): **LC(NA) - málo dotčený (taxon není zařazen do Červeného seznamu)**

Zákonná ochrana: **taxon není zákonem chráněný**