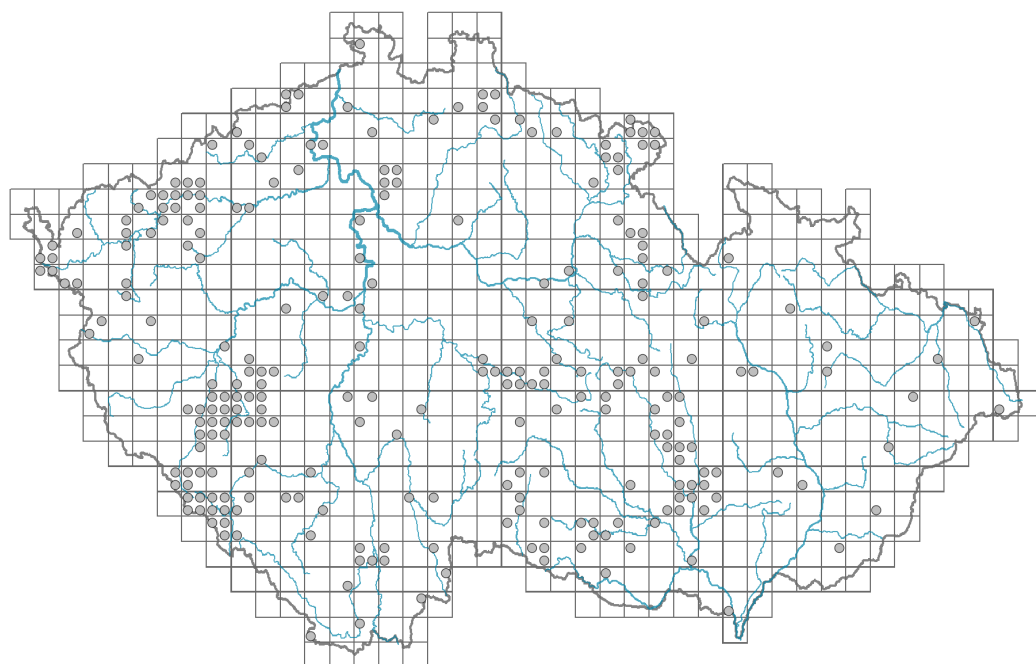


Hylotelephium telephium

Rozšíření



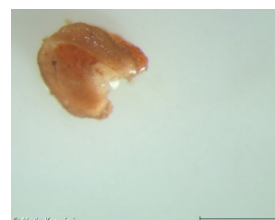
© Dana Michalčová

Informace k mapě

● revidovaný údaj

○ nerevidovaný údaj

V mapě se nezobrazují záznamy bez uvedených souřadnic a záznamy označené jako chybné nebo pochybné.



© Dana Michalčová

8.5 mm

Habitus a typ růstu

Výška [m]: **0,5-0,8**

Růstová forma: **klonální bylina**

Životní forma: **hemikryptofyt**

Životní strategie: **CS - kompetitor/stres tolerátor**

List

Přítomnost a přeměna listu: **listy přítomny, nejsou přeměněné**

Uspořádání listů na stonku (fylotaxe): **střídavé, přeslenité**

Tvar listu: **jednoduchý - celistvý**

Palisty: **chybějí**

Řapík: **převážně přítomen**

Vytrvalost listů: **letní**

Anatomie listů: **sukulentní**

Květ

Doba kvetení [měsíc]: **srpen-září**

Fáze kvetení: **8 Clematis vitalba-Galium sylvaticum (plné léto)**

Barva květu: **růžová, červenofialová**

Symetrie květu: **aktinomorfni (dvě a více rovin souměrnosti)**

Květní obaly: **kalich a koruna**

Srůst koruny/okvětí: **volné**
Srůst kalicha: **srostlý na bázi**
Typ květenství: **chocholičnatá lata**
Diklinie: **synecický**
Způsob generativního rozmnožování: **smíšená reprodukce**
Způsob opylení: **entomofilie, autogamie**

Plod, semeno a šíření

Typ plodu: **suchý plod - souplodí měchýřků**
Barva plodu: **hnědá**
Způsob rozmnožování: **výhradně semeny/sporami**
Jednotka šíření (diaspora): **semeno**
Strategie šíření: **Allium (převážně autochorie)**
Myrmekochorie: **pravděpodobně myrmekochorní**

Podzemní orgány a klonalita

Stonková metamorfóza: **pleiokorm, stonková sukulence**
Kořenová metamorfóza: **hlavní zásobní kořen, sekundární zásobní kořen**
Zásobní orgán: **pleiokorm, sukulence, hlavní zásobní kořen, sekundární zásobní kořen**

Typ orgánu klonálního růstu: **hypogeogenní oddenek**
Volně šířitelné klonální potomstvo: **chybí**
Délka života prýtu (cyklicita): **prýt převážně monocyklický**
Typ větvení orgánu klonálního růstu stonkového původu: **sympodiální**
Hlavní kořen: **chybí**
Vytrvalost orgánu klonálního růstu [rok]: **4**
Počet klonálních potomků: **1**
Vzdálenost klonálního šíření [m]: **0,01**
Klonální index: **3**

Banka pupenů

Počet pupenů na prýt na povrchu půdy bez pupenů na kořenech: **5**
Počet pupenů na prýt v hloubce 0-10 cm bez pupenů na kořenech: **15**
Počet pupenů na prýt v hloubce více než 10 cm bez pupenů na kořenech: **0**
Velikost podzemní banky pupenů bez pupenů na kořenech: **20**
Hloubka podzemní banky pupenů bez pupenů na kořenech [cm]: **4**
Počet pupenů na prýt na povrchu půdy včetně pupenů na kořenech: **5**
Počet pupenů na prýt v hloubce 0-10 cm včetně pupenů na kořenech: **15**
Počet pupenů na prýt v hloubce více než 10 cm včetně pupenů na kořenech: **0**
Velikost podzemní banky pupenů včetně pupenů na kořenech: **20**
Hloubka podzemní banky pupenů včetně pupenů na kořenech [cm]: **4**

Způsob výživy

Parazitismus a mykoheterotrofie: **autotrofní**
Masožravost: **rostlina není masožravá**
Symbiotická fixace dusíku: **bez symbiontů fixujících dusík**

Původ taxonu

Původnost v ČR: **původní**

Ekologické indikační hodnoty

Ellenbergovské indikační hodnoty

Indikační hodnota pro světlo: **7 - rostlina částečně světlých míst, většinou rostoucí na plném světle, ale také ve stínu do 30 % rozptýleného záření dopadajícího na volnou plochu**

Indikační hodnota pro teplotu: **6 - přechod mezi hodnotami 5 a 7**

Indikační hodnota pro vlhkost: **4 - přechod mezi hodnotami 3 a 5**

Indikační hodnota pro reakci: **5 - indikátor mírné acidity vyskytující se vzácně v silně kyselých i v neutrálních až alkalických podmínkách**

Indikační hodnota pro živiny: **4x - přechod mezi hodnotami 3 a 5 (generalista)**

Indikační hodnota pro salinitu: **0 - netolerantní k solím, glykofyt**

Stanoviště a sociologie

Výskyt v biotopech

6 Louky a mezofilní pastviny

6A Mezofilní ovsíkové louky: **2 - optimum**

6B Horské mezické louky: **1 - vzácný výskyt**

6C Pastviny a parkové trávníky: **2 - optimum**

6E Vlhké pcháčové louky: **1 - vzácný výskyt**

6F Strídavě vlhké bezkolencové louky: **1 - vzácný výskyt**

7 Acidofilní trávníky

7B Submontánní smilkové trávníky: **1 - vzácný výskyt**

8 Suché trávníky

8F Teplomilná vegetace lesních lemů: **1 - vzácný výskyt**

11 Vřesoviště a křoviny

11L Vysoké mezofilní a xerofilní křoviny: **2 - optimum**

13 Antropogenní vegetace

13D Vytrvalá teplomilná ruderalní vegetace: **2 - optimum**

13E Vytrvalá nitrofilní bylinná vegetace mezických stanovišť: **1 - vzácný výskyt**

Vazba na lesní prostředí

Vazba na lesní prostředí v termofytiku: **0 - taxon se v českých lesích spontánně nevyskytuje**

Vazba na lesní prostředí v mezofytiku a oreofytiku: **0 - taxon se v českých lesích spontánně nevyskytuje**

Kolonizační schopnost

Index kolonizační úspěšnosti v sukcesních stadiích (ICS): **3**

Index kolonizačního potenciálu (ICP): **1**

Optimum sukcesního stáří [roky]: **32**

Rozšíření a hojnost

Floristická zóna: **boreální, severní temperátní, jižní temperátní, submeridionální,**

meridionální

Floristická oblast: **Evropa, Asie**

Míra kontinentality: **6**

Rozsah areálu podle gradientu kontinentality: **6**

Výškový stupeň v ČR: **pahorkatiny, podhůří, hory**

Frekvence výskytu v základních polích a kvadrantech síťového mapování: 168

taxon.data.freq_in_quad: 255

Počet biotopů s výskytem taxonu v ČR

Počet úzce vymezených biotopů s výskytem taxonu: **10**

Počet úzce vymezených biotopů, v nichž má taxon optimum: **4**

Počet široce vymezených biotopů s výskytem taxonu: **5**

Počet široce vymezených biotopů, v nichž má taxon optimum: **3**

Ohrožení a ochrana

Červený seznam 2017 (národní kategorie ohrožení): **C4a - vzácnější taxon vyžadující pozornost**

Červený seznam 2017 (kategorie ohrožení IUCN): **NT - téměř ohrožený**

Zákonná ochrana: **taxon není zákonem chráněný**