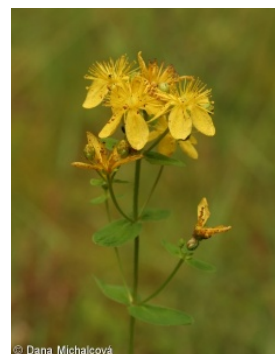
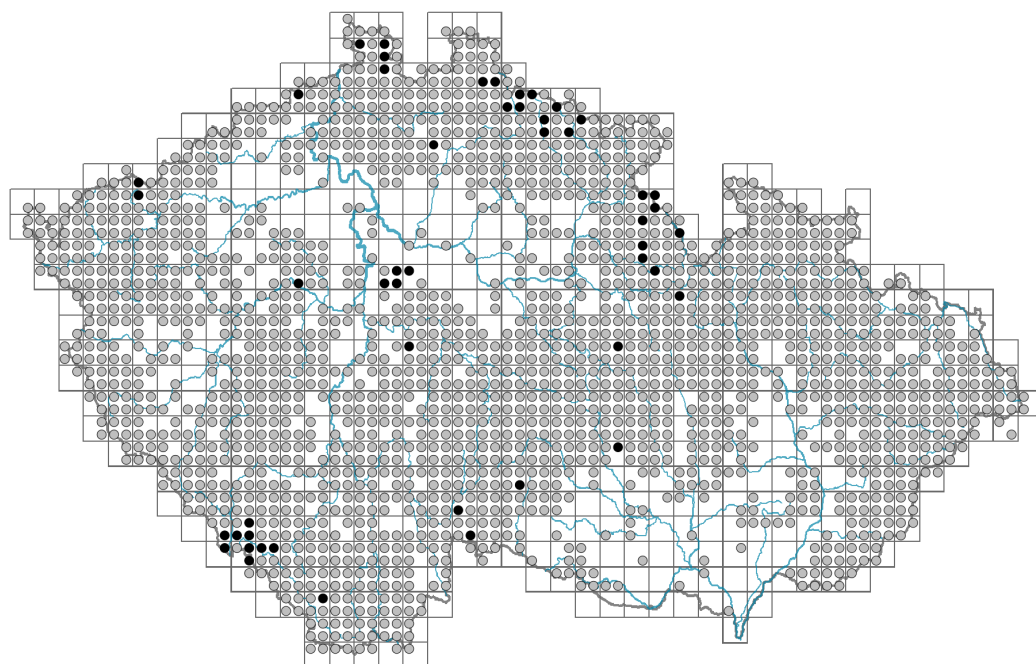


# *Hypericum maculatum*

## Rozšíření



© Dana Michalcová

### Informace k mapě

● revidovaný údaj

○ nerevidovaný údaj

V mapě se nezobrazují záznamy bez uvedených souřadnic a záznamy označené jako chybné nebo pochybné.

## Habitus a typ růstu

Výška [m]: **0,2-0,6**

Růstová forma: **klonální bylina**

Životní forma: **hemikryptofyt**

Životní strategie: **CSR - kompetitor/stres tolerátor/ruderál**

Životní strategie (Pierceho metoda podle vlastností listů): **SR/CSR**

Životní strategie (Pierceho metoda, C-skóre): **20.6 %**

Životní strategie (Pierceho metoda, S-skóre): **40.7 %**

Životní strategie (Pierceho metoda, R-skóre): **38.8 %**

## List

Přítomnost a přeměna listu: **listy přítomny, nejsou přeměněné**

Uspořádání listů na stonku (fylotaxe): **vstřícné**

Tvar listu: **jednoduchý - celistvý**

Palisty: **chybějí**

Řapík: **chybí**

Vytrvalost listů: **letní**

Anatomie listů: **mezomorfní**

## Květ

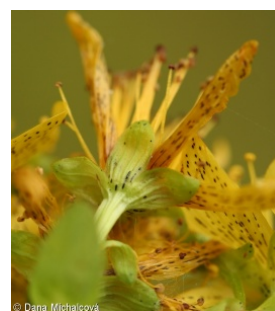
Doba kvetení [měsíc]: **červen-ríjen**



© Milan Chytrý



© Dana Michalcová



© Dana Michalcová

Fáze kvetení: **8 Clematis vitalba-Galium sylvaticum (plné léto)**

Barva květu: **žlutá**

Symetrie květu: **aktinomorfní (dvě a více rovin souměrnosti)**

Květní obaly: **kalich a koruna**

Srůst koruny/okvětí: **volné**

Srůst kalicha: **volnolupenný**

Typ květenství: **lata šroubelů**

Diklinie: **synecický**

Způsob generativního rozmnožování: **smíšená reprodukce**

Způsob opylení: **entomofilie, autogamie**

Spektrum opylovačů: **včela medonosná, čmeláci, pestřenky (samotářské včely, ostatní blanokřídlí, mouchy s. l., masařky s. l., ostatní dvoukřídlí, motýli, brouci, „lesknáčci“, trásněnky, ostatní skupiny, neurčení)**

## Plod, semeno a šíření

Typ plodu: **suchý plod - tobolka**

Barva plodu: **hnědá**

Způsob rozmnožování: **semeny/sporami a vegetativně**

Jednotka šíření (diaspora): **semeno**

Strategie šíření: **Allium (převážně autochorie)**

Myrmekochorie: **nemyrmekochorní (b)**

## Podzemní orgány a klonalita

Stonková metamorfóza: **výběžek**

Zásobní orgán: **výběžek**

## Způsob výživy

Parazitismus a mykoheterotrofie: **autotrofní**

Masožravost: **rostlina není masožravá**

Symbiotická fixace dusíku: **bez symbiontů fixujících dusík**

## Karyologie

Počet chromozomů (2n): **16 (32)**

Stupeň ploidie (x): **2 (4)**

2C velikost genomu [Mbp]: **680,37**

1Cx monoploidní velikost genomu [Mbp]: **340,18**

Genomický obsah GC bazí: **40.7 %**

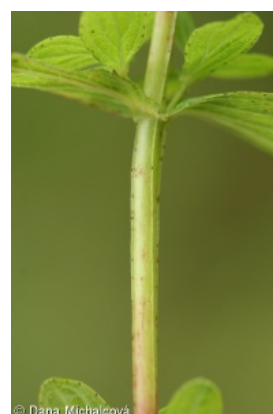
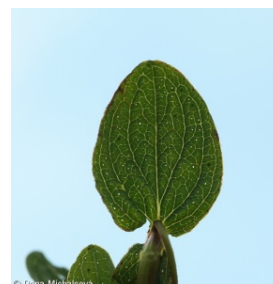
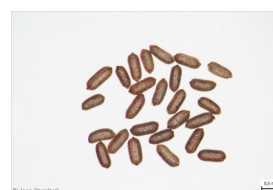
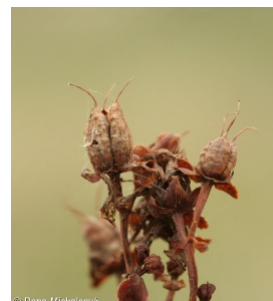
## Původ taxonu

Původnost v ČR: **původní**

## Ekologické indikační hodnoty

Ellenbergovské indikační hodnoty

Indikační hodnota pro světlo: **7 - rostlina částečně světlých míst, většinou rostoucí**



**na plném světle, ale také ve stínu do 30 % rozptýleného záření dopadajícího na volnou plochu**

Indikační hodnota pro teplotu: **4 - přechod mezi hodnotami 3 a 5**

Indikační hodnota pro vlhkost: **6 - přechod mezi hodnotami 5 a 7**

Indikační hodnota pro reakci: **4 - přechod mezi hodnotami 3 a 5**

Indikační hodnota pro živiny: **4 - přechod mezi hodnotami 3 a 5**

Indikační hodnota pro salinitu: **0 - netolerantní k solím, glykofyt**

Indikační hodnoty pro disturbanci

Indikační hodnota pro frekvenci disturbance celého porostu: **-0,68**

Indikační hodnota pro frekvenci disturbance bylinného patra: **-0,33**

Indikační hodnota pro intenzitu disturbance celého porostu: **0,32**

Indikační hodnota pro intenzitu disturbance bylinného patra: **0,34**

Indikační hodnota pro disturbanci celého porostu (strukturní index): **0,49**

Indikační hodnota pro disturbanci bylinného patra (strukturní index): **0,63**

## **Stanoviště a sociologie**

### Výskyt v biotopech

2 Vegetace alpínských a subalpínských trávníků

2A Alpínské trávníky na silikátech: **1 - vzácný výskyt**

2B Subalpínská vysokobylinná vegetace: **2 - optimum**

4 Mokřadní a pobřežní bylinná vegetace

4D Říční rákosiny: **1 - vzácný výskyt**

4K Devěsilové lemy horských potoků: **1 - vzácný výskyt**

5 Vegetace pramenišť a rašelinišť

5B Nížinná až horská prameniště bez tvorby pěnovců: **1 - vzácný výskyt**

5C Subalpínská prameniště: **1 - vzácný výskyt**

5D Vápnitá slatiniště: **1 - vzácný výskyt**

5E Kyselá mechová slatiniště a rašelinné louky: **1 - vzácný výskyt**

5F Přechodová rašeliniště: **1 - vzácný výskyt**

6 Louky a mezofilní pastviny

6A Mezofilní ovsíkové louky: **2 - optimum**

6B Horské mezické louky: **2 - optimum**

6C Pastviny a parkové trávníky: **1 - vzácný výskyt**

6D Aluviální louky nížinných řek: **1 - vzácný výskyt**

6E Vlhké pcháčové louky: **2 - optimum**

6F Střídavě vlhké bezkolencové louky: **2 - optimum**

6G Vegetace vlhkých narušovaných půd: **1 - vzácný výskyt**

7 Acidofilní trávníky

7A Subalpínské a horské acidofilní trávníky: **2 - optimum**

7B Submontánní smilkové trávníky: **2 - optimum**

8 Suché trávníky

8D Širokolisté suché trávníky: **1 - vzácný výskyt**

8E Acidofilní suché trávníky: **1 - vzácný výskyt**

8F Teplomilná vegetace lesních lemů: **1 - vzácný výskyt**

11 Vřesoviště a křoviny

11A Suchá nížinná až subalpínská vřesoviště: **1 - vzácný výskyt**

11D Kosodřevina: **1 - vzácný výskyt**

11H Subalpínské listnaté křoviny: **2 - optimum**

11J Vrbové křoviny hlinitých a písčitých náplavů: **1 - vzácný výskyt**

11L Vysoké mezofilní a xerofilní křoviny: **2 - optimum**

11R Křoviny a pionýrské lesíky lesních pasek: **1 - vzácný výskyt**

12 Lesy

12B Lužní lesy: **1 - vzácný výskyt**

12D Suťové lesy: **1 - vzácný výskyt**

12E Květnaté bučiny: **1 - vzácný výskyt**

12G Acidofilní bučiny: **1 - vzácný výskyt**

12K Acidofilní doubravy: **1 - vzácný výskyt**

12V Smrkové kultury: **1 - vzácný výskyt**

13 Antropogenní vegetace

13B Jednoletá vegetace polních plevelů: **1 - vzácný výskyt**

13E Vyrvalá nitrofilní bylinná vegetace mezických stanovišť: **1 - vzácný výskyt**

13F Bylinná vegetace lesních pasek a ostružiníkové křoviny: **1 - vzácný výskyt**

Vazba na lesní prostředí

Vazba na lesní prostředí v termofytiku: **2.2 - taxon se vyskytuje zčásti v lese, ale převážně v nelesní vegetaci**

Vazba na lesní prostředí v mezofytiku a oreofytiku: **2.2 - taxon se vyskytuje zčásti v lese, ale převážně v nelesní vegetaci**

Diagnostický taxon

Diagnostický taxon svazů: [TDB \*Polygono bistortae-Trisetion flavescens\*](#), [TEB \*Nardo strictae-Agrostion tenuis\*](#)

Diagnostický taxon asociací: [ADD03 \*Trollio altissimi-Geranium sylvaticum\*](#), [ADD04 \*Laserpitio archangelicae-Dactylidum glomeratum\*](#), [TDB01 \*Geranium sylvaticum-Trisetion flavescens\*](#), [TDB02 \*Melandrium rubrum-Phlebotium alpinum\*](#), [TDB03 \*Meo athamantici-Festucetum rubrae\*](#), [TDF05 \*Polygono bistortae-Cirsium heterophyllum\*](#), [TEB01 \*Silene vulgaris-Nardetum strictae\*](#)

Konstantní taxon

Konstantní taxon svazů: [TDB \*Polygono bistortae-Trisetion flavescens\*](#), [TEB \*Nardo strictae-Agrostion tenuis\*](#)

Konstantní taxon asociací: [ADA03 \*Viola sudeticae-Deschampsietum cespitosae\*](#), [ADD01 \*Ranunculo platanifolii-Adenostyletum alliariae\*](#), [ADD03 \*Trollio altissimi-Geranium sylvaticum\*](#), [ADD04 \*Laserpitio archangelicae-Dactylidum glomeratum\*](#), [TDB01 \*Geranium sylvaticum-Trisetion flavescens\*](#), [TDB02 \*Melandrium rubrum-Phlebotium alpinum\*](#), [TDB03 \*Meo athamantici-Festucetum rubrae\*](#), [TDF05 \*Polygono bistortae-Cirsium heterophyllum\*](#), [TEA02 \*Thesio alpini-Nardetum strictae\*](#), [TEB01 \*Silene vulgaris-Nardetum strictae\*](#), [TEC02 \*Campanulo rotundifoliae-Dianthetum deltoides\*](#)

Indexy ekologické specializace

Index ekologické specializace ve všech vegetačních typech: **5.2**

Index ekologické specializace v nelesní vegetaci: **5.3**

Index ekologické specializace v lesní vegetaci: **4.8**

Kolonizační schopnost

Index kolonizační úspěšnosti v sukcesních stádiích (ICS): **6**

Index kolonizačního potenciálu (ICP): **3**

Optimum sukcesního stáří [roky]: **7**

## Rozšíření a hojnost

Floristická zóna: **boreální, severní temperátní, jižní temperátní, submeridionální**

Floristická oblast: **Evropa, Západní Asie**

Rozsah areálu podle gradientu kontinentality: **5**

Výškový stupeň v ČR: **pahorkatiny, podhůří, hory, subalpínský stupeň**

Expanzivní taxon v regionu: **Česko-moravské mezofytikum, Česko-moravské oreofytikum, Karpatské mezofytikum, Karpatské oreofytikum**

Frekvence výskytu v základních polích a kvadrantech síťového mapování: **609**

taxon.data.freq\_in\_quad: **1912**

Hojnost ve fytoocenologických snímcích z ČR

Frekvence výskytu ve fytoocenologických snímcích: **3.5 %**

Frekvence výskytu ve fytoocenologických snímcích s pokryvností nad 5 %: **15.2 %**

Frekvence výskytu ve fytoocenologických snímcích s pokryvností nad 25 %: **1.7 %**

Frekvence výskytu ve fytoocenologických snímcích s pokryvností nad 50 %: **0 %**

Průměrná procentická pokryvnost ve fytoocenologických snímcích: **4.2 %**

Maximální procentická pokryvnost ve fytoocenologických snímcích: **38 %**

Počet biotopů s výskytem taxonu v ČR

Počet úzce vymezených biotopů s výskytem taxonu: **36**

Počet úzce vymezených biotopů, v nichž má taxon optimum: **9**

Počet široce vymezených biotopů s výskytem taxonu: **9**

Počet široce vymezených biotopů, v nichž má taxon optimum: **4**

## Ohrožení a ochrana

Červený seznam 2017 (národní kategorie ohrožení): **taxon není zařazen do Červeného seznamu**

Červený seznam 2017 (kategorie ohrožení IUCN): **LC(NA) - málo dotčený (taxon není zařazen do Červeného seznamu)**

Zákonná ochrana: **taxon není zákonem chráněný**