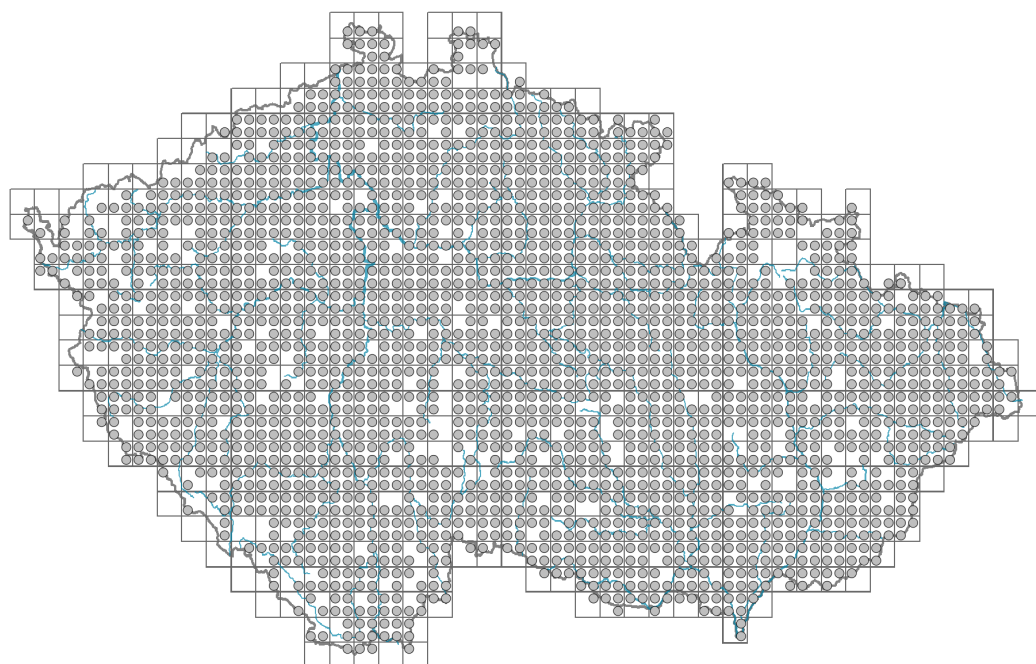


Chelidonium majus

Rozšíření



© Pivrel Veselý

Informace k mapě

● revidovaný údaj

○ nerevidovaný údaj

V mapě se nezobrazují záznamy bez uvedených souřadnic a záznamy označené jako chybné nebo pochybné.



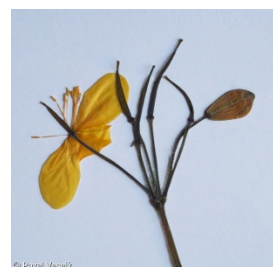
© Milan Chytrý



© Milan Chytrý



© Ivan Lichner



© Pivrel Veselý

Habitus a typ růstu

Výška [m]: **0,3-0,9**

Růstová forma: **polykarpická vytrvalá neklonální bylina**

Životní forma: **hemikryptofyt**

Životní strategie: **CR - kompetitor/ruderál**

Životní strategie (Pierceho metoda podle vlastností listů): **CR**

Životní strategie (Pierceho metoda, C-skóre): **54.7 %**

Životní strategie (Pierceho metoda, S-skóre): **6.6 %**

Životní strategie (Pierceho metoda, R-skóre): **38.8 %**

List

Přítomnost a přeměna listu: **listy přítomny, nejsou přeměněné**

Uspořádání listů na stonku (fylotaxe): **střídavé**

Tvar listu: **složený - lichožpeřený, složený - přetrhovaně zpeřený**

Palisty: **chybějí**

Řapík: **přítomen**

Vytrvalost listů: **letní**

Anatomie listů: **hygromorfní**

Květ

Doba kvetení [měsíc]: **květen-září**

Fáze kvetení: **4 Fagus sylvatica-Galeobdolon (začátek plného jara)**

Barva květu: **žlutá**

Symetrie květu: **aktinomorfní (dvě a více rovin souměrnosti)**

Květní obaly: **kalich a koruna**

Srůst koruny/okvětí: **volné**

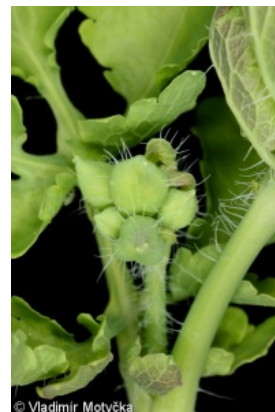
Srůst kalicha: **volnolupenný**

Typ květenství: **okolík**

Diklinie: **synecický**

Způsob generativního rozmnožování: **smíšená reprodukce**

Způsob opylení: **entomofilie, autogamie**



Plod, semeno a šíření

Typ plodu: **suchý plod - tobolka**

Barva plodu: **hnědá**

Způsob rozmnožování: **výhradně semeny/sporami**

Jednotka šíření (diaspora): **semeno**

Strategie šíření: **Allium (převážně autochorie)**

Myrmekochorie: **myrmekochorní**



Podzemní orgány a klonalita

Stonková metamorfóza: **pleiokorm**

Kořenová metamorfóza: **hlavní zásobní kořen**

Zásobní orgán: **pleiokorm, hlavní zásobní kořen**

Délka života prýtu (cyklicita): **prýt převážně dicyklický nebo polycyklický**

Typ větvení orgánu klonálního růstu stonkového původu: **sympodiální**

Hlavní kořen: **přítomen**

Banka pupenů

Počet pupenů na prýt na povrchu půdy bez pupenů na kořenech: **5**

Počet pupenů na prýt v hloubce 0-10 cm bez pupenů na kořenech: **15**

Počet pupenů na prýt v hloubce více než 10 cm bez pupenů na kořenech: **0**

Velikost podzemní banky pupenů bez pupenů na kořenech: **20**

Hloubka podzemní banky pupenů bez pupenů na kořenech [cm]: **4**

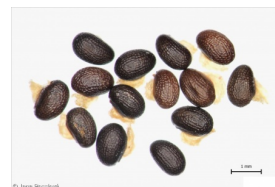
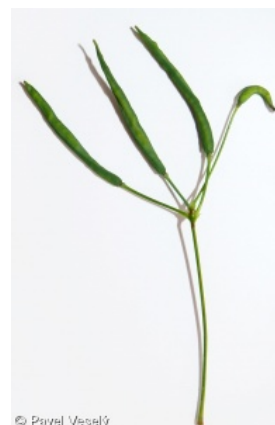
Počet pupenů na prýt na povrchu půdy včetně pupenů na kořenech: **5**

Počet pupenů na prýt v hloubce 0-10 cm včetně pupenů na kořenech: **15**

Počet pupenů na prýt v hloubce více než 10 cm včetně pupenů na kořenech: **0**

Velikost podzemní banky pupenů včetně pupenů na kořenech: **20**

Hloubka podzemní banky pupenů včetně pupenů na kořenech [cm]: **4**



Způsob výživy

Parazitismus a mykoheterotrofie: **autotrofní**

Masožravost: **rostlina není masožravá**

Symbiotická fixace dusíku: **bez symbiontů fixujících dusík**

Karyologie

Počet chromozomů (2n): **12**

Stupeň ploidie (x): 2

2C velikost genomu [Mbp]: **1967,35**

1Cx monoploidní velikost genomu [Mbp]: **983,67**

Genomický obsah GC bazí: **40.2 %**

Původ taxonu

Původnost v ČR: **původní**

Ekologické indikační hodnoty

Ellenbergovské indikační hodnoty

Indikační hodnota pro světlo: **6 - výskyt vzácně při méně než 20 % rozptýleného záření dopadajícího na volnou plochu**

Indikační hodnota pro teplotu: **6 - přechod mezi hodnotami 5 a 7**

Indikační hodnota pro vlhkost: **5 - indikátor čerstvých půd, vázaný na půdy s průměrnou vlhostí, chybí na vlhkých a často vysychajících půdách**

Indikační hodnota pro reakci: **7x - indikátor mírně kyselých až bazických podmínek, nikdy se nevyskytující v silně kyselých podmínkách (generalista)**

Indikační hodnota pro živiny: **8 - výrazný indikátor živin**

Indikační hodnota pro salinitu: **0 - netolerantní k solím, glykofyt**

Indikační hodnoty pro disturbance

Indikační hodnota pro frekvenci disturbance celého porostu: **-1,4**

Indikační hodnota pro frekvenci disturbance bylinného patra: **-0,93**

Indikační hodnota pro intenzitu disturbance celého porostu: **0,44**

Indikační hodnota pro intenzitu disturbance bylinného patra: **0,4**

Indikační hodnota pro disturbance celého porostu (strukturní index): **0,3**

Indikační hodnota pro disturbance bylinného patra (strukturní index): **0,29**

Stanoviště a sociologie

Výskyt v biotopech

1 Vegetace skal, sutí a zdí

1A Vápnité skály: **2 - optimum**

1B Silikátové skály a droliny: **1 - vzácný výskyt**

1C Zdi: **2 - optimum**

1D Pohyblivé vápnité sutě: **1 - vzácný výskyt**

4 Mokřadní a pobřežní bylinná vegetace

4L Nitrofilní bylinné lemy nížinných řek: **2 - optimum**

8 Suché trávníky

8A Hercynské suché trávníky skalních výchozů: **1 - vzácný výskyt**

11 Vřesoviště a křoviny

11L Vysoké mezofilní a xerofilní křoviny: **2 - optimum**

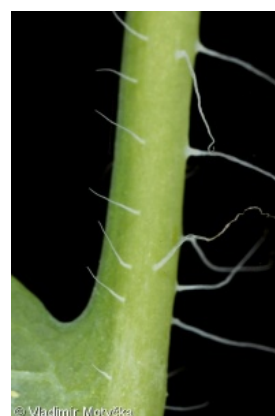
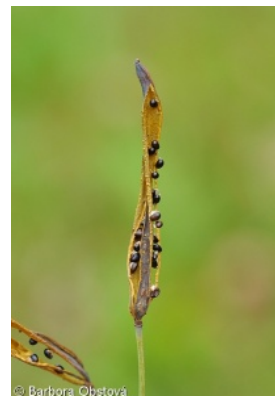
11N Nízké xerofilní křoviny: **1 - vzácný výskyt**

11R Křoviny a pionýrské lesíky lesních pasek: **2 - optimum**

12 Lesy

12B Lužní lesy: **1 - vzácný výskyt**

12C Dubohabřiny: **1 - vzácný výskyt**



- 12D Suťové lesy: **2 - optimum**
 12E Květnaté bučiny: **1 - vzácný výskyt**
 12F Vápnomilné bučiny: **1 - vzácný výskyt**
 12G Acidofilní bučiny: **1 - vzácný výskyt**
 12H Perialpidské bazofilní teplomilné doubravy: **1 - vzácný výskyt**
 12J Acidofilní teplomilné doubravy: **1 - vzácný výskyt**
 12K Acidofilní doubravy: **1 - vzácný výskyt**
 12T Akátiny: **2 - optimum**
 12U Lesní kultury nepůvodních listnatých dřevin: **2 - optimum**
 12V Smrkové kultury: **1 - vzácný výskyt**
 12W Borové a modřínové kultury: **1 - vzácný výskyt**



13 Antropogenní vegetace

- 13A Jednoletá ruderalní vegetace: **2 - optimum**
 13D Vytrvalá teplomilná ruderalní vegetace: **2 - optimum**
 13E Vytrvalá nitrofilní bylinná vegetace mezických stanovišť: **2 - optimum**
 13F Bylinná vegetace lesních pasek a ostružiníkové křoviny: **1 - vzácný výskyt**



Vazba na lesní prostředí

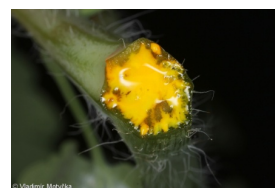
Vazba na lesní prostředí v termofytiku: **2.1 - taxon se vyskytuje v lese i v nelesní vegetaci**

Vazba na lesní prostředí v mezofytiku a oreofytiku: **2.1 - taxon se vyskytuje v lese i v nelesní vegetaci**

Diagnostický taxon

Diagnostický taxon tříd: [KB Rhamno-Prunetea](#), [SB Cymbalarío muralis-Parietarietea judaicae](#)

Diagnostický taxon svazů: [KBD Aegopodio podagrariae-Sambucion nigrae](#), [KBE Chelidonio majoris-Robinion pseudoacaciae](#), [SBA Cymbalarío muralis-Asplenion](#), [XDD Geo urbani-Alliarion petiolatae](#)



Diagnostický taxon asociací: [KBD01 Sambucetum nigrae](#), [KBE01 Chelidonio majoris-Robinietyum pseudoacaciae](#), [SBA01 Cymbalarietum muralis](#), [XDD01 Alliarío petiolatae-Chaerophylletum temuli](#), [XDD03 Anthriscetum trichospermae](#)

Konstantní taxon

Konstantní taxon tříd: [SB Cymbalarío muralis-Parietarietea judaicae](#)

Konstantní taxon svazů: [KBE Chelidonio majoris-Robinion pseudoacaciae](#), [KBE Balloto nigrae-Robinion pseudoacaciae](#), [SBA Cymbalarío muralis-Asplenion](#), [XDD Geo urbani-Alliarion petiolatae](#)

Konstantní taxon asociací: [KBD01 Sambucetum nigrae](#), [KBE01 Chelidonio majoris-Robinietyum pseudoacaciae](#), [KBE02 Poo nemoralis-Robinietyum pseudoacaciae](#), [KBF01 Arrhenathero elatioris-Robinietyum pseudoacaciae](#), [SBA01 Cymbalarietum muralis](#), [XDD01 Alliarío petiolatae-Chaerophylletum temuli](#), [XDD03 Anthriscetum trichospermae](#)



Dominantní taxon

Dominantní taxon asociací: [KBD01 Sambucetum nigrae](#), [KBE01 Chelidonio majoris-Robinietyum pseudoacaciae](#), [XDD01 Alliarío petiolatae-Chaerophylletum temuli](#)

Indexy ekologické specializace

Index ekologické specializace ve všech vegetačních typech: **3.8**

Index ekologické specializace v nelesní vegetaci: **4**

Index ekologické specializace v lesní vegetaci: **4.8**

Kolonizační schopnost

Index kolonizační úspěšnosti v sukcesních stadiích (ICS): **6**

Index kolonizačního potenciálu (ICP): **6**

Optimum sukcesního stáří [roky]: **29**

Rozšíření a hojnost

Floristická zóna: **boreální, severní temperátní, jižní temperátní, submeridionální, meridionální**

Floristická oblast: **Evropa, Asie**

Rozsah areálu podle gradientu kontinentality: **7**

Výškový stupeň v ČR: **nížiny, pahorkatiny, podhůří**

Expanzivní taxon v regionu: **České termofytikum, Česko-moravské mezofytikum, Panonské termofytikum, Karpatské mezofytikum**

Frekvence výskytu v základních polích a kvadrantech síťového mapování: **643**

taxon.data.freq_in_quad: **2203**

Hojnost ve fytoocenologických snímcích z ČR

Frekvence výskytu ve fytoocenologických snímcích: **2.5 %**

Frekvence výskytu ve fytoocenologických snímcích s pokryvností nad 5 %: **18.3 %**

Frekvence výskytu ve fytoocenologických snímcích s pokryvností nad 25 %: **6.6 %**

Frekvence výskytu ve fytoocenologických snímcích s pokryvností nad 50 %: **2.1 %**

Průměrná procentická pokryvnost ve fytoocenologických snímcích: **6.2 %**

Maximální procentická pokryvnost ve fytoocenologických snímcích: **88 %**

Počet biotopů s výskytem taxonu v ČR

Počet úzce vymezených biotopů s výskytem taxonu: **26**

Počet úzce vymezených biotopů, v nichž má taxon optimum: **11**

Počet široce vymezených biotopů s výskytem taxonu: **6**

Počet široce vymezených biotopů, v nichž má taxon optimum: **5**

Ohrožení a ochrana

Červený seznam 2017 (národní kategorie ohrožení): **taxon není zařazen do Červeného seznamu**

Červený seznam 2017 (kategorie ohrožení IUCN): **LC(NA) - málo dotčený (taxon není zařazen do Červeného seznamu)**

Zákonná ochrana: **taxon není zákonem chráněný**

