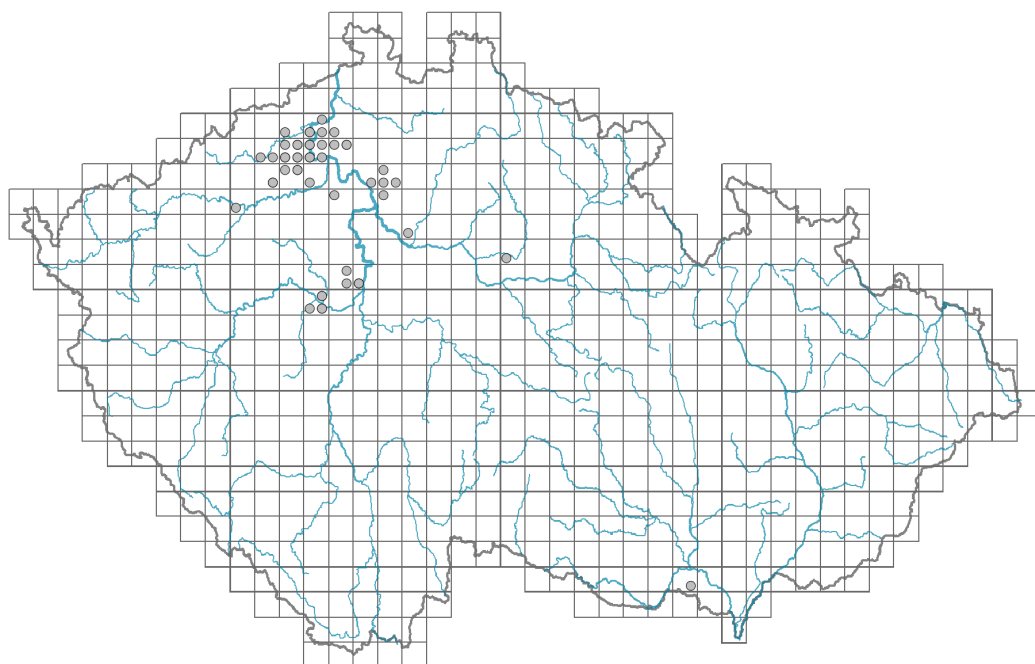


Iris aphylla

Rozšíření

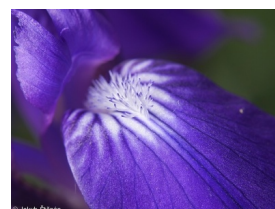
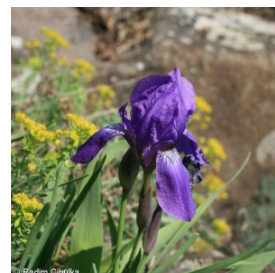


Informace k mapě

● revidovaný údaj

○ nerevidovaný údaj

V mapě se nezobrazují záznamy bez uvedených souřadnic a záznamy označené jako chybné nebo pochybné.



Habitus a typ růstu

Výška [m]: **0,1-0,5**

Růstová forma: **klonální bylina**

Životní forma: **hemikryptofyt**

Životní strategie: **CSR - kompetitor/stres tolerátor/ruderál**

List

Přítomnost a přeměna listu: **listy přítomny, nejsou přeměněné**

Uspořádání listů na stonku (fylotaxe): **střídavé**

Tvar listu: **jednoduchý - celistvý**

Palisty: **chybějí**

Řapík: **chybí**

Vytrvalost listů: **letní**

Květ

Doba kvetení [měsíc]: **květen-červen**

Barva květu: **modrofialová**

Symetrie květu: **aktinomorfní (dvě a více rovin souměrnosti)**

Květní obaly: **okvětí**

Srůst koruny/okvětí: **srostlé**

Tvar srostlé koruny nebo srostlého okvětí: **zvláštního typu**

Typ květenství: **vějířek**
Diklinie: **synecický**
Způsob generativního rozmnožování: **alogamie**
Způsob opylení: **entomofilie**

Plod, semeno a šíření

Typ plodu: **suchý plod - tobolka**
Barva plodu: **hnědá**
Způsob rozmnožování: **semeny/sporami a vegetativně**
Jednotka šíření (diaspora): **semeno**
Strategie šíření: **Allium (převážně autochorie)**
Myrmekochorie: **nemyrmekochorní (a)**

Podzemní orgány a klonalita

Stonková metamorfóza: **oddenek**
Zásobní orgán: **oddenek**
Typ orgánu klonálního růstu: **epigeogenní oddenek**
Volně šířitelné klonální potomstvo: **chybí**
Délka života prýtu (cyklicita): **prýt převážně dicyklický nebo polycyklický**
Typ větvení orgánu klonálního růstu stonkového původu: **sympodiální**
Hlavní kořen: **chybí**
Vytrvalost orgánu klonálního růstu [rok]: **4**
Počet klonálních potomků: **1**
Vzdálenost klonálního šíření [m]: **0,09**
Klonální index: **4**
Banka pupenů
Počet pupenů na prýt na povrchu půdy bez pupenů na kořenech: **5**
Počet pupenů na prýt v hloubce 0-10 cm bez pupenů na kořenech: **15**
Počet pupenů na prýt v hloubce více než 10 cm bez pupenů na kořenech: **0**
Velikost podzemní banky pupenů bez pupenů na kořenech: **20**
Hloubka podzemní banky pupenů bez pupenů na kořenech [cm]: **4**
Počet pupenů na prýt na povrchu půdy včetně pupenů na kořenech: **5**
Počet pupenů na prýt v hloubce 0-10 cm včetně pupenů na kořenech: **15**
Počet pupenů na prýt v hloubce více než 10 cm včetně pupenů na kořenech: **0**
Velikost podzemní banky pupenů včetně pupenů na kořenech: **20**
Hloubka podzemní banky pupenů včetně pupenů na kořenech [cm]: **4**

Způsob výživy

Parazitismus a mykoheterotrofie: **autotrofní**
Masožravost: **rostlina není masožravá**
Symbiotická fixace dusíku: **bez symbiontů fixujících dusík**

Původ taxonu

Původnost v ČR: **původní**

Ekologické indikační hodnoty

Ellenbergovské indikační hodnoty

Indikační hodnota pro světlo: **8 - rostlina světlých míst, jen výjimečně rostoucí při méně než 40 % rozptýleného záření dopadajícího na volnou plochu**

Indikační hodnota pro teplotu: **7 - indikátor tepla, vyskytující se v relativně teplých nížinách**

Indikační hodnota pro vlhkost: **3 - taxon chybějící na vlhkých půdách**

Indikační hodnota pro reakci: **8 - výskyt většinou v podmínkách bohatých vápníkem**

Indikační hodnota pro živiny: **2 - přechod mezi hodnotami 1 a 3**

Indikační hodnota pro salinitu: **0 - netolerantní k solím, glykofyt**

Stanoviště a sociologie

Výskyt v biotopech

1 Vegetace skal, sutí a zdí

1B Silikátové skály a droliny: **2 - optimum**

8 Suché trávníky

8A Hercynské suché trávníky skalních výchozů: **2 - optimum**

8B Submediteránní suché trávníky skalních výchozů: **1 - vzácný výskyt**

8C Úzkolisté subkontinentální stepi: **1 - vzácný výskyt**

8D Širokolisté suché trávníky: **1 - vzácný výskyt**

8F Teplomilná vegetace lesních lemů: **2 - optimum**

11 Vřesoviště a křoviny

11N Nízké xerofilní křoviny: **1 - vzácný výskyt**

12 Lesy

12D Suťové lesy: **1 - vzácný výskyt**

12H Perialpidské bazifilní teplomilné doubravy: **1 - vzácný výskyt**

12J Acidofilní teplomilné doubravy: **2 - optimum**

Vazba na lesní prostředí

Vazba na lesní prostředí v termofytiku: **0 - taxon se v českých lesích spontánně nevyskytuje**

Vazba na lesní prostředí v mezofytiku a oreofytiku: **0 - taxon se v českých lesích spontánně nevyskytuje**

Indexy ekologické specializace

Index ekologické specializace ve všech vegetačních typech: **5.2**

Index ekologické specializace v nelesní vegetaci: **5.9**

Kolonizační schopnost

Index kolonizační úspěšnosti v sukcesních stádiích (ICS): **1**

Rozšíření a hojnost

Floristická zóna: **jižní temperátní, submeridionální**

Floristická oblast: **Evropa**

Míra kontinentality: **7**

Rozsah areálu podle gradientu kontinentality: **3**

Frekvence výskytu v základních polích a kvadrantech síťového mapování: **22**

taxon.data.freq_in_quad: 38

Hojnost ve fytoocenologických snímcích z ČR

Frekvence výskytu ve fytoocenologických snímcích: **0 %**

Frekvence výskytu ve fytoocenologických snímcích s pokryvností nad 5 %: **36.4 %**

Frekvence výskytu ve fytoocenologických snímcích s pokryvností nad 25 %: **9.1 %**

Frekvence výskytu ve fytoocenologických snímcích s pokryvností nad 50 %: **0 %**

Průměrná procentická pokryvnost ve fytoocenologických snímcích: **8.6 %**

Maximální procentická pokryvnost ve fytoocenologických snímcích: **38 %**

Počet biotopů s výskytem taxonu v ČR

Počet úzce vymezených biotopů s výskytem taxonu: **10**

Počet úzce vymezených biotopů, v nichž má taxon optimum: **4**

Počet široce vymezených biotopů s výskytem taxonu: **4**

Počet široce vymezených biotopů, v nichž má taxon optimum: **3**

Ohrožení a ochrana

Červený seznam 2017 (národní kategorie ohrožení): **C2b - silně ohrožený taxon, vzácný a ustupující**

Červený seznam 2017 (kategorie ohrožení IUCN): **VU - zranitelný**

Zákonná ochrana: **silně ohrožený taxon**