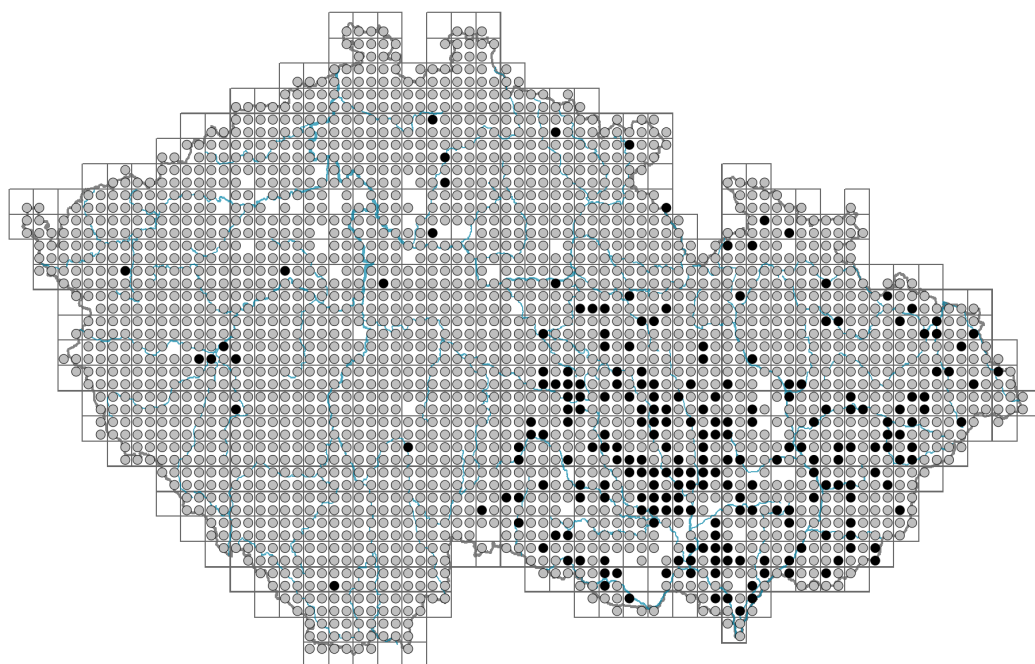


# Lathyrus pratensis

## Rozšíření



© Pavel Veselý

### Informace k mapě

● revidovaný údaj

○ nerevidovaný údaj

V mapě se nezobrazují záznamy bez uvedených souřadnic a záznamy označené jako chybné nebo pochybné.

## Habitus a typ růstu

Výška [m]: **0,4-1**

Růstová forma: **klonální bylina**

Životní forma: **hemikryptofyt**

Životní strategie: **C - kompetitor**

Životní strategie (Pierceho metoda podle vlastností listů): **SR**

Životní strategie (Pierceho metoda, C-skóre): **7.9 %**

Životní strategie (Pierceho metoda, S-skóre): **48.3 %**

Životní strategie (Pierceho metoda, R-skóre): **43.9 %**

## List

Přítomnost a přeměna listu: **listy přítomny, nejsou přeměněné**

Uspořádání listů na stonku (fylotaxe): **střídavé**

Tvar listu: **složený - sudozpeřený**

Palisty: **přítomny**

Řapík: **přítomen**

Vytrvalost listů: **letní**

Anatomie listů: **mezomorfní**

## Květ

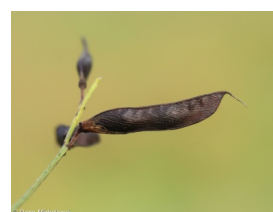
Doba kvetení [měsíc]: **červen-srpen**



© Dana Michalčová



© Dana Michalčová



© Dana Michalčová

Fáze kvetení: **7 Ligustrum vulgare-Stachys sylvatica (konec časného léta)**

Barva květu: **žlutá**

Symetrie květu: **zygomorfní (jedna rovina souměrnosti)**

Květní obaly: **kalich a koruna**

Srůst koruny/okvětí: **volné**

Srůst kalicha: **srostlolupenný**

Typ květenství: **hrozen**

Diklinie: **synecický**

Způsob generativního rozmnožování: **fakultativní alogamie**

Způsob opylení: **entomofilie**

Spektrum opylovačů: **čmeláci (včela medonosná, samotářské včely, ostatní blanokřídlí, pestřenky, mouchy s. l., masařky s. l., ostatní dvoukřídlí, motýli, brouci, „lesknáčci“, ostatní skupiny)**

### Plod, semeno a šíření

Typ plodu: **suchý plod - lusk**

Barva plodu: **hnědá, černá**

Způsob rozmnožování: **převážně semeny/sporami**

Jednotka šíření (diaspora): **semeno**

Strategie šíření: **Allium (převážně autochorie)**

Myrmekochorie: **nemyrmekochorní (b)**

### Podzemní orgány a klonalita

Stonková metamorfóza: **výběžek**

Zásobní orgán: **výběžek**

Typ orgánu klonálního růstu: **hypogeogenní oddenek**

Volně šířitelné klonální potomstvo: **chybí**

Délka života prýtu (cyklicita): **prýt převážně monocyklický**

Typ větvení orgánu klonálního růstu stonkového původu: **sympodiální**

Hlavní kořen: **chybí**

Vytrvalost orgánu klonálního růstu [rok]: **3,8**

Počet klonálních potomků: **3,8**

Vzdálenost klonálního šíření [m]: **0,21**

Klonální index: **5**

### Banka pupenů

Počet pupenů na prýt na povrchu půdy bez pupenů na kořenech: **5**

Počet pupenů na prýt v hloubce 0-10 cm bez pupenů na kořenech: **13**

Počet pupenů na prýt v hloubce více než 10 cm bez pupenů na kořenech: **0**

Velikost podzemní banky pupenů bez pupenů na kořenech: **18**

Hloubka podzemní banky pupenů bez pupenů na kořenech [cm]: **4**

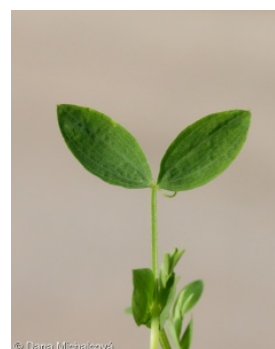
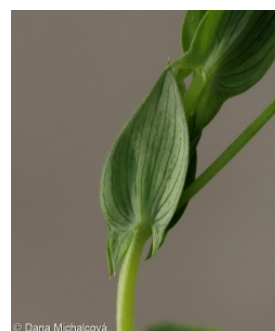
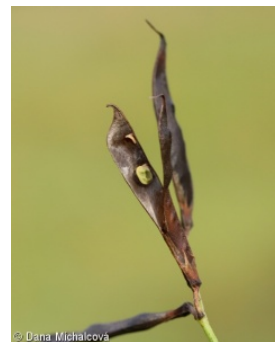
Počet pupenů na prýt na povrchu půdy včetně pupenů na kořenech: **5**

Počet pupenů na prýt v hloubce 0-10 cm včetně pupenů na kořenech: **13**

Počet pupenů na prýt v hloubce více než 10 cm včetně pupenů na kořenech: **0**

Velikost podzemní banky pupenů včetně pupenů na kořenech: **18**

Hloubka podzemní banky pupenů včetně pupenů na kořenech [cm]: **4**



## Způsob výživy

Parazitismus a mykoheterotrofie: **autotrofní**

Masožravost: **rostlina není masožravá**

Symbiotická fixace dusíku: **symbióza s rhizobii**

## Karyologie

Počet chromozomů (2n): **14**

Stupeň ploidie (x): **2**

2C velikost genomu [Mbp]: **10313,94**

1Cx monoploidní velikost genomu [Mbp]: **5156,97**

Genomický obsah GC bazí: **41 %**

## Původ taxonu

Původnost v ČR: **původní**

## Ekologické indikační hodnoty

### Ellenbergovské indikační hodnoty

Indikační hodnota pro světlo: **7 - rostlina částečně světlých míst, většinou rostoucí na plném světle, ale také ve stínu do 30 % rozptýleného záření dopadajícího na volnou plochu**

Indikační hodnota pro teplotu: **5x - indikátor mírného tepla, vyskytující se od nížin do horského stupně, hlavně v submontánně-temperátních oblastech (generalista)**

Indikační hodnota pro vlhkost: **6 - přechod mezi hodnotami 5 a 7**

Indikační hodnota pro reakci: **6 - přechod mezi hodnotami 5 a 7**

Indikační hodnota pro živiny: **6 - přechod mezi hodnotami 5 a 7**

Indikační hodnota pro salinitu: **1 - tolerantní k solím, většinou na nepatrně slaných nebo neslaných půdách, ale výjimečně na mírně slaných půdách**

### Indikační hodnoty pro disturbance

Indikační hodnota pro frekvenci disturbance celého porostu: **-0,39**

Indikační hodnota pro frekvenci disturbance bylinného patra: **-0,22**

Indikační hodnota pro intenzitu disturbance celého porostu: **0,32**

Indikační hodnota pro intenzitu disturbance bylinného patra: **0,34**

Indikační hodnota pro disturbance celého porostu (strukturní index): **0,57**

Indikační hodnota pro disturbance bylinného patra (strukturní index): **0,71**

## Stanoviště a sociologie

### Výskyt v biotopech

4 Mokřadní a pobřežní bylinná vegetace

4A Rákosiny eutrofních stojatých vod: **1 - vzácný výskyt**

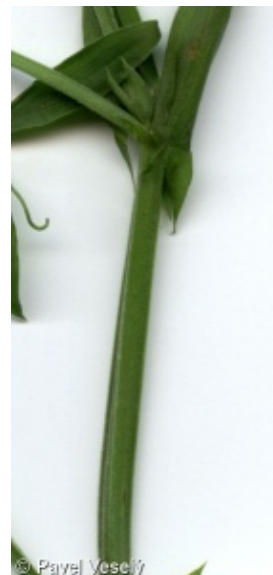
4B Slanomilné rákosiny a ostricové porosty: **1 - vzácný výskyt**

4D Říční rákosiny: **1 - vzácný výskyt**

4E Pobřežní vegetace toků: **1 - vzácný výskyt**

4G Vegetace vysokých ostríc: **1 - vzácný výskyt**

4K Devěsilové lemy horských potoků: **1 - vzácný výskyt**



- 4L Nitrofilní bylinné lemy nížinných řek: **1 - vzácný výskyt**
- 5 Vegetace prameništ a rašeliništ
- 5C Subalpínská prameniště: **1 - vzácný výskyt**
- 5D Vápnitá slatiniště: **2 - optimum**
- 5E Kyselá mechová slatiniště a rašelinné louky: **2 - optimum**
- 5F Přechodová rašeliniště: **1 - vzácný výskyt**
- 6 Louky a mezofilní pastviny
- 6A Mezofilní ovsíkové louky: **2 - optimum**
- 6B Horské mezické louky: **2 - optimum**
- 6C Pastviny a parkové trávníky: **1 - vzácný výskyt**
- 6D Aluviální louky nížinných řek: **2 - optimum**
- 6E Vlhké pcháčové louky: **2 - optimum**
- 6F Střídavě vlhké bezkolencové louky: **2 - optimum**
- 6G Vegetace vlhkých narušovaných půd: **1 - vzácný výskyt**
- 7 Acidofilní trávníky
- 7A Subalpínské a horské acidofilní trávníky: **1 - vzácný výskyt**
- 7B Submontánní smilkové trávníky: **1 - vzácný výskyt**
- 8 Suché trávníky
- 8D Širokolisté suché trávníky: **1 - vzácný výskyt**
- 8E Acidofilní suché trávníky: **1 - vzácný výskyt**
- 8F Teplomilná vegetace lesních lemů: **1 - vzácný výskyt**
- 9 Trávníky písčin a vegetace skalních výchozů
- 9C Kostřavové trávníky kyselých písčin: **1 - vzácný výskyt**
- 9E Acidofilní vegetace jarních efemér a sukulentů: **1 - vzácný výskyt**
- 10 Vegetace slanisk
- 10I Vnitrozemské slané louky: **1 - vzácný výskyt**
- 11 Vřesoviště a křoviny
- 11A Suchá nížinná až subalpínská vřesoviště: **1 - vzácný výskyt**
- 11D Kosodřevina: **1 - vzácný výskyt**
- 11H Subalpínské listnaté křoviny: **1 - vzácný výskyt**
- 11I Mokřadní vrbiny: **1 - vzácný výskyt**
- 11J Vrbové křoviny hlinitých a písčitých náplavů: **1 - vzácný výskyt**
- 11L Vysoké mezofilní a xerofilní křoviny: **1 - vzácný výskyt**
- 11N Nízké xerofilní křoviny: **1 - vzácný výskyt**
- 11R Křoviny a pionýrské lesíky lesních pasek: **1 - vzácný výskyt**
- 12 Lesy
- 12A Mokřadní olšiny: **1 - vzácný výskyt**
- 12B Lužní lesy: **1 - vzácný výskyt**
- 12C Dubohabřiny: **1 - vzácný výskyt**
- 12U Lesní kultury nepůvodních listnatých dřevin: **1 - vzácný výskyt**
- 13 Antropogenní vegetace
- 13D Vytrvalá teplomilná ruderalní vegetace: **1 - vzácný výskyt**
- 13E Vytrvalá nitrofilní bylinná vegetace mezických stanovišt: **1 - vzácný výskyt**
- 13F Bylinná vegetace lesních pasek a ostružiníkové křoviny: **1 - vzácný výskyt**
- Vazba na lesní prostředí
- Vazba na lesní prostředí v termofytiku: **2.2 - taxon se vyskytuje zčásti v lese, ale**

**převážně v nelesní vegetaci**

Vazba na lesní prostředí v mezofytiku a oreofytiku: **2.2 - taxon se vyskytuje zčásti v lese, ale převážně v nelesní vegetaci**

Diagnostický taxon

Diagnostický taxon tříd: [TD \*Molinio-Arrhenatheretea\*](#)

Diagnostický taxon asociací: [TDE04 \*Cnidio dubii-Deschampsietum cespitosae\*](#),  
[TDF07 \*Scirpo sylvatici-Cirsietum cani\*](#), [TDF09 \*Caricetum cespitosae\*](#)

Konstantní taxon

Konstantní taxon tříd: [TD \*Molinio-Arrhenatheretea\*](#)

Konstantní taxon svazů: [TDA \*Arrhenatherion elatioris\*](#), [TDD \*Molinion caeruleae\*](#),  
[TDE \*Deschampsion cespitosae\*](#), [TDF \*Calthion palustris\*](#)

Konstantní taxon asociací: [RBA03 \*Valeriano simplicifoliae-Caricetum flavae\*](#), [TDA01 \*Pastinaco sativae-Arrhenatheretum elatioris\*](#), [TDA02 \*Ranunculo bulbosi-Arrhenatheretum elatioris\*](#), [TDA03 \*Poo-Trisetetum flavescens\*](#), [TDA04 \*Potentillo albae-Festucetum rubrae\*](#), [TDB01 \*Geranio sylvatici-Trisetetum flavescens\*](#),  
[TDD01 \*Molinietum caeruleae\*](#), [TDD02 \*Junco effusi-Molinietum caeruleae\*](#), [TDE01 \*Poo trivialis-Alopecuretum pratensis\*](#), [TDE02 \*Holcetum lanati\*](#), [TDE04 \*Cnidio dubii-Deschampsietum cespitosae\*](#), [TDE05 \*Scutellario hastifoliae-Veronicetum longifoliae\*](#), [TDF01 \*Angelico sylvestris-Cirsietum oleracei\*](#), [TDF02 \*Cirsietum rivularis\*](#), [TDF03 \*Angelico sylvestris-Cirsietum palustris\*](#), [TDF04 \*Crepido paludosae-Juncetum acutiflori\*](#), [TDF05 \*Polygono bistortae-Cirsietum heterophylli\*](#),  
[TDF07 \*Scirpo sylvatici-Cirsietum cani\*](#), [TDF09 \*Caricetum cespitosae\*](#), [TDF10 \*Scirpo sylvatici-Caricetum brizoidis\*](#), [TDF12 \*Filipendulo ulmariae-Geranium palustris\*](#)

Dominantní taxon

Dominantní taxon asociací: [TDD01 \*Molinietum caeruleae\*](#), [TDF07 \*Scirpo sylvatici-Cirsietum cani\*](#)

Indexy ekologické specializace

Index ekologické specializace ve všech vegetačních typech: **5.2**

Index ekologické specializace v nelesní vegetaci: **5.2**

Index ekologické specializace v lesní vegetaci: **4.2**

Kolonizační schopnost

Index kolonizační úspěšnosti v sukcesních stádiích (ICS): **7**

Index kolonizačního potenciálu (ICP): **3**

Optimum sukcesního stáří [roky]: **30**

**Rozšíření a hojnost**

Floristická zóna: **boreální, severní temperátní, jižní temperátní, submeridionální, meridionální**

Floristická oblast: **Evropa, Západní Asie, Východní Amerika, Austrálie, Nový Zéland**

Rozsah areálu podle gradientu kontinentality: **7**

Výškový stupeň v ČR: **nížiny, pahorkatiny, podhůří, hory (subalpínský stupeň)**

Frekvence výskytu v základních polích a kvadrantech síťového mapování: 666

taxon.data.freq\_in\_quad: 2423

Hojnost ve fytoocenologických snímcích z ČR

Frekvence výskytu ve fytoocenologických snímcích: **7.4 %**

Frekvence výskytu ve fytoocenologických snímcích s pokryvností nad 5 %: **10.2 %**

Frekvence výskytu ve fytoocenologických snímcích s pokryvností nad 25 %: **0.8 %**

Frekvence výskytu ve fytoocenologických snímcích s pokryvností nad 50 %: **0 %**

Průměrná procentická pokryvnost ve fytoocenologických snímcích: **3.5 %**

Maximální procentická pokryvnost ve fytoocenologických snímcích: **63 %**

Počet biotopů s výskytem taxonu v ČR

Počet úzce vymezených biotopů s výskytem taxonu: **41**

Počet úzce vymezených biotopů, v nichž má taxon optimum: **7**

Počet široce vymezených biotopů s výskytem taxonu: **10**

Počet široce vymezených biotopů, v nichž má taxon optimum: **2**

## **Ohrožení a ochrana**

Červený seznam 2017 (národní kategorie ohrožení): **taxon není zařazen do Červeného seznamu**

Červený seznam 2017 (kategorie ohrožení IUCN): **LC(NA) - málo dotčený (taxon není zařazen do Červeného seznamu)**

Zákonná ochrana: **taxon není zákonem chráněn**