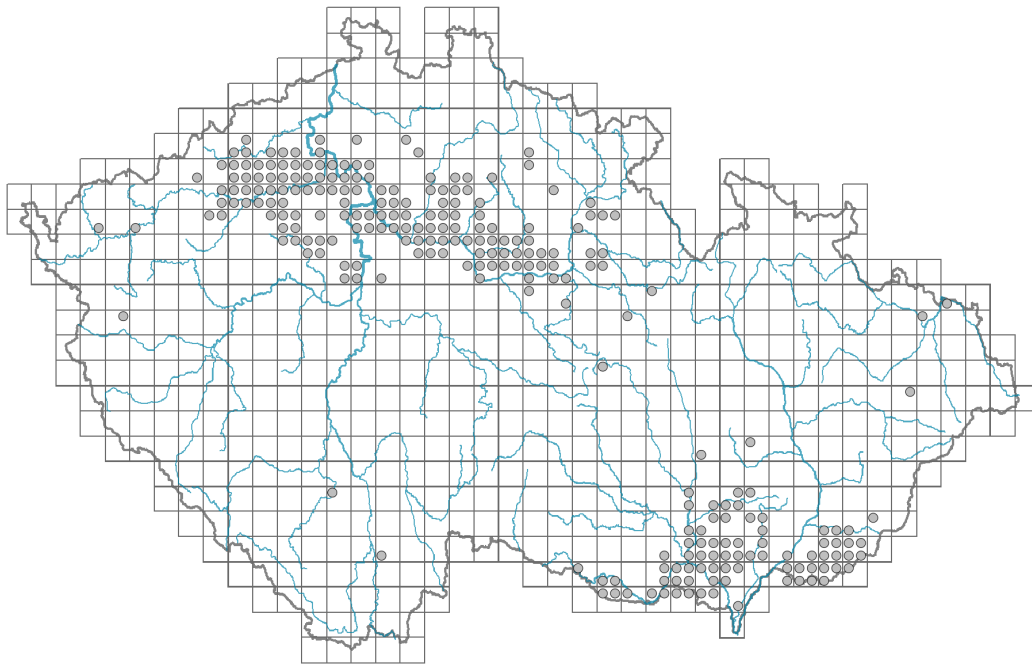


Lotus maritimus

Rozšíření



© Pavel Veselý

Informace k mapě

● revidovaný údaj

○ nerevidovaný údaj

V mapě se nezobrazují záznamy bez uvedených souřadnic a záznamy označené jako chybné nebo pochybné.

Habitus a typ růstu

Výška [m]: **0,25-0,5**

Růstová forma: **polykarpická vytrvalá neklonální bylina**

Životní forma: **hemikryptofyt**

Životní strategie: **CSR - kompetitor/stres tolerátor/ruderál**

Životní strategie (Pierceho metoda podle vlastností listů): **R/CSR**

Životní strategie (Pierceho metoda, C-skóre): **24.3 %**

Životní strategie (Pierceho metoda, S-skóre): **29 %**

Životní strategie (Pierceho metoda, R-skóre): **46.7 %**

List

Přítomnost a přeměna listu: **listy přítomny, nejsou přeměněné**

Uspořádání listů na stonku (fyloaxie): **střídavé**

Tvar listu: **složený - trojčetný**

Palisty: **přítomny**

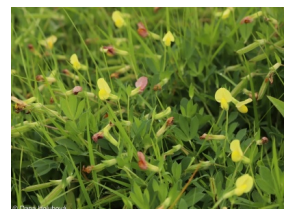
Řapík: **přítomen**

Vytrvalost listů: **stálezelený**

Anatomie listů: **mezomorfni, helomorfni**

Květ

Doba kvetení [měsíc]: **květen-červenec**



© Dana Holubová

Barva květu: **žlutá**
 Symetrie květu: **zygomorfní (jedna rovina souměrnosti)**
 Květní obaly: **kalich a koruna**
 Srůst koruny/okvětí: **volné**
 Srůst kalicha: **srostlolupenný**
 Typ květenství: **květy jednotlivé**
 Diklinie: **synecický**
 Způsob opylení: **entomofilie**

Plod, semeno a šíření

Typ plodu: **suchý plod - lusk**
 Barva plodu: **hnědá, šedá**
 Způsob rozmnožování: **převážně semeny/sporami**
 Jednotka šíření (diaspora): **semeno**
 Strategie šíření: **Allium (převážně autochorie)**
 Myrmekochorie: **nemyrmekochorní (b)**

Podzemní orgány a klonalita

Stonková metamorfóza: **výběžek, pleiokorm**
 Kořenová metamorfóza: **hlavní zásobní kořen**
 Zásobní orgán: **výběžek, pleiokorm, hlavní zásobní kořen**
 Délka života prýtu (cyklicita): **prýt převážně dicyklický nebo polycyklický**
 Typ větvení orgánu klonálního růstu stonkového původu: **sympodiální**
 Hlavní kořen: **přítomen**

Banka pupenů

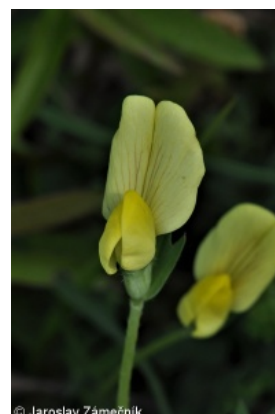
Počet pupenů na prýt na povrchu půdy bez pupenů na kořenech: **5**
 Počet pupenů na prýt v hloubce 0-10 cm bez pupenů na kořenech: **10**
 Počet pupenů na prýt v hloubce více než 10 cm bez pupenů na kořenech: **0**
 Velikost podzemní banky pupenů bez pupenů na kořenech: **15**
 Hloubka podzemní banky pupenů bez pupenů na kořenech [cm]: **4**
 Počet pupenů na prýt na povrchu půdy včetně pupenů na kořenech: **5**
 Počet pupenů na prýt v hloubce 0-10 cm včetně pupenů na kořenech: **10**
 Počet pupenů na prýt v hloubce více než 10 cm včetně pupenů na kořenech: **0**
 Velikost podzemní banky pupenů včetně pupenů na kořenech: **15**
 Hloubka podzemní banky pupenů včetně pupenů na kořenech [cm]: **4**

Způsob výživy

Parazitismus a mykoheterotrofie: **autotrofní**
 Masožravost: **rostlina není masožravá**
 Symbiotická fixace dusíku: **symbióza s rhizobii**

Karyologie

Počet chromozomů (2n): **12**
 Stupeň ploidie (x): **2**
 2C velikost genomu [Mbp]: **1344,95**



1Cx monoploidní velikost genomu [Mbp]: **672,48**

Genomický obsah GC bazí: **42 %**

Původ taxonu

Původnost v ČR: **původní**

Ekologické indikační hodnoty

Ellenbergovské indikační hodnoty

Indikační hodnota pro světlo: **8 - rostlina světlých míst, jen výjimečně rostoucí při méně než 40 % rozptýleného záření dopadajícího na volnou plochu**

Indikační hodnota pro teplotu: **7 - indikátor tepla, vyskytující se v relativně teplých nížinách**

Indikační hodnota pro vlhkost: **6x - přechod mezi hodnotami 5 a 7 (generalista)**

Indikační hodnota pro reakci: **8 - výskyt většinou v podmínkách bohatých vápníkem**

Indikační hodnota pro živiny: **4 - přechod mezi hodnotami 3 a 5**

Indikační hodnota pro salinitu: **3 - β -mezohalinní, většinou na půdách s malým obsahem solí**

Indikační hodnoty pro disturbanci

Indikační hodnota pro frekvenci disturbance celého porostu: **-0,19**

Indikační hodnota pro frekvenci disturbance bylinného patra: **-0,19**

Indikační hodnota pro intenzitu disturbance celého porostu: **0,21**

Indikační hodnota pro intenzitu disturbance bylinného patra: **0,25**

Indikační hodnota pro disturbanci celého porostu (strukturní index): **0,52**

Indikační hodnota pro disturbanci bylinného patra (strukturní index): **0,6**

Stanoviště a sociologie

Výskyt v biotopech

5 Vegetace pramenišť a rašelinišť

5D Vápnitá slatiniště: **2 - optimum**

6 Louky a mezofilní pastviny

6A Mezofilní ovsíkové louky: **1 - vzácný výskyt**

6D Aluviální louky nížinných řek: **1 - vzácný výskyt**

6F Střídavě vlhké bezkolencové louky: **1 - vzácný výskyt**

6G Vegetace vlhkých narušovaných půd: **1 - vzácný výskyt**

8 Suché trávníky

8D Širokolisté suché trávníky: **2 - optimum**

8F Teplomilná vegetace lesních lemů: **1 - vzácný výskyt**

10 Vegetace slanisk

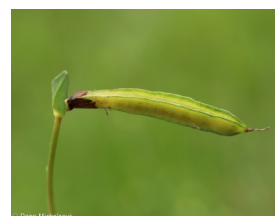
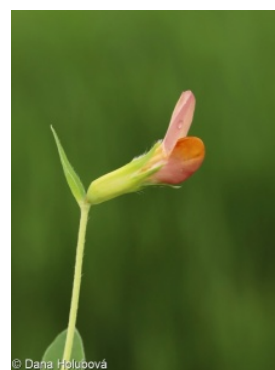
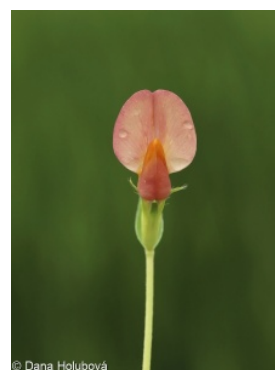
10I Vnitrozemské slané louky: **2 - optimum**

Vazba na lesní prostředí

Vazba na lesní prostředí v termofytiku: **0 - taxon se v českých lesích spontánně nevyskytuje**

Vazba na lesní prostředí v mezofytiku a oreofytiku: **0 - taxon se v českých lesích spontánně nevyskytuje**

Diagnostický taxon



Diagnostický taxon tříd: [TC Festuco-Puccinellietea](#)

Diagnostický taxon svazů: [TCB Juncion gerardii](#)

Diagnostický taxon asociací: [RBA05 Junco subnodulosi-Schoenetum nigricantis](#), [TCB01 Scorzonero parviflorae-Juncetum gerardii](#), [TCB02 Loto tenuis-Potentilletum anserinae](#), [THE01 Scabioso ochroleucae-Brachypodietum pinnati](#), [THE04 Plantagini maritimae-Caricetum flaccae](#)

Konstantní taxon

Konstantní taxon asociací: [RBA05 Junco subnodulosi-Schoenetum nigricantis](#), [TCB01 Scorzonero parviflorae-Juncetum gerardii](#), [THE04 Plantagini maritimae-Caricetum flaccae](#)

Indexy ekologické specializace

Index ekologické specializace ve všech vegetačních typech: **4.9**

Index ekologické specializace v nelesní vegetaci: **4.9**

Kolonizační schopnost

Index kolonizační úspěšnosti v sukcesních stádiích (ICS): **1**

Index kolonizačního potenciálu (ICP): **1**

Rozšíření a hojnost

Floristická zóna: **severní temperátní, jižní temperátní, submeridionální, meridionální**

Floristická oblast: **Evropa**

Míra kontinentality: **5**

Rozsah areálu podle gradientu kontinentality: **3**

Výškový stupeň v ČR: **nížiny, pahorkatiny (podhůří)**

Frekvence výskytu v základních polích a kvadrantech síťového mapování: 120
taxon.data.freq_in_quad: 251

Hojnost ve fytoocenologických snímcích z ČR

Frekvence výskytu ve fytoocenologických snímcích: **0.4 %**

Frekvence výskytu ve fytoocenologických snímcích s pokryvností nad 5 %: **29.8 %**

Frekvence výskytu ve fytoocenologických snímcích s pokryvností nad 25 %: **5.8 %**

Frekvence výskytu ve fytoocenologických snímcích s pokryvností nad 50 %: **0 %**

Průměrná procentická pokryvnost ve fytoocenologických snímcích: **6.9 %**

Maximální procentická pokryvnost ve fytoocenologických snímcích: **38 %**

Počet biotopů s výskytem taxonu v ČR

Počet úzce vymezených biotopů s výskytem taxonu: **8**

Počet úzce vymezených biotopů, v nichž má taxon optimum: **3**

Počet široce vymezených biotopů s výskytem taxonu: **4**

Počet široce vymezených biotopů, v nichž má taxon optimum: **3**

Ohrožení a ochrana

Červený seznam 2017 (národní kategorie ohrožení): **C3 - ohrožený taxon**

Červený seznam 2017 (kategorie ohrožení IUCN): **NT - téměř ohrožený**

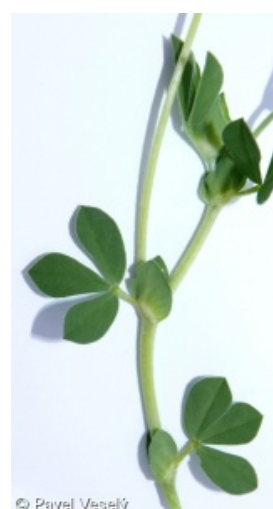
Zákonná ochrana: **taxon není zákonem chráněn**



© Pavel Veselý



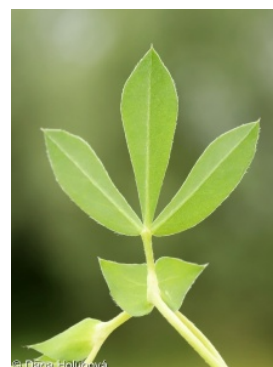
© Pavel Veselý



© Pavel Veselý



© Dana Holubová



© Dana Holubová