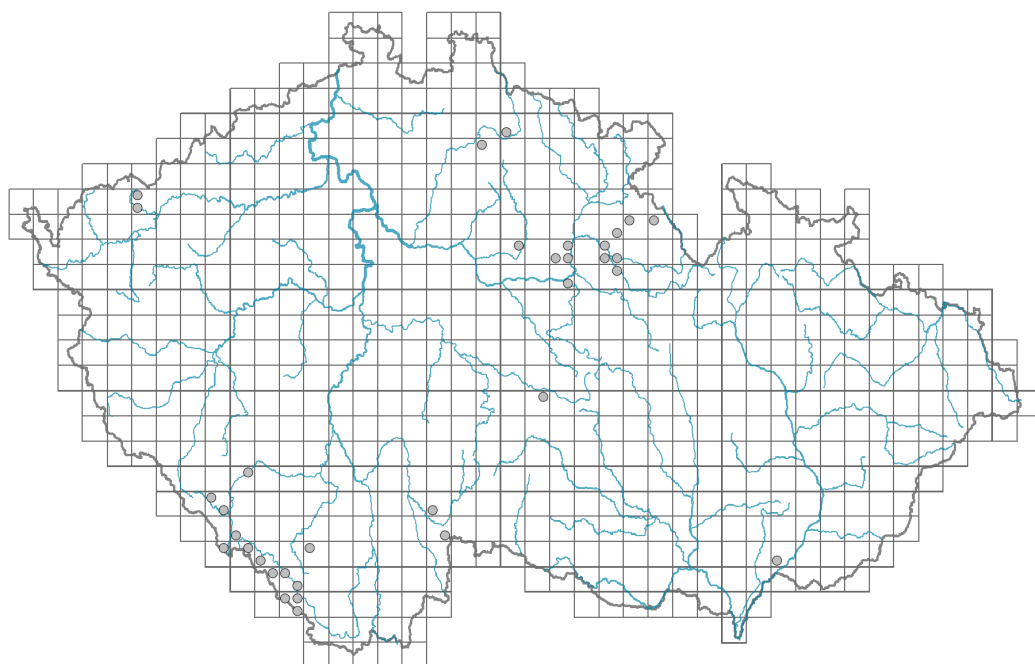


# Lupinus angustifolius

## Rozšíření

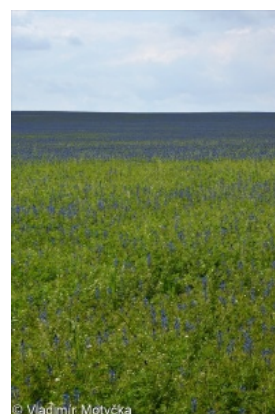


### Informace k mapě

● revidovaný údaj

○ nerevidovaný údaj

V mapě se nezobrazují záznamy bez uvedených souřadnic a záznamy označené jako chybné nebo pochybné.



© Vladimír Motýčka



© Vladimír Motýčka



© Vladimír Motýčka

## Habitus a typ růstu

Výška [m]: **0,5-0,8**

Růstová forma: **jednoletá bylina**

Životní forma: **terofyt**

Životní strategie: **CR - kompetitor/ruderál**

## List

Přítomnost a přeměna listu: **listy přítomny, nejsou přeměněné**

Uspořádání listů na stonku (fyloaxie): **střídavé**

Tvar listu: **složený - dlanitě složený sedmičetný, složený - dlanitě složený mnohočetný**

Palisty: **přítomny**

Řapík: **přítomen**

Vytrvalost listů: **letní**

Anatomie listů: **mezomorfní**

## Květ

Doba kvetení [měsíc]: **červen-srpen**

Barva květu: **modrá**

Symetrie květu: **zygomorfní (jedna rovina souměrnosti)**

Květní obaly: **kalich a koruna**

Srůst koruny/okvětí: **volné**  
 Srůst kalicha: **srostlolupenný**  
 Typ květenství: **hrozen**  
 Diklinie: **synecický**  
 Způsob generativního rozmnožování: **fakultativní autogamie**  
 Způsob opylení: **entomofilie, autogamie**

### Plod, semeno a šíření

Typ plodu: **suchý plod - lusk**  
 Způsob rozmnožování: **výhradně semeny/sporami**  
 Jednotka šíření (diaspora): **semeno**  
 Strategie šíření: **Allium (převážně autochorie)**  
 Myrmekochorie: **nemyrmekochorní (b)**

### Podzemní orgány a klonalita

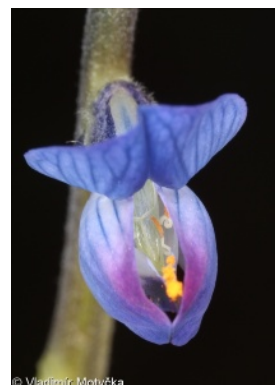
Délka života prýtu (cyklicita): **prýt převážně monocyklický**  
 Hlavní kořen: **přítomen**  
 Banka pupenů  
 Počet pupenů na prýt na povrchu půdy bez pupenů na kořenech: **5**  
 Počet pupenů na prýt v hloubce 0-10 cm bez pupenů na kořenech: **0**  
 Počet pupenů na prýt v hloubce více než 10 cm bez pupenů na kořenech: **0**  
 Velikost podzemní banky pupenů bez pupenů na kořenech: **5**  
 Hloubka podzemní banky pupenů bez pupenů na kořenech [cm]: **1**  
 Počet pupenů na prýt na povrchu půdy včetně pupenů na kořenech: **5**  
 Počet pupenů na prýt v hloubce 0-10 cm včetně pupenů na kořenech: **0**  
 Počet pupenů na prýt v hloubce více než 10 cm včetně pupenů na kořenech: **0**  
 Velikost podzemní banky pupenů včetně pupenů na kořenech: **5**  
 Hloubka podzemní banky pupenů včetně pupenů na kořenech [cm]: **1**

### Způsob výživy

Parazitismus a mykoheterotrofie: **autotrofní**  
 Masožravost: **rostlina není masožravá**  
 Symbiotická fixace dusíku: **symbióza s rhizobii**

### Původ taxonu

Původnost v ČR: **neofyt**  
 Invazní status: **přechodně zavlečený**  
 Geografický původ: **Středomoří**  
 Rok zplanění: **1900**  
 Doba zavlečení: **pozdní novověk (1800-1950)**  
 Způsob zavlečení: **úmyslné zavlečení - okrasná rostlina, úmyslné zavlečení - ostatní**



## Stanoviště a sociologie

Vazba na lesní prostředí

Vazba na lesní prostředí v termofytiku: **0 - taxon se v českých lesích spontánně nevyskytuje**

Vazba na lesní prostředí v mezofytiku a oreofytiku: **0 - taxon se v českých lesích spontánně nevyskytuje**

## Rozšíření a hojnost

Floristická zóna: **submeridionální, meridionální**

Floristická oblast: **Evropa, Blízký Východ**

Frekvence výskytu v základních polích a kvadrantech síťového mapování: 25

taxon.data.freq\_in\_quad: 34

## Ohrožení a ochrana

Červený seznam 2017 (národní kategorie ohrožení): **taxon není zařazen do Červeného seznamu**

Červený seznam 2017 (kategorie ohrožení IUCN): **LC(NA) - málo dotčený (taxon není zařazen do Červeného seznamu)**

Zákonná ochrana: **taxon není zákonem chráněný**