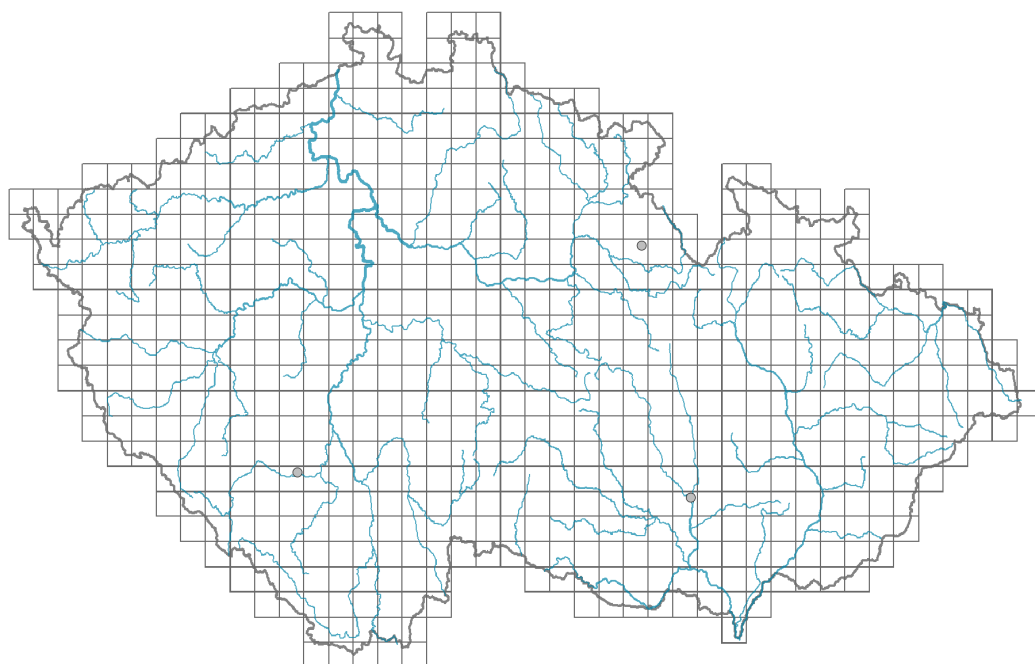


Medicago arabica

Rozšíření

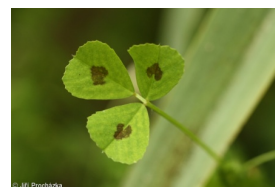
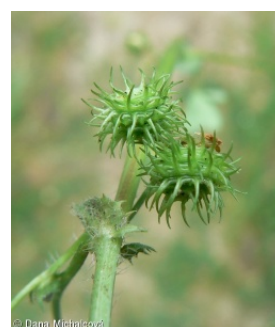


Informace k mapě

revidovaný údaj

nerevidovaný údaj

V mapě se nezobrazují záznamy bez uvedených souřadnic a záznamy označené jako chybné nebo pochybné.



Habitus a typ růstu

Výška [m]: **0,15-0,3**

Růstová forma: **jednoletá bylina**

Životní forma: **terofyt**

Životní strategie: **R - ruderál**

Životní strategie (Pierceho metoda podle vlastností listů): **R/CR**

Životní strategie (Pierceho metoda, C-skóre): **27.6 %**

Životní strategie (Pierceho metoda, S-skóre): **6.4 %**

Životní strategie (Pierceho metoda, R-skóre): **66 %**

List

Přítomnost a přeměna listu: **listy přítomny, nejsou přeměněné**

Uspořádání listů na stonku (fyloaxie): **střídavé**

Tvar listu: **složený - trojčetný**

Palisty: **přítomny**

Řapík: **přítomen**

Vytrvalost listů: **letní**

Anatomie listů: **skleromorfní, mezomorfní**

Květ

Doba kvetení [měsíc]: **duben-červen**

Barva květu: **žlutá**
Symetrie květu: **zygomorfní (jedna rovina souměrnosti)**
Květní obaly: **kalich a koruna**
Srůst koruny/okvětí: **volné**
Srůst kalicha: **srostlolupenný**
Typ květenství: **hrozen**
Diklinie: **synecický**
Způsob generativního rozmnožování: **smíšená reprodukce**
Způsob opylení: **entomofilie, autogamie**

Plod, semeno a šíření

Typ plodu: **suchý plod - lusk**
Barva plodu: **hnědá**
Způsob rozmnožování: **výhradně semeny/sporami**
Myrmekochorie: **nemyrmekochorní (b)**

Podzemní orgány a klonalita

Délka života prýtu (cyklicita): **prýt převážně monocyklický**
Hlavní kořen: **přítomen**
Banka pupenů
Počet pupenů na prýt na povrchu půdy bez pupenů na kořenech: **5**
Počet pupenů na prýt v hloubce 0-10 cm bez pupenů na kořenech: **0**
Počet pupenů na prýt v hloubce více než 10 cm bez pupenů na kořenech: **0**
Velikost podzemní banky pupenů bez pupenů na kořenech: **5**
Hloubka podzemní banky pupenů bez pupenů na kořenech [cm]: **1**
Počet pupenů na prýt na povrchu půdy včetně pupenů na kořenech: **5**
Počet pupenů na prýt v hloubce 0-10 cm včetně pupenů na kořenech: **0**
Počet pupenů na prýt v hloubce více než 10 cm včetně pupenů na kořenech: **0**
Velikost podzemní banky pupenů včetně pupenů na kořenech: **5**
Hloubka podzemní banky pupenů včetně pupenů na kořenech [cm]: **1**

Způsob výživy

Parazitismus a mykoheterotrofie: **autotrofní**
Masožravost: **rostlina není masožravá**
Symbiotická fixace dusíku: **symbióza s rhizobii**

Původ taxonu

Původnost v ČR: **neofyt**
Invasní status: **přechodně zavlečený**
Geografický původ: **Středomoří**
Rok zplanění: **1936**
Doba zavlečení: **pozdní novověk (1800-1950)**
Způsob zavlečení: **neúmyslné zavlečení - člověk**

Ekologické indikační hodnoty

Ellenbergovské indikační hodnoty

Indikační hodnota pro světlo: **8 - rostlina světlých míst, jen výjimečně rostoucí při méně než 40 % rozptýleného záření dopadajícího na volnou plochu**

Indikační hodnota pro teplotu: **7 - indikátor tepla, vyskytující se v relativně teplých nížinách**

Indikační hodnota pro vlhkost: **4 - přechod mezi hodnotami 3 a 5**

Indikační hodnota pro reakci: **8 - výskyt většinou v podmínkách bohatých vápníkem**

Indikační hodnota pro živiny: **5 - výskyt na mírně živinami bohatých místech, méně často na chudších nebo bohatších místech**

Indikační hodnota pro salinitu: **0 - netolerantní k solím, glykofyt**

Stanoviště a sociologie

Vazba na lesní prostředí

Vazba na lesní prostředí v termofytiku: **0 - taxon se v českých lesích spontánně nevyskytuje**

Vazba na lesní prostředí v mezofytiku a oreofytiku: **0 - taxon se v českých lesích spontánně nevyskytuje**

Rozšíření a hojnost

Floristická zóna: **submeridionální, meridionální**

Floristická oblast: **Evropa, Západní Asie**

Míra kontinentality: **5**

Rozsah areálu podle gradientu kontinentality: **3**

Frekvence výskytu v základních polích a kvadrantech síťového mapování: **3**

taxon.data.freq_in_quad: **3**

Ohrožení a ochrana

Červený seznam 2017 (národní kategorie ohrožení): **taxon není zařazen do Červeného seznamu**

Červený seznam 2017 (kategorie ohrožení IUCN): **LC(NA) - málo dotčený (taxon není zařazen do Červeného seznamu)**

Zákonná ochrana: **taxon není zákonem chráněný**