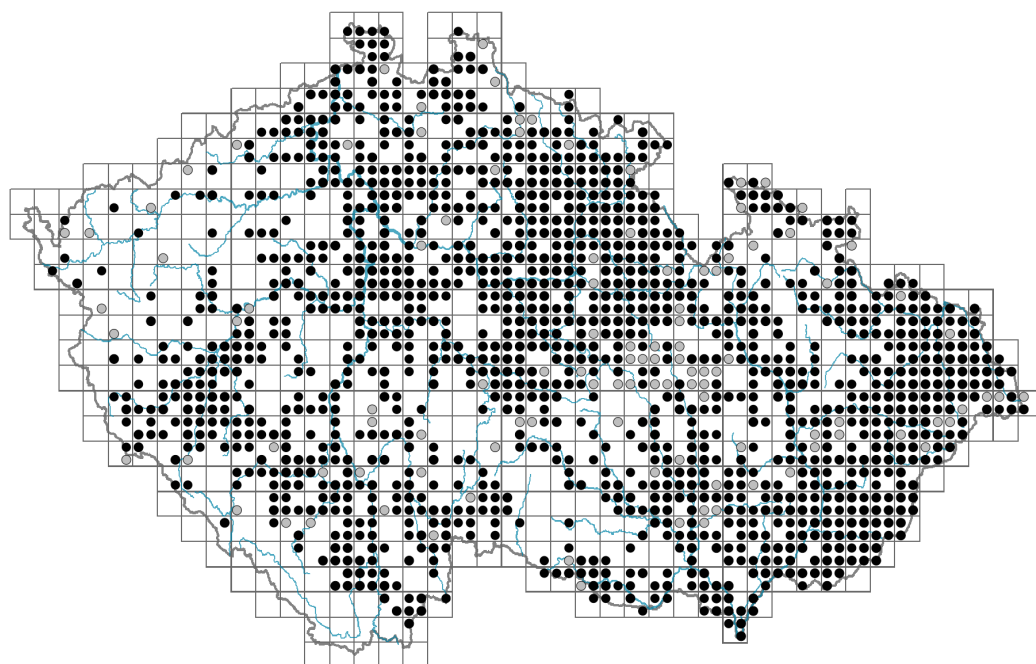


Oxalis stricta

Rozšíření



© Pavlína Veselá

Informace k mapě

● revidovaný údaj

○ nerevidovaný údaj

V mapě se nezobrazují záznamy bez uvedených souřadnic a záznamy označené jako chybné nebo pochybné.

Habitus a typ růstu

Výška [m]: **0,15-0,4**

Růstová forma: **klonální bylina**

Životní forma: **terofyt (geofyt)**

Životní strategie: **R - ruderál**

List

Přítomnost a přeměna listu: **listy přítomny, nejsou přeměněné**

Uspořádání listů na stonku (fyloaxie): **střídavé**

Tvar listu: **složený - trojčetný**

Palisty: **chybějí**

Řapík: **přítomen**

Vytrvalost listů: **letní**

Anatomie listů: **hygromorfní**

Květ

Doba kvetení [měsíc]: **květen-říjen**

Fáze kvetení: **6 Cornus sanguinea-Melica uniflora (začátek časného léta)**

Barva květu: **žlutá**

Symetrie květu: **aktinomorfní (dvě a více rovin souměrnosti)**

Květní obaly: **kalich a koruna**



© Dana Michalová



© Dana Michalová

Srůst koruny/okvětí: **volné, srostlé**

Tvar srostlé koruny nebo srostlého okvětí: **nálevkovitá**

Srůst kalicha: **volnolupenný**

Typ květenství: **lichookolík**

Diklinie: **synecický**

Způsob generativního rozmnožování: **fakultativní autogamie**

Způsob opylení: **autogamie, pseudokleistogamie**

Plod, semeno a šíření

Typ plodu: **suchý plod - tobolka**

Barva plodu: **hnědá, šedá**

Způsob rozmnožování: **semeny/sporami a vegetativně**

Jednotka šíření (diaspora): **semeno**

Strategie šíření: **Allium (převážně autochorie)**

Myrmekochorie: **pravděpodobně myrmekochorní**

Podzemní orgány a klonalita

Stonková metamorfóza: **výběžek**

Zásobní orgán: **výběžek**

Typ orgánu klonálního růstu: **hypogeogenní oddenek**

Volně šířitelné klonální potomstvo: **chybí**

Délka života prýtu (cyklicita): **prýt převážně monocyklický**

Typ větvení orgánu klonálního růstu stonkového původu: **sympodiální**

Hlavní kořen: **chybí**

Vytrvalost orgánu klonálního růstu [rok]: **1**

Počet klonálních potomků: **6**

Vzdálenost klonálního šíření [m]: **0,13**

Klonální index: **5**

Banka pupenů

Počet pupenů na prýt na povrchu půdy bez pupenů na kořenech: **5**

Počet pupenů na prýt v hloubce 0-10 cm bez pupenů na kořenech: **15**

Počet pupenů na prýt v hloubce více než 10 cm bez pupenů na kořenech: **0**

Velikost podzemní banky pupenů bez pupenů na kořenech: **20**

Hloubka podzemní banky pupenů bez pupenů na kořenech [cm]: **4**

Počet pupenů na prýt na povrchu půdy včetně pupenů na kořenech: **5**

Počet pupenů na prýt v hloubce 0-10 cm včetně pupenů na kořenech: **15**

Počet pupenů na prýt v hloubce více než 10 cm včetně pupenů na kořenech: **0**

Velikost podzemní banky pupenů včetně pupenů na kořenech: **20**

Hloubka podzemní banky pupenů včetně pupenů na kořenech [cm]: **4**

Způsob výživy

Parazitismus a mykoheterotrofie: **autotrofní**

Masožravost: **rostlina není masožravá**

Symbiotická fixace dusíku: **bez symbiontů fixujících dusík**



Karyologie

Počet chromozomů (2n): **24**

Stupeň ploidie (x): **2**

2C velikost genomu [Mbp]: **942,55**

1Cx monoploidní velikost genomu [Mbp]: **471,28**

Genomický obsah GC bazí: **37.5 %**

Původ taxonu

Původnost v ČR: **neofyt**

Invazní status: **zdomácnělý**

Geografický původ: **Severní Amerika**

Rok zplanění: **1814**

Doba zavlečení: **pozdní novověk (1800-1950)**

Způsob zavlečení: **neúmyslné zavlečení - člověk**

Ekologické indikační hodnoty

Ellenbergovské indikační hodnoty

Indikační hodnota pro světlo: **7 - rostlina částečně světlých míst, většinou rostoucí na plném světle, ale také ve stínu do 30 % rozptýleného záření dopadajícího na volnou plochu**

Indikační hodnota pro teplotu: **6 - přechod mezi hodnotami 5 a 7**

Indikační hodnota pro vlhkost: **5 - indikátor čerstvých půd, vázaný na půdy s průměrnou vlhostí, chybí na vlhkých a často vysychajících půdách**

Indikační hodnota pro reakci: **7 - indikátor mírně kyselých až bazických podmínek, nikdy se nevyskytující v silně kyselých podmínkách**

Indikační hodnota pro živiny: **7 - častější výskyt na živinami bohatých než na průměrných místech a jen výjimečně na chudších místech**

Indikační hodnota pro salinitu: **0 - netolerantní k solím, glykofyt**

Indikační hodnoty pro disturbance

Indikační hodnota pro frekvenci disturbance celého porostu: **-0,34**

Indikační hodnota pro frekvenci disturbance bylinného patra: **0,13**

Indikační hodnota pro intenzitu disturbance celého porostu: **0,93**

Indikační hodnota pro intenzitu disturbance bylinného patra: **0,93**

Indikační hodnota pro disturbance celého porostu (strukturní index): **0,68**

Indikační hodnota pro disturbance bylinného patra (strukturní index): **0,69**

Stanoviště a sociologie

Výskyt v biotopech

1 Vegetace skal, sutí a zdí

1A Vápnité skály: **1 - vzácný výskyt**

1B Silikátové skály a droliny: **1 - vzácný výskyt**

1C Zdi: **2 - optimum**

4 Mokřadní a pobřežní bylinná vegetace

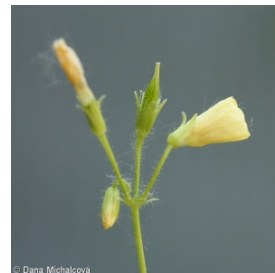
4I Vegetace nitrofilních jednoletých vlhkomilných bylin: **1 - vzácný výskyt**



© Pavel Veselý



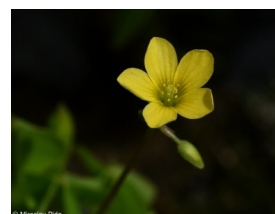
© Pavel Veselý



© Dana Michalčová



© Dana Michalčová



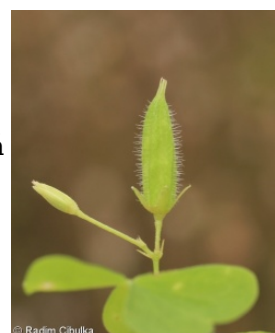
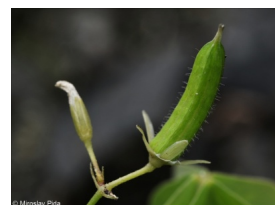
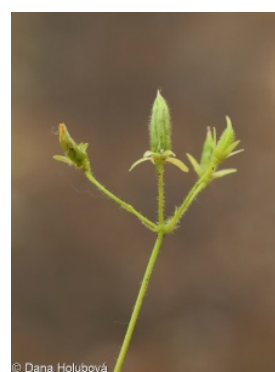
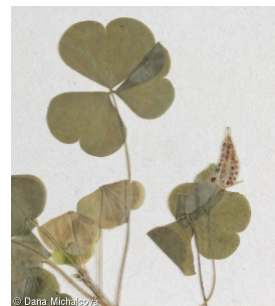
© Miroslav Píca



© Pavel Veselý



© Daniela Barbová Otáhalová

6 Louky a mezofilní pastviny6G Vegetace vlhkých narušovaných půd: **1 - vzácný výskyt****11 Vřesoviště a křoviny**11L Vysoké mezofilní a xerofilní křoviny: **1 - vzácný výskyt**11R Křoviny a pionýrské lesíky lesních pasek: **1 - vzácný výskyt****12 Lesy**12U Lesní kultury nepůvodních listnatých dřevin: **1 - vzácný výskyt****13 Antropogenní vegetace**13A Jednoletá ruderní vegetace: **1 - vzácný výskyt**13B Jednoletá vegetace polních plevelů: **2 - optimum**13C Jednoletá vegetace sešlapávaných stanovišť: **1 - vzácný výskyt**13D Vytrvalá teplomilná ruderní vegetace: **1 - vzácný výskyt**13E Vytrvalá nitrofilní bylinná vegetace mezických stanovišť: **1 - vzácný výskyt**13F Bylinná vegetace lesních pasek a ostružiníkové křoviny: **1 - vzácný výskyt****Vazba na lesní prostředí**Vazba na lesní prostředí v termofytiku: **0 - taxon se v českých lesích spontánně nevyskytuje**Vazba na lesní prostředí v mezofytiku a oreofytiku: **0 - taxon se v českých lesích spontánně nevyskytuje****Diagnostický taxon**Diagnostický taxon svazů: [XBE Oxalidion fontanae](#)Diagnostický taxon asociací: [XBE01 Echinochloa cruris-galli-Chenopodietum polyspermi](#)**Indexy ekologické specializace**Index ekologické specializace ve všech vegetačních typech: **5.3**Index ekologické specializace v nelesní vegetaci: **5.5**Index ekologické specializace v lesní vegetaci: **4.6****Kolonizační schopnost**Index kolonizační úspěšnosti v sukcesních stádiích (ICS): **4**Index kolonizačního potenciálu (ICP): **5**Optimum sukcesního stáří [roky]: **7****Rozšíření a hojnost**Floristická zóna: **severní temperátní, jižní temperátní, submeridionální, australská nebo antarktická**Floristická oblast: **Evropa, Asie, Východní Amerika, Austrálie, Nový Zéland**Rozsah areálu podle gradientu kontinentality: **5**Výškový stupeň v ČR: **nížiny, pahorkatiny, podhůří**Frekvence výskytu v základních polích a kvadrantech síťového mapování: **544**taxon.data.freq_in_quad: **1424****Hojnost ve fytoocenologických snímcích z ČR**Frekvence výskytu ve fytoocenologických snímcích: **0.7 %**Frekvence výskytu ve fytoocenologických snímcích s pokryvností nad 5 %: **2 %**Frekvence výskytu ve fytoocenologických snímcích s pokryvností nad 25 %: **0.5 %**Frekvence výskytu ve fytoocenologických snímcích s pokryvností nad 50 %: **0 %**Průměrná procentická pokryvnost ve fytoocenologických snímcích: **2.2 %**

Maximální procentická pokryvnost ve fytoocenologických snímcích: **38 %**

Počet biotopů s výskytem taxonu v ČR

Počet úzce vymezených biotopů s výskytem taxonu: **14**

Počet úzce vymezených biotopů, v nichž má taxon optimum: **2**

Počet široce vymezených biotopů s výskytem taxonu: **6**

Počet široce vymezených biotopů, v nichž má taxon optimum: **2**

Ohrožení a ochrana

Červený seznam 2017 (národní kategorie ohrožení): **taxon není zařazen do Červeného seznamu**

Červený seznam 2017 (kategorie ohrožení IUCN): **LC(NA) - málo dotčený (taxon není zařazen do Červeného seznamu)**

Zákonná ochrana: **taxon není zákonem chráněný**

