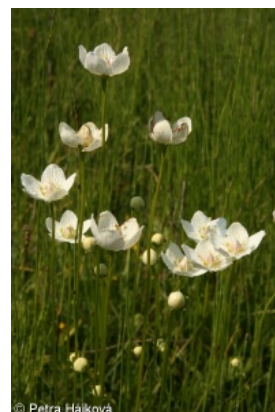
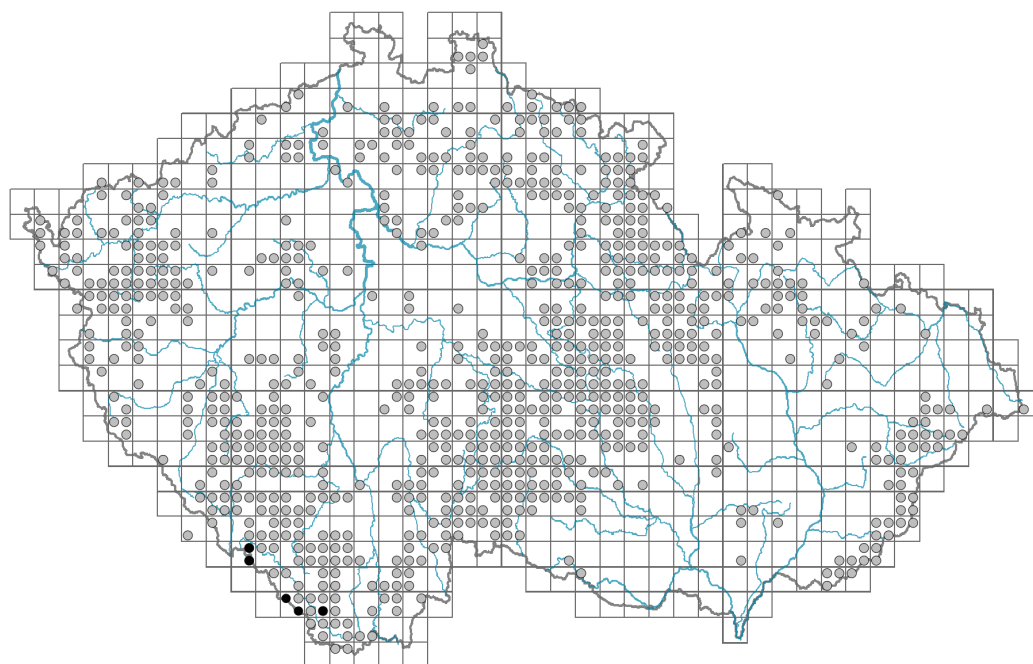


Parnassia palustris

Rozšíření



© Petra Hájková

Informace k mapě

● revidovaný údaj

○ nerevidovaný údaj

V mapě se nezobrazují záznamy bez uvedených souřadnic a záznamy označené jako chybné nebo pochybné.

Habitus a typ růstu

Výška [m]: **0,1-0,25**

Růstová forma: **klonální bylina**

Životní forma: **hemikryptofyt**

Životní strategie: **CSR - kompetitor/stres tolerátor/ruderál**

Životní strategie (Pierceho metoda podle vlastností listů): **R/CR**

Životní strategie (Pierceho metoda, C-skóre): **28.7 %**

Životní strategie (Pierceho metoda, S-skóre): **0 %**

Životní strategie (Pierceho metoda, R-skóre): **71.3 %**

List

Přítomnost a přeměna listu: **listy přítomny, nejsou přeměněné**

Uspořádání listů na stonku (fyloaxie): **v přízemní růžici**

Tvar listu: **jednoduchý - celistvý**

Palisty: **chybějí**

Řapík: **přítomen i chybí**

Vytrvalost listů: **letní**

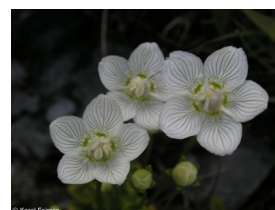
Anatomie listů: **skleromorfní, helomorfní**

Květ

Doba kvetení [měsíc]: **červenec-září**



© Karel Fajmon



© Karel Fajmon



© Eva Hettengerová

Fáze kvetení: **8 Clematis vitalba-Galium sylvaticum (plné léto)**

Barva květu: **bílá**

Symetrie květu: **aktinomorfní (dvě a více rovin souměrnosti)**

Květní obaly: **kalich a koruna**

Srůst koruny/okvětí: **volné**

Srůst kalicha: **srostlý na bázi**

Typ květenství: **květy jednotlivé**

Diklinie: **synecický**

Způsob generativního rozmnožování: **fakultativní alogamie**

Způsob opylení: **entomofilie**

Spektrum opylovačů: **mouchy s. l., ostatní dvoukřídli (čmeláci, samotářské včely, ostatní blanokřídli, pestřenky, masařky s. l., motýli, „lesknáčci“, třásněnky, ostatní skupiny, neurčení)**

Plod, semeno a šíření

Typ plodu: **suchý plod - tobolka**

Barva plodu: **hnědá**

Způsob rozmnožování: **semeny/sporami a vegetativně**

Jednotka šíření (diaspora): **semeno**

Strategie šíření: **Sparganium (převážně autochorie a hydrochorie)**

Myrmekochorie: **pravděpodobně myrmekochorní**

Podzemní orgány a klonalita

Stonková metamorfóza: **oddenek, turion**

Zásobní orgán: **oddenek, turion**

Typ orgánu klonálního růstu: **epigeogenní oddenek**

Volně šířitelné klonální potomstvo: **chybí**

Délka života prýtu (cyklicita): **prýt převážně dicyklický nebo polycyklický**

Typ větvení orgánu klonálního růstu stonkového původu: **sympodiální**

Hlavní kořen: **chybí**

Vytrvalost orgánu klonálního růstu [rok]: **2,5**

Počet klonálních potomků: **1**

Vzdálenost klonálního šíření [m]: **0,01**

Klonální index: **3**

Banka pupenů

Počet pupenů na prýt na povrchu půdy bez pupenů na kořenech: **5**

Počet pupenů na prýt v hloubce 0-10 cm bez pupenů na kořenech: **9**

Počet pupenů na prýt v hloubce více než 10 cm bez pupenů na kořenech: **0**

Velikost podzemní banky pupenů bez pupenů na kořenech: **14**

Hloubka podzemní banky pupenů bez pupenů na kořenech [cm]: **4**

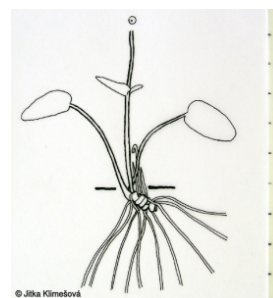
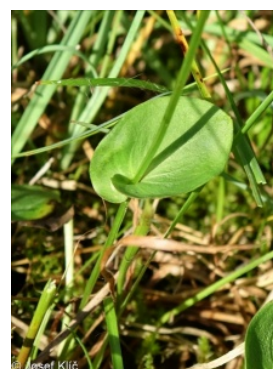
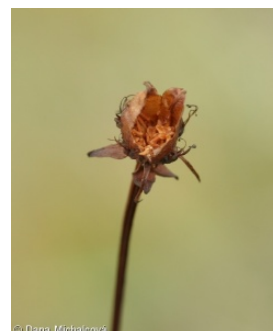
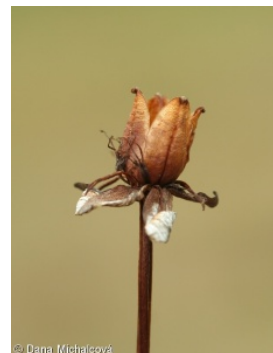
Počet pupenů na prýt na povrchu půdy včetně pupenů na kořenech: **5**

Počet pupenů na prýt v hloubce 0-10 cm včetně pupenů na kořenech: **9**

Počet pupenů na prýt v hloubce více než 10 cm včetně pupenů na kořenech: **0**

Velikost podzemní banky pupenů včetně pupenů na kořenech: **14**

Hloubka podzemní banky pupenů včetně pupenů na kořenech [cm]: **4**



Způsob výživy

Parazitismus a mykoheterotrofie: **autotrofní**

Masožravost: **rostlina není masožravá**

Symbiotická fixace dusíku: **bez symbiontů fixujících dusík**

Karyologie

Počet chromozomů (2n): **18**

Stupeň ploidie (x): **2**

2C velikost genomu [Mbp]: **1983,57**

1Cx monoploidní velikost genomu [Mbp]: **991,79**

Genomický obsah GC bazí: **40.9 %**

Původ taxonu

Původnost v ČR: **původní**

Ekologické indikační hodnoty

Ellenbergovské indikační hodnoty

Indikační hodnota pro světlo: **8 - rostlina světlých míst, jen výjimečně rostoucí při méně než 40 % rozptýleného záření dopadajícího na volnou plochu**

Indikační hodnota pro teplotu: **4 - přechod mezi hodnotami 3 a 5**

Indikační hodnota pro vlhkost: **8 - přechod mezi hodnotami 7 a 9**

Indikační hodnota pro reakci: **7 - indikátor mírně kyselých až bazických podmínek, nikdy se nevyskytující v silně kyselých podmínkách**

Indikační hodnota pro živiny: **2 - přechod mezi hodnotami 1 a 3**

Indikační hodnota pro salinitu: **0 - netolerantní k solím, glykofyt**

Indikační hodnoty pro disturbance

Indikační hodnota pro frekvenci disturbance celého porostu: **-0,62**

Indikační hodnota pro frekvenci disturbance bylinného patra: **-0,62**

Indikační hodnota pro intenzitu disturbance celého porostu: **0,11**

Indikační hodnota pro intenzitu disturbance bylinného patra: **0,15**

Indikační hodnota pro disturbance celého porostu (strukturní index): **0,68**

Indikační hodnota pro disturbance bylinného patra (strukturní index): **0,8**

Stanoviště a sociologie

Výskyt v biotopech

1 Vegetace skal, sutí a zdí

1B Silikátové skály a droliny: **1 - vzácný výskyt**

3 Vodní vegetace

3C Makrofytní vegetace oligotrofních jezírek a tůní: **1 - vzácný výskyt**

5 Vegetace pramenišť a rašelinišť

5A Pěnovcová prameniště: **2 - optimum**

5C Subalpínská prameniště: **2 - optimum**

5D Vápnitá slatiniště: **2 - optimum**

5E Kyselá mechová slatiniště a rašelinné louky: **2 - optimum**

5F Přejížděná rašeliniště: **2 - optimum**

5H Vlhké rašelinné půdy a vrchovištní šlenky: **2 - optimum**

6 Louky a mezofilní pastviny

6E Vlhké pcháčové louky: **1 - vzácný výskyt**

6F Střídavě vlhké bezkolencové louky: **2 - optimum**

7 Acidofilní trávníky

7B Submontánní smilkové trávníky: **1 - vzácný výskyt**

Vazba na lesní prostředí

Vazba na lesní prostředí v termofytiku: **0 - taxon se v českých lesích spontánně nevyskytuje**

Vazba na lesní prostředí v mezofytiku a oreofytiku: **0 - taxon se v českých lesích spontánně nevyskytuje**

Diagnostický taxon

Diagnostický taxon tříd: [AC Elyno-Seslerietea](#), [RB Scheuchzerio palustris-Caricetea nigrae](#)

Diagnostický taxon svazů: [ACA Agrostion alpinae](#), [RBA Caricion davallianae](#), [RBB Sphagno warnstorffii-Tomentypnion nitentis](#)

Diagnostický taxon asociací: [ACA01 Saxifrago oppositifoliae-Festucetum versicoloris](#), [RBA01 Valeriano dioicae-Caricetea davallianae](#), [RBA05 Junco subnodulosi-Schoenetum nigricantis](#), [RBB01 Sphagno warnstorffii-Eriophoretum latifolii](#), [RBB02 Campleyio stellati-Trichophoretum alpini](#), [VDC03 Scorpidio scorpioidis-Utricularietum](#)

Konstantní taxon

Konstantní taxon tříd: [AC Elyno-Seslerietea](#)

Konstantní taxon svazů: [ACA Agrostion alpinae](#)

Konstantní taxon asociací: [ACA01 Saxifrago oppositifoliae-Festucetum versicoloris](#), [RBA05 Junco subnodulosi-Schoenetum nigricantis](#), [RBB01 Sphagno warnstorffii-Eriophoretum latifolii](#), [RBB02 Campleyio stellati-Trichophoretum alpini](#)

Indexy ekologické specializace

Index ekologické specializace ve všech vegetačních typech: **5.9**

Index ekologické specializace v nelesní vegetaci: **5.9**

Kolonizační schopnost

Index kolonizační úspěšnosti v sukcesních stádiích (ICS): **2**

Index kolonizačního potenciálu (ICP): **2**

Optimum sukcesního stáří [roky]: **5.5**

Rozšíření a hojnost

Floristická zóna: **boreální, severní temperátní, jižní temperátní, submeridionální, meridionální**

Floristická oblast: **cirkumpolární**

Rozsah areálu podle gradientu kontinentality: **8**

Výškový stupeň v ČR: **pahorkatiny, podhůří, hory (nížiny, subalpínský stupeň)**

Frekvence výskytu v základních polích a kvadrantech síťového mapování: 379

taxon.data.freq_in_quad: 796

Hojnost ve fytocenologických snímcích z ČR

Frekvence výskytu ve fytocenologických snímcích: **0.7 %**

Frekvence výskytu ve fytoocenologických snímcích s pokryvností nad 5 %: **4.9 %**

Frekvence výskytu ve fytoocenologických snímcích s pokryvností nad 25 %: **0.5 %**

Frekvence výskytu ve fytoocenologických snímcích s pokryvností nad 50 %: **0 %**

Průměrná procentická pokryvnost ve fytoocenologických snímcích: **2.8 %**

Maximální procentická pokryvnost ve fytoocenologických snímcích: **29 %**

Počet biotopů s výskytem taxonu v ČR

Počet úzce vymezených biotopů s výskytem taxonu: **11**

Počet úzce vymezených biotopů, v nichž má taxon optimum: **7**

Počet široce vymezených biotopů s výskytem taxonu: **5**

Počet široce vymezených biotopů, v nichž má taxon optimum: **2**

Ohrožení a ochrana

Červený seznam 2017 (národní kategorie ohrožení): **C2t - silně ohrožený taxon, ustupující**

Červený seznam 2017 (kategorie ohrožení IUCN): **EN - ohrožený**

Zákonná ochrana: **ohrožený taxon**