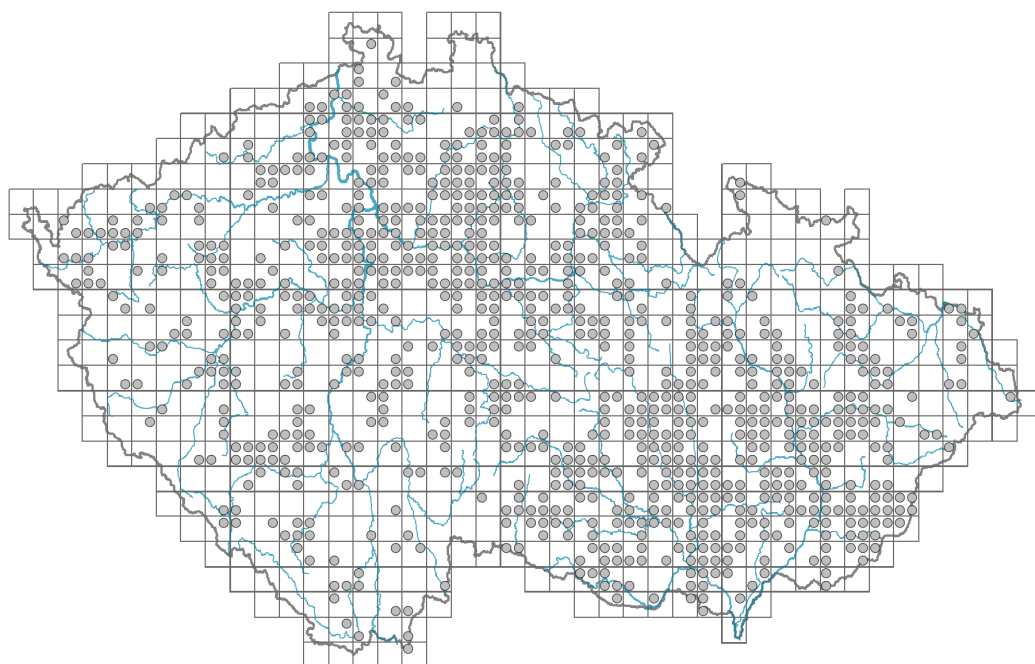


Prunus insititia

Rozšíření



Informace k mapě

● revidovaný údaj

○ nerevidovaný údaj

V mapě se nezobrazují záznamy bez uvedených souřadnic a záznamy označené jako chybné nebo pochybné.



Habitus a typ růstu

Výška [m]: **3-10**

Růstová forma: **keř (strom)**

Životní forma: **nanofanerofyt (makrofanerofyt)**

List

Přítomnost a přeměna listu: **listy přítomny, nejsou přeměněné**

Uspořádání listů na stonku (fylotaxe): **střídavé**

Tvar listu: **jednoduchý - celistvý**

Palisty: **přítomny**

Řapík: **přítomen**

Opadavost listů dřevin: **opadavé na zimu**

Funkční typ listů dřevin: **široké opadavé nebo poloopadavé**

Květ

Doba kvetení [měsíc]: **duben-květen**

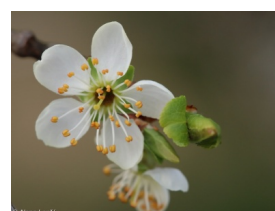
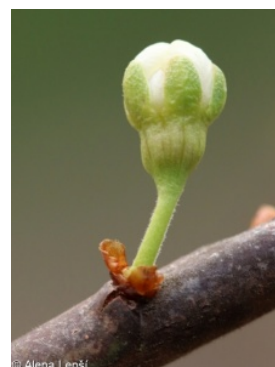
Barva květu: **bílá, zelenobílá**

Symetrie květu: **aktinomorfní (dvě a více rovin souměrnosti)**

Květní obaly: **kalich a koruna**

Srůst koruny/okvětí: **volné**

Srůst kalicha: **volnolupenný**



Typ květenství: **květy jednotlivé**

Způsob generativního rozmnožování: **fakultativní alogamie**

Plod, semeno a šíření

Typ plodu: **dužnatý plod - peckovice**

Barva plodu: **žlutá, fialová, červená, modrá**

Jednotka šíření (diaspora): **semeno, plod, plodeství nebo jeho část**

Strategie šíření: **Cornus (převážně autochorie a endozoochorie)**

Myrmekochorie: **nemyrmekochorní (b)**

Podzemní orgány a klonalita

Umístění pupenů na kořenech: **boční a adventivní kořeny**

Role pupenů na kořenech v životním cyklu rostliny: **regenerativní**

Banka pupenů

Počet pupenů na prýt na povrchu půdy bez pupenů na kořenech: **0**

Počet pupenů na prýt v hloubce 0-10 cm bez pupenů na kořenech: **0**

Počet pupenů na prýt v hloubce více než 10 cm bez pupenů na kořenech: **0**

Velikost podzemní banky pupenů bez pupenů na kořenech: **0**

Počet pupenů na prýt na povrchu půdy včetně pupenů na kořenech: **0**

Počet pupenů na prýt v hloubce 0-10 cm včetně pupenů na kořenech: **15**

Počet pupenů na prýt v hloubce více než 10 cm včetně pupenů na kořenech: **15**

Velikost podzemní banky pupenů včetně pupenů na kořenech: **30**

Hloubka podzemní banky pupenů včetně pupenů na kořenech [cm]: **10**

Způsob výživy

Parazitismus a mykoheterotrofie: **autotrofní**

Masožravost: **rostlina není masožravá**

Symbiotická fixace dusíku: **bez symbiontů fixujících dusík**

Karyologie

Počet chromozomů (2n): **48**

Stupeň ploidie (x): **6**

2C velikost genomu [Mbp]: **1707,45**

1Cx monoploidní velikost genomu [Mbp]: **284,57**

Genomický obsah GC bazí: **40.3 %**

Původ taxonu

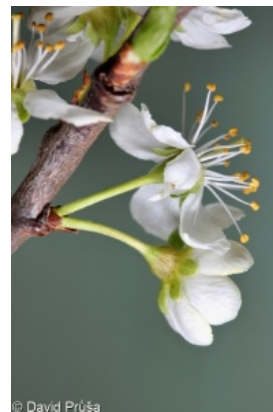
Původnost v ČR: **archofyt**

Invazní status: **zdomácnělý**

Geografický původ: **Středomoří**

Doba zavlečení: **raný a vrcholný středověk (550-1200)**

Způsob zavlečení: **úmyslné zavlečení - plodina**



© David Průša



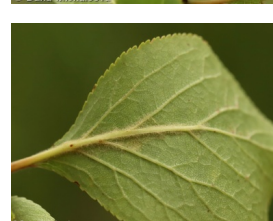
© Dana Michalčová



© Dana Michalčová



© Dana Michalčová



© Dana Michalčová

Ekologické indikační hodnoty

Ellenbergovské indikační hodnoty

Indikační hodnota pro světlo: **6 - výskyt vzácně při méně než 20 % rozptýleného záření dopadajícího na vlnou plochu**

Indikační hodnota pro teplotu: **6 - přechod mezi hodnotami 5 a 7**

Indikační hodnota pro vlhkost: **5 - indikátor čerstvých půd, vázaný na půdy s průměrnou vlhostí, chybí na vlhkých a často vysychajících půdách**

Indikační hodnota pro reakci: **7 - indikátor mírně kyselých až bazických podmínek, nikdy se nevyskytující v silně kyselých podmínkách**

Indikační hodnota pro živiny: **5 - výskyt na mírně živinami bohatých místech, méně často na chudších nebo bohatších místech**

Indikační hodnota pro salinitu: **0 - netolerantní k solím, glykofyt**

Stanoviště a sociologie

Výskyt v biotopech

11 Vřesoviště a křoviny

11L Vysoké mezofilní a xerofilní křoviny: **2 - optimum**

11R Křoviny a pionýrské lesíky lesních pasek: **2 - optimum**

12 Lesy

12T Akátiny: **1 - vzácný výskyt**

12U Lesní kultury nepůvodních listnatých dřevin: **1 - vzácný výskyt**

13 Antropogenní vegetace

13E Vytrvalá nitrofilní bylinná vegetace mezických stanovišť: **1 - vzácný výskyt**

Vazba na lesní prostředí

Vazba na lesní prostředí v termofytiku: **2.2 - taxon se vyskytuje zčásti v lese, ale převážně v nelesní vegetaci**

Vazba na lesní prostředí v mezofytiku a oreofytiku: **2.2 - taxon se vyskytuje zčásti v lese, ale převážně v nelesní vegetaci**

Kolonizační schopnost

Index kolonizační úspěšnosti v sukcesních stádiích (ICS): **3**

Index kolonizačního potenciálu (ICP): **9**

Optimum sukcesního stáří [roky]: **36**

Rozšíření a hojnost

Výškový stupeň v ČR: **nížiny, pahorkatiny, podhůří**

Frekvence výskytu v základních polích a kvadrantech síťového mapování: 430

taxon.data.freq_in_quad: 873

Hojnost ve fytoocenologických snímcích z ČR

Frekvence výskytu ve fytoocenologických snímcích: **0 %**

Frekvence výskytu ve fytoocenologických snímcích s pokryvností nad 5 %: **0 %**

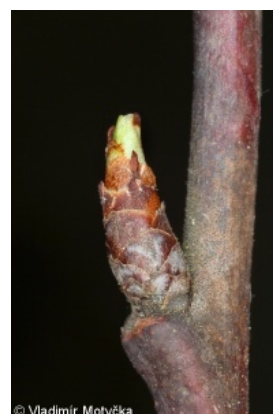
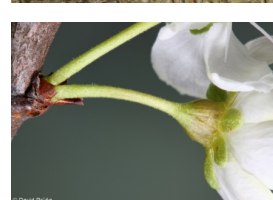
Frekvence výskytu ve fytoocenologických snímcích s pokryvností nad 25 %: **0 %**

Frekvence výskytu ve fytoocenologických snímcích s pokryvností nad 50 %: **0 %**

Průměrná procentická pokryvnost ve fytoocenologických snímcích: **3 %**

Maximální procentická pokryvnost ve fytoocenologických snímcích: **3 %**

Počet biotopů s výskytem taxonu v ČR



Počet úzce vymezených biotopů s výskytem taxonu: **5**

Počet úzce vymezených biotopů, v nichž má taxon optimum: **2**

Počet široce vymezených biotopů s výskytem taxonu: **3**

Počet široce vymezených biotopů, v nichž má taxon optimum: **1**

Ohrožení a ochrana

Červený seznam 2017 (národní kategorie ohrožení): **taxon není zařazen do Červeného seznamu**

Červený seznam 2017 (kategorie ohrožení IUCN): **LC(NA) - málo dotčený (taxon není zařazen do Červeného seznamu)**

Zákonná ochrana: **taxon není zákonem chráněný**