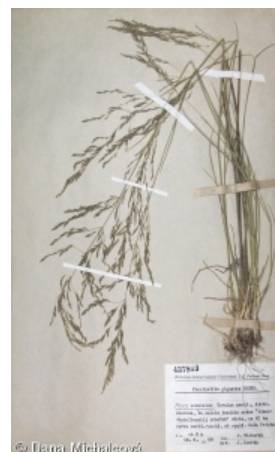
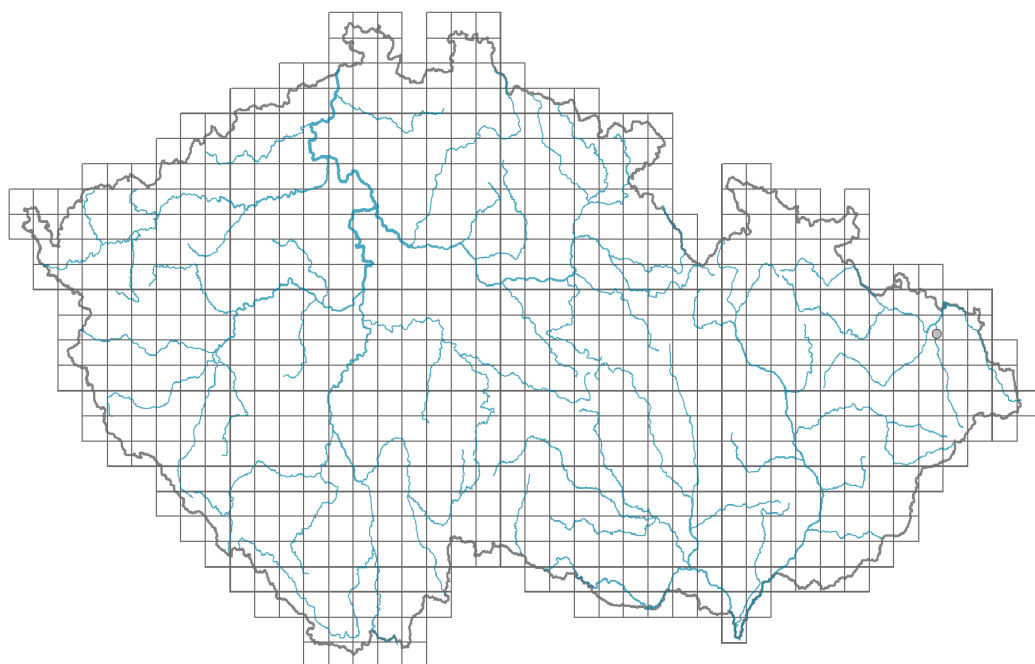


Puccinellia gigantea

Rozšíření



© Dana Michalcová

Informace k mapě

 revidovaný údaj

 nerevidovaný údaj

V mapě se nezobrazují záznamy bez uvedených souřadnic a záznamy označené jako chybné nebo pochybné.

Habitus a typ růstu

Výška [m]: **0,8**

Životní forma: **hemikryptofyt**

List

Přítomnost a přeměna listu: **listy přítomny, nejsou přeměněné**

Uspořádání listů na stonku (fyloaxie): **střídavé**

Tvar listu: **jednoduchý - celistvý**

Palisty: **chybějí**

Řapík: **chybí**

Květ

Barva květu: **zelená**

Květní obaly: **redukované**

Srůst koruny/okvětí: **redukované**

Typ květenství: **lata klásků**

Plod, semeno a šíření

Typ plodu: **suchý plod - obilka**

Myrmekochorie: **nemyrmekochorní (b)**



© Dana Michalcová



© Dana Michalcová

Způsob výživy

Parazitismus a mykoheterotrofie: **autotrofní**

Masožravost: **rostlina není masožravá**

Symbiotická fixace dusíku: **bez symbiontů fixujících dusík**

Původ taxonu

Původnost v ČR: **neofyt**

Invazní status: **přechodně zavlečený**

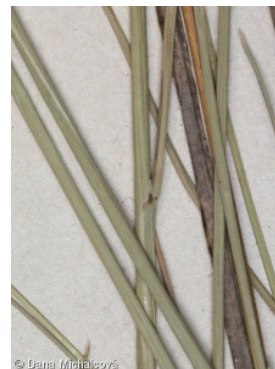
Geografický původ: **Středomoří**

Rok zplanění: **1962**

Rok posledního známého výskytu: **1963**

Doba zavlečení: **nedávná minulost (1950-2000)**

Způsob zavlečení: **neúmyslné zavlečení - průmysl**



Stanoviště a sociologie

Vazba na lesní prostředí

Vazba na lesní prostředí v termofytiku: **0 - taxon se v českých lesích spontánně nevyskytuje**

Vazba na lesní prostředí v mezofytiku a oreofytiku: **0 - taxon se v českých lesích spontánně nevyskytuje**

Ohrožení a ochrana

Červený seznam 2017 (národní kategorie ohrožení): **taxon není zařazen do Červeného seznamu**

Červený seznam 2017 (kategorie ohrožení IUCN): **LC(NA) - málo dotčený (taxon není zařazen do Červeného seznamu)**

Zákonná ochrana: **taxon není zákonem chráněný**