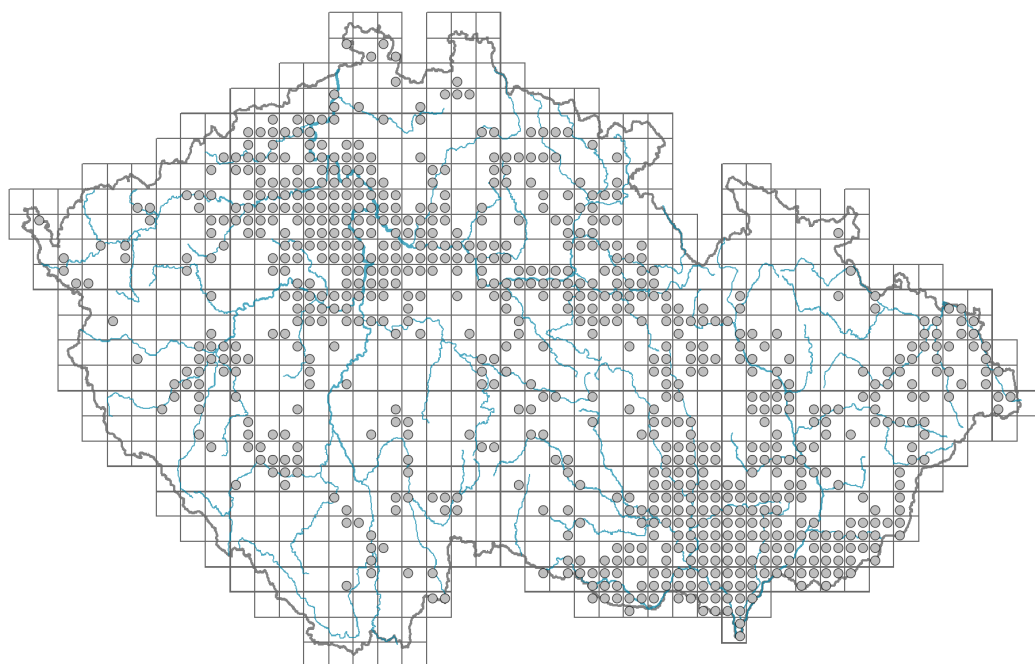


Reseda lutea

Rozšíření



Informace k mapě

● revidovaný údaj

○ nerevidovaný údaj

V mapě se nezobrazují záznamy bez uvedených souřadnic a záznamy označené jako chybné nebo pochybné.

Habitus a typ růstu

Výška [m]: **0,2-0,6**

Růstová forma: **monokarpická vytrvalá neklonální bylina**

Životní forma: **hemikryptofyt**

Životní strategie: **CSR - kompetitor/stres tolerátor/ruderál**

Životní strategie (Pierceho metoda podle vlastností listů): **CR**

Životní strategie (Pierceho metoda, C-skóre): **51 %**

Životní strategie (Pierceho metoda, S-skóre): **0 %**

Životní strategie (Pierceho metoda, R-skóre): **49.1 %**

List

Přítomnost a přeměna listu: **listy přítomny, nejsou přeměněné**

Uspořádání listů na stonku (fyloaxie): **střídavé**

Tvar listu: **jednoduchý - peřeně členěný**

Palisty: **chybějí**

Řapík: **přítomen i chybí**

Vytrvalost listů: **stálezelený**

Anatomie listů: **skleromorfní, mezomorfní**



Květ

Doba kvetení [měsíc]: **červen-ríjen**

Fáze kvetení: **6 Cornus sanguinea-Melica uniflora (začátek časného léta)**

Barva květu: **žlutá**

Symetrie květu: **zygomorfní (jedna rovina souměrnosti)**

Květní obaly: **kalich a koruna**

Srůst koruny/okvětí: **volné**

Srůst kalicha: **volnolupenný**

Typ květenství: **hrozen**

Diklinie: **synecický, andromonoecický**

Způsob generativního rozmnožování: **alogamie autoinkompatibilita, fakultativní alogamie**

Způsob opylení: **entomofilie**

Spektrum opylovačů: **samotářské včely, ostatní skupiny (včela medonosná, čmeláci, pestřenky, brouci, neurčení)**



Plod, semeno a šíření

Typ plodu: **suchý plod - tobolka**

Barva plodu: **hnědá**

Způsob rozmnožování: **výhradně semeny/sporami**

Jednotka šíření (diaspora): **semeno**

Strategie šíření: **Allium (převážně autochorie)**

Myrmekochorie: **myrmekochorní**



Podzemní orgány a klonalita

Stonková metamorfóza: **pleiokorm**

Kořenová metamorfóza: **hlavní zásobní kořen, kořenový výběžek**

Zásobní orgán: **pleiokorm, hlavní zásobní kořen**

Délka života prýtu (cyklicita): **prýt převážně monocyklický**

Typ větvení orgánu klonálního růstu stonkového původu: **sympodiální**

Hlavní kořen: **přítomen**

Umístění pupenů na kořenech: **boční a adventivní kořeny**

Role pupenů na kořenech v životním cyklu rostliny: **aditivní**

Banka pupenů

Počet pupenů na prýt na povrchu půdy bez pupenů na kořenech: **5**

Počet pupenů na prýt v hloubce 0-10 cm bez pupenů na kořenech: **5**

Počet pupenů na prýt v hloubce více než 10 cm bez pupenů na kořenech: **0**

Velikost podzemní banky pupenů bez pupenů na kořenech: **10**

Hloubka podzemní banky pupenů bez pupenů na kořenech [cm]: **3**

Počet pupenů na prýt na povrchu půdy včetně pupenů na kořenech: **5**

Počet pupenů na prýt v hloubce 0-10 cm včetně pupenů na kořenech: **13**

Počet pupenů na prýt v hloubce více než 10 cm včetně pupenů na kořenech: **13**

Velikost podzemní banky pupenů včetně pupenů na kořenech: **31**

Hloubka podzemní banky pupenů včetně pupenů na kořenech [cm]: **9**



Způsob výživy

Parazitismus a mykoheterotrofie: **autotrofní**

Masožravost: **rostlina není masožravá**

Symbiotická fixace dusíku: **bez symbiontů fixujících dusík**

Karyologie

Počet chromozomů (2n): **48**

Stupeň ploidie (x): **8**

2C velikost genomu [Mbp]: **1809,4**

1Cx monoploidní velikost genomu [Mbp]: **226,18**

Genomický obsah GC bazí: **46.5 %**

Původ taxonu

Původnost v ČR: **archofyt**

Invazní status: **zdomácnělý**

Geografický původ: **Středomoří**

Doba zavlečení: **doba bronzová (2300-750 př. n. l.)**

Způsob zavlečení: **neúmyslné zavlečení - člověk**

Ekologické indikační hodnoty

Ellenbergovské indikační hodnoty

Indikační hodnota pro světlo: **8 - rostlina světlých míst, jen výjimečně rostoucí při méně než 40 % rozptýleného záření dopadajícího na volnou plochu**

Indikační hodnota pro teplotu: **6 - přechod mezi hodnotami 5 a 7**

Indikační hodnota pro vlhkost: **3 - taxon chybějící na vlhkých půdách**

Indikační hodnota pro reakci: **8 - výskyt většinou v podmínkách bohatých vápníkem**

Indikační hodnota pro živiny: **5 - výskyt na mírně živinami bohatých místech, méně často na chudších nebo bohatších místech**

Indikační hodnota pro salinitu: **0 - netolerantní k solím, glykofyt**

Indikační hodnoty pro disturbanci

Indikační hodnota pro frekvenci disturbance celého porostu: **-0,4**

Indikační hodnota pro frekvenci disturbance bylinného patra: **-0,28**

Indikační hodnota pro intenzitu disturbance celého porostu: **0,69**

Indikační hodnota pro intenzitu disturbance bylinného patra: **0,7**

Indikační hodnota pro disturbanci celého porostu (strukturní index): **0,58**

Indikační hodnota pro disturbanci bylinného patra (strukturní index): **0,64**

Stanoviště a sociologie

Výskyt v biotopech

1 Vegetace skal, sutí a zdí

1A Vápnité skály: **1 - vzácný výskyt**

1C Zdi: **1 - vzácný výskyt**

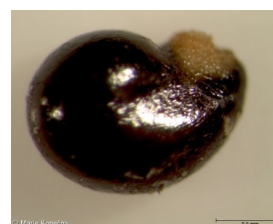
1D Pohyblivé vápnité sutě: **2 - optimum**

6 Louky a mezofilní pastviny

6A Mezofilní ovsíkové louky: **1 - vzácný výskyt**

8 Suché trávníky

8A Hercynské suché trávníky skalních výchozů: **1 - vzácný výskyt**



- 8C Úzkolisté subkontinentální stepi: **1 - vzácný výskyt**
 8D Širokolisté suché trávníky: **1 - vzácný výskyt**
 8E Acidofilní suché trávníky: **1 - vzácný výskyt**
 8F Teplomilná vegetace lesních lemů: **1 - vzácný výskyt**
 9 Trávníky písčin a vegetace skalních výchozů
 9B Otevřené trávníky kyselých písčin: **1 - vzácný výskyt**
 9E Acidofilní vegetace jarních efemér a sukulentů: **1 - vzácný výskyt**
 9F Bazilní vegetace jarních efemér a sukulentů: **1 - vzácný výskyt**
 11 Vřesoviště a křoviny
 11L Vysoké mezofilní a xerofilní křoviny: **1 - vzácný výskyt**
 11N Nízké xerofilní křoviny: **1 - vzácný výskyt**
 11R Křoviny a pionýrské lesíky lesních pasek: **1 - vzácný výskyt**
 12 Lesy
 12O Perialpidské bory: **1 - vzácný výskyt**
 12T Akátiny: **1 - vzácný výskyt**
 13 Antropogenní vegetace
 13A Jednoletá ruderalní vegetace: **1 - vzácný výskyt**
 13B Jednoletá vegetace polních plevelů: **1 - vzácný výskyt**
 13C Jednoletá vegetace sešlapávaných stanovišť: **1 - vzácný výskyt**
 13D Vytrvalá teplomilná ruderalní vegetace: **2 - optimum**

Vazba na lesní prostředí

Vazba na lesní prostředí v termofytiku: **0 - taxon se v českých lesích spontánně nevyskytuje**

Vazba na lesní prostředí v mezofytiku a oreofytiku: **0 - taxon se v českých lesích spontánně nevyskytuje**

Diagnostický taxon

Diagnostický taxon svazů: [XCA Onopordion acanthii](#)

Diagnostický taxon asociací: [SCA03 Teucrio botryos-Melicetum ciliatae](#), [XBA04 Stachyo annuae-Setarietum pumilae](#), [XCA02 Salvia nemorosae-Marrubietum peregrini](#), [XCB02 Berteroetum incanae](#)

Konstantní taxon

Konstantní taxon asociací: [SCA03 Teucrio botryos-Melicetum ciliatae](#), [XCA02 Salvia nemorosae-Marrubietum peregrini](#)

Indexy ekologické specializace

Index ekologické specializace ve všech vegetačních typech: **3.7**

Index ekologické specializace v nelesní vegetaci: **3.8**

Kolonizační schopnost

Index kolonizační úspěšnosti v sukcesních stádiích (ICS): **6**

Index kolonizačního potenciálu (ICP): **8**

Optimum sukcesního stáří [roky]: **13**

Rozšíření a hojnost

Floristická zóna: **severní temperátní, jižní temperátní, submeridionální, meridionální**

Floristická oblast: **Evropa**

Rozsah areálu podle gradientu kontinentality: **7**



© Pavel Veselý



© Milan Čížek



© Milan Čížek



© Pavel Veselý



© Pavel Veselý



© Jitka Klimešová

Výškový stupeň v ČR: **nížiny, pahorkatiny**

Frekvence výskytu v základních polích a kvadrantech síťového mapování: 365

taxon.data.freq_in_quad: 780

Hojnost ve fytoocenologických snímcích z ČR

Frekvence výskytu ve fytoocenologických snímcích: **0.5 %**

Frekvence výskytu ve fytoocenologických snímcích s pokryvností nad 5 %: **2.5 %**

Frekvence výskytu ve fytoocenologických snímcích s pokryvností nad 25 %: **0.6 %**

Frekvence výskytu ve fytoocenologických snímcích s pokryvností nad 50 %: **0 %**

Průměrná procentická pokryvnost ve fytoocenologických snímcích: **2.3 %**

Maximální procentická pokryvnost ve fytoocenologických snímcích: **29 %**

Počet biotopů s výskytem taxonu v ČR

Počet úzce vymezených biotopů s výskytem taxonu: **21**

Počet úzce vymezených biotopů, v nichž má taxon optimum: **2**

Počet široce vymezených biotopů s výskytem taxonu: **7**

Počet široce vymezených biotopů, v nichž má taxon optimum: **2**

Ohrožení a ochrana

Červený seznam 2017 (národní kategorie ohrožení): **taxon není zařazen do Červeného seznamu**

Červený seznam 2017 (kategorie ohrožení IUCN): **LC(NA) - málo dotčený (taxon není zařazen do Červeného seznamu)**

Zákonná ochrana: **taxon není zákonem chráněný**

