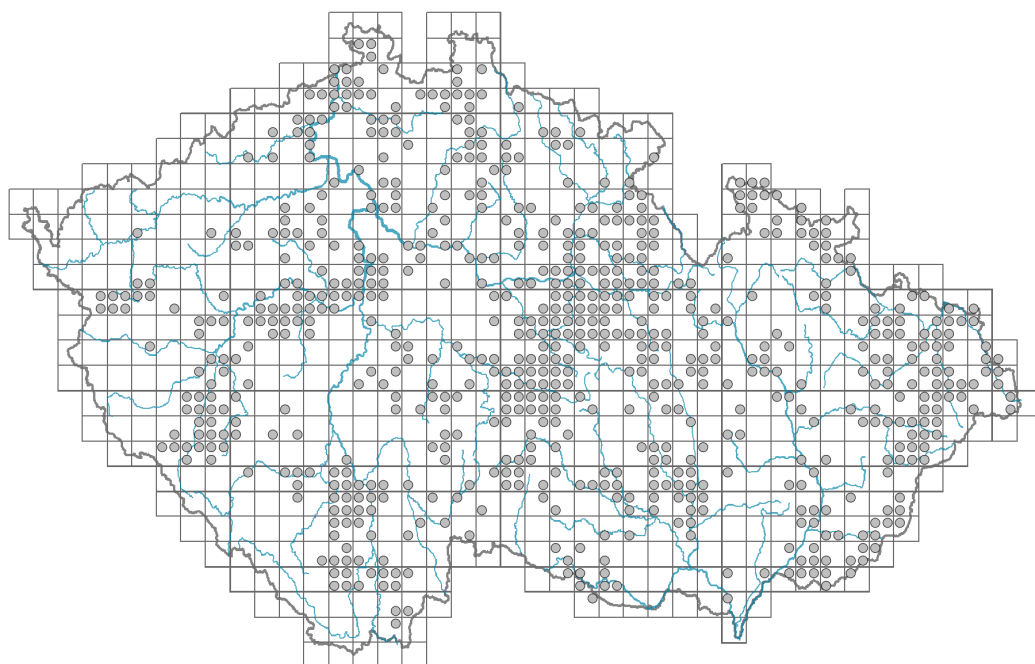


# Rhus typhina

## Rozšíření



### Informace k mapě

● revidovaný údaj

○ nerevidovaný údaj

V mapě se nezobrazují záznamy bez uvedených souřadnic a záznamy označené jako chybné nebo pochybné.



## Habitus a typ růstu

Výška [m]: **2-6**

Růstová forma: **keř (strom)**

Životní forma: **nanofanerofyt (makrofanerofyt)**

Životní strategie: **C - kompetitor**

Životní strategie (Pierceho metoda podle vlastností listů): **C/CS**

Životní strategie (Pierceho metoda, C-skóre): **67.4 %**

Životní strategie (Pierceho metoda, S-skóre): **23.6 %**

Životní strategie (Pierceho metoda, R-skóre): **9 %**

## List

Přítomnost a přeměna listu: **listy přítomny, nejsou přeměněné**

Uspořádání listů na stonku (fyloaxie): **střídavé**

Tvar listu: **složený - lichožpeřený**

Palisty: **chybějí**

Řapík: **přítomen**

Vytrvalost listů: **letní**

Opadavost listů dřevin: **opadavé na zimu**

Anatomie listů: **mezomorfní**

Funkční typ listů dřevin: **široké opadavé nebo poloopadavé**

## Květ

Doba kvetení [měsíc]: **červen-červenec**

Barva květu: **žlutozelená**

Symetrie květu: **aktinomorfní (dvě a více rovin souměrnosti)**

Květní obaly: **kalich a koruna**

Srůst koruny/okvětí: **volné**

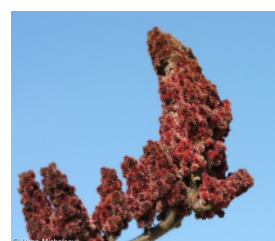
Srůst kalicha: **volnolupenný**

Typ květenství: **lata**

Diklinie: **dvoudomý**

Způsob generativního rozmnožování: **alogamie**

Způsob opylení: **entomofilie**



## Plod, semeno a šíření

Typ plodu: **dužnatý plod - peckovice**

Barva plodu: **červená, hnědá**

Způsob rozmnožování: **převážně vegetativně**

Strategie šíření: **Zea (nešíří se)**

Myrmekochorie: **nemyrmekochorní (b)**

## Podzemní orgány a klonalita

Kořenová metamorfóza: **kořenový výběžek**

Umístění pupenů na kořenech: **boční a adventivní kořeny**

Role pupenů na kořenech v životním cyklu rostliny: **aditivní**

Banka pupenů

Počet pupenů na prýt na povrchu půdy bez pupenů na kořenech: **0**

Počet pupenů na prýt v hloubce 0-10 cm bez pupenů na kořenech: **0**

Počet pupenů na prýt v hloubce více než 10 cm bez pupenů na kořenech: **0**

Velikost podzemní banky pupenů bez pupenů na kořenech: **0**

Počet pupenů na prýt na povrchu půdy včetně pupenů na kořenech: **0**

Počet pupenů na prýt v hloubce 0-10 cm včetně pupenů na kořenech: **15**

Počet pupenů na prýt v hloubce více než 10 cm včetně pupenů na kořenech: **15**

Velikost podzemní banky pupenů včetně pupenů na kořenech: **30**

Hloubka podzemní banky pupenů včetně pupenů na kořenech [cm]: **10**

## Způsob výživy

Parazitismus a mykoheterotrofie: **autotrofní**

Masožravost: **rostlina není masožravá**

Symbiotická fixace dusíku: **bez symbiontů fixujících dusík**

## Karyologie

Počet chromozomů (2n): **30**

Stupeň ploidie (x): **2**

2C velikost genomu [Mbp]: **736,09**

1Cx monoploidní velikost genomu [Mbp]: **368,05**

Genomický obsah GC bází: **39.6 %**

## Původ taxonu

Původnost v ČR: **neofyt**

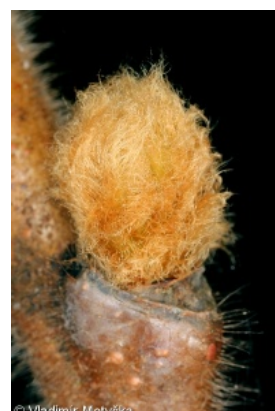
Invazní status: **zdomácnělý**

Geografický původ: **Severní Amerika**

Rok zplanění: **1900**

Doba zavlečení: **pozdní novověk (1800-1950)**

Způsob zavlečení: **úmyslné zavlečení - okrasná rostlina**



## Stanoviště a sociologie

Výskyt v biotopech

12 Lesy

12U Lesní kultury nepůvodních listnatých dřevin: **1 - vzácný výskyt**

Vazba na lesní prostředí

Vazba na lesní prostředí v termofytiku: **0 - taxon se v českých lesích spontánně nevyskytuje**

Vazba na lesní prostředí v mezofytiku a oreofytiku: **0 - taxon se v českých lesích spontánně nevyskytuje**

Kolonizační schopnost

Index kolonizační úspěšnosti v sukcesních stadiích (ICS): **2**

Index kolonizačního potenciálu (ICP): **9**

Optimum sukcesního stáří [roky]: **38.5**

## Rozšíření a hojnost

Floristická zóna: **severní temperátní, jižní temperátní, submeridionální**

Floristická oblast: **Východní Amerika**

Frekvence výskytu v základních polích a kvadrantech síťového mapování: 371

taxon.data.freq\_in\_quad: 687

Počet biotopů s výskytem taxonu v ČR

Počet úzce vymezených biotopů s výskytem taxonu: **1**

Počet úzce vymezených biotopů, v nichž má taxon optimum: **0**

Počet široce vymezených biotopů s výskytem taxonu: **1**

Počet široce vymezených biotopů, v nichž má taxon optimum: **0**

## Ohrožení a ochrana

Červený seznam 2017 (národní kategorie ohrožení): **taxon není zařazen do Červeného seznamu**

Červený seznam 2017 (kategorie ohrožení IUCN): **LC(NA) - málo dotčený (taxon není zařazen do Červeného seznamu)**

Zákonná ochrana: **taxon není zákonem chráněn**