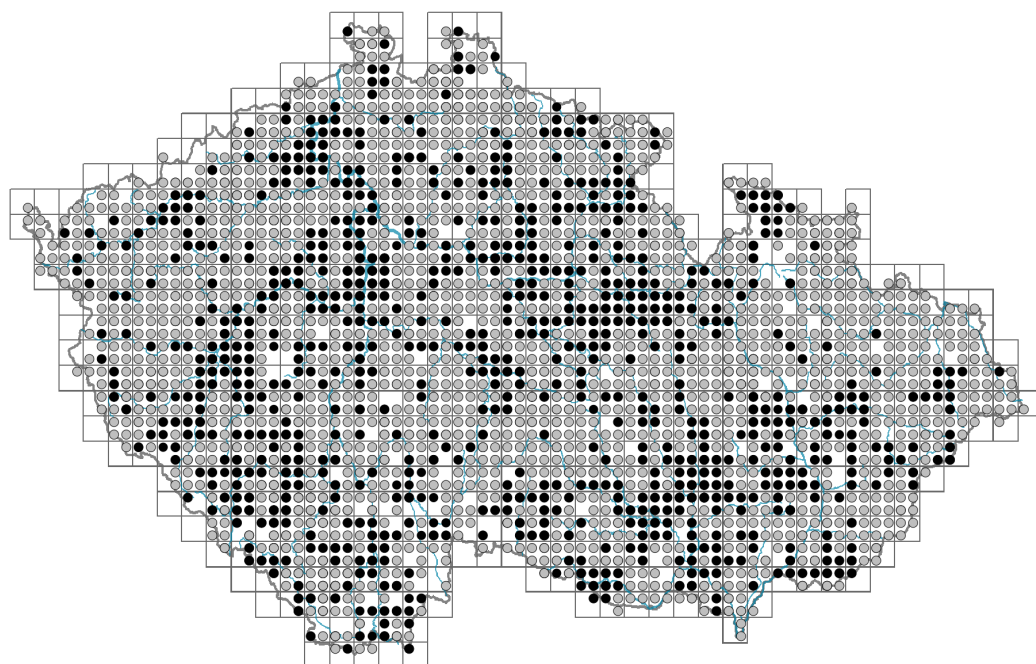


Rosa canina

Rozšíření

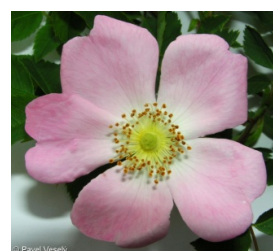


Informace k mapě

● revidovaný údaj

○ nerevidovaný údaj

V mapě se nezobrazují záznamy bez uvedených souřadnic a záznamy označené jako chybné nebo pochybné.



Habitus a typ růstu

Výška [m]: **1-3**

Růstová forma: **keř**

Životní forma: **nanofanerofyt**

Životní strategie (Pierceho metoda podle vlastností listů): **SR/CSR**

Životní strategie (Pierceho metoda, C-skóre): **16.6 %**

Životní strategie (Pierceho metoda, S-skóre): **50.2 %**

Životní strategie (Pierceho metoda, R-skóre): **33.2 %**

List

Přítomnost a přeměna listu: **listy přítomny, nejsou přeměněné**

Uspořádání listů na stonku (fyloaxie): **střídavé**

Tvar listu: **složený - lichožpeřený**

Palisty: **přítomny**

Řapík: **přítomen**

Vytrvalost listů: **letní**

Opadavost listů dřevin: **opadavé na zimu**

Anatomie listů: **mezomorfní**

Funkční typ listů dřevin: **široké opadavé nebo poloopadavé**

Květ

Doba kvetení [měsíc]: **červen-červenec**

Barva květu: **bílá, růžová**

Symetrie květu: **aktinomorfní (dvě a více rovin souměrnosti)**

Květní obaly: **kalich a koruna**

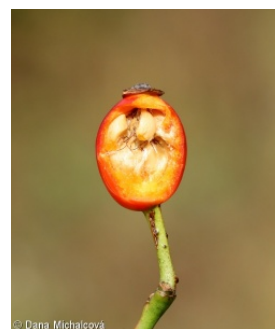
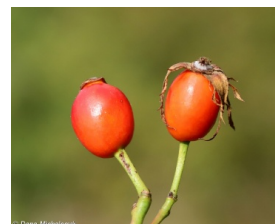
Srůst koruny/okvětí: **volné**

Srůst kalicha: **volnolupenný**

Typ květenství: **chocholík**

Způsob generativního rozmnožování: **fakultativní autogamie**

Způsob opylení: **entomofilie, autogamie**



Plod, semeno a šíření

Typ plodu: **dužnatý plod - šípek**

Barva plodu: **červená**

Způsob rozmnožování: **výhradně semeny/sporami**

Jednotka šíření (diaspora): **semeno, plod, plodentství nebo jeho část**

Strategie šíření: **Cornus (převážně autochorie a endozoochorie)**

Myrmekochorie: **nemyrmekochorní (b)**



Způsob výživy

Parazitismus a mykoheterotrofie: **autotrofní**

Masožravost: **rostlina není masožravá**

Symbiotická fixace dusíku: **bez symbiontů fixujících dusík**

Původ taxonu

Původnost v ČR: **původní**

Ekologické indikační hodnoty

Ellenbergovské indikační hodnoty

Indikační hodnota pro světlo: **7x - rostlina částečně světlých míst, většinou rostoucí na plném světle, ale také ve stínu do 30 % rozptýleného záření dopadajícího na volnou plochu (generalista)**

Indikační hodnota pro teplotu: **5 - indikátor mírného tepla, vyskytující se od nížin do horského stupně, hlavně v submontánně-temperátních oblastech**

Indikační hodnota pro vlhkost: **4 - přechod mezi hodnotami 3 a 5**

Indikační hodnota pro reakci: **7x - indikátor mírně kyselých až bazických podmínek, nikdy se nevyskytující v silně kyselých podmínkách (generalista)**

Indikační hodnota pro živiny: **4x - přechod mezi hodnotami 3 a 5 (generalista)**

Indikační hodnota pro salinitu: **0 - netolerantní k solím, glykofyt**



Stanoviště a sociologie

Výskyt v biotopech

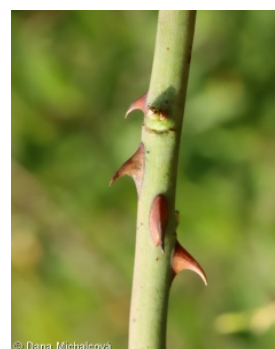
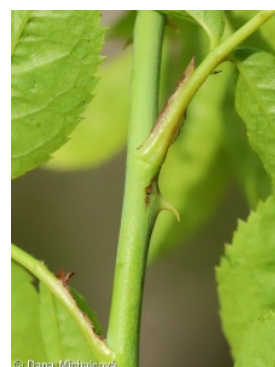
1 Vegetace skal, sutí a zdí

- 1A Vápnité skály: **1 - vzácný výskyt**
 1B Silikátové skály a droliny: **1 - vzácný výskyt**
 1D Pohyblivé vápnité sutě: **1 - vzácný výskyt**
 6 Louky a mezofilní pastviny
 6A Mezofilní ovsíkové louky: **1 - vzácný výskyt**
 7 Acidofilní trávníky
 7B Submontánní smilkové trávníky: **1 - vzácný výskyt**
 8 Suché trávníky
 8A Hercynské suché trávníky skalních výchozů: **1 - vzácný výskyt**
 8B Submediteránní suché trávníky skalních výchozů: **1 - vzácný výskyt**
 8C Úzkolisté subkontinentální stepi: **1 - vzácný výskyt**
 8D Širokolisté suché trávníky: **1 - vzácný výskyt**
 8E Acidofilní suché trávníky: **1 - vzácný výskyt**
 8F Teplomilná vegetace lesních lemů: **2 - optimum**
 9 Trávníky písčin a vegetace skalních výchozů
 9C Kostřavové trávníky kyselých písčin: **1 - vzácný výskyt**
 11 Vřesoviště a křoviny
 11A Suchá nížinná až subalpínská vřesoviště: **1 - vzácný výskyt**
 11J Vrbové křoviny hlinitých a písčitých náplavů: **1 - vzácný výskyt**
 11L Vysoké mezofilní a xerofilní křoviny: **4 - konstantní dominanta**
 11N Nízké xerofilní křoviny: **2 - optimum**
 11R Křoviny a pionýrské lesíky lesních pasek: **1 - vzácný výskyt**
 12 Lesy
 12A Mokřadní olšiny: **1 - vzácný výskyt**
 12B Lužní lesy: **1 - vzácný výskyt**
 12C Dubohabřiny: **1 - vzácný výskyt**
 12D Suťové lesy: **1 - vzácný výskyt**
 12F Vápnomilné bučiny: **1 - vzácný výskyt**
 12H Perialpidské bazifilní teplomilné doubravy: **2 - optimum**
 12I Subkontinentální teplomilné doubravy: **2 - optimum**
 12J Acidofilní teplomilné doubravy: **2 - optimum**
 12K Acidofilní doubravy: **1 - vzácný výskyt**
 12L Boreokontinentální bory: **1 - vzácný výskyt**
 12O Perialpidské bory: **2 - optimum**
 12T Akátiny: **1 - vzácný výskyt**
 12U Lesní kultury nepůvodních listnatých dřevin: **1 - vzácný výskyt**
 12W Borové a modřínové kultury: **2 - optimum**
 13 Antropogenní vegetace
 13D Vyrvalá teplomilná ruderalní vegetace: **1 - vzácný výskyt**
 13F Bylinná vegetace lesních pasek a ostružiníkové křoviny: **1 - vzácný výskyt**

Vazba na lesní prostředí

Vazba na lesní prostředí v termofytiku: **2.1 - taxon se vyskytuje v lese i v nelesní vegetaci**

Vazba na lesní prostředí v mezofytiku a oreofytiku: **2.1 - taxon se vyskytuje v lese i v nelesní vegetaci**



Rozšíření a hojnost

Rozsah areálu podle gradientu kontinentality: **6**

Výškový stupeň v ČR: **nížiny, pahorkatiny, podhůří, hory**

Frekvence výskytu v základních polích a kvadrantech síťového mapování: 655

taxon.data.freq_in_quad: 2315

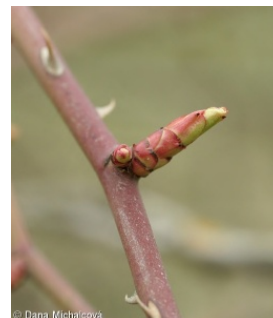
Počet biotopů s výskytem taxonu v ČR

Počet úzce vymezených biotopů s výskytem taxonu: **33**

Počet úzce vymezených biotopů, v nichž má taxon optimum: **8**

Počet široce vymezených biotopů s výskytem taxonu: **8**

Počet široce vymezených biotopů, v nichž má taxon optimum: **3**



Ohrožení a ochrana

Červený seznam 2017 (národní kategorie ohrožení): **taxon není zařazen do Červeného seznamu**

Červený seznam 2017 (kategorie ohrožení IUCN): **LC(NA) - málo dotčený (taxon není zařazen do Červeného seznamu)**

Zákonná ochrana: **taxon není zákonem chráněn**